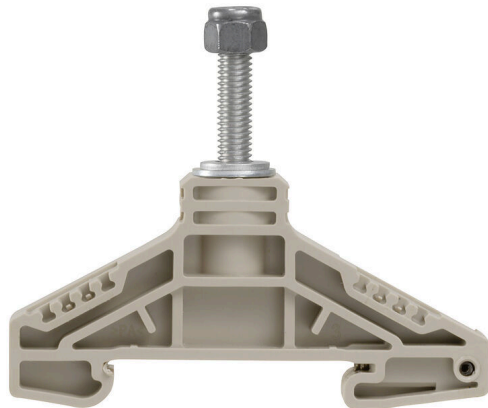


WF 5 NFF

Weidmüller Interface GmbH & Co. KG
Klingenbergstraße 26
D-32758 Detmold
Germany

www.weidmueller.com

Illustration du produit



L'alimentation en énergie, signaux et données est une exigence classique en ingénierie électrique et en réalisation d'armoires. Le matériau isolant, la technique de raccordement et la conception des blocs de jonction sont les caractéristiques distinctives. Un bloc de jonction traversant est adapté pour relier et/ou raccorder un ou plusieurs conducteurs. Ils peuvent avoir un ou plusieurs niveaux de raccordement qui ont le même potentiel ou qui sont isolés les uns par rapport aux autres.

Informations générales de commande

Version	Blocs de jonction à tige, Borne traversante, Section nominale: 16 mm ² , Raccordement à tige
Référence	1968990000
Type	WF 5 NFF
GTIN (EAN)	4032248702886
Qté.	25 Pièce

WF 5 NFF

Weidmüller Interface GmbH & Co. KG
Klingenbergstraße 26
D-32758 Detmold
Germany

www.weidmueller.com

Caractéristiques techniques

Agréments

Agréments



ROHS Conforme

Dimensions et poids

Profondeur	54.5 mm	Profondeur (pouces)	2.1457 inch
Hauteur	67 mm	Hauteur (pouces)	2.6378 inch
Largeur	13 mm	Largeur (pouces)	0.5118 inch
Poids net	22.68 g		

Températures

Température de stockage	-25 °C...55 °C	Température ambiante	-5 °C...40 °C
Température d'utilisation permanente, min.	-50 °C	Température d'utilisation permanente, max.	120 °C

Conformité environnementale du produit

Statut de conformité RoHS	Conforme sans exemption
REACH SVHC	Pas de SVHC au-dessus de 0,1 % en poids

Classifications

ETIM 8.0	EC000897	ETIM 9.0	EC000897
ETIM 10.0	EC000897	ECLASS 14.0	27-25-01-01
ECLASS 15.0	27-25-01-01		

Autres caractéristiques techniques

Version à I#92épreuve de I#92explosion	Non	Type de montage	monté
--	-----	-----------------	-------

Caractéristiques des matériaux

Matériau de base	Wemid	Couleur	Beige foncé
Classe d'inflammabilité selon UL 94	V-0		

Caractéristiques du système

Version	Blocs de jonction monotige	Flasque de fermeture nécessaire	Non
Nombre de polarités	1	Nombre d'étages	1
Nombre de points de contact par étage	1	Etages internes pontés	Non
Raccordement PE	Non	Barrette de liaison équipée	TS 35

Caractéristiques nominales

Section nominale	16 mm ²	Tension nominale	1000 V
Tension nominale DC	1000 V	Courant nominal	76 A
Courant avec conducteur max.	76 A	Normes	IEC 60947-7-1
Résistance de passage selon CEI 60947-7-x	0.42 mΩ	Tension de choc nominale	8 kV

WF 5 NFF

Weidmüller Interface GmbH & Co. KG

Klingenbergstraße 26
D-32758 Detmold
Germany

www.weidmueller.com

Caractéristiques techniques

Puissance dissipée conformément à CEI 2.43 W
60947-7-x

Degré de pollution

3

Dimensions

Décalage TS 35 31.5 mm

Généralités

Section de raccordement du conducteur, AWG 4
AWG, max.

Normes IEC 60947-7-1

Section de raccordement du conducteur, AWG 27
AWG, min.

Barrette de liaison équipée

TS 35

Raccordement (raccordement nominal)

Cosse DIN 46 234 0.1...16 mm²

Section de raccordement du conducteur, AWG 4
AWG, max.

Couple de serrage, max. 4.5 Nm

Type de raccordement Raccordement à tige

Plage de serrage, max. 16 mm²

Section de raccordement du conducteur, AWG 27
AWG, min.

Section de raccordement du conducteur, 0.41 mm²
souple avec embout DIN 46228/1, min.

Section de raccordement du conducteur, 0.41 mm²
souple, min.

Section de raccordement, semi-rigide, 0.41 mm²
min.

Section de raccordement du conducteur, 16 mm²
rigide, max.

Section de raccordement, souple, min. 0.41 mm²

2 x cosse DIN 46 234 0,1...16 mm²

Cosse DIN 46 235

Sens de raccordement

6...10 mm²

latéralement

Couple de serrage, min. 3.7 Nm

Nombre de raccordements 1

Plage de serrage, min. 0.1 mm²

Section de raccordement du conducteur, 0.41 mm²
souple avec embout DIN 46228/4, min.

Section de raccordement du conducteur, 16 mm²
souple, max.

Section de raccordement, semi-rigide, 16 mm²
max.

Taille de la tige pour raccordement à M 5
plage

Section de raccordement du conducteur, 0.41 mm²
rigide, min.

2 x cosse DIN 46 235

6...10 mm²

Fiche de données

WF 5 NFF

Dessins



WF 5 NFF

Weidmüller Interface GmbH & Co. KG
 Klingenbergstraße 26
 D-32758 Detmold
 Germany

Accessoires

www.weidmueller.com

Connexions transversales



La distribution ou la multiplication d'un potentiel aux blocs de jonction adjacents est réalisée par une connexion transversale. Un effort supplémentaire de câblage peut être facilement évité. Même si les pôles sont cassés, la fiabilité des contacts dans les blocs de jonction est toujours assurée. Notre portefeuille offre des systèmes de connexion transversale enfilables et vissables pour les blocs de jonction modulaires.

Informations générales de commande

Type	WQL 2 WF5	Version
Référence	1812710000	Blocs de jonction à tige, Connexion transversale, Nombre de pôles: 2
GTIN (EAN)	4032248404568	
Qté.	5 ST	
Type	WQL 3 WF5	Version
Référence	1812740000	Blocs de jonction à tige, Connexion transversale, Nombre de pôles: 3
GTIN (EAN)	4032248404551	
Qté.	5 ST	

Flasques de fermeture et plaques de séparation



Les plaques de séparation et les plaques d'extrémité sont des accessoires essentiels pour les blocs de jonction. Les plaques de séparation assurent la séparation optique et électrique des différents potentiels et groupes fonctionnels, augmentant la sécurité et assurant une structure claire à l'intérieur de l'armoire de commande. Les plaques d'extrémité ferment la rangée de bloc de jonction sur les côtés, protègent contre le contact avec des pièces sous tension et assurent une finition propre et stable. Les deux composants sont parfaitement adaptés aux séries de blocs de jonction Weidmüller respectives, contribuant ainsi à un câblage sûr, conforme et professionnel.

Informations générales de commande

Type	WTW WF6	Version
Référence	1781220000	Blocs de jonction à tige, Séparateur, Beige foncé, 3 mm
GTIN (EAN)	4032248219377	
Qté.	20 ST	
Type	WTW WF6-WF12	Version
Référence	1781240000	Blocs de jonction à tige, Séparateur, Beige foncé, 2,5 mm
GTIN (EAN)	4032248241156	
Qté.	20 ST	
Type	WTW WF6 2300	Version
Référence	1781230000	Blocs de jonction à tige, Séparateur, gris, 2 mm
GTIN (EAN)	4032248241125	
Qté.	20 ST	

WF 5 NFF

Weidmüller Interface GmbH & Co. KG
 Klingenbergstraße 26
 D-32758 Detmold
 Germany

www.weidmueller.com

Accessoires

Équerre de blocage



Pour maintenir correctement les blocs de jonction et éviter qu'ils glissent, Weidmüller propose des équerres de blocage. Il existe des versions vissées et non vissées. Il est possible de placer des repères sur les équerres de blocage ainsi que des repères de groupe et il est possible de mettre des fiches de contrôle.

Informations générales de commande

Type	WEW 35/2	Version	
Référence	1061200000	Équerre de blocage, Beige foncé, TS 35, HB, Wemid, Largeur: 8 mm,	
GTIN (EAN)	4008190030230	100 °C	
Qté.	50 ST		

Protection contre les contacts



Nos systèmes de protection tactile assurent une plus grande sécurité dans votre armoire de distribution. Ils assurent une protection contre les chocs électriques causés par un contact accidentel avec des pièces sous tension dues à un fonctionnement ou à des défauts.

Informations générales de commande

Type	ADP WF6/WF8	Version	
Référence	1780930000	Blocs de jonction à tige, Capot de protection profilé, transparent,	
GTIN (EAN)	4032248241248	1000 mm	
Qté.	1 M		
Type	HA ADP WF6/WF10	Version	
Référence	1781050000	Blocs de jonction à tige, Capot de protection profilé, Beige foncé, 2.2	
GTIN (EAN)	4032248241231	mm	
Qté.	10 ST		

WF 5 NFF

Weidmüller Interface GmbH & Co. KG
Klingenbergstraße 26
D-32758 Detmold
Germany

Accessoires

www.weidmueller.com

Vierge



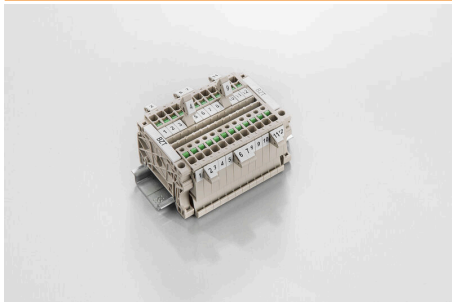
Le repère Dekafix (DEK) permet un repérage universel de tous les conducteurs et connecteurs débrochables, ainsi que des sous-ensembles électroniques. Le système convient idéalement aux courtes séquences de chiffres et dispose d'un large éventail de repères déjà imprimés. Montage sur bande pour pose rapide, en une seule étape. Le résultat d'impression est facile à lire, riche en contrastes et disponible en plusieurs largeurs.

- Large gamme de repérages prêts à l'emploi
 - Montage en bande pour pose rapide
 - Repères de conducteurs, adaptés à tous les câbles Weidmüller
 - Disponible en MultiCard vierge ou avec impression standard
- Pour impression personnalisée : Veuillez nous envoyer un fichier dans le format de notre logiciel de repérage M-Print PRO ou M-Print PRO Online (sans installation) pour vos spécifications de repérage.

Informations générales de commande

Type	DEK 5/6 MC NE WS	Version
Référence	1609820000	Dekafix, Terminal marker, 5 x 6 mm, Pas en mm (P): 6.00
GTIN (EAN)	4008190203436	Weidmueller, blanc
Qté.	1000 ST	
Type	WS 15/5 MC NE WS	Version
Référence	1609880000	WS, Terminal marker, 15 x 5 mm, Pas en mm (P): 5.00 Weidmueller,
GTIN (EAN)	4008190203504	Allen-Bradley, blanc
Qté.	480 ST	

Support de repère



Le support de repérage offre la possibilité de montage supplémentaire de repérages standard avec un pas de 5 ou 5,1 mm. Les supports coudés peuvent éventuellement être assemblés par encliquetage et pourraient être montés dans tous les canaux de repérage de standard des blocs de jonction modulaires Klippon®. Les types de repérage de montage se trouvent sous les accessoires respectifs du support de repère de désignation.

Informations générales de commande

Type	BZT 1 WS 10/5	Version
Référence	1805490000	Accessoires, Support de repère
GTIN (EAN)	4032248270231	
Qté.	100 ST	
Type	BZT 1 ZA WS 10/5	Version
Référence	1805520000	Accessoires, Support de repère
GTIN (EAN)	4032248270248	
Qté.	100 ST	

DEK 5/6



WS/ DEK

Les repères de bornes MultiMark utilisent un matériau composite innovant constitué de deux composants. Le contour rigide de la base du repère s'enclenche solidement dans le connecteur. La surface élastique rend le repère facile à installer. Ce matériau spécialement perforé permet l'étirement des bandes pour prendre en compte les légères variations d'écartement qui tendent à se cumuler, notamment dans le cas de blocs de jonction longs. Avantage supplémentaire : l'excellente imprimabilité du matériau de la surface garantit un repérage durable et résistant à l'usure. Une résolution d'impression de 300 dpi offre également une très bonne lisibilité.

Vos avantages avec MultiMark

- Compatible avec les blocs de jonction modulaires Weidmüller
- Maintien ferme et impression durable
- Les bandes continues permettent de gagner du temps à l'installation
- Montage facile grâce à un matériau composite innovant
- Grandes libellés pour une lisibilité optimale
- Grande flexibilité grâce à l'indépendance vis-à-vis du fabricant

Informations générales de commande

Type	DEK 5/6 MM WS	Version	
Référence	2007120000		Dekafix, Terminal marker, 5 x 6 mm, Weidmueller, blanc
GTIN (EAN)	4050118392104		
Qté.	600 ST		