

WF 10 NFF

Weidmüller Interface GmbH & Co. KG

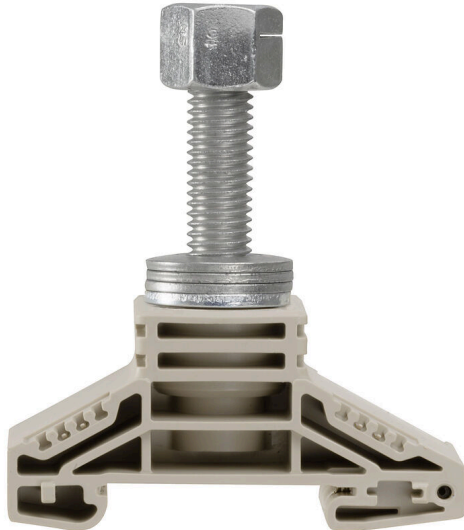
Klingenbergstraße 26

D-32758 Detmold

Germany

www.weidmueller.com

Illustration du produit



L'alimentation en énergie, signaux et données est une exigence classique en ingénierie électrique et en réalisation d'armoires. Le matériau isolant, la technique de raccordement et la conception des blocs de jonction sont les caractéristiques distinctives. Un bloc de jonction traversant est adapté pour relier et/ou raccorder un ou plusieurs conducteurs. Ils peuvent avoir un ou plusieurs niveaux de raccordement qui ont le même potentiel ou qui sont isolés les uns par rapport aux autres.

Informations générales de commande

Version	Blocs de jonction à tige, Borne traversante, Section nominale: 120 mm ² , Raccordement à tige
Référence	1968950000
Type	WF 10 NFF
GTIN (EAN)	4032248702862
Qté.	20 Pièce

WF 10 NFF

Weidmüller Interface GmbH & Co. KG
Klingenbergstraße 26
D-32758 Detmold
Germany

www.weidmueller.com

Caractéristiques techniques

Agréments

Agréments



ROHS Conforme

Dimensions et poids

Profondeur	72.5 mm	Profondeur (pouces)	2.8543 inch
Hauteur	67 mm	Hauteur (pouces)	2.6378 inch
Largeur	33.8 mm	Largeur (pouces)	1.3307 inch
Poids net	100.7 g		

Températures

Température de stockage	-25 °C...55 °C	Température ambiante	-50 °C...75 °C
Température d'utilisation permanente, min.	-50 °C	Température d'utilisation permanente, max.	120 °C

Conformité environnementale du produit

Statut de conformité RoHS	Conforme sans exemption
REACH SVHC	Pas de SVHC au-dessus de 0,1 % en poids

Classifications

ETIM 8.0	EC000897	ETIM 9.0	EC000897
ETIM 10.0	EC000897	ECLASS 14.0	27-25-01-01
ECLASS 15.0	27-25-01-01		

Autres caractéristiques techniques

Côté ouvert	ouvert	Nombre de blocs de jonction identiques	1
Version à I#92épreuve de I#92explosion	Non	Type de montage	monté

Caractéristiques des matériaux

Matériau de base	Wemid	Couleur	Beige foncé
Classe d'inflammabilité selon UL 94	V-0		

Caractéristiques du système

Version	Blocs de jonction monotige	Flasque de fermeture nécessaire	Non
Nombre de polarités	1	Nombre d'étages	1
Nombre de points de contact par étage	1	Etages internes pontés	Non
Raccordement PE	Non	Barrette de liaison équipée	TS 35

Caractéristiques nominales

Section nominale	120 mm ²	Tension nominale	1000 V
Tension nominale DC	1000 V	Tension avec TW en résine époxy	2300 V

WF 10 NFF

Weidmüller Interface GmbH & Co. KG

Klingenbergstraße 26
D-32758 Detmold
Germany

www.weidmueller.com

Caractéristiques techniques

Courant nominal	269 A	Courant avec conducteur max.	269 A
Normes	IEC 60947-7-1	Résistance de passage selon CEI 60947-7-x	0.12 mΩ
Tension de choc nominale	8 kV	Tension de choc avec TW en résine époxy	12 kV
Puissance dissipée conformément à CEI 60947-7-x	8.61 W	Degré de pollution	3

Dimensions

Décalage TS 35	31.5 mm
----------------	---------

Généralités

Section de raccordement du conducteur, kcmil 250 AWG, max.	Section de raccordement du conducteur, AWG 8 AWG, min.
Normes IEC 60947-7-1	Barrette de liaison équipée TS 35

Raccordement (raccordement nominal)

Cosse DIN 46 234	6...120 mm ²	Cosse DIN 46 235	10...95 mm ²
Section de raccordement du conducteur, kcmil 250 AWG, max.		Sens de raccordement	latéralement
Couple de serrage, max.	36 Nm	Couple de serrage, min.	30 Nm
Type de raccordement	Raccordement à tige	Nombre de raccordements	1
Plage de serrage, max.	120 mm ²	Plage de serrage, min.	6 mm ²
Section de raccordement du conducteur, AWG 8 AWG, min.		Section de raccordement du conducteur, 6 mm ² souple avec embout DIN 46228/4, min.	
Section de raccordement du conducteur, 6 mm ² souple avec embout DIN 46228/1, min.		Section de raccordement du conducteur, 120 mm ² souple, max.	
Section de raccordement du conducteur, 6 mm ² souple, min.		Section de raccordement, semi-rigide, 120 mm ² max.	
Section de raccordement, semi-rigide, 6 mm ² min.		Taille de la tige pour raccordement à plage	M 10
Section de raccordement du conducteur, 120 mm ² rigide, max.		Section de raccordement du conducteur, 6 mm ² rigide, min.	
Section de raccordement, souple, min.	6 mm ²	2 x cosse DIN 46 235	10...95 mm ²
2 x cosse DIN 46 234	6...120 mm ²		

WF 10 NFF

Weidmüller Interface GmbH & Co. KG
Klingenbergstraße 26
D-32758 Detmold
Germany

Dessins

www.weidmueller.com

