

HDC HVE 10+2 MT CTH

Weidmüller Interface GmbH & Co. KG
 Klingenbergstraße 26
 D-32758 Detmold
 Germany

www.weidmueller.com



Les inserts à haute tension de la série HVE sont équipés de deux contacts à coupure retardée.
 Le raccordement de conducteur est réalisé par un contact à sertir. Il n'y a donc pratiquement pas de maintenance nécessaire. De plus, un raccordement sécurisé, permanent et résistant aux vibrations est établi.

Nombre de pôles : 12

Courant nominal : 23 A

Tension nominale : 830 V

Tension nominale selon UL/CSA : 600 V AC/DC

Informations générales de commande

Version	CIE ,96 Connecteur enfichable, Mâle, 830 V, 20 A, Nombre de pôles: 12, Raccordement à ressort, Taille de construction: 8
Référence	1967210000
Type	HDC HVE 10+2 MT CTH
GTIN (EAN)	4032248661213
Qté.	1 Pièce

HDC HVE 10+2 MT CTH

Weidmüller Interface GmbH & Co. KG
Klingenbergstraße 26
D-32758 Detmold
Germany

www.weidmueller.com

Caractéristiques techniques

Agréments

Agréments



ROHS Conforme

Dimensions et poids

Profondeur	111 mm	Profondeur (pouces)	4.3701 inch
Hauteur	33.5 mm	Hauteur (pouces)	1.3189 inch
Largeur	34 mm	Largeur (pouces)	1.3386 inch
Poids net	72.16 g		

Températures

Température limite -40 °C ... 125 °C

Conformité environnementale du produit

Statut de conformité RoHS	Conforme avec exemption
Exemption RoHS (le cas échéant/connue)	6c
REACH SVHC	Lead 7439-92-1, Potassium perfluorobutane sulfonate 29420-49-3
SCIP	b67daa31-7dca-434d-8290-da7fb52f83a2

Résistance aux agents chimiques	Substance	Acétone
	Résistance aux agents chimiques	Résistant
	Substance	Ammoniac, aqueuse
	Résistance aux agents chimiques	Résistant sous condition
	Substance	Essence
	Résistance aux agents chimiques	Résistant
	Substance	Benzène
	Résistance aux agents chimiques	Résistant
	Substance	Carburant diesel
	Résistance aux agents chimiques	Résistant sous condition
	Substance	Acide acétique, concentré
	Résistance aux agents chimiques	Résistant
	Substance	Hydroxyde de potassium
	Résistance aux agents chimiques	Résistant sous condition
	Substance	Méthanol
	Résistance aux agents chimiques	Résistant sous condition
	Substance	Huile moteur
	Résistance aux agents chimiques	Résistant sous condition
Substance	Soude, diluée	
Résistance aux agents chimiques	Résistant	
Substance	Hydrochlorofluorocarbures	
Résistance aux agents chimiques	Résistant sous condition	
Substance	Utilisation en extérieur	
Résistance aux agents chimiques	Résistant sous condition	

Classifications

ETIM 8.0	EC000438	ETIM 9.0	EC000438
ETIM 10.0	EC000438	ECLASS 14.0	27-44-02-05
ECLASS 15.0	27-44-02-05		

HDC HVE 10+2 MT CTH

Weidmüller Interface GmbH & Co. KG

Klingenbergstraße 26

D-32758 Detmold

Germany

www.weidmueller.com

Caractéristiques techniques

Caractéristiques générales

Nombre de pôles	12	Cycles d'enfichage Ag	≥ 500
Type de raccordement	Raccordement à ressort	Taille de construction	8
Classe d'inflammabilité selon UL 94	V-0	Résistance de passage	≤2 mΩ
Couleur	beige	Résistance d'isolation	1010 Ω
Matériau isolant	PC renforcé fibre de verre (listé UL et qualifié ferroviaire)	Groupe de matériaux isolants	IIIa
Section de raccordement du conducteur	2.5 mm ²	Couple de serrage, max., raccordement PE	1.5 Nm
Surface	Argent passivé	Type	Mâle
Degré de pollution	3	Couple de serrage, min., raccordement PE	1.2 Nm
Matériau de base	Alliage de cuivre	Série	HVE
Tension nominale (DIN EN 61984)	830 V	RTension nominale selon UL/CSA	600 V AC/DC
Tension de choc nominale (DIN EN 61984)	8 kV	Courant nominal (DIN EN 61984)	20 A
Sans halogène	true	Faible dégagement de fumée selon DIN EN 45545-2	Oui
BG	8	Nombre de contacts de signaux	2
Nombres de contacts de puissance	10		

Dimensions

Largeur	34 mm	Longueur support	111 mm
Hauteur mâle	33.5 mm		

Caractéristiques de raccordement PE

Type de raccordement PE	Raccordement vissé	Cote de lame fendue (raccordement PE)	SD 0,8 x 4,0
Longueur de dénudage, raccordement PE	10 mm	Couple de serrage, max., raccordement PE	1.5 Nm
Couple de serrage, min., raccordement PE	1.2 Nm	Vis de fixation	M 4
Section nominale	4 mm ²	Section de raccordement du conducteur AWG 20 (PE), min.	
Section de raccordement du conducteur AWG 12 (PE), max.			

Version

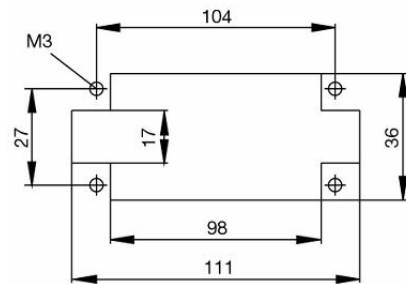
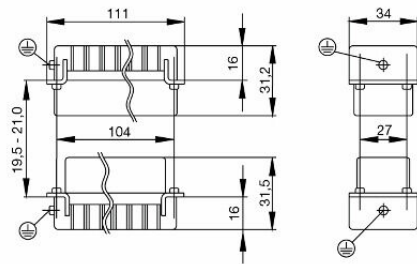
Cote de lame fendue (raccordement vissé)	SD 0,5 x 3,0	Section de raccordement du conducteur, AWG 14 AWG, max.	
Longueur de dénudage, raccordement nominal	8 mm	Type de raccordement	Raccordement à ressort
Taille de construction	8	Résistance de passage	≤2 mΩ
Section de raccordement du conducteur, AWG 24 AWG, min.		Section de raccordement du conducteur, 4 mm ² max.	
Section de raccordement du conducteur, 0,5 mm ² min.		Section de raccordement du conducteur, 4 mm ² souple avec embout DIN 46228/4, max.	
Section de raccordement du conducteur, 0,5 mm ² souple avec embout DIN 46228/4, min.		Section de raccordement du conducteur, 4 mm ² souple, max.	
Section de raccordement du conducteur, 0,5 mm ² souple, min.		Section de raccordement du conducteur, 2,5 mm ² max.	
Section de raccordement du conducteur, 0,25 mm ² min.		Surface	Argent passivé
Matériau de base	Alliage de cuivre	BG	8

HDC HVE 10+2 MT CTH

Weidmüller Interface GmbH & Co. KG
Klingenbergstraße 26
D-32758 Detmold
Germany

Dessins

www.weidmueller.com



HDC HVE 10+2 MT CTH

Weidmüller Interface GmbH & Co. KG
 Klingenbergstraße 26
 D-32758 Detmold
 Germany

www.weidmueller.com

Accessoires

Tournevis droit



Tournevis isolé VDE pour vis tête fendue, SDI DIN 7437, ISO 2380/2, empreinte selon DIN 5264, ISO 2380/1, poignée SoftFinish

Informations générales de commande

Type	SDIS 0.5X3.0X100	Version
Référence	9008380000	Tournevis, Tournevis
GTIN (EAN)	4032248056347	
Qté.	1 ST	
Type	SDS 0.5X3.0X80	Version
Référence	9008320000	Tournevis, Tournevis
GTIN (EAN)	4032248056262	
Qté.	1 ST	
Type	SDIS 0.6X3.5X100	Version
Référence	9008390000	Tournevis, Tournevis
GTIN (EAN)	4032248056354	
Qté.	1 ST	
Type	SDS 0.6X3.5X100	Version
Référence	9008330000	Tournevis, Tournevis
GTIN (EAN)	4032248056286	
Qté.	1 ST	
Type	SDIS 0.8X4.0X100	Version
Référence	9008400000	Tournevis, Tournevis
GTIN (EAN)	4032248056361	
Qté.	1 ST	
Type	SDS 0.8X4.0X100	Version
Référence	9008340000	Tournevis, Tournevis
GTIN (EAN)	4032248056293	
Qté.	1 ST	

Tournevis cruciforme, type Phillips



Tournevis cruciforme isolé VDE, type Phillips, SDIK PH DIN 7438, ISO 8764/2-PH, emmanchement selon ISO 8764-PH, poignée SoftFinishf

HDC HVE 10+2 MT CTH

Weidmüller Interface GmbH & Co. KG
 Klingenbergstraße 26
 D-32758 Detmold
 Germany

www.weidmueller.com

Accessoires

Informations générales de commande

Type	SDIK PH1	Version
Référence	9008570000	Tournevis, Tournevis
GTIN (EAN)	4032248056569	
Qté.	1 ST	
Type	SDK PH1	Version
Référence	9008480000	Tournevis, Tournevis
GTIN (EAN)	4032248056477	
Qté.	1 ST	

DSTV

Nous proposons différents accessoires pour nos inserts.
 Ainsi que des codages pour les inserts.



Informations générales de commande

Type	DSTV COST4	Version
Référence	1471300000	Connecteurs industriels étanches, Accessoires, Système de codage
GTIN (EAN)	4008190017354	
Qté.	100 ST	
Type	DSTV COBU5	Version
Référence	1471500000	Connecteurs industriels étanches, Accessoires, Élément de codage
GTIN (EAN)	4008190178543	
Qté.	100 ST	