

**IE-OM-V01M-K21-2S****Weidmüller Interface GmbH & Co. KG**

Klingenbergstraße 26

D-32758 Detmold

Germany

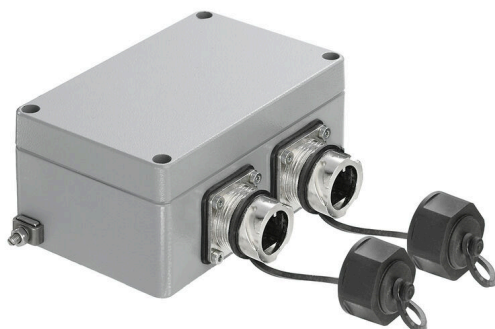
[www.weidmueller.com](http://www.weidmueller.com)

Figure similaire

Prise de raccordement, version pour connecteurs débrochables à baïonnette Var.1 selon CEI 61076-3-106 en métal

**Informations générales de commande**

Version	Prise de raccordement, IP67, Variante 1, 2 ports, face
Référence	<a href="#">1966330000</a>
Type	IE-OM-V01M-K21-2S
GTIN (EAN)	4032248658527
Qté.	1 Pièce

## IE-OM-V01M-K21-2S

**Weidmüller Interface GmbH & Co. KG**  
 Klingenbergstraße 26  
 D-32758 Detmold  
 Germany

www.weidmueller.com

## Technical data

## Agréments

ROHS	Conforme
------	----------

## Dimensions et poids

Profondeur	57 mm	Profondeur (pouces)	2.2441 inch
Largeur	136 mm	Largeur (pouces)	5.3543 inch
Longueur	125 mm	Longueur (pouces)	4.9212 inch
Poids net	652 g		

## Températures

Température de stockage	Température de fonctionnement	-40 °C...70 °C
Température de pose		

## Conformité environnementale du produit

Statut de conformité RoHS	Conforme avec exemption
Exemption RoHS (le cas échéant/connue)	6c
REACH SVHC	Lead 7439-92-1, 6,6'-di-tert-butyl-2,2'-methylenedi-p-cresol 119-47-1
SCIP	74752bdc-c0a4-41dd-a979-ef8be67f4a3b

## Classifications

ETIM 8.0	EC002597	ETIM 9.0	EC002597
ETIM 10.0	EC002597	ECLASS 14.0	27-44-03-18
ECLASS 15.0	27-44-03-18		

## Caractéristiques générales

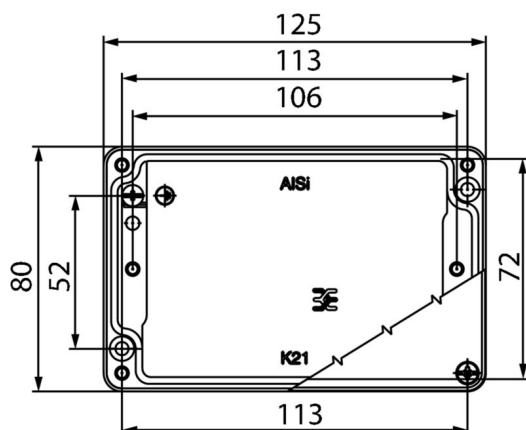
Couleur	gris	Matériau de base du boîtier	AL-Si 12
Type de montage	Montage sur le fond, Montage sur paroi	Degré de protection	IP67
Cycles d'enfichage	750		

## Normes générales

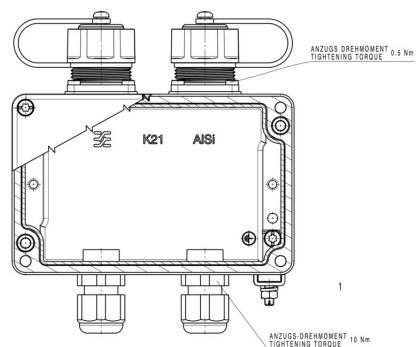
Norme de connecteur	IEC 61076-3-106 Var. 1
---------------------	------------------------

## Drawings

### Dessin coté



### Dessin

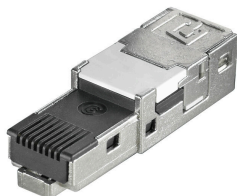


**IE-OM-V01M-K21-2S****Weidmüller Interface GmbH & Co. KG**

Klingenbergstraße 26

D-32758 Detmold

Germany

[www.weidmueller.com](http://www.weidmueller.com)**Accessories****RJ45**

Inserts RJ45 pour connecteurs à prise de raccordement mâle ver. 1 / 4 / 5 / 14, HDC et boîtiers de jonction IE-OM... ; IE-OP... ; IE-CC...

**Informations générales de commande**

Type	IE-BI-RJ45-FJ-B	Version
Référence	<a href="#">1963840000</a>	Connecteur femelle RJ45, Connecteur pour embase, TIA-568B
GTIN (EAN)	4032248651894	
Qté.	10 ST	
Type	IE-BI-RJ45-FJ-P	Version
Référence	<a href="#">1963830000</a>	Connecteur femelle RJ45, Connecteur pour embase, PROFINET
GTIN (EAN)	4032248646159	
Qté.	10 ST	
Type	IE-BI-RJ45-FJ-A	Version
Référence	<a href="#">1962850000</a>	Connecteur femelle RJ45, Connecteur pour embase, TIA-568A
GTIN (EAN)	4032248645053	
Qté.	10 ST	

**Sets - RJ45**

Connecteur débrochable à baïonnette selon CEI 61076-3-106 Var.1 insert (EtherNet/IP) RJ45 en métal avec insert RJ45

**Informations générales de commande**

Type	IE-PS-V01M-RJ45-FH	Version
Référence	<a href="#">1963120000</a>	Connecteur RJ45 sans outil, Variante 1 métal, Cat.6A / Class EA
GTIN (EAN)	4032248651627	(ISO/IEC 11801 2010)
Qté.	10 ST	