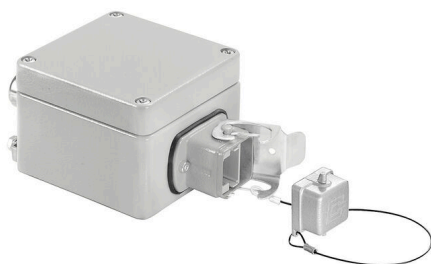


**IE-OM-V05M-K11-1S****Weidmüller Interface GmbH & Co. KG**

Klingenbergstraße 26

D-32758 Detmold

Germany

[www.weidmueller.com](http://www.weidmueller.com)

Version pour connecteurs débrochables CIE / Rockstar  
Var.5 selon CEI 61076-3-106 en métal

**Informations générales de commande**

Version	Prise de raccordement, IP67, Variante 5, 1 port, face
Référence	<a href="#">1966260000</a>
Type	IE-OM-V05M-K11-1S
GTIN (EAN)	4032248658459
Qté.	1 Pièce

## IE-OM-V05M-K11-1S

Weidmüller Interface GmbH &amp; Co. KG

Klingenbergstraße 26

D-32758 Detmold

Germany

www.weidmueller.com

## Technical data

## Agréments

ROHS	Conforme
------	----------

## Dimensions et poids

Profondeur	57 mm	Profondeur (pouces)	2.2441 inch
Largeur	75 mm	Largeur (pouces)	2.9527 inch
Longueur	140 mm	Longueur (pouces)	5.5118 inch
Poids net	449 g		

## Températures

Température de stockage	Température de fonctionnement	-40 °C...70 °C
Température de pose		

## Conformité environnementale du produit

Statut de conformité RoHS	Conforme avec exemption
Exemption RoHS (le cas échéant/connue)	6c
REACH SVHC	Lead 7439-92-1, Potassium perfluorobutane sulfonate 29420-49-3
SCIP	3767b26f-703a-492e-9234-36e83d1c0725

## Classifications

ETIM 8.0	EC002597	ETIM 9.0	EC002597
ETIM 10.0	EC002597	ECLASS 14.0	27-44-03-18
ECLASS 15.0	27-44-03-18		

## Caractéristiques générales

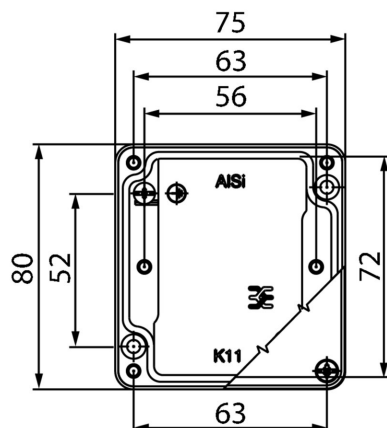
Couleur	gris	Matériau de base du boîtier	AL-Si 12
Type de montage	Montage sur le fond, Montage sur paroi	Degré de protection	IP67
Cycles d'enfichage	750		

## Normes générales

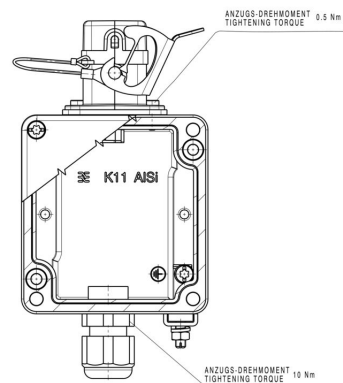
Norme de connecteur	IEC 61076-3-106 Var. 5
---------------------	------------------------

## Drawings

### Dessin coté



### Dessin

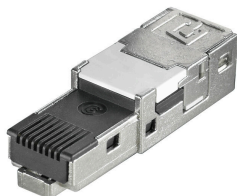


**IE-OM-V05M-K11-1S****Weidmüller Interface GmbH & Co. KG**

Klingenbergstraße 26

D-32758 Detmold

Germany

[www.weidmueller.com](http://www.weidmueller.com)**Accessories****RJ45**

Inserts RJ45 pour connecteurs à prise de raccordement mâle ver. 1 / 4 / 5 / 14, HDC et boîtiers de jonction IE-OM... ; IE-OP... ; IE-CC...

**Informations générales de commande**

Type	IE-BI-RJ45-FJ-B	Version
Référence	<a href="#">1963840000</a>	Connecteur femelle RJ45, Connecteur pour embase, TIA-568B
GTIN (EAN)	4032248651894	
Qté.	10 ST	
Type	IE-BI-RJ45-FJ-P	Version
Référence	<a href="#">1963830000</a>	Connecteur femelle RJ45, Connecteur pour embase, PROFINET
GTIN (EAN)	4032248646159	
Qté.	10 ST	
Type	IE-BI-RJ45-FJ-A	Version
Référence	<a href="#">1962850000</a>	Connecteur femelle RJ45, Connecteur pour embase, TIA-568A
GTIN (EAN)	4032248645053	
Qté.	10 ST	

**Sets - RJ45**

Connecteur débrochable HDC selon CEI 61076-3-106 Var.5 en métal avec insert RJ45

**Informations générales de commande**

Type	IE-PS-V05M-RJ45-FH	Version
Référence	<a href="#">1963200000</a>	Connecteur RJ45 sans outil, Variante 5, Cat.6A / Class EA (ISO/IEC
GTIN (EAN)	4032248651689	11801 2010)
Qté.	10 ST	