

## IE-OM-V04P-K11-1S

**Weidmüller Interface GmbH & Co. KG**  
Klingenbergstraße 26  
D-32758 Detmold  
Germany

[www.weidmueller.com](http://www.weidmueller.com)

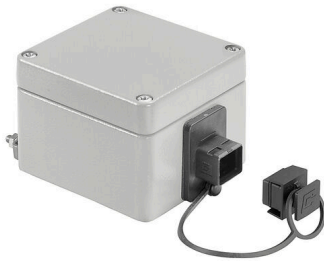


Figure similaire

Prise de raccordement, version pour connecteurs débrochables PushPull Var.4 selon CEI 61076-3-106 en métal

### Informations générales de commande

Version	Prise de raccordement, IP67, Variante 4, 1 port, face
Référence	<a href="#">1966220000</a>
Type	IE-OM-V04P-K11-1S
GTIN (EAN)	4032248658411
Qté.	1 Pièce

## IE-OM-V04P-K11-1S

**Weidmüller Interface GmbH & Co. KG**  
 Klingenbergstraße 26  
 D-32758 Detmold  
 Germany

www.weidmueller.com

## Caractéristiques techniques

## Agréments

ROHS	Conforme
------	----------

## Dimensions et poids

Profondeur	57 mm	Profondeur (pouces)	2.2441 inch
Largeur	75 mm	Largeur (pouces)	2.9527 inch
Longueur	140 mm	Longueur (pouces)	5.5118 inch
Poids net	419 g		

## Températures

Température de stockage	Température de fonctionnement	-40 °C...70 °C
Température de pose		

## Conformité environnementale du produit

Statut de conformité RoHS	Conforme sans exemption
REACH SVHC	Pas de SVHC au-dessus de 0,1 % en poids

## Classifications

ETIM 8.0	EC002597	ETIM 9.0	EC002597
ETIM 10.0	EC002597	ECLASS 14.0	27-44-03-18
ECLASS 15.0	27-44-03-18		

## Caractéristiques générales

Couleur	gris	Matériau de base du boîtier	AL-Si 12
Type de montage	Montage sur le fond, Montage sur paroi	Degré de protection	IP67
Cycles d'enfichage	750		

## Normes générales

Norme de connecteur	IEC 61076-3-106 Var. 4
---------------------	------------------------

IE-OM-V04P-K11-1S

Weidmüller Interface GmbH & Co. KG  
Klingenbergstraße 26  
D-32758 Detmold  
Germany

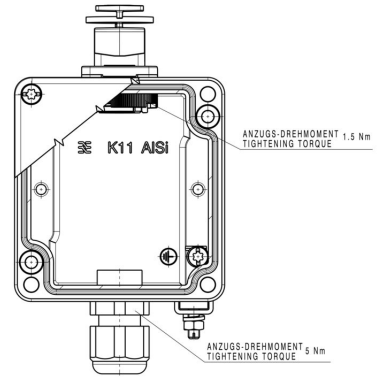
Dessins

[www.weidmueller.com](http://www.weidmueller.com)

Dessin coté



Dessin



## IE-OM-V04P-K11-1S

**Weidmüller Interface GmbH & Co. KG**  
 Klingenbergstraße 26  
 D-32758 Detmold  
 Germany

www.weidmueller.com

## Accessoires

## RJ45



Inserts RJ45 pour connecteurs à prise de raccordement mâle ver. 1 / 4 / 5 / 14, HDC et boîtiers de jonction IE-OM... ; IE-OP... ; IE-CC...

## Informations générales de commande

Type	IE-BI-RJ45-FJ-B	Version
Référence	<a href="#">1963840000</a>	Connecteur femelle RJ45, Connecteur pour embase, TIA-568B
GTIN (EAN)	4032248651894	
Qté.	10 ST	
Type	IE-BI-RJ45-FJ-P	Version
Référence	<a href="#">1963830000</a>	Connecteur femelle RJ45, Connecteur pour embase, PROFINET
GTIN (EAN)	4032248646159	
Qté.	10 ST	
Type	IE-BI-RJ45-FJ-A	Version
Référence	<a href="#">1962850000</a>	Connecteur femelle RJ45, Connecteur pour embase, TIA-568A
GTIN (EAN)	4032248645053	
Qté.	10 ST	

## Sets - RJ45



Connecteur débrochable PushPull selon CEI 61076-3-106 Var.4 (CEI 24702) en plastique avec insert RJ45

## Informations générales de commande

Type	IE-PS-V04P-RJ45-FH	Version
Référence	<a href="#">1963160000</a>	Connecteur RJ45 sans outil, Variante 4, Cat.6A / Class EA (ISO/IEC 11801 2010)
GTIN (EAN)	4032248651665	
Qté.	10 ST	