

## WSI 25/1 CC/LED

**Weidmüller Interface GmbH & Co. KG**  
 Klingenbergstraße 26  
 D-32758 Detmold  
 Germany

www.weidmueller.com

### Illustration du produit



Les blocs de jonction à fusible et les blocs de jonction de composants permettent d'intégrer directement des éléments de protection et fonctionnels dans la barrette de raccordement. Les blocs de jonction à fusible comprennent des supports fusibles intégrés pour protéger de manière fiable les circuits électriques contre la surcharge, ce qui est idéal pour les systèmes de commande et de distribution. Les blocs de jonction de composants permettent d'incorporer directement dans le câblage des composants électroniques tels que des diodes, des résistances ou des LED. Ceci permet une implémentation permettant de gagner de la place et clairement agencée des fonctions de commutation et la séparation des signaux. Les deux types de blocs de jonction assurent une sécurité plus élevée, une maintenance facile et une construction compacte et fonctionnelle.

### Informations générales de commande

Version	Bloc de jonction à fusible, Raccordement vissé, Beige foncé, 25 mm <sup>2</sup> , 32 A, 690 V, Nombre de raccordements: 2, Nombre d'étages: 1, TS 35
Référence	<a href="#">1966070000</a>
Type	WSI 25/1 CC/LED
GTIN (EAN)	4032248658121
Qté.	12 Pièce

## WSI 25/1 CC/LED

Weidmüller Interface GmbH &amp; Co. KG

Klingenbergstraße 26

D-32758 Detmold

Germany

www.weidmueller.com

## Caractéristiques techniques

## Agréments

Agréments



ROHS Conforme

UL File Number Search [Site Web UL](#)

N° de certificat (cULus) E175322

## Dimensions et poids

Profondeur	58 mm	Profondeur (pouces)	2.2835 inch
Hauteur	81 mm	Hauteur (pouces)	3.189 inch
Largeur	18 mm	Largeur (pouces)	0.7087 inch
Poids net	45.91 g		

## Températures

Température de stockage	-25 °C...55 °C	Température ambiante	-50 °C...75 °C
Température d'utilisation permanente, min.	-50 °C	Température d'utilisation permanente, max.	120 °C

## Conformité environnementale du produit

Statut de conformité RoHS	Conforme sans exemption
REACH SVHC	Pas de SVHC au-dessus de 0,1 % en poids

## Classifications

ETIM 8.0	EC000899	ETIM 9.0	EC000899
ETIM 10.0	EC000899	ECLASS 14.0	27-25-01-13
ECLASS 15.0	27-25-01-13		

## Autres caractéristiques techniques

Côté ouvert	fermé	Type de montage	monté
-------------	-------	-----------------	-------

## Blocs de jonction à fusibles

Fusible	max. 3W pour gG/gL max. 1,2W pour aM, CC type according to UL 248-4	Support fusible	pivotant
Type de tension pour l'affichage	AC/DC	Puissance dissipée 1 pôle ; 2 pôles ; 3 pôles	

Puissance dissipée admissible pour fusible avec protection semi-conductrice

## Caractéristiques des matériaux

Matériau de base	PA 66/6	Couleur	Beige foncé
Classe d'inflammabilité selon UL 94	V-0		

## WSI 25/1 CC/LED

**Weidmüller Interface GmbH & Co. KG**  
Klingenbergstraße 26  
D-32758 Detmold  
Germany

www.weidmueller.com

## Caractéristiques techniques

### Caractéristiques du système

Version	Raccordement vissé, Élément fusible, avec LED, fermé	Flasque de fermeture nécessaire	Oui
Nombre de polarités	1	Nombre d'étages	1
Nombre de points de contact par étage	2	Nombre de potentiels par étage	1
Étages internes pontés	Non	Raccordement PE	Non
Barrette de liaison équipée	TS 35	Fonction N	Non
Fonction PE	Non	Fonction PEN	Non

### Caractéristiques nominales

Section nominale	25 mm <sup>2</sup>	Tension nominale	690 V
Tension nominale par rapport bloc de jonction voisin	690 V	Tension nominale DC	690 V
Courant nominal	32 A	Courant avec conducteur max.	32 A
Normes	IEC 60947-7-3	Résistance de passage selon CEI 60947-7-x	0.32 mΩ
Tension de choc nominale	6 kV	Puissance dissipée conformément à CEI 60947-7-x	3.23 W
Degré de pollution	3		

### Caractéristiques nominales selon CSA

Section max. du conducteur (CSA)	3 AWG	Certificat N° (CSA)	238018-1868186
Section min. du conducteur (CSA)	18 AWG		

### Conducteur raccordable (autre raccordement)

Type de raccordement, autre raccordement	Raccordement vissé
--	--------------------

### Dimensions

Décalage TS 35	40.5 mm
----------------	---------

### Généralités

Section de raccordement du conducteur,AWG 4 AWG, max.	Section de raccordement du conducteur,AWG 18 AWG, min.
Normes	IEC 60947-7-3
	Barrette de liaison équipée
	TS 35

### Raccordement (raccordement nominal)

Section de raccordement du conducteur,AWG 4 AWG, max.	
Sens de raccordement	latéralement
Couple de serrage, max.	2.5 Nm
Couple de serrage, min.	2 Nm
Longueur de dénudage	11 mm
Type de raccordement 2	Raccordement vissé
Type de raccordement	Raccordement vissé
Nombre de raccords	2
Plage de serrage, max.	25 mm <sup>2</sup>
Plage de serrage, min.	1.5 mm <sup>2</sup>
Section de raccordement du conducteur,AWG 18 AWG, min.	

## WSI 25/1 CC/LED

**Weidmüller Interface GmbH & Co. KG**  
 Klingenbergstraße 26  
 D-32758 Detmold  
 Germany

www.weidmueller.com

## Caractéristiques techniques

Section de raccordement du conducteur, 25 mm<sup>2</sup>  
 souple avec embout DIN 46228/4, max.

Section de raccordement du conducteur, 1,5 mm<sup>2</sup>  
 souple avec embout DIN 46228/4, min.

Section de raccordement du conducteur, 25 mm<sup>2</sup>  
 souple avec embout DIN 46228/1, max.

Section de raccordement du conducteur, 1,5 mm<sup>2</sup>  
 souple avec embout DIN 46228/1, min.

Section de raccordement du conducteur, 25 mm<sup>2</sup>  
 souple, max.

Section de raccordement du conducteur, 1,5 mm<sup>2</sup>  
 souple, min.

Section de raccordement, semi-rigide, 25 mm<sup>2</sup>  
 max.

Section de raccordement, semi-rigide, 1,5 mm<sup>2</sup>  
 min.

Section de raccordement du conducteur, 25 mm<sup>2</sup>  
 rigide, max.

Section de raccordement du conducteur, 1,5 mm<sup>2</sup>  
 rigide, min.

Section de raccordement, souple, min. 1,5 mm<sup>2</sup>

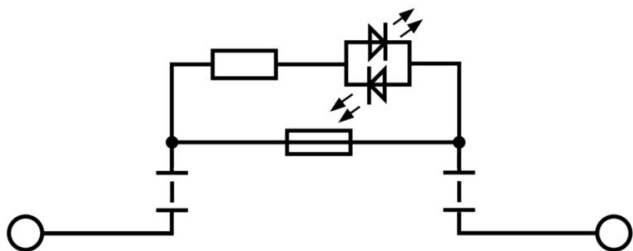
Raccordement	Type de raccordement	Raccordement à vis	
	Section pour le raccordement du conducteur	Type	rigide, H05(07) V-U
	min.	1,5 mm <sup>2</sup>	
	max.	25 mm <sup>2</sup>	
	nominal	25 mm <sup>2</sup>	
Embout	Longueur de dénudage	min.	11 mm
		max.	11 mm
		nominal	11 mm
Couple de serrage	min.	2 Nm	
	max.	2,5 Nm	
Type de raccordement	Raccordement à vis		
Section pour le raccordement du conducteur	Type	semi-rigide, H07 V-R	
	min.	1,5 mm <sup>2</sup>	
	max.	25 mm <sup>2</sup>	
	nominal	25 mm <sup>2</sup>	
Embout	Longueur de dénudage	min.	11 mm
		max.	11 mm
		nominal	11 mm
Couple de serrage	min.	2 Nm	
	max.	2,5 Nm	
Type de raccordement	Raccordement à vis		
Section pour le raccordement du conducteur	Type	souple, H05(07) V-K	
	min.	1,5 mm <sup>2</sup>	
	max.	25 mm <sup>2</sup>	
	nominal	25 mm <sup>2</sup>	
Embout	Longueur de dénudage	min.	11 mm
		max.	11 mm
		nominal	11 mm
Couple de serrage	min.	2 Nm	
	max.	2,5 Nm	

### Note importante

Informations sur le produit

La tension dépend de l'élément de fusible ou du voyant indicateur sélectionné

Dessins



## WSI 25/1 CC/LED

**Weidmüller Interface GmbH & Co. KG**  
Klingenbergstraße 26  
D-32758 Detmold  
Germany

www.weidmueller.com

## Accessoires

## Vierge



ESG est le repère éprouvé au format MultiCard destiné à de nombreux appareils connus. Il en résulte un repérage de haute qualité avec un excellent contraste.

Différents types sont disponibles pour les appareils de fabricants tels que Siemens, ABB, Beckhoff, etc.

Les avantages en un coup d'œil :

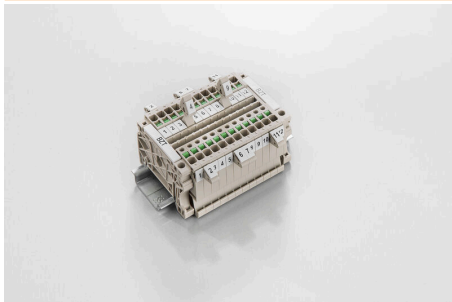
- Étiquettes pour utilisation universelle ; encliquetables ou autocollantes selon le type
- Pour les appareils installés en série, tels que par ex. les disjoncteurs automatiques, nous proposons des repérages ESG à encliqueter sur un support de plaquettes.
- Impression individuelle en qualité laser suivant les spécifications

Pour impression personnalisée : Veuillez nous envoyer un fichier dans le format de notre logiciel de repérage M-Print PRO ou M-Print PRO Online (sans installation) pour vos spécifications de repérage.

## Informations générales de commande

Type	ESG 6/15 K MC NE WS	Version	
Référence	<a href="#">1880100000</a>	ESG, Repérage d'équipements et appareillages x 15 mm, PA	
GTIN (EAN)	4032248478781	66, Couleur: blanc, autoadhésif	
Qté.	200 ST		

## Support de repère



Le support de repérage offre la possibilité de montage supplémentaire de repérages standard avec un pas de 5 ou 5,1 mm. Les supports coudés peuvent éventuellement être assemblés par encliquetage et pourraient être montés dans tous les canaux de repérage de standard des blocs de jonction modulaires Klippon®. Les types de repérage de montage se trouvent sous les accessoires respectifs du support de repère de désignation.

## Informations générales de commande

Type	BZT 1 WS 10/5	Version	
Référence	<a href="#">1805490000</a>	Accessoires, Support de repère	
GTIN (EAN)	4032248270231		
Qté.	100 ST		
Type	BZT 1 ZA WS 10/5	Version	
Référence	<a href="#">1805520000</a>	Accessoires, Support de repère	
GTIN (EAN)	4032248270248		
Qté.	100 ST		

## WSI 25/1 CC/LED

**Weidmüller Interface GmbH & Co. KG**  
 Klingenbergstraße 26  
 D-32758 Detmold  
 Germany

## Accessoires

www.weidmueller.com

## Vierge



MultiFit est le système de repérage de Weidmüller employé pour d'autres fabricants de bornes. Comme le Dekafix de Weidmüller, les repérages MultiFit sont livrés imprimés et prêts à l'emploi (impression standard). Lors de la première utilisation du MultiFit, nous recommandons de faire un test avec des échantillons de repères sur les bornes utilisées.

- Un repère unique adapté à différentes marques de blocs de jonction
- Repères prêts à l'emploi avec impression en standard
- Marqueurs vierges pour l'impression avec le PrintJet CONNECT ou le Plotter
- Fourniture de repères imprimés personnalisés conformément aux données CAO ou aux demandes du client
- Un système de marquage pour toutes les applications. Pour impression personnalisée : Veuillez nous envoyer un fichier dans le format de notre logiciel de repérage M-Print PRO ou M-Print PRO Online (sans installation) pour vos spécifications de repérage.

## Informations générales de commande

Type	MF 5/12 MC NE WS	Version	
Référence	<a href="#">1250090000</a>	MultiFit, Terminal marker, 5 x 12 mm, Pas en mm (P): 5.00 Phoenix,	
GTIN (EAN)	4050118040463	blanc	
Qté.	250 ST		

## Equerre de blocage



Pour maintenir correctement les blocs de jonction et éviter qu'ils glissent, Weidmüller propose des équerres de blocage. Il existe des versions vissées et non vissées. Il est possible de placer des repères sur les équerres de blocage ainsi que des repères de groupe et il est possible de mettre des fiches de contrôle.

## Informations générales de commande

Type	ZST 1	Version	
Référence	<a href="#">1269070000</a>	Accessoires, Support collecteur	
GTIN (EAN)	4050118094091		
Qté.	25 ST		
Type	WEW 35/2	Version	
Référence	<a href="#">1061200000</a>	Équerre de blocage, Beige foncé, TS 35, HB, Wemid, Largeur: 8 mm,	
GTIN (EAN)	4008190030230	100 °C	
Qté.	50 ST		
Type	WEW 35/2 GR	Version	
Référence	<a href="#">1859200000</a>	Équerre de blocage, gris, TS 35, V-2, Wemid, Largeur: 8 mm, 100 °C	
GTIN (EAN)	4032248411658		
Qté.	50 ST		

## WSI 25/1 CC/LED

**Weidmüller Interface GmbH & Co. KG**  
Klingenbergstraße 26  
D-32758 Detmold  
Germany

[www.weidmueller.com](http://www.weidmueller.com)

## Accessoires

Type	WEW 35/2 SW	Version	
Référence	<a href="#">1061210000</a>	Équerre de blocage, noir, TS 35, V-2, Wemid, Largeur: 8 mm, 100 °C	
GTIN (EAN)	4032248136278		
Qté.	50 ST		
Type	WEW 35/2 VO GF SW	Version	
Référence	<a href="#">1479000000</a>	Équerre de blocage, noir, TS 35, V-0, Wemid, Largeur: 8 mm, 130 °C	
GTIN (EAN)	4050118286779		
Qté.	50 ST		