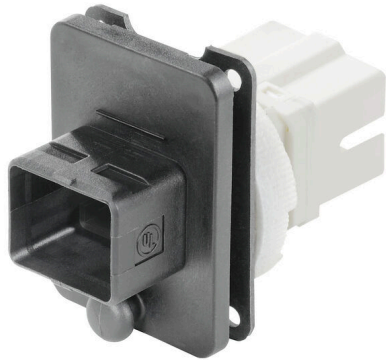


IE-BS-V04P-SCRJ2SC-MM-C

Weidmüller Interface GmbH & Co. KG
Klingenbergstraße 26
D-32758 Detmold
Germany

www.weidmueller.com



Connecteur débrochable PushPull selon CEI
61076-3-106 Var.4 (CEI 24702) en plastique avec insert
SC

Informations générales de commande

Version	Bride FO, IP67, Variante 4, prolongateur de SCRJ vers 2*SC, multimode, FOP
Référence	1964470000
Type	IE-BS-V04P-SCRJ2SC-MM-C
GTIN (EAN)	4032248649075
Qté.	10 Pièce

IE-BS-V04P-SCRJ2SC-MM-C

Weidmüller Interface GmbH & Co. KG
 Klingenbergstraße 26
 D-32758 Detmold
 Germany

www.weidmueller.com

Caractéristiques techniques

Agréments

ROHS	Conforme
------	----------

Dimensions et poids

Profondeur	48.3 mm	Profondeur (pouces)	1.9016 inch
Hauteur	38 mm	Hauteur (pouces)	1.4961 inch
Largeur	27 mm	Largeur (pouces)	1.063 inch
Poids net	3.25 g		

Températures

Température de stockage	Température de fonctionnement	-40 °C...70 °C
Température de pose		

Conformité environnementale du produit

Statut de conformité RoHS	Conforme sans exemption
REACH SVHC	Pas de SVHC au-dessus de 0,1 % en poids

Classifications

ETIM 8.0	EC000752	ETIM 9.0	EC000752
ETIM 10.0	EC000752	ECLASS 14.0	19-17-01-16
ECLASS 15.0	19-17-01-16		

Caractéristiques générales

Description de l'article	Variante 4, prolongateur de SCRJ vers 2*SC	Couleur	autres
Matériau de base du boîtier	PA UL 94 V0	Degré de protection	IP67
Cycles d'enfichage	500	Type de fibre	multimode, FOP
Perte d'insertion	≤ 0,4 dB	Raccordement 1	SC
Raccordement 2	SCRJ	Affaiblissement de réflexion	≥ 30 dB

Normes générales

Norme de connecteur	IEC 61076-3-106 Var. 4, IEC 61754-4, IEC 61754-24
---------------------	---

Découpe de montage



Mounting cut-out: 1. With central screw connection / 2. For mounting with four M3 screws

IE-BS-V04P-SCRJ2SC-MM-C

Weidmüller Interface GmbH & Co. KG
 Klingenbergstraße 26
 D-32758 Detmold
 Germany

www.weidmueller.com

Accessoires

Capuchons de protection contre la poussière



Pour protéger vos appareils de la poussière et de la saleté.

Informations générales de commande

Type	IE-BP-V04P	Version	
Référence	1963900000	Capot de protection pour coffret à bride	
GTIN (EAN)	4032248646326		
Qté.	10 ST		

Vierge



ESG est le repère éprouvé au format MultiCard destiné à de nombreux appareils connus. Il en résulte un repérage de haute qualité avec un excellent contraste.

Différents types sont disponibles pour les appareils de fabricants tels que Siemens, ABB, Beckhoff, etc.

Les avantages en un coup d'œil :

- Étiquettes pour utilisation universelle ; encliquetables ou autocollantes selon le type
- Pour les appareils installés en série, tels que par ex. les disjoncteurs automatiques, nous proposons des repérages ESG à encliqueter sur un support de plaquettes.
- Impression individuelle en qualité laser suivant les spécifications

Pour impression personnalisée : Veuillez nous envoyer un fichier dans le format de notre logiciel de repérage M-Print PRO ou M-Print PRO Online (sans installation) pour vos spécifications de repérage.

Informations générales de commande

Type	ESG 9/11 K MC NE WS	Version	
Référence	1857440000	ESG, Repérage d'équipements et appareillages x 11 mm, PA	
GTIN (EAN)	4032248402731	66, Couleur: blanc, autoadhésif	
Qté.	200 ST		