

IE-BI-RJ45-FJ-B

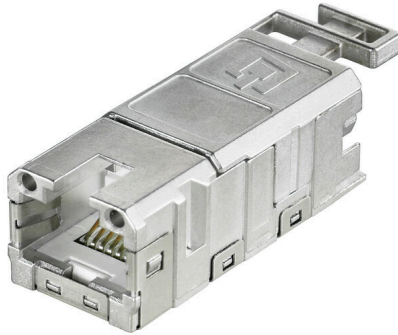
Weidmüller Interface GmbH & Co. KG

Klingenbergstraße 26

D-32758 Detmold

Germany

www.weidmueller.com



FrontCom® Vario intègre de nombreuses fonctionnalités dans un ensemble unique. Le système s'installe facilement et propose une sélection sur une large gamme de modules de données, de signaux et de puissance. En plus d'être extrêmement compact, FrontCom® Vario offre un grand nombre de fonctionnalités uniques qui sécurisent et accélèrent votre planification des projets futurs. De plus, le système FrontCom® Vario est intégré dans un boîtier au design attractif qui offre une excellente résistance aux chocs et est conforme à la classe de protection IP65.

Informations générales de commande

Version	Connecteur femelle RJ45, Connecteur pour embase, TIA-568B
Référence	1963840000
Type	IE-BI-RJ45-FJ-B
GTIN (EAN)	4032248651894
Qté.	10 Pièce

IE-BI-RJ45-FJ-B

Weidmüller Interface GmbH & Co. KG

Klingenbergstraße 26

D-32758 Detmold

Germany

www.weidmueller.com

Caractéristiques techniques

Agréments

Agréments



ROHS	Conforme
UL File Number Search	Site Web UL
N° de certificat (cULus)	E316369

Dimensions et poids

Poids net	2.5 g
-----------	-------

Températures

Température de stockage	Température de fonctionnement	-40 °C...70 °C
Température de pose	Humidité	Humidité relative de 0 à 93 %

Conformité environnementale du produit

Statut de conformité RoHS	Conforme sans exemption
REACH SVHC	Pas de SVHC au-dessus de 0,1 % en poids

Classifications

ETIM 8.0	EC001121	ETIM 9.0	EC001121
ETIM 10.0	EC001121	ECLASS 14.0	27-44-03-90
ECLASS 15.0	27-44-03-90		

Caractéristiques générales

Type de produit	Connecteur femelle RJ45	Degré de protection	IP67 avec boîtier
Type d'insert	Insert de données SteadyTec		

Caractéristiques générales

Raccordement 1	RJ45	Raccordement 2	IDC
Description de l'article	Connecteur pour embase	Circuit	TIA-568B
Couleur	autres	Résistance aux chocs selon IEC 60512-6-3	250 ms ⁻²
Résistance aux vibrations selon IEC 60512-6-4	50 ms ⁻² sinusoïdale (9...500 Hz)	Humidité	Humidité relative de 0 à 93 %
Matériau de base du boîtier	Zinc injecté sous pression	Diamètre de l#92isolation, min.	0.85 mm
Diamètre de l#92isolation, max.	1.6 mm	Catégorie	Cat.6A / Class EA (ISO/IEC 11801 2010)
Matériau des contacts	Acier à ressorts, Ni 1,2 µm	Surface du contact	Or sur nickel, Au ≥ 0,8 µm
Diamètre du raccordement, rigide	0.4...0.64 mm	Section du conducteur, rigide (AWG)	AWG 24...AWG 22
Diamètre du raccordement, flexible	0.48...0.76 mm	Section du conducteur, flexible (AWG)	AWG 26...AWG 22
Blindage	360° entièrement fermé, FS 2.8 Raccordement au sol pour le collage équipotentiel	Degré de protection	IP67 avec boîtier
Cycles d'enfichage	750	Capacité de nouveau raccordement	≥ 10 cycles pour AWG 23-26, ≥ 4 cycles pour AWG 22

IE-BI-RJ45-FJ-B

Weidmüller Interface GmbH & Co. KG

Klingenbergstraße 26

D-32758 Detmold

Germany

www.weidmueller.com

Caractéristiques techniques

Normes générales

Numéro de certificat (DNV)	TAA000022B	Norme de connecteur	IEC 60603-7-51
Norme UL pour les accessoires de communication	UL 1863	Installations de câblage de communication spécifiques à l'application	Manuel d'installation PROFINET
Degrés de protection IP	IEC 60529	N° de certificat (cULus)	E316369

Propriétés électriques

Résistance de contact	$\leq 20 \text{ m}\Omega$	Rigidité diélectrique, contact - blindage	$\geq 1500 \text{ V AC/DC}$
Rigidité diélectrique, contact - contact	$\geq 1000 \text{ V AC/DC}$	Résistance d'isolation	500 M Ω
Courant admissible à 50 °C	1 A	PoE / PoE+	selon IEEE 802.3bt

Note importante

Informations sur le produit	Inserts RJ45 pour connecteurs à prise de raccordement mâle ver.1 / 4 / 5 / 14, HDC et boîtiers de jonction IE-OM... ; IE-OP... ; IE-CC...
-----------------------------	---

Dessins

Impression



IE-BI-RJ45-FJ-B

Weidmüller Interface GmbH & Co. KG
Klingenbergstraße 26
D-32758 Detmold
Germany

Accessoires

www.weidmueller.com

Presse



Pour travailler sous tension il faut respecter des consignes de sécurité particulières et utiliser des outils conçus et testés à cet effet. Weidmüller propose aux utilisateurs toute une gamme de pinces qui répondent à l'ensemble des normes nationales et internationales. Toutes les pinces sont fabriquées et testées selon la DIN EN 60900. Sur le plan ergonomique, les pinces ont été adaptées à la forme de la main. La main est ainsi mieux positionnée et les doigts ne sont pas serrés ce qui est moins fatigant.

Informations générales de commande

Type	PWZ RJ45	Version	
Référence	1118040000	Presses	
GTIN (EAN)	4032248899197		
Qté.	1 ST		

Clips



Clips isolés en PVC avec clip en cuivre

- versions courantes sur le marché
- non soudé
- avec guide d'introduction conique

Informations générales de commande

Type	LIF 1,5F288 R	Version	
Référence	9200520000	Cosses, Cosse isolée, 1.5 mm ² , 0.5 mm ² - 1.5 mm ² , Rouge	
GTIN (EAN)	4032248410361		
Qté.	100 ST		