

## IE-PS-RJ45-FH-BK

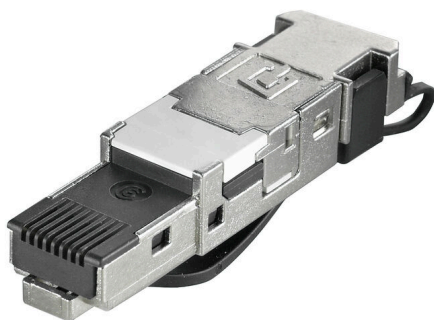
Weidmüller Interface GmbH & Co. KG

Klingenbergstraße 26

D-32758 Detmold

Germany

[www.weidmueller.com](http://www.weidmueller.com)



Connecteur débrochable RJ45 (sans outils) selon CEI 60603-7-51 pour diamètre extérieur jusqu'à 1,6 mm

### Informations générales de commande

Version	Fiche RJ45 IDC, Cat.6A / Class EA (ISO/IEC 11801 2010), 8 brins, 4 brins, EIA/TIA T568 A, EIA/TIA T568 B, PROFINET
Référence	<a href="#">1963600000</a>
Type	IE-PS-RJ45-FH-BK
GTIN (EAN)	4032248645725
Qté.	10 Pièce

## IE-PS-RJ45-FH-BK

Weidmüller Interface GmbH &amp; Co. KG

Klingenbergstraße 26

D-32758 Detmold

Germany

www.weidmueller.com

## Caractéristiques techniques

## Agréments

Agréments



ROHS	Conforme
UL File Number Search	<a href="#">Site Web UL</a>
N° de certificat (cULus)	E316369

## Dimensions et poids

Poids net	17.83 g
-----------	---------

## Températures

Température de stockage	Température de fonctionnement	-40 °C...70 °C
Température de pose		

## Conformité environnementale du produit

Statut de conformité RoHS	Conforme sans exemption
REACH SVHC	Pas de SVHC au-dessus de 0,1 % en poids

## Classifications

ETIM 8.0	EC001121	ETIM 9.0	EC001121
ETIM 10.0	EC001121	ECLASS 14.0	27-44-03-90
ECLASS 15.0	27-44-03-90		

## Caractéristiques générales

Halogène	Non	Levier de verrouillage	PA UL94-V0
Extracteur	PA UL94-V0	Charge d'incendie	77 kJ
Raccordement 1	RJ45	Raccordement 2	IDC
Composition	Connecteur RJ45 8 fils à câbler sur site avec codage couleur sur le connecteur en TIA A/B/PROFINET, à ports multiples	Circuit	8 brins, 4 brins, EIA/TIA T568 A, EIA/TIA T568 B, PROFINET
Couleur	Gris clair	Matériau de base du boîtier	Zinc injecté sous pression
Diamètre de l#92isolation, min.	0.85 mm	Diamètre de l#92isolation, max.	1.6 mm
Catégorie	Cat.6A / Class EA (ISO/IEC 11801 2010)	Matériau des contacts	Bronze phosphoreux
Surface du contact	Or sur nickel	Diamètre du raccordement, rigide	0.41...0.64 mm
Section du conducteur, rigide (AWG)	AWG 24/1...AWG 22/1	Section du conducteur, rigide	0.13...0.32 mm <sup>2</sup>
Diamètre du raccordement, flexible	0.48...0.76 mm	Section du conducteur, flexible (AWG)	AWG 26/7...AWG 22/7
Section de raccordement du conducteur, souple, min.	0.14 mm <sup>2</sup>	Section du conducteur, flexible	0.14...0.35 mm <sup>2</sup>
Section de raccordement du conducteur, extrêmement souple	Approval of the cable by Weidmüller necessary	Section de raccordement du conducteur, extrêmement souple (AWG)	Approval of the cable by Weidmüller necessary
Note, ligne de raccordement très souple	Agrément nécessaire du câble par Weidmüller	Classification MICE M	M1
Classification MICE I	I1	Classification MICE C	C1
Classification MICE E	E3	Diamètre de la gaine, min.	5.5 mm
Diamètre de la gaine, max.	8.5 mm	Blindage	Boîtier complet 360°
Degré de protection	IP20	Force d'insertion	≤ 30 N
Cycles d'enfichage	750	Matériau du corps isolant	PA UL94-V0

## IE-PS-RJ45-FH-BK

**Weidmüller Interface GmbH & Co. KG**  
 Klingenbergstraße 26  
 D-32758 Detmold  
 Germany

[www.weidmueller.com](http://www.weidmueller.com)

## Caractéristiques techniques

Capacité de nouveau raccordement  $\geq 10$  cycles (pour une section identique ou supérieure)

### Normes générales

Norme de connecteur	IEC 60603-7-5 1	Norme UL pour les accessoires de communication	UL 1863
Installations de câblage de communication spécifiques à l'application	Manuel d'installation PROFINET	Degrés de protection IP	IEC 60529
N° de certificat (cULus)	E316369		

### Propriétés électriques

Résistance de contact	$\leq 20 \text{ m}\Omega$	Rigidité diélectrique, contact - blindage	$\geq 1500 \text{ V AC/DC}$
Rigidité diélectrique, contact - contact	$\geq 1000 \text{ V AC/DC}$	Résistance d'isolation	$\geq 500 \text{ M}\Omega$
Courant admissible à 50 °C	1 A	PoE / PoE+	selon IEEE 802.3at

**IE-PS-RJ45-FH-BK**

**Weidmüller Interface GmbH & Co. KG**  
Klingenbergstraße 26  
D-32758 Detmold  
Germany

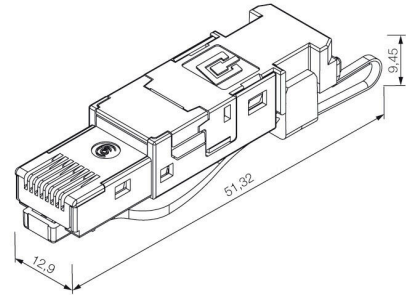
[www.weidmueller.com](http://www.weidmueller.com)

**Dessins**

**Impression**



**Dessin coté**



## IE-PS-RJ45-FH-BK

**Weidmüller Interface GmbH & Co. KG**  
 Klingenbergstraße 26  
 D-32758 Detmold  
 Germany

www.weidmueller.com

## Accessoires

## Presse



Pour travailler sous tension il faut respecter des consignes de sécurité particulières et utiliser des outils conçus et testés à cet effet. Weidmüller propose aux utilisateurs toute une gamme de pinces qui répondent à l'ensemble des normes nationales et internationales. Toutes les pinces sont fabriquées et testées selon la DIN EN 60900. Sur le plan ergonomique, les pinces ont été adaptées à la forme de la main. La main est ainsi mieux positionnée et les doigts ne sont pas serrés ce qui est moins fatigant.

## Informations générales de commande

Type	PWZ RJ45	Version	
Référence	<a href="#">1118040000</a>	Presses	
GTIN (EAN)	4032248899197		
Qté.	1 ST		

## Capuchons de protection contre la poussière



Pour protéger vos appareils de la poussière et de la saleté.

## Informations générales de commande

Type	IE-PP-RJ45	Version	
Référence	<a href="#">2552580000</a>		
GTIN (EAN)	4050118562583		
Qté.	10 ST		

## Extracteur coloré



Pour identifier vos prises mâles IP20 RJ45, assemblables sur site et en 6 couleurs différentes

## Informations générales de commande

Type	IE-CR-IP20-RJ45-FH-GN	Version	
Référence	<a href="#">1963100000</a>	Ethernet industriel, Bague de codage en couleur, vert, serre-câble, vert	
GTIN (EAN)	4032248645282		
Qté.	10 ST		

## IE-PS-RJ45-FH-BK

**Weidmüller Interface GmbH & Co. KG**  
 Klingenbergstraße 26  
 D-32758 Detmold  
 Germany

www.weidmueller.com

## Accessoires

Type	IE-CR-IP20-RJ45-FH-GY	Version
Référence	<a href="#">1963060000</a>	Ethernet industriel, Bague de codage en couleur, gris, serre-câble, gris
GTIN (EAN)	4032248645244	
Qté.	10 ST	
Type	IE-CR-IP20-RJ45-FH-BU	Version
Référence	<a href="#">1963080000</a>	Ethernet industriel, Bague de codage en couleur, bleu, serre-câble,
GTIN (EAN)	4032248645268	bleu
Qté.	10 ST	
Type	IE-CR-IP20-RJ45-FH-OG	Version
Référence	<a href="#">1963070000</a>	Ethernet industriel, Bague de codage en couleur, Orange, serre-câble,
GTIN (EAN)	4032248645251	orange
Qté.	10 ST	
Type	IE-CR-IP20-RJ45-FH-YE	Version
Référence	<a href="#">1963090000</a>	Ethernet industriel, Bague de codage en couleur, jaune, serre-câble,
GTIN (EAN)	4032248645275	jaune
Qté.	10 ST	
Type	IE-CR-IP20-RJ45-FH-WH	Version
Référence	<a href="#">1963050000</a>	Ethernet industriel, Bague de codage en couleur, blanc, serre-câble,
GTIN (EAN)	4032248645237	blanc
Qté.	10 ST	