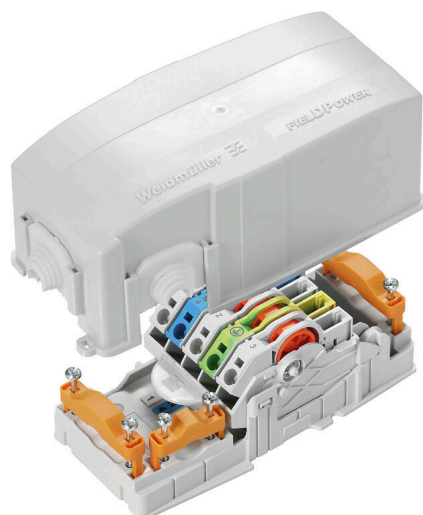


## POWERTERMINAL LG

**Weidmüller Interface GmbH & Co. KG**  
Klingenbergstraße 26  
D-32758 Detmold  
Germany

www.weidmueller.com



Les répartiteurs d'énergie FieldPower® permettent une installation sans erreur en très peu de temps.  
Les dérivations et fonctions intégrées au couvercle peuvent être simplement enfichées.  
Robuste avec un haut degré de protection.

### Informations générales de commande

Version	Boîtier FieldPower®, AC, IP30, complet, Polycarbonate, Raccordement IDC, PUSH IN, Distribution
Référence	<a href="#">1963570000</a>
Type	POWERTERMINAL LG
GTIN (EAN)	403224864567 1
Qté.	1 Pièce

## POWERTERMINAL LG

**Weidmüller Interface GmbH & Co. KG**  
 Klingenbergstraße 26  
 D-32758 Detmold  
 Germany

## Caractéristiques techniques

www.weidmueller.com

## Agréments

ROHS Conforme

## Dimensions et poids

Profondeur	59 mm	Profondeur (pouces)	2.3228 inch
Hauteur	159.7 mm	Hauteur (pouces)	6.2874 inch
Largeur	75 mm	Largeur (pouces)	2.9527 inch
Poids net	252.87 g		

## Températures

Température de stockage -40 °C...85 °C      Température de fonctionnement -40 °C...55 °C

## Conformité environnementale du produit

Statut de conformité RoHS Conforme sans exemption  
 REACH SVHC Pas de SVHC au-dessus de 0,1 % en poids

## Capacité de serrage

Données de connexion - Branche d'élément de contact / alimentation	Technique de raccordement de conducteurs	PUSH IN		
	Dimension de la lame de l'outil opérationnel	0,6 x 3,5 mm		
	Longueur de dénudage	14.00 mm		
	Nombre de pôles	5		
	Section du conducteur, rigide, max.	6 mm <sup>2</sup>		
	Conducteur section de raccordement, rigide, min.	0.50 mm <sup>2</sup>		
	Conducteur section de raccordement, semi-rigide, max.	6.00 mm <sup>2</sup>		
	Conducteur Section de raccordement, semi-rigide, min.	0.50 mm <sup>2</sup>		
	Section de raccordement du conducteur, semi-rigide, max.	10.00 mm <sup>2</sup>		
	Conducteur section de raccordement, semi-rigide, min.	0.50 mm <sup>2</sup>		
	Section de raccordement du conducteur, semi-rigide, max.	6.00 mm <sup>2</sup>		
	Conducteur section de raccordement, semi-rigide, min.	0.50 mm <sup>2</sup>		
	Section de raccordement du conducteur avec embout	Type d'embout	12 mm avec collier en plastique	
		Norme	DIN 46228/4	
		Section, min.	0.5 mm <sup>2</sup>	
		Section, max.	6 mm <sup>2</sup>	
		Type d'embout	12 mm avec collier en plastique	
		Norme	DIN 46228/4	
		Section, min.	0.5 mm <sup>2</sup>	
		Section, max.	6 mm <sup>2</sup>	
	Type d'embout	8 mm avec collier en plastique		
	Norme	DIN 46228/4		
	Section, min.	0.5 mm <sup>2</sup>		
	Section, max.	6 mm <sup>2</sup>		
	Type d'embout	8 mm avec collier en plastique		
	Norme	DIN 46228/4		

## POWERTERMINAL LG

Weidmüller Interface GmbH &amp; Co. KG

Klingenbergstraße 26

D-32758 Detmold

Germany

www.weidmueller.com

## Caractéristiques techniques

		Section, min.	0.5 mm <sup>2</sup>
		Section, max.	6 mm <sup>2</sup>
		Type d'embout	Cosses tubulaires doubles
		Section, min.	0.5 mm <sup>2</sup>
		Section, max.	6 mm <sup>2</sup>
Données de connexion - bus de performance d'élément de contact	Technique de raccordement de conducteurs	Raccordement à déplacement d'isolant (IDC)	
	Dimension de la lame de l'outil opérationnel	0,6 x 3,5 mm	
	Nombre de pôles .	5	
	Section du conducteur, rigide, max.	6 mm <sup>2</sup>	
	Conducteur section de raccordement, rigide, min.	1.50 mm <sup>2</sup>	
	Conducteur section de raccordement, semi-rigide, max.	6.00 mm <sup>2</sup>	
	Conducteur Section de raccordement, semi-rigide, min.	2.50 mm <sup>2</sup>	
	Section de raccordement du conducteur, semi-rigide, max.	6.00 mm <sup>2</sup>	
Conducteur section de raccordement, semi-rigide, min.	2.50 mm <sup>2</sup>		

## Classifications

ETIM 8.0	EC0002 14	ETIM 9.0	EC0002 14
ETIM 10.0	EC0002 14	ECLASS 14.0	27-14-24-09
ECLASS 15.0	27-14-24-09		

## Caractéristiques générales

Matériau de base	Polycarbonate	Matériau isolant	Polycarbonate
Matériau boîtier	Polycarbonate	Silicone	Non
Couleur	beige	Degré de protection	IP30, complet
Classe d'inflammabilité selon UL 94	V-2	Fixation du couvercle	enfiché
Verrouillable	Non	Type de montage	Montage par vis
Fonction	Distribution	Codable	Oui, codé sur PE
Type de tension	AC	Nombre de pôles (texte)	5
Nombre de raccordements / pôle	1	Technique de raccordement de conducteurs	Raccordement IDC, PUSH IN

## Caractéristiques nominales selon CEI

Caractéristiques nominales selon IEC pour l'élément de contact	Type de tension	AC
	Number of phases	3
	Norme	IEC 60947-7-1, IEC 60947-7-2
	Rated voltage	800 V
	Tension de choc nominale	8.00 kV
	Courant nominal (3 pôles chargés)	41 A
	Courant nominal (4 pôles chargés)	25 A

## Caractéristiques nominales selon UL

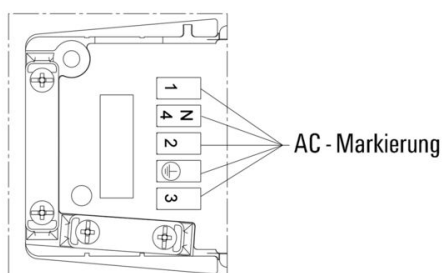
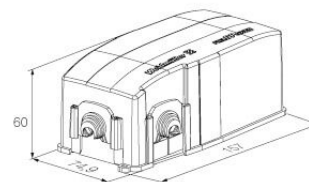
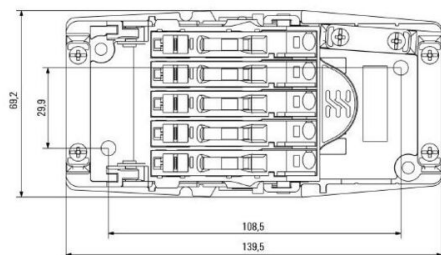
Normes	non approuvé UL	
Caractéristiques nominales selon UL pour l'élément de contact	Norme	UL 1059
	Texte de remarque	Pour utilisation avec des câbles TC-ER possédant une homologation UL
	Conducteur Section de raccordement, AWG, max.	AWG 10
	Conducteur Section de raccordement, AWG, min.	AWG 14

### Caractéristiques techniques

Rated voltage	600 V
Courant nominal	30 A

Dessins

PTB



## POWERTERMINAL LG

**Weidmüller Interface GmbH & Co. KG**  
 Klingenbergstraße 26  
 D-32758 Detmold  
 Germany

www.weidmueller.com

## Accessoires

### Connecteur enfichable



Distribution de puissance avec câble non sectionné d'une section de 1,5 à 6 mm<sup>2</sup>.

Alimentation / branche T via raccordement PUSH IN (0,5 à 10 mm<sup>2</sup>) et/ou raccordement débrochable (0,5 à 4 mm<sup>2</sup>).

Les repérages de couleur permettent un brochage clair des fils.

- Alimentation électrique
- Distribution d'énergie
- Dériver l'alimentation

### Informations générales de commande

Type	PTS 4	Version	
Référence	<a href="#">1952120000</a>	Version	Connecteur débrochable Field Power®, CA triphasé, IP20, Polyamide, PUSH IN, Nombre de pôles (texte): 5
GTIN (EAN)	4032248632909		
Qté.	10 ST		

### Outils



Outils à dénuder pour câbles ronds avec isolant PVC

### Informations générales de commande

Type	AM 16	Version	
Référence	<a href="#">9204190000</a>	Version	Outils, Outils à dénuder
GTIN (EAN)	4032248608133		
Qté.	1 ST		
Type	AM 25	Version	
Référence	<a href="#">9001540000</a>	Version	Outils, Outils à dénuder
GTIN (EAN)	4008190138271		
Qté.	1 ST		

### Tournevis droit



Tournevis pour vis tête fendue avec lame ronde, SD DIN 5265, ISO 2380/2, empreinte selon DIN 5264, ISO 2380/1, pointe chrome top, poignée SoftFinish

## POWERTERMINAL LG

**Weidmüller Interface GmbH & Co. KG**  
 Klingenbergstraße 26  
 D-32758 Detmold  
 Germany

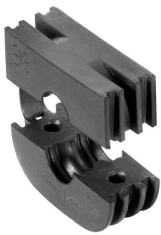
www.weidmueller.com

## Accessoires

### Informations générales de commande

Type	SDS 0.6X3.5X100	Version	
Référence	<a href="#">2749340000</a>	Version	Tournevis, Largeur de la lame (B): 3.5 mm, longueur de la lame: 100 mm, Epaisseur de la lame (A): 0.6 mm
GTIN (EAN)	4050118895568		
Qté.	1 ST		

### Joint



Les solutions de câblage intelligentes peuvent vous faire économiser du temps et de l'argent. Le système modulaire FieldPower® contient la bonne solution pour chaque tâche de câblage. Joints pliables pour l'utilisation de câbles pré-confectionnés. Joints disponibles avec filetage de connexion M16 et M20. Intégration possible des dispositifs de fonctionnée et de signalisation dans le joint.

### Informations générales de commande

Type	DGSB IP30 D0 PT6	Version	
Référence	<a href="#">1967600000</a>	Version	Insert étanche Field Power®, Joint vide, IP30, avec le boîtier correspondant, TPE-U
GTIN (EAN)	4032248688746		
Qté.	10 ST		