

IE-BH-V05M**Weidmüller Interface GmbH & Co. KG**

Klingenbergstraße 26

D-32758 Detmold

Germany

www.weidmueller.com

Connecteur débrochable HDC selon CEI 61076-3-106
Var.5 en métal, boîtier vide

Informations générales de commande

Version	Boîtier vide, Boîtier d'embase, Variante 5 selon IEC 61076-3-106, IP67
Référence	1963530000
Type	IE-BH-V05M
GTIN (EAN)	4032248645626
Qté.	10 Pièce

IE-BH-V05M

Weidmüller Interface GmbH & Co. KG

Klingenbergstraße 26

D-32758 Detmold

Germany

www.weidmueller.com

Technical data

Agréments

Agréments



ROHS Conforme

UL File Number Search [Site Web UL](#)

N° de certificat (cULus) E316369

Dimensions et poids

Profondeur	22.4 mm	Profondeur (pouces)	0.8819 inch
Hauteur	40 mm	Hauteur (pouces)	1.5748 inch
Largeur	28 mm	Largeur (pouces)	1.1024 inch
Poids net	33.6 g		

Températures

Température de stockage	Température de fonctionnement	-40 °C...70 °C
Température de pose		

Conformité environnementale du produit

Statut de conformité RoHS	Conforme sans exemption
REACH SVHC	Potassium perfluorobutane sulfonate 29420-49-3
SCIP	3767b26f-703a-492e-9234-36e83d1c0725

Classifications

ETIM 8.0	EC001031	ETIM 9.0	EC001031
ETIM 10.0	EC001031	ECLASS 14.0	27-19-01-04
ECLASS 15.0	27-19-01-04		

Caractéristiques générales

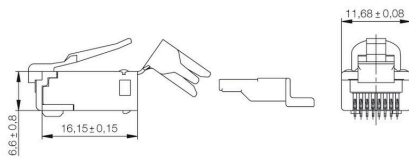
Couleur	autres	Matériau de base du boîtier	Aluminium injecté
Type de montage	2 vis	Degré de protection	IP67
Cycles d'enfichage	750		

Normes générales

Norme de connecteur	IEC 61076-3-106 Var. 5	N° de certificat (cULus)	E316369
---------------------	------------------------	--------------------------	---------

Drawings

Dessin coté



IE-BH-V05M

Weidmüller Interface GmbH & Co. KG

Klingenbergstraße 26

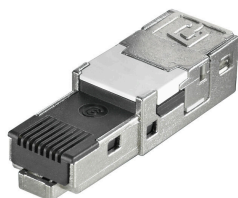
D-32758 Detmold

Germany

www.weidmueller.com

Accessories

RJ45



Inserts RJ45 pour connecteurs à prise de raccordement mâle ver. 1 / 4 / 5 / 14, HDC et boîtiers de jonction IE-OM... ; IE-OP... ; IE-CC...

Informations générales de commande

Type	IE-BI-RJ45-FJ-B	Version
Référence	1963840000	Connecteur femelle RJ45, Connecteur pour embase, TIA-568B
GTIN (EAN)	4032248651894	
Qté.	10 ST	
Type	IE-BI-RJ45-FJ-P	Version
Référence	1963830000	Connecteur femelle RJ45, Connecteur pour embase, PROFINET
GTIN (EAN)	4032248646159	
Qté.	10 ST	
Type	IE-BI-RJ45-FJ-A	Version
Référence	1962850000	Connecteur femelle RJ45, Connecteur pour embase, TIA-568A
GTIN (EAN)	4032248645053	
Qté.	10 ST	
Type	IE-BI-RJ45-C	Version
Référence	1962840000	Connecteur femelle RJ45, Insert d'embase prolongateur
GTIN (EAN)	4032248645046	
Qté.	10 ST	

Capuchons de protection contre la poussière



Pour protéger vos appareils de la poussière et de la saleté.

Informations générales de commande

Type	IE-BP-V05M	Version
Référence	1968930000	Capot de protection pour coffret à bride
GTIN (EAN)	4032248692125	
Qté.	10 ST	