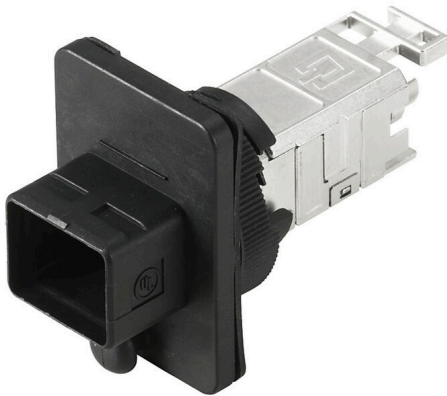


IE-BS-V04P-RJ45-FJ-A**Weidmüller Interface GmbH & Co. KG**

Klingenbergstraße 26

D-32758 Detmold

Germany

www.weidmueller.com

Connecteur débrochable PushPull selon CEI
61076-3-106 Var.4 (CEI 24702) en plastique avec insert
RJ45

Informations générales de commande

Version	Bride RJ45, IP67, Variante 4, IDC, EIA/TIA 586 A, Cat.6A / Class EA (ISO/IEC 11801 2010)
Référence	1963500000
Type	IE-BS-V04P-RJ45-FJ-A
GTIN (EAN)	4032248645596
Qté.	10 Pièce

IE-BS-V04P-RJ45-FJ-A

Weidmüller Interface GmbH & Co. KG
 Klingenbergstraße 26
 D-32758 Detmold
 Germany

www.weidmueller.com

Technical data

Agréments

Agréments



ROHS	Conforme
UL File Number Search	Site Web UL
N° de certificat (cULus)	E316369

Dimensions et poids

Poids net	4.4 g
-----------	-------

Températures

Température de stockage	Température de fonctionnement	-40 °C...70 °C
Température de pose		

Conformité environnementale du produit

Statut de conformité RoHS	Conforme sans exemption
REACH SVHC	Pas de SVHC au-dessus de 0,1 % en poids

Classifications

ETIM 8.0	EC001121	ETIM 9.0	EC001121
ETIM 10.0	EC001121	ECLASS 14.0	27-44-03-90
ECLASS 15.0	27-44-03-90		

Caractéristiques générales

Raccordement 1	RJ45	Raccordement 2	IDC
Description de l'article	Variante 4, IDC, EIA/TIA 586 A	Circuit	TIA-568A
Matériau du joint	NBR	Matériau de base du boîtier	PA UL 94 V0
Diamètre de l'isolation, max.	1.6 mm	Catégorie	Cat.6A / Class EA (ISO/IEC 11801 2010)
Surface du contact	Or sur nickel	Diamètre du raccordement, rigide	0.4...0.64 mm
Section du conducteur, rigide (AWG)	AWG 24...AWG 22	Diamètre du raccordement, flexible	0.48...0.76 mm
Section du conducteur, flexible (AWG)	AWG 26...AWG 22	Blindage	Boîtier complet 360°
Degré de protection	IP67	Cycles d'enfichage	750

Normes générales

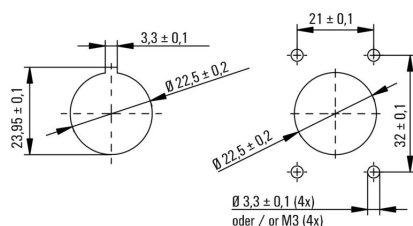
Norme de connecteur	IEC 61076-3-106 Var. 4, IEC 60603-7-51	N° de certificat (cULus)	E316369
---------------------	--	--------------------------	---------

Propriétés électriques

Rigidité diélectrique, contact - blindage	≥ 1500 V AC/DC	Rigidité diélectrique, contact - contact	≥ 1000 V AC/DC
PoE / PoE+	selon IEEE 802.3bt		

Drawings

Découpe de montage



Mounting cut-out: 1. With central screw connection / 2. For mounting with four M3 screws

IE-BS-V04P-RJ45-FJ-A**Weidmüller Interface GmbH & Co. KG**

Klingenbergstraße 26

D-32758 Detmold

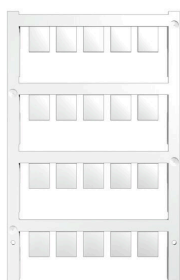
Germany

www.weidmueller.com**Accessories****Capuchons de protection contre la poussière**

Pour protéger vos appareils de la poussière et de la saleté.

Informations générales de commande

Type	IE-BP-V04P	Version
Référence	1963900000	Capot de protection pour coffret à bride
GTIN (EAN)	4032248646326	
Qté.	10 ST	

Vierge

ESG est le repère éprouvé au format MultiCard destiné à de nombreux appareils connus. Il en résulte un repérage de haute qualité avec un excellent contraste.

Différents types sont disponibles pour les appareils de fabricants tels que Siemens, ABB, Beckhoff, etc.

Les avantages en un coup d'œil :

- Étiquettes pour utilisation universelle ; encliquetables ou autocollantes selon le type
- Pour les appareils installés en série, tels que par ex. les disjoncteurs automatiques, nous proposons des repérages ESG à encliqueter sur un support de plaquettes.
- Impression individuelle en qualité laser suivant les spécifications

Pour impression personnalisée : Veuillez nous envoyer un fichier dans le format de notre logiciel de repérage M-Print PRO ou M-Print PRO Online (sans installation) pour vos spécifications de repérage.

Informations générales de commande

Type	ESG 9/11 K MC NE WS	Version
Référence	1857440000	ESG, Repérage d'équipements et appareillages x 11 mm, PA
GTIN (EAN)	4032248402731	66, Couleur: blanc, autoadhésif
Qté.	200 ST	

IE-BS-V04P-RJ45-FJ-A**Weidmüller Interface GmbH & Co. KG**Klingenbergstraße 26
D-32758 Detmold
Germany

www.weidmueller.com

Counterpart**Sets - RJ45**Connecteur débrochable PushPull selon CEI
61076-3-106 Var.4 (CEI 24702) en plastique avec insert
RJ45**Informations générales de commande**

Type	IE-PS-V04P-RJ45-FH	Version
Référence	1963160000	Connecteur RJ45 sans outil, Variante 4, Cat.6A / Class EA (ISO/IEC
GTIN (EAN)	4032248651665	11801 2010)
Qté.	10 ST	
Type	IE-PS-V04P-RJ45-FH-B	Version
Référence	1271240000	Connecteur RJ45 sans outil, Variante 4, Cat.6A / Class EA (ISO/IEC
GTIN (EAN)	4050118060027	11801 2010)
Qté.	10 ST	
Type	IE-PS-V04P-RJ45-FH-BP	Version
Référence	1963170000	Connecteur RJ45 sans outil, Variante 4, protection anti-coudage,
GTIN (EAN)	4032248653980	Cat.6A / Class EA (ISO/IEC 11801 2010)
Qté.	10 ST	
Type	IE-PS-V04P-RJ45-TH	Version
Référence	1963180000	Connecteur RJ45 à sertir, Variante 4, Cat.6A / Class EA (ISO/IEC
GTIN (EAN)	4032248653973	11801 2010)
Qté.	10 ST	
Type	IE-PS-V04P-RJ45-TH-BP	Version
Référence	1963190000	Connecteur RJ45 à sertir, Variante 4, protection anti-coudage,
GTIN (EAN)	4032248651672	Cat.6A / Class EA (ISO/IEC 11801 2010)
Qté.	1 ST	