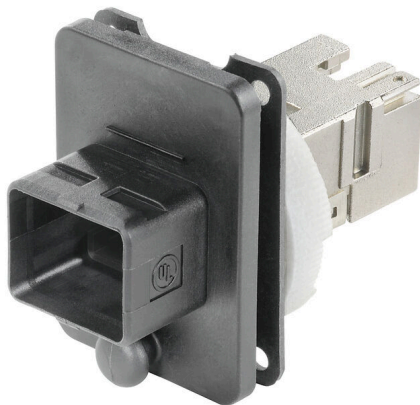


IE-BS-V04P-RJ45-C

Weidmüller Interface GmbH & Co. KG
Klingenbergstraße 26
D-32758 Detmold
Germany

www.weidmueller.com



Connecteur débrochable PushPull selon CEI
61076-3-106 Var.4 (CEI 24702) en plastique avec insert
RJ45

Informations générales de commande

| | |
|------------|------------------------------------------------------------------------------------------------|
| Version | Bride RJ45, IP67, Variante 4, prolongateur RJ45 / RJ45, Cat.6A / Class EA (ISO/IEC 11801 2010) |
| Référence | 1963490000 |
| Type | IE-BS-V04P-RJ45-C |
| GTIN (EAN) | 4032248645589 |
| Qté. | 10 Pièce |

IE-BS-V04P-RJ45-C

Weidmüller Interface GmbH & Co. KG
 Klingenbergstraße 26
 D-32758 Detmold
 Germany

www.weidmueller.com

Caractéristiques techniques

Agréments

Agréments



ROHS Conforme

UL File Number Search [Site Web UL](#)

N° de certificat (cULus) E316369

Dimensions et poids

Poids net 37.8 g

Températures

Température de stockage Température de fonctionnement -40 °C...70 °C

Température de pose

Conformité environnementale du produit

Statut de conformité RoHS Conforme sans exemption

REACH SVHC Pas de SVHC au-dessus de 0,1 % en poids

Classifications

| | | | |
|-------------|-------------|-------------|-------------|
| ETIM 8.0 | EC001121 | ETIM 9.0 | EC001121 |
| ETIM 10.0 | EC001121 | ECLASS 14.0 | 27-44-03-90 |
| ECLASS 15.0 | 27-44-03-90 | | |

Caractéristiques générales

| | | | |
|-----------------------------|--------------------------------------|--------------------|----------------------------------------|
| Raccordement 1 | RJ45 | Raccordement 2 | RJ45 |
| Description de l'article | Variante 4, prolongateur RJ45 / RJ45 | Matériau du joint | NBR |
| Matériau de base du boîtier | PA UL 94 V0 | Catégorie | Cat.6A / Class EA (ISO/IEC 11801 2010) |
| Surface du contact | Or sur nickel | Blindage | Boîtier complet 360° |
| Degré de protection | IP67 | Cycles d'enfichage | 750 |

Normes générales

| | | | |
|---------------------|----------------------------------------|--------------------------|---------|
| Norme de connecteur | IEC 61076-3-106 Var. 4, IEC 60603-7-51 | N° de certificat (cULus) | E316369 |
|---------------------|----------------------------------------|--------------------------|---------|

Propriétés électriques

| | | | |
|-------------------------------------------|----------------|------------------------------------------|----------------|
| Rigidité diélectrique, contact - blindage | ≥ 1500 V AC/DC | Rigidité diélectrique, contact - contact | ≥ 1000 V AC/DC |
|-------------------------------------------|----------------|------------------------------------------|----------------|

Découpe de montage



Mounting cut-out: 1. With central screw connection / 2. For mounting with four M3 screws

IE-BS-V04P-RJ45-C

Weidmüller Interface GmbH & Co. KG
 Klingenbergstraße 26
 D-32758 Detmold
 Germany

www.weidmueller.com

Accessoires

Capuchons de protection contre la poussière



Pour protéger vos appareils de la poussière et de la saleté.

Informations générales de commande

| | | | |
|------------|----------------------------|------------------------------------------|--|
| Type | IE-BP-V04P | Version | |
| Référence | 1963900000 | Capot de protection pour coffret à bride | |
| GTIN (EAN) | 4032248646326 | | |
| Qté. | 10 ST | | |

Vierge



ESG est le repère éprouvé au format MultiCard destiné à de nombreux appareils connus. Il en résulte un repérage de haute qualité avec un excellent contraste.

Différents types sont disponibles pour les appareils de fabricants tels que Siemens, ABB, Beckhoff, etc.

Les avantages en un coup d'œil :

- Étiquettes pour utilisation universelle ; encliquetables ou autocollantes selon le type
- Pour les appareils installés en série, tels que par ex. les disjoncteurs automatiques, nous proposons des repérages ESG à encliqueter sur un support de plaquettes.
- Impression individuelle en qualité laser suivant les spécifications

Pour impression personnalisée : Veuillez nous envoyer un fichier dans le format de notre logiciel de repérage M-Print PRO ou M-Print PRO Online (sans installation) pour vos spécifications de repérage.

Informations générales de commande

| | | | |
|------------|----------------------------|----------------------------------------------------------|--|
| Type | ESG 9/11 K MC NE WS | Version | |
| Référence | 1857440000 | ESG, Repérage d'équipements et appareillages x 11 mm, PA | |
| GTIN (EAN) | 4032248402731 | 66, Couleur: blanc, autoadhésif | |
| Qté. | 200 ST | | |

IE-BS-V04P-RJ45-C

Weidmüller Interface GmbH & Co. KG
 Klingenbergstraße 26
 D-32758 Detmold
 Germany

Pièces opposées

www.weidmueller.com

Sets - RJ45



Connecteur débrochable PushPull selon CEI
 61076-3-106 Var.4 (CEI 24702) en plastique avec insert
 RJ45

Informations générales de commande

| | | |
|------------|----------------------------|--------------------------------------------------------------------|
| Type | IE-PS-V04P-RJ45-FH | Version |
| Référence | 1963160000 | Connecteur RJ45 sans outil, Variante 4, Cat.6A / Class EA (ISO/IEC |
| GTIN (EAN) | 4032248651665 | 11801 2010) |
| Qté. | 10 ST | |
| Type | IE-PS-V04P-RJ45-FH-B | Version |
| Référence | 1271240000 | Connecteur RJ45 sans outil, Variante 4, Cat.6A / Class EA (ISO/IEC |
| GTIN (EAN) | 4050118060027 | 11801 2010) |
| Qté. | 10 ST | |
| Type | IE-PS-V04P-RJ45-FH-BP | Version |
| Référence | 1963170000 | Connecteur RJ45 sans outil, Variante 4, protection anti-coudage, |
| GTIN (EAN) | 4032248653980 | Cat.6A / Class EA (ISO/IEC 11801 2010) |
| Qté. | 10 ST | |
| Type | IE-PS-V04P-RJ45-TH | Version |
| Référence | 1963180000 | Connecteur RJ45 à sertir, Variante 4, Cat.6A / Class EA (ISO/IEC |
| GTIN (EAN) | 4032248653973 | 11801 2010) |
| Qté. | 10 ST | |
| Type | IE-PS-V04P-RJ45-TH-BP | Version |
| Référence | 1963190000 | Connecteur RJ45 à sertir, Variante 4, protection anti-coudage, |
| GTIN (EAN) | 4032248651672 | Cat.6A / Class EA (ISO/IEC 11801 2010) |
| Qté. | 1 ST | |