

## IE-BI-SCRJ2SC-SM-C

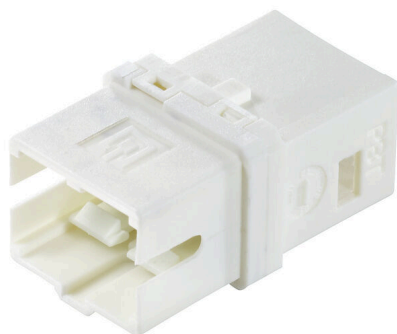
**Weidmüller Interface GmbH & Co. KG**

Klingenbergstraße 26

D-32758 Detmold

Germany

[www.weidmueller.com](http://www.weidmueller.com)



Inserts FO SC pour connecteurs débrochables Var.1 / 4 /  
14

### Informations générales de commande

Version	Insert SC, Insert d'embase SCRJ 2 SC, monomode
Référence	<a href="#">1962870000</a>
Type	IE-BI-SCRJ2SC-SM-C
GTIN (EAN)	4032248645060
Qté.	10 Pièce

## IE-BI-SCRJ2SC-SM-C

**Weidmüller Interface GmbH & Co. KG**  
 Klingenbergstraße 26  
 D-32758 Detmold  
 Germany

www.weidmueller.com

## Technical data

## Agréments

ROHS	Conforme
------	----------

## Dimensions et poids

Profondeur	34 mm	Profondeur (pouces)	1.3386 inch
Hauteur	13.2 mm	Hauteur (pouces)	0.5197 inch
Largeur	15.6 mm	Largeur (pouces)	0.6142 inch
Poids net	0.97 g		

## Températures

Température de stockage	Température de fonctionnement	-40 °C...70 °C
Température de pose		

## Conformité environnementale du produit

Statut de conformité RoHS	Conforme sans exemption
REACH SVHC	Pas de SVHC au-dessus de 0,1 % en poids

## Classifications

ETIM 8.0	EC000752	ETIM 9.0	EC000752
ETIM 10.0	EC000752	ECLASS 14.0	19-17-01-16
ECLASS 15.0	19-17-01-16		

## Caractéristiques générales

Description de l'article	Insert d'embase SCRJ 2 SC, monomode	Couleur	autres
Matériau de base du boîtier	PA	Degré de protection	IP67 avec boîtier
Cycles d'enfichage	1000	Composition	Inserts connecteur et embase pour variantes de boîtiers 1, 4 et 14
Type de fibre	Unimodal	Perte d'insertion	≤ 0,5 dB
Raccordement 1	SC	Raccordement 2	SCRJ
Affaiblissement de réflexion	≥ 40 dB		

## Normes générales

Norme de connecteur	IEC 61754-4, IEC 61754-24
---------------------	---------------------------

## Drawings

### Dessin coté

