

## IE-BI-RJ45-FJ-A

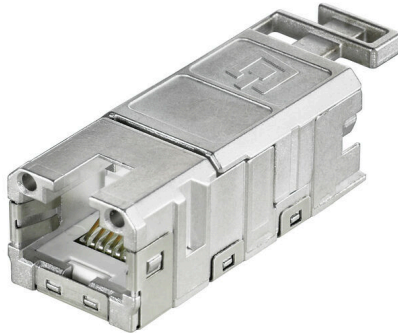
**Weidmüller Interface GmbH & Co. KG**

Klingenbergstraße 26

D-32758 Detmold

Germany

[www.weidmueller.com](http://www.weidmueller.com)



FrontCom® Vario intègre de nombreuses fonctionnalités dans un ensemble unique. Le système s'installe facilement et propose une sélection sur une large gamme de modules de données, de signaux et de puissance. En plus d'être extrêmement compact, FrontCom® Vario offre un grand nombre de fonctionnalités uniques qui sécurisent et accélèrent votre planification des projets futurs. De plus, le système FrontCom® Vario est intégré dans un boîtier au design attractif qui offre une excellente résistance aux chocs et est conforme à la classe de protection IP65.

### Informations générales de commande

|            |   |
|------------|---|
| Version    | Connecteur femelle RJ45, Connecteur pour embase, TIA-568A |
| Référence  | <a href="#">1962850000</a>                                |
| Type       | IE-BI-RJ45-FJ-A   |
| GTIN (EAN) | 4032248645053   |
| Qté.       | 10 Pièce  |

## IE-BI-RJ45-FJ-A

Weidmüller Interface GmbH &amp; Co. KG

Klingenbergstraße 26

D-32758 Detmold

Germany

www.weidmueller.com

## Caractéristiques techniques

## Agréments

Agréments



ROHS Conforme

UL File Number Search [Site Web UL](#)

N° de certificat (cULus) E316369

## Dimensions et poids

Poids net 16 g

## Températures

|                         |                               |                               |
|-------------------------|-------------------------------|-------------------------------|
| Température de stockage | Température de fonctionnement | -40 °C...70 °C                |
| Température de pose     | Humidité                      | Humidité relative de 0 à 93 % |

## Conformité environnementale du produit

|                           |   |
|---------------------------|---|
| Statut de conformité RoHS | Conforme sans exemption                 |
| REACH SVHC                | Pas de SVHC au-dessus de 0,1 % en poids |

## Classifications

|             |             |             |             |
|-------------|-------------|-------------|-------------|
| ETIM 8.0    | EC001121    | ETIM 9.0    | EC001121    |
| ETIM 10.0   | EC001121    | ECLASS 14.0 | 27-44-03-90 |
| ECLASS 15.0 | 27-44-03-90 |             |             |

## Caractéristiques générales

|                 |                                |                     |                   |
|-----------------|--------------------------------|---------------------|-------------------|
| Type de produit | Connecteur femelle RJ45        | Degré de protection | IP67 avec boîtier |
| Type d'insert   | Insert de données<br>SteadyTec |                     |                   |

## Caractéristiques générales

|   |  |  |  |
|---|--|--|--|
| Raccordement 1                                | RJ45   | Raccordement 2                           | IDC  |
| Description de l'article                      | Connecteur pour embase   | Circuit                                  | TIA-568A   |
| Couleur                                       | autres   | Résistance aux chocs selon IEC 60512-6-3 | 250 ms <sup>-2</sup>                               |
| Résistance aux vibrations selon IEC 60512-6-4 | 50 ms <sup>-2</sup> sinusoïdale (9...500 Hz)                                     | Humidité                                 | Humidité relative de 0 à 93 %                      |
| Matériau de base du boîtier                   | Zinc injecté sous pression   | Diamètre de l#92isolation, min.          | 0.85 mm  |
| Diamètre de l#92isolation, max.               | 1.6 mm   | Catégorie                                | Cat.6A / Class EA (ISO/IEC 11801 2010)             |
| Matériau des contacts                         | Acier à ressorts, Ni 1,2 µm  | Surface du contact                       | Or sur nickel, Au ≥ 0,8 µm                         |
| Diamètre du raccordement, rigide              | 0.4...0.64 mm  | Section du conducteur, rigide (AWG)      | AWG 24...AWG 22                                    |
| Diamètre du raccordement, flexible            | 0.48...0.76 mm   | Section du conducteur, flexible (AWG)    | AWG 26...AWG 22                                    |
| Blindage                                      | 360° entièrement fermé, FS 2.8 Raccordement au sol pour le collage équipotentiel | Degré de protection                      | IP67 avec boîtier                                  |
| Cycles d'enfichage                            | 750  | Capacité de nouveau raccordement         | ≥ 10 cycles pour AWG 23-26, ≥ 4 cycles pour AWG 22 |

## IE-BI-RJ45-FJ-A

**Weidmüller Interface GmbH & Co. KG**  
 Klingenbergstraße 26  
 D-32758 Detmold  
 Germany

[www.weidmueller.com](http://www.weidmueller.com)

## Caractéristiques techniques

### Normes générales

|   |                                |  |           |
|---|--------------------------------|--|-----------|
| Norme de connecteur   | IEC 60603-7-5 1                | Norme UL pour les accessoires de communication | UL 1863   |
| Installations de câblage de communication spécifiques à l'application | Manuel d'installation PROFINET | Degrés de protection IP                        | IEC 60529 |
| N° de certificat (cULus)  | E316369                        |  |           |

### Propriétés électriques

|  |                             |   |                             |
|--|-----------------------------|---|-----------------------------|
| Résistance de contact                    | $\leq 20 \text{ m}\Omega$   | Rigidité diélectrique, contact - blindage | $\geq 1500 \text{ V AC/DC}$ |
| Rigidité diélectrique, contact - contact | $\geq 1000 \text{ V AC/DC}$ | Résistance d'isolation                    | 500 M $\Omega$              |
| Courant admissible à 50 °C               | 1 A                         | PoE / PoE+                                | selon IEEE 802.3bt          |

### Note importante

|                             |  |
|-----------------------------|--|
| Informations sur le produit | Inserts RJ45 pour connecteurs à prise de raccordement mâle ver. 1 / 4 / 5 / 14, HDC et boîtiers de jonction IE-OM... ; IE-OP... ; IE-CC... |
|-----------------------------|--|

Dessins

Impression



## IE-BI-RJ45-FJ-A

**Weidmüller Interface GmbH & Co. KG**  
Klingenbergstraße 26  
D-32758 Detmold  
Germany

## Accessoires

[www.weidmueller.com](http://www.weidmueller.com)

### Presse



Pour travailler sous tension il faut respecter des consignes de sécurité particulières et utiliser des outils conçus et testés à cet effet. Weidmüller propose aux utilisateurs toute une gamme de pinces qui répondent à l'ensemble des normes nationales et internationales. Toutes les pinces sont fabriquées et testées selon la DIN EN 60900. Sur le plan ergonomique, les pinces ont été adaptées à la forme de la main. La main est ainsi mieux positionnée et les doigts ne sont pas serrés ce qui est moins fatigant.

### Informations générales de commande

|            |                            |         |  |
|------------|----------------------------|---------|--|
| Type       | PWZ RJ45                   | Version |  |
| Référence  | <a href="#">1118040000</a> | Presses |  |
| GTIN (EAN) | 4032248899197              |         |  |
| Qté.       | 1 ST                       |         |  |

### Clips



Clips isolés en PVC avec clip en cuivre

- versions courantes sur le marché
- non soudé
- avec guide d'introduction conique

### Informations générales de commande

|            |                            |   |  |
|------------|----------------------------|---|--|
| Type       | LIF 1,5F288 R              | Version   |  |
| Référence  | <a href="#">9200520000</a> | Cosses, Cosse isolée, 1,5 mm <sup>2</sup> , 0,5 mm <sup>2</sup> - 1,5 mm <sup>2</sup> , Rouge |  |
| GTIN (EAN) | 4032248410361              |   |  |
| Qté.       | 100 ST                     |   |  |