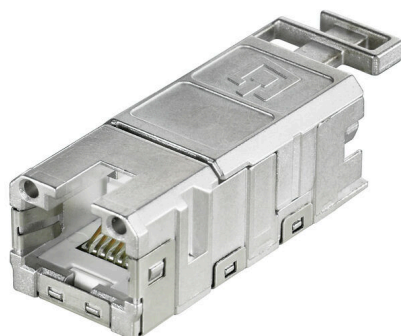


**IE-BI-RJ45-FJ-A****Weidmüller Interface GmbH & Co. KG**

Klingenbergstraße 26

D-32758 Detmold

Germany

[www.weidmueller.com](http://www.weidmueller.com)

Inserts RJ45 pour connecteurs à prise de raccordement mâle ver. 1 / 4 / 5 / 14, HDC et boîtiers de jonction IE-OM... ; IE-OP... ; IE-CC...

**Informations générales de commande**

Version	Connecteur femelle RJ45, Connecteur pour embase, TIA-568A
Référence	<a href="#">1962850000</a>
Type	IE-BI-RJ45-FJ-A
GTIN (EAN)	4032248645053
Qté.	10 Pièce

## Technical data

## Agréments

Agréments



ROHS	Conforme
UL File Number Search	<a href="#">Site Web UL</a>
N° de certificat (cULus)	E316369

## Dimensions et poids

Poids net	16 g
-----------	------

## Températures

Température de stockage	Température de fonctionnement	-40 °C...70 °C
Température de pose	Humidité	Humidité relative de 0 à 93 %

## Conformité environnementale du produit

Statut de conformité RoHS	Conforme sans exemption
REACH SVHC	Pas de SVHC au-dessus de 0,1 % en poids

## Classifications

ETIM 8.0	EC001121	ETIM 9.0	EC001121
ETIM 10.0	EC001121	ECLASS 14.0	27-44-03-90
ECLASS 15.0	27-44-03-90		

## Caractéristiques générales

Type de produit	Connecteur femelle RJ45	Degré de protection	IP67 avec boîtier
Type d'insert	Insert de données SteadyTec		

## Caractéristiques générales

Raccordement 1	RJ45	Raccordement 2	IDC
Description de l'article	Connecteur pour embase	Circuit	TIA-568A
Couleur	autres	Résistance aux chocs selon IEC 60512-6-3	250 ms-2
Résistance aux vibrations selon IEC 60512-6-4	50 ms-2sinusoïdale (9...500 Hz)	Humidité	Humidité relative de 0 à 93 %
Matériau de base du boîtier	Zinc injecté sous pression	Diamètre de l#92isolation, min.	0.85 mm
Diamètre de l#92isolation, max.	1.6 mm	Catégorie	Cat.6A / Class EA (ISO/IEC 11801 2010)
Matériau des contacts	Acier à ressorts, Ni 1,2 µm	Surface du contact	Or sur nickel, Au ≥ 0,8 µm
Diamètre du raccordement, rigide	0.4...0.64 mm	Section du conducteur, rigide (AWG)	AWG 24...AWG 22
Diamètre du raccordement, flexible	0.48...0.76 mm	Section du conducteur, flexible (AWG)	AWG 26...AWG 22
Blindage	360° entièrement fermé, FS 2.8 Raccordement au sol pour le collage équipotentiel	Degré de protection	IP67 avec boîtier
Cycles d'enfichage	750	Capacité de nouveau raccordement	≥ 10 cycles pour AWG 23-26, ≥ 4 cycles pour AWG 22

## IE-BI-RJ45-FJ-A

Weidmüller Interface GmbH &amp; Co. KG

Klingenbergstraße 26

D-32758 Detmold

Germany

www.weidmueller.com

## Technical data

## Normes générales

Norme de connecteur	IEC 60603-7-51	Norme UL pour les accessoires de communication	UL 1863
Installations de câblage de communication spécifiques à l'application	Manuel d'installation PROFINET	Degrés de protection IP	IEC 60529
N° de certificat (cULus)	E316369		

## Propriétés électriques

Résistance de contact	$\leq 20 \text{ m}\Omega$	Rigidité diélectrique, contact - blindage	$\geq 1500 \text{ V AC/DC}$
Rigidité diélectrique, contact - contact	$\geq 1000 \text{ V AC/DC}$	Résistance d'isolation	500 M $\Omega$
Courant admissible à 50 °C	1 A	PoE / PoE+	selon IEEE 802.3bt

## Note importante

Informations sur le produit	Inserts RJ45 pour connecteurs à prise de raccordement mâle ver. 1 / 4 / 5 / 14, HDC et boîtiers de jonction IE-OM... ; IE-OP... ; IE-CC...
-----------------------------	--

### Impression



**IE-BI-RJ45-FJ-A****Weidmüller Interface GmbH & Co. KG**

Klingenbergstraße 26

D-32758 Detmold

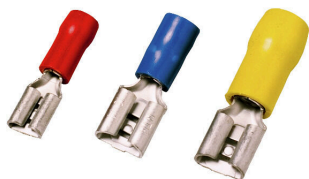
Germany

[www.weidmueller.com](http://www.weidmueller.com)**Accessories****Presse**

Pour travailler sous tension il faut respecter des consignes de sécurité particulières et utiliser des outils conçus et testés à cet effet. Weidmüller propose aux utilisateurs toute une gamme de pinces qui répondent à l'ensemble des normes nationales et internationales. Toutes les pinces sont fabriquées et testées selon la DIN EN 60900. Sur le plan ergonomique, les pinces ont été adaptées à la forme de la main. La main est ainsi mieux positionnée et les doigts ne sont pas serrés ce qui est moins fatigant.

**Informations générales de commande**

Type	PWZ RJ45	Version
Référence	<a href="#">1118040000</a>	Presses
GTIN (EAN)	4032248899197	
Qté.	1 ST	

**Clips**

Clips isolés en PVC avec clip en cuivre

- versions courantes sur le marché
- non soudé
- avec guide d'introduction conique

**Informations générales de commande**

Type	LIF 1,5F288 R	Version
Référence	<a href="#">9200520000</a>	Cosses, Cosse isolée, 1.5 mm², 0.5 mm² - 1.5 mm², Rouge
GTIN (EAN)	4032248410361	
Qté.	100 ST	