

IE-PH-V05M

Weidmüller Interface GmbH & Co. KG

Klingenbergstraße 26

D-32758 Detmold

Germany

www.weidmueller.com



Connecteur débrochable HDC selon CEI 61076-3-106
Var.5 en métal, boîtier vide

Informations générales de commande

Version	Boîtier vide, Boîtier du connecteur, Variante 5 selon IEC 61076-3-106, IP67
Référence	1962540000
Type	IE-PH-V05M
GTIN (EAN)	4032248644674
Qté.	10 Pièce

IE-PH-V05M

Weidmüller Interface GmbH & Co. KG

Klingenbergstraße 26

D-32758 Detmold

Germany

www.weidmueller.com

Caractéristiques techniques

Agréments

Agréments



ROHS Conforme

UL File Number Search [Site Web UL](#)

N° de certificat (cULus) E316369

Dimensions et poids

Profondeur	78 mm	Profondeur (pouces)	3.0709 inch
Hauteur	26.7 mm	Hauteur (pouces)	1.0512 inch
Largeur	26.7 mm	Largeur (pouces)	1.0512 inch
Poids net	76.9 g		

Températures

Température de stockage	Température de fonctionnement	-40 °C...70 °C
Température de pose		

Conformité environnementale du produit

Statut de conformité RoHS	Conforme avec exemption
Exemption RoHS (le cas échéant/ connue)	6bl, 6c
REACH SVHC	Lead 7439-92-1
SCIP	4f3aae94-c2bc-4010-b63b-5b114ba6bd55

Classifications

ETIM 8.0	EC001031	ETIM 9.0	EC001031
ETIM 10.0	EC001031	ECLASS 14.0	27-19-01-04
ECLASS 15.0	27-19-01-04		

Caractéristiques générales

Couleur	autres	Matériau de base du boîtier	Aluminium injecté
Degré de protection	IP67	Cycles d'enchâssage	750

Normes générales

Norme de connecteur	IEC 61076-3-106 Var. 5	N° de certificat (cULus)	E316369
---------------------	------------------------	--------------------------	---------

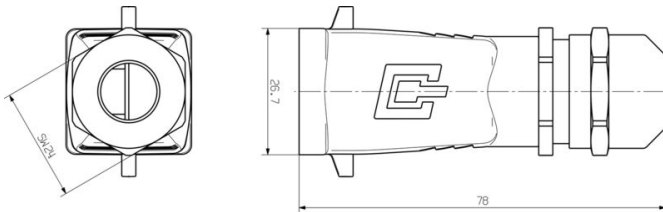
IE-PH-V05M

Weidmüller Interface GmbH & Co. KG
Klingenbergstraße 26
D-32758 Detmold
Germany

Dessins

www.weidmueller.com

Dessin coté



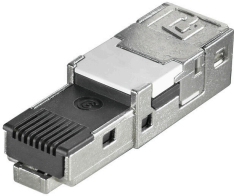
IE-PH-V05M

Weidmüller Interface GmbH & Co. KG
 Klingenbergstraße 26
 D-32758 Detmold
 Germany

www.weidmueller.com

Accessoires

RJ45



Inserts RJ45 pour connecteurs à prise de raccordement mâle ver. 1 / 4 / 5 / 14, HDC et boîtiers de jonction IE-OM... ; IE-OP... ; IE-CC...

Informations générales de commande

Type	IE-PI-RJ45-FH	Version
Référence	1962730000	Insert connecteur RJ45 IDC, Insert connecteur sans outil, TIA-568A,
GTIN (EAN)	4032248654017	EIA/TIA T568 B, PROFINET
Qté.	10 ST	
Type	IE-PI-RJ45-TH	Version
Référence	1962720000	Insert connecteur RJ45 IDC, Insert connecteur à sertir
GTIN (EAN)	4032248644834	
Qté.	10 ST	

Capuchons de protection contre la poussière



Pour protéger vos appareils de la poussière et de la saleté.

Informations générales de commande

Type	IE-PP-V05M	Version
Référence	1968920000	Capot de protection pour coffret à bride
GTIN (EAN)	4032248692668	
Qté.	10 ST	

Boîtier vide



Connecteur débrochable HDC selon CEI 61076-3-106 Var.5 en métal, boîtier vide

IE-PH-V05M

Weidmüller Interface GmbH & Co. KG
Klingenbergstraße 26
D-32758 Detmold
Germany

Accessoires

www.weidmueller.com

Informations générales de commande

Type	IE-PH-AD-V05M-RJ45	Version	
Référence	1993540000	Spare insert holder, Variant 5 to IEC 61076-3-106	
GTIN (EAN)	4050118378610		
Qté.	1 ST		