

## IE-PH-V04P-BP

**Weidmüller Interface GmbH & Co. KG**

Klingenbergstraße 26

D-32758 Detmold

Germany

[www.weidmueller.com](http://www.weidmueller.com)



Connecteur débrochable PushPull selon CEI  
61076-3-106 Var.4 (CEI 24702) en plastique, boîtier vide

### Informations générales de commande

|            |  |
|------------|--|
| Version    | Boîtier vide, Boîtier de connecteur avec protection anticou dage, Variante 4 selon IEC 61076-3-106, IP67 |
| Référence  | <a href="#">1962530000</a>   |
| Type       | IE-PH-V04P-BP  |
| GTIN (EAN) | 4032248644667  |
| Qté.       | 10 Pièce   |

## IE-PH-V04P-BP

Weidmüller Interface GmbH &amp; Co. KG

Klingenbergstraße 26

D-32758 Detmold

Germany

www.weidmueller.com

## Caractéristiques techniques

## Agréments

Agréments



|                          |                             |
|--------------------------|-----------------------------|
| ROHS                     | Conforme                    |
| UL File Number Search    | <a href="#">Site Web UL</a> |
| N° de certificat (cULus) | E316369                     |

## Dimensions et poids

|            |          |                     |             |
|------------|----------|---------------------|-------------|
| Profondeur | 108.7 mm | Profondeur (pouces) | 4.2795 inch |
| Hauteur    | 20.1 mm  | Hauteur (pouces)    | 0.7913 inch |
| Largeur    | 21.2 mm  | Largeur (pouces)    | 0.8346 inch |
| Poids net  | 1.75 g   |                     |             |

## Températures

|                         |                               |                |
|-------------------------|-------------------------------|----------------|
| Température de stockage | Température de fonctionnement | -40 °C...70 °C |
| Température de pose     |                               |                |

## Conformité environnementale du produit

|                           |   |
|---------------------------|---|
| Statut de conformité RoHS | Conforme sans exemption                 |
| REACH SVHC                | Pas de SVHC au-dessus de 0,1 % en poids |

## Classifications

|             |             |             |             |
|-------------|-------------|-------------|-------------|
| ETIM 8.0    | EC001031    | ETIM 9.0    | EC001031    |
| ETIM 10.0   | EC001031    | ECLASS 14.0 | 27-19-01-04 |
| ECLASS 15.0 | 27-19-01-04 |             |             |

## Caractéristiques générales

|                     |        |                             |             |
|---------------------|--------|-----------------------------|-------------|
| Couleur             | autres | Matériau de base du boîtier | PA UL 94 V0 |
| Degré de protection | IP67   | Cycles d'enfichage          | 750         |

## Normes générales

|                     |                        |                          |         |
|---------------------|------------------------|--------------------------|---------|
| Norme de connecteur | IEC 61076-3-106 Var. 4 | N° de certificat (cULus) | E316369 |
|---------------------|------------------------|--------------------------|---------|

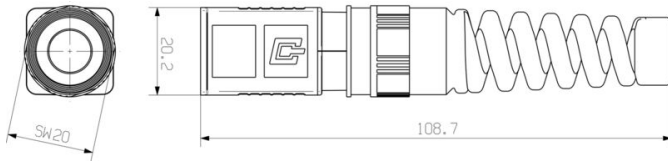
**IE-PH-V04P-BP**

**Weidmüller Interface GmbH & Co. KG**  
Klingenbergstraße 26  
D-32758 Detmold  
Germany

**Dessins**

[www.weidmueller.com](http://www.weidmueller.com)

**Dessin coté**



## IE-PH-V04P-BP

**Weidmüller Interface GmbH & Co. KG**  
 Klingenbergstraße 26  
 D-32758 Detmold  
 Germany

www.weidmueller.com

## Accessoires

## RJ45

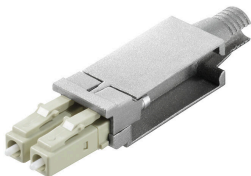


Inserts RJ45 pour connecteurs à prise de raccordement mâle ver. 1 / 4 / 5 / 14, HDC et boîtiers de jonction IE-OM... ; IE-OP... ; IE-CC...

## Informations générales de commande

|            |                            |   |  |
|------------|----------------------------|---|--|
| Type       | IE-PI-RJ45-FH              | Version   |  |
| Référence  | <a href="#">1962730000</a> | Insert connecteur RJ45 IDC, Insert connecteur sans outil, TIA-568A, |  |
| GTIN (EAN) | 4032248654017              | EIA/TIA T568 B, PROFINET  |  |
| Qté.       | 10 ST                      |   |  |
| Type       | IE-PI-RJ45-TH              | Version   |  |
| Référence  | <a href="#">1962720000</a> | Insert connecteur RJ45 IDC, Insert connecteur à sertir              |  |
| GTIN (EAN) | 4032248644834              |   |  |
| Qté.       | 10 ST                      |   |  |

## LWL-LC

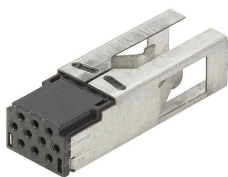


Inserts FO LC pour connecteurs débrochables Var.1 / 4 / 14

## Informations générales de commande

|            |                            |  |  |
|------------|----------------------------|--|--|
| Type       | IE-PI-2LC-MM               | Version                                      |  |
| Référence  | <a href="#">1962780000</a> | Insert LC, Insert connecteur 2 LC, multimode |  |
| GTIN (EAN) | 4032248644865              |  |  |
| Qté.       | 10 ST                      |  |  |

## Hybrid



Hybride, 10 pôles. Supports pour connecteurs débrochables variante 14

## IE-PH-V04P-BP

**Weidmüller Interface GmbH & Co. KG**  
 Klingenbergstraße 26  
 D-32758 Detmold  
 Germany

www.weidmueller.com

## Accessoires

## Informations générales de commande

|            |                            |         |  |
|------------|----------------------------|---------|--|
| Type       | IE-PI-HYB-10P              | Version |  |
| Référence  | <a href="#">1068990000</a> | Version | Insert, for plug insert, Hybrid        |
| GTIN (EAN) | 4032248823963              |         |  |
| Qté.       | 1 ST                       |         |  |
| Type       | IE-PIC-HYB-S-0,5-300       | Version |  |
| Référence  | <a href="#">1096180000</a> | Version | Crimp contact, for plug insert, Hybrid |
| GTIN (EAN) | 4032248869152              |         |  |
| Qté.       | 300 ST                     |         |  |

## Capuchons de protection contre la poussière

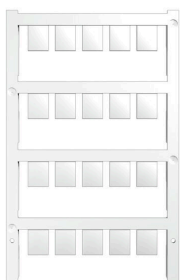


Pour protéger vos appareils de la poussière et de la saleté.

## Informations générales de commande

|            |                            |         |                             |
|------------|----------------------------|---------|-----------------------------|
| Type       | IE-PP-V04P                 | Version |                             |
| Référence  | <a href="#">1963890000</a> | Version | Capot de protection boîtier |
| GTIN (EAN) | 4032248646319              |         |                             |
| Qté.       | 10 ST                      |         |                             |

## Vierge



ESG est le repère éprouvé au format MultiCard destiné à de nombreux appareils connus. Il en résulte un repérage de haute qualité avec un excellent contraste.

Différents types sont disponibles pour les appareils de fabricants tels que Siemens, ABB, Beckhoff, etc.

Les avantages en un coup d'œil :

- Étiquettes pour utilisation universelle ; encliquetables ou autocollantes selon le type
- Pour les appareils installés en série, tels que par ex. les disjoncteurs automatiques, nous proposons des repérages ESG à encliqueter sur un support de plaquettes.
- Impression individuelle en qualité laser suivant les spécifications

Pour impression personnalisée : Veuillez nous envoyer un fichier dans le format de notre logiciel de repérage M-Print PRO ou M-Print PRO Online (sans installation) pour vos spécifications de repérage.

## Informations générales de commande

|            |                            |         |  |
|------------|----------------------------|---------|--|
| Type       | ESG 9/11 K MC NE WS        | Version |  |
| Référence  | <a href="#">1857440000</a> | Version | ESG, Repérage d'équipements et appareillages x 11 mm, PA |
| GTIN (EAN) | 4032248402731              |         | 66, Couleur: blanc, autoadhésif                          |
| Qté.       | 200 ST                     |         |  |