

IE-PH-V04P-BP

Weidmüller Interface GmbH & Co. KG
Klingenbergstraße 26
D-32758 Detmold
Germany

www.weidmueller.com



Connecteur débrochable PushPull selon CEI
61076-3-106 Var.4 (CEI 24702) en plastique, boîtier vide

Informations générales de commande

Version	Boîtier vide, Boîtier de connecteur avec protection anticoudage, Variante 4 selon IEC 61076-3-106, IP67
Référence	1962530000
Type	IE-PH-V04P-BP
GTIN (EAN)	4032248644667
Qté.	10 Pièce

IE-PH-V04P-BP

Weidmüller Interface GmbH & Co. KG

Klingenbergstraße 26

D-32758 Detmold

Germany

www.weidmueller.com

Caractéristiques techniques

Agréments

Agréments



ROHS Conforme

UL File Number Search [Site Web UL](#)

N° de certificat (cULus) E316369

Dimensions et poids

Profondeur	108.7 mm	Profondeur (pouces)	4.2795 inch
Hauteur	20.1 mm	Hauteur (pouces)	0.7913 inch
Largeur	21.2 mm	Largeur (pouces)	0.8346 inch
Poids net	1.75 g		

Températures

Température de stockage	Température de fonctionnement	-40 °C...70 °C
Température de pose		

Conformité environnementale du produit

Statut de conformité RoHS	Conforme sans exemption
REACH SVHC	Pas de SVHC au-dessus de 0,1 % en poids

Classifications

ETIM 8.0	EC001031	ETIM 9.0	EC001031
ETIM 10.0	EC001031	ECLASS 14.0	27-19-01-04
ECLASS 15.0	27-19-01-04		

Caractéristiques générales

Couleur	autres	Matériau de base du boîtier	PA UL 94 V0
Degré de protection	IP67	Cycles d'enfichage	750

Normes générales

Norme de connecteur	IEC 61076-3-106 Var. 4	N° de certificat (cULus)	E316369
---------------------	------------------------	--------------------------	---------

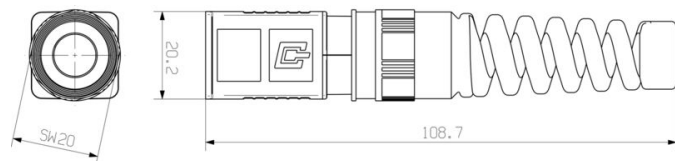
IE-PH-V04P-BP

Weidmüller Interface GmbH & Co. KG
Klingenbergstraße 26
D-32758 Detmold
Germany

Dessins

www.weidmueller.com

Dessin coté



IE-PH-V04P-BP

Weidmüller Interface GmbH & Co. KG
 Klingenbergstraße 26
 D-32758 Detmold
 Germany

www.weidmueller.com

Accessoires

RJ45



Inserts RJ45 pour connecteurs à prise de raccordement mâle ver. 1 / 4 / 5 / 14, HDC et boîtiers de jonction IE-OM... ; IE-OP... ; IE-CC...

Informations générales de commande

Type	IE-PI-RJ45-FH	Version
Référence	1962730000	Insert connecteur RJ45 IDC, Insert connecteur sans outil, TIA-568A,
GTIN (EAN)	4032248654017	EIA/TIA T568 B, PROFINET
Qté.	10 ST	
Type	IE-PI-RJ45-TH	Version
Référence	1962720000	Insert connecteur RJ45 IDC, Insert connecteur à sertir
GTIN (EAN)	4032248644834	
Qté.	10 ST	

LWL-LC

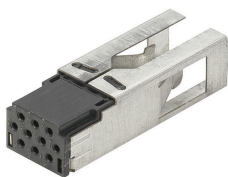


Inserts FO LC pour connecteurs débrochables Var.1 / 4 / 14

Informations générales de commande

Type	IE-PI-2LC-MM	Version
Référence	1962780000	Insert LC, Insert connecteur 2 LC, multimode
GTIN (EAN)	4032248644865	
Qté.	10 ST	

Hybrid



Hybride, 10 pôles. Supports pour connecteurs débrochables variante 14

IE-PH-V04P-BP

Weidmüller Interface GmbH & Co. KG
 Klingenbergstraße 26
 D-32758 Detmold
 Germany

www.weidmueller.com

Accessoires

Informations générales de commande

Type	IE-PI-HYB-10P	Version	
Référence	1068990000	Insert, Pour insert connecteur, Hybride	
GTIN (EAN)	4032248823963		
Qté.	1 ST		
Type	IE-PIC-HYB-S-0,5-300	Version	
Référence	1096180000	Contact à sertir, Pour insert connecteur, Hybride	
GTIN (EAN)	4032248869152		
Qté.	300 ST		

Capuchons de protection contre la poussière

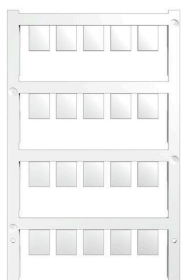


Pour protéger vos appareils de la poussière et de la saleté.

Informations générales de commande

Type	IE-PP-V04P	Version	
Référence	1963890000	Capot de protection boîtier	
GTIN (EAN)	4032248646319		
Qté.	10 ST		

Vierge



ESG est le repère éprouvé au format MultiCard destiné à de nombreux appareils connus. Il en résulte un repérage de haute qualité avec un excellent contraste.

Différents types sont disponibles pour les appareils de fabricants tels que Siemens, ABB, Beckhoff, etc.

Les avantages en un coup d'œil :

- Étiquettes pour utilisation universelle ; encliquetables ou autocollantes selon le type
- Pour les appareils installés en série, tels que par ex. les disjoncteurs automatiques, nous proposons des repérages ESG à encliqueter sur un support de plaquettes.
- Impression individuelle en qualité laser suivant les spécifications

Pour impression personnalisée : Veuillez nous envoyer un fichier dans le format de notre logiciel de repérage M-Print PRO ou M-Print PRO Online (sans installation) pour vos spécifications de repérage.

Informations générales de commande

Type	ESG 9/11 K MC NE WS	Version	
Référence	1857440000	ESG, Repérage d'équipements et appareillages x 11 mm, PA	
GTIN (EAN)	4032248402731	66, Couleur: blanc, autoadhésif	
Qté.	200 ST		