

HDC CM RJ45 F

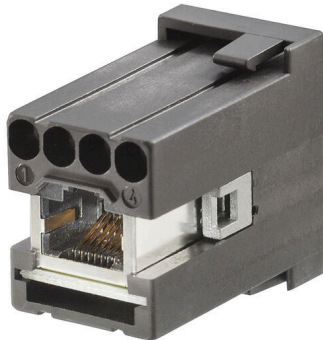
Weidmüller Interface GmbH & Co. KG

Klingenbergstraße 26

D-32758 Detmold

Germany

www.weidmueller.com



Les modules du système permettent une utilisation universelle et flexible. En fonction de l'application spécifique, le choix est possible entre un grand nombre de modules selon les besoins. Les modules se différencient par leurs caractéristiques électroniques de même que par leur technique de raccordement du conducteur. Le choix sans cesse croissant de modules offre de très nombreuses possibilités de combinaison.

Informations générales de commande

| | |
|------------|---|
| Version | Connecteurs industriels étanches, CIE ,96 Connecteur enfichable, Module ConCept |
| Référence | 1950290000 |
| Type | HDC CM RJ45 F |
| GTIN (EAN) | 4032248628865 |
| Qté. | 1 Pièce |

HDC CM RJ45 F

Weidmüller Interface GmbH & Co. KG

Klingenbergstraße 26

D-32758 Detmold

Germany

www.weidmueller.com

Caractéristiques techniques

Agréments

Agréments



ROHS Conforme

Dimensions et poids

Poids net 41.5 g

Conformité environnementale du produit

Statut de conformité RoHS Conforme sans exemption

REACH SVHC Pas de SVHC au-dessus de 0,1 % en poids

Classifications

| | | | |
|-------------|-------------|-------------|-------------|
| ETIM 8.0 | EC000438 | ETIM 9.0 | EC000438 |
| ETIM 10.0 | EC000438 | ECLASS 14.0 | 27-44-02-92 |
| ECLASS 15.0 | 27-44-02-92 | | |

Module Pneumatique ConCept

Couleur noir

Caractéristiques générales

| | | | |
|---|----------|---|-----------------------|
| Nombre de pôles | 8 | Type de raccordement | Raccordement à sertir |
| Couleur | noir | Matériau isolant | PA 66 |
| Cycles d'enfichage | ≥ 500 | Type | Femelle |
| Catégorie de surtension | Aucun(e) | Série | Module ConCept |
| Tension nominale (DIN EN 61984) | 125 V | Tension de choc nominale (DIN EN 61984) | 1.8 kV |
| Courant nominal (DIN EN 61984) | 1.5 A | Sans halogène | false |
| Faible dégagement de fumée selon DIN EN 45545-2 | Oui | | |

Version

| | | |
|--|-----------------------|---|
| Type de raccordement | Raccordement à sertir | Section de raccordement du conducteur, 2.5 mm ² max. |
| Section de raccordement du conducteur, 0.14 mm ² min. | | Section de raccordement du conducteur, 2.5 mm ² souple avec embout DIN 46228/4, max. |
| Section de raccordement du conducteur, 0.14 mm ² souple avec embout DIN 46228/4, min. | | Section de raccordement du conducteur, 2.5 mm ² souple, max. |
| Section de raccordement du conducteur, 0.14 mm ² souple, min. | | Section de raccordement du conducteur, 2.5 mm ² max. |
| Section de raccordement du conducteur, 0.14 mm ² min. | | |