

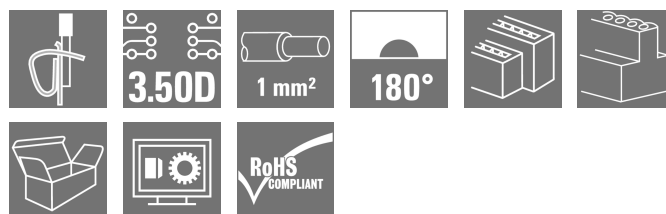
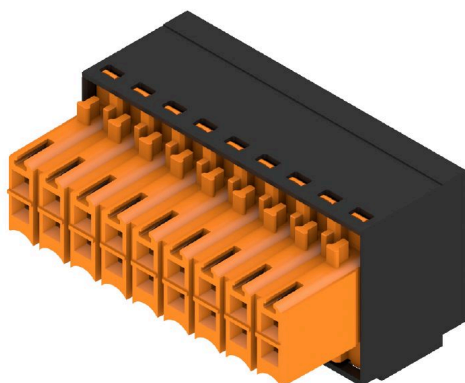
B2L 3.50/18/180QV9 SN BK BX**Weidmüller Interface GmbH & Co. KG**

Klingenbergstraße 26

D-32758 Detmold

Germany

www.weidmueller.com

Illustration du produit

Le connecteur femelle avec connexion transversale intégrée, avec repérage clair, permet de repiquer la tension sans sectionnement sous la charge maximum du courant admissible correspondant à la section maximum.. La connexion transversale est située verticalement entre deux pôles situés l'un en dessous de l'autre. Raccordement à ressort avec sortie droite au pas de 3,5 mm. Bride et levier d'extraction disponibles. Emballage en carton.

Informations générales de commande

| | |
|--------------------|--|
| Version | Connecteur pour circuit imprimé, Connecteur femelle, 3.50 mm, Nombre de pôles: 18, 180°, Raccordement à ressort, Plage de serrage, max. : 1 mm², Boîte |
| Référence | 1944650000 |
| Type | B2L 3.50/18/180QV9 SN BK BX |
| GTIN (EAN) | 4032248619580 |
| Qté. | 54 Pièce |
| Indices de produit | IEC: 200 V / 10.6 A / 0.2 - 1 mm² UL: 150 V / 7 A / AWG 28 - AWG 18 |
| Emballage | Boîte |

B2L 3.50/18/180QV9 SN BK BX**Weidmüller Interface GmbH & Co. KG**

Klingenbergstraße 26

D-32758 Detmold

Germany

www.weidmueller.com**Caractéristiques techniques****Agréments**

Agréments



ROHS Conforme

UL File Number Search [Site Web UL](#)

Certificat N° (UR) E60693

Dimensions et poids

| | | | |
|------------|---------|---------------------|-------------|
| Profondeur | 20.6 mm | Profondeur (pouces) | 0.811 inch |
| Hauteur | 15.7 mm | Hauteur (pouces) | 0.6181 inch |
| Largeur | 31.5 mm | Largeur (pouces) | 1.2402 inch |
| Poids net | 3.67 g | | |

Conformité environnementale du produit

Statut de conformité RoHS Conforme sans exemption

REACH SVHC Pas de SVHC au-dessus de 0,1 % en poids

Classifications

| | | | |
|-------------|-------------|-------------|-------------|
| ETIM 8.0 | EC002638 | ETIM 9.0 | EC002638 |
| ETIM 10.0 | EC002638 | ECLASS 14.0 | 27-46-02-02 |
| ECLASS 15.0 | 27-46-02-02 | | |

Conducteurs indiqués pour raccordementPlage de serrage, min. 0.08 mm²Plage de serrage, max. 1 mm²

Section de raccordement du conducteur, AWG 28

AWG, min.

Section de raccordement du conducteur, AWG 18

AWG, max.

Rigide, min. H05(07) V-U 0.2 mm²Rigide, max. H05(07) V-U 1 mm²souple, min. H05(07) V-K 0.2 mm²souple, max. H05(07) V-K 1 mm²avec embout isolé DIN 46 228/4, min. 0.14 mm²avec embout isolé DIN 46 228/4, max. 0.34 mm²avec embout, DIN 46228 pt 1, min. 0.14 mm²avec embout selon DIN 46 228/1, max. 0.34 mm²

| | | | |
|--------------|--|----------------------|--------------------------------|
| Raccordement | Section pour le raccordement du conducteur | Type | câblage fin |
| | | nominal | 0.14 mm ² |
| | Embout | Longueur de dénudage | nominal 10 mm |
| | | Embout recommandé | H0.14/12 GR SV |
| | Section pour le raccordement du conducteur | Type | câblage fin |
| | | nominal | 0.25 mm ² |
| | Embout | Longueur de dénudage | nominal 10 mm |
| | | Embout recommandé | H0.25/12 HBL |

Texte de référence Le diamètre extérieur du collier plastique ne doit pas être plus grand que le pas (P), Choisissez la longueur des embouts en fonction du produit et de la tension nominale.

B2L 3.50/18/180QV9 SN BK BX**Weidmüller Interface GmbH & Co. KG**

Klingenbergstraße 26

D-32758 Detmold

Germany

www.weidmueller.com

Caractéristiques techniques**Paramètres système**

| | | | |
|--|--|--|----------------------------------|
| Famille de produits | OMNIMATE Signal - série B2L/S2L 3.50 - 2 rangées | Type de raccordement | Raccordement installation |
| Technique de raccordement de conducteurs | Raccordement à ressort | Pas en mm (P) | 3.50 mm |
| Pas en pouces (P) | 0.138 " | Orientation de la sortie du conducteur | 180° |
| Nombre de pôles | 18 | L1 en mm | 28.00 mm |
| L1 en pouce | 1.102 " | Nombre de séries | 1 |
| Nombre de pôles | 2 | Section nominale | 1 mm ² |
| Protection au toucher selon DIN VDE 57 106 | protection doigt | Protection au toucher selon DIN VDE 0470 | IP 20 enfiché/ IP 10 non enfiché |
| Degré de protection | IP20, entièrement monté | Codable | Oui |
| Longueur de dénudage | 7 mm | Lame de tournevis | 0,4 x 2,5 |
| Norme lame de tournevis | DIN 5264 | Cycles d'enfichage | 25 |
| Force d'enfichage/pôle, max. | 5 N | Force d'extraction/pôle, max. | 4 N |

Données des matériaux

| | | | |
|--------------------------------------|----------|--------------------------------------|-------------------|
| Matériau isolant | PBT | Couleur | noir |
| Tableau des couleurs (similaire) | RAL 9011 | Groupe de matériaux isolants | IIIa |
| Indice de Poursuite Comparatif (CTI) | ≥ 200 | Moisture Level (MSL) | |
| Classe d'inflammabilité selon UL 94 | V-0 | Matériau des contacts | Alliage de cuivre |
| Surface du contact | étamé | Température de stockage, min. | -40 °C |
| Température de stockage, max. | 70 °C | Température de fonctionnement , min. | -50 °C |
| Température de fonctionnement , max. | 100 °C | Plage de température montage, min. | -30 °C |
| Plage de température montage, max. | 100 °C | | |

Données nominales selon CEI

| | | | |
|---|------------------------|---|-----------------|
| testé selon la norme | IEC 60664-1, IEC 61984 | Courant nominal, nombre de pôles min. (Tu = 20 °C) | 10.6 A |
| Courant nominal, nombre de pôles max. (Tu = 20 °C) | 8.2 A | Courant nominal, nombre de pôles min. (Tu = 40 °C) | 9.1 A |
| Courant nominal, nombre de pôles max. (Tu = 40 °C) | 7 A | Tension de choc nominale pour classe de surtension/Degré de pollution II/2 | 200 V |
| Tension de choc nominale pour classe de surtension/Degré de pollution III/2 | 160 V | Tension de choc nominale pour classe de surtension/Degré de pollution III/3 | 80 V |
| Tension de choc nominale pour classe de surtension/Degré de pollution II/2 | 2.5 kV | Tension de choc nominale pour classe de surtension/Degré de pollution III/2 | 2.5 kV |
| Tension de choc nominale pour classe de surtension/Degré de pollution III/3 | 1.5 kV | Tenue aux courants de faible durée | 3 x 1s mit 77 A |

Données nominales selon CSA

| | | | |
|--|--|--|----------------|
| Institut (CSA) | CSA | Certificat N° (CSA) | 200039-1488444 |
| Tension nominale (groupe d'utilisation B / CSA) | 300 V | Courant nominal (groupe d'utilisation B / 7 A CSA) | |
| Section de raccordement de câble AWG,AWG 28 min. | | Section de raccordement de câble AWG,AWG 18 max. | |
| Référence aux valeurs approuvées | Les spécifications indiquent les valeurs maximales. Détails - voir le certificat d'agrément. | | |

Données nominales selon UL 1059

| | | | |
|---|-------|---|--------|
| Institut (UR) | UR | Certificat N° (UR) | E60693 |
| Tension nominale (groupe d'utilisation B / UL 1059) | 150 V | Tension nominale (groupe d'utilisation C / UL 1059) | 50 V |

B2L 3.50/18/180QV9 SN BK BX**Weidmüller Interface GmbH & Co. KG**

Klingenbergstraße 26
D-32758 Detmold
Germany

www.weidmueller.com

Caractéristiques techniques

Courant nominal (groupe d'utilisation B / 7 A
UL 1059)

Section de raccordement de câble AWG, AWG 28
min.

Référence aux valeurs approuvées

Les spécifications
indiquent les valeurs
maximales. Détails - voir le
certificat d'agrément.

Courant nominal (groupe d'utilisation C / 7 A
UL 1059)

Section de raccordement de câble AWG, AWG 18
max.

Emballage

| | | | |
|-------------|-----------|--------------|-----------|
| Emballage | Boîte | Longueur VPE | 350.00 mm |
| Largeur VPE | 139.00 mm | Hauteur VPE | 31.00 mm |

Contrôles de type

| | | | |
|--|--------------------|---|--|
| Test : durabilité des marquages | Norme | DIN EN 61984 section 7.3.2 / 09.02 en tenant compte de DIN EN 60068-2-70 / 07.96 | |
| | Test | marque d'origine, identification du type, section nominale, type de matériau | |
| | Évaluation | disponible | |
| | Test | longévité | |
| | Évaluation | réussite | |
| Test : mauvais engagement (non-interchangeabilité) | Norme | DIN EN 61984 section 6.3 et 6.9.1 / 09.02, DIN CEI 60512-7 section 5 / 05.94 | |
| | Test | Tourné à 180 sans éléments de codage | |
| | Évaluation | réussite | |
| | Test | examen visuel | |
| | Évaluation | réussite | |
| Test : section à fixer | Norme | DIN EN 60999-1 section 7 et 9.1 / 12.00, DIN EN 60947-1 section 8.2.4.5.1 / 12.02 | |
| | Type de conducteur | Type de conducteur et rigide 0,2 mm ² section du conducteur | |
| | | Type de conducteur et semi-rigide 0,2 mm ² section du conducteur | |
| | | Type de conducteur et rigide 1,0 mm ² section du conducteur | |
| | | Type de conducteur et semi-rigide 1,0 mm ² section du conducteur | |
| | | Type de conducteur et AWG 28/1 section du conducteur | |
| | | Type de conducteur et AWG 28/19 section du conducteur | |
| | | Type de conducteur et AWG 18/1 section du conducteur | |
| | | Type de conducteur et AWG 18/19 section du conducteur | |
| | Évaluation | réussite | |
| Test des dommages causés aux et au desserrage accidentel des conducteurs | Norme | DIN EN 60999-1 section 9.4 / 12.00 | |
| | Exigence | 0,2 kg | |
| | Type de conducteur | Type de conducteur et AWG 28/1 section du conducteur | |
| | | Type de conducteur et AWG 28/19 section du conducteur | |
| | Évaluation | réussite | |
| | Exigence | 0,3 kg | |
| | Type de conducteur | Type de conducteur et rigide 0,5 mm ² section du conducteur | |
| | | Type de conducteur et semi-rigide 0,5 mm ² section du conducteur | |
| | Évaluation | réussite | |

B2L 3.50/18/180QV9 SN BK BX**Weidmüller Interface GmbH & Co. KG**

Klingenbergstraße 26

D-32758 Detmold

Germany

www.weidmueller.com

Caractéristiques techniques

| | | |
|--------------------|--------------------|--|
| Test de décrochage | Exigence | 0,4 kg |
| | Type de conducteur | Type de conducteur et rigide 1,0 mm ² section du conducteur |
| | | Type de conducteur et semi-rigide 1,0 mm ² section du conducteur |
| | | Type de conducteur et AWG 18/1 section du conducteur |
| | | Type de conducteur et AWG 18/19 section du conducteur |
| | Évaluation | réussite |
| | Norme | DIN EN 60999-1 section 9.4 / 12.00 |
| | Exigence | ≥5 N |
| | Type de conducteur | Type de conducteur et AWG 28/1 section du conducteur |
| | | Type de conducteur et AWG 28/19 section du conducteur |
| | Exigence | ≥20 N |
| | Type de conducteur | Type de conducteur et H05V-U0.5 section du conducteur |
| | | Type de conducteur et H05V-K0.5 section du conducteur |
| | Exigence | ≥35 N |
| | Type de conducteur | Type de conducteur et H05V-U1 section du conducteur |
| | | Type de conducteur et H05V-K1 section du conducteur |
| | | Type de conducteur et AWG 18/1 section du conducteur |
| | | Type de conducteur et AWG 18/19 section du conducteur |
| | Exigence | ≥30 N |
| | Type de conducteur | Type de conducteur et AWG 18/1 section du conducteur |
| | | Type de conducteur et AWG 18/19 section du conducteur |

Note importante

| | |
|----------------|---|
| Conformité IPC | Conformité : les produits sont conçus, fabriqués et livrés selon des normes internationales reconnues ; et ils sont conformes aux caractéristiques garanties dans la fiche de données / respectent les propriétés décoratives selon IPC-A-610 « Classe 2 ». Des requêtes supplémentaires sur le produit peuvent être évaluées sur demande. |
| Remarques | <ul style="list-style-type: none"> • Additional variants on request • Gold-plated contact surfaces on request • Rated current related to rated cross-section & min. No. of poles. • Wire end ferrule with plastic collar to DIN 46228/4 • Wire end ferrule without plastic collar to DIN 46228/1 • P on drawing = pitch • Rated data refer only to the component itself. Clearance and creepage distances to other components are to be designed in accordance with the relevant application standards. • Crimp shape A for wire-end ferrules with crimping tools PZ 1,5 (order no. 9005990000) or PZ 6/5 (order no. 9011460000) for larger wire cross-sections recommended. • In accordance with IEC 61984, OMNIMATE-connectors are connectors without breaking capacity (COC). During designated use, connectors are not allowed to be engaged or disengaged when live or under load • Long term storage of the product with average temperature of 50 °C and maximum humidity 70%, 36 months |

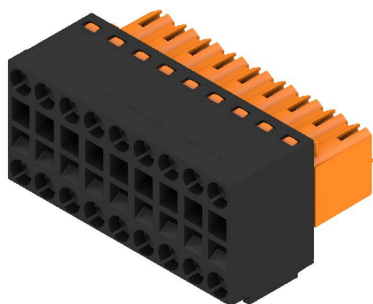
B2L 3.50/18/180QV9 SN BK BX

Weidmüller Interface GmbH & Co. KG
Klingenbergstraße 26
D-32758 Detmold
Germany

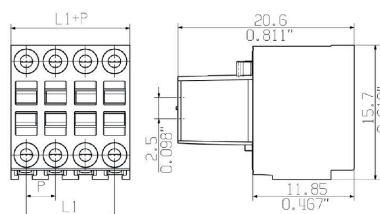
www.weidmueller.com

Dessins

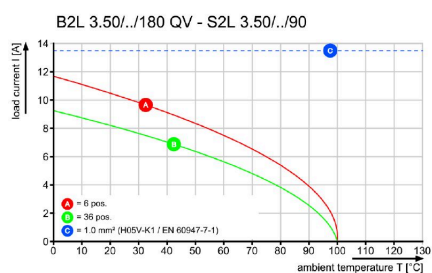
Illustration du produit



Dimensional drawing



Graph



B2L 3.50/18/180QV9 SN BK BX

Weidmüller Interface GmbH & Co. KG

Klingenbergstraße 26

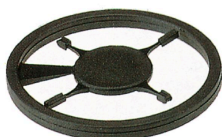
D-32758 Detmold

Germany

www.weidmueller.com

Accessoires

Éléments de codage



Il ne faut assembler que ce qui se ressemble : le raccordement correct au bon endroit.

Les éléments de codage et les dispositifs de verrouillage assignent clairement les éléments de connexion pendant le processus de fabrication et le fonctionnement

Les éléments de codage et les dispositifs de verrouillage sont insérés avant assemblage ou pendant la phase de confection de câbles. L'alternative de Weidmüller : effectuer une configuration en ligne à l'aide du configurateur de variantes, et se faire livrer les éléments précodés prêts à l'emploi.

Aucune erreur d'équipement du circuit imprimé ou de connexion des éléments de raccordement n'est plus possible.

L'avantage : pas de recherche d'erreurs lors de la fabrication et pas d'erreurs de commande de la part de l'utilisateur.

Informations générales de commande

| | | |
|------------|----------------------------|--|
| Type | B2L/S2L 3.50 KO BK BX | Version |
| Référence | 1849740000 | Connecteur pour circuit imprimé, Accessoires, Élément de codage, |
| GTIN (EAN) | 4032248378203 | noir, Nombre de pôles: 1 |
| Qté. | 100 ST | |
| Type | B2L/S2L 3.50 KO OR BX | Version |
| Référence | 1849730000 | Connecteur pour circuit imprimé, Accessoires, Élément de codage, |
| GTIN (EAN) | 4032248378197 | Orange, Nombre de pôles: 1 |
| Qté. | 100 ST | |

B2L 3.50/18/180QV9 SN BK BX**Weidmüller Interface GmbH & Co. KG**

Klingenbergstraße 26

D-32758 Detmold

Germany

www.weidmueller.com**Accessoires****Capots de protection**

Protection efficace, ergonomie optimisée et forme boîtier fermée :

du serre-câbles sur les conducteurs connectés et de la protection visuelle/contre les contacts à l'aide à la déconnexion : les parties supérieures de boîtier d'adaptation en option exécutent des fonctions mécaniques, visuelles et haptiques.

Les deux demi-coques entourent complètement le connecteur, s'encliquettent solidement et offrent les fonctionnalités suivantes :

- décharge de traction par un lien ou un collier à câbles intégré
- repérage par Dekafix ou bandes autoadhésives
- installation en série sans pertes de pôles ou saut de grille
- Compatibilité : adapté aux connecteurs avec et sans bride ou support de fixation
- Souplesse : en fonction de la taille, 1 à 3 sortes de câbles sont prévues à différents angles.

Ainsi, les capots Weidmüller garantissent un plus en matière de solidité, tout en permettant une meilleure identification, ainsi qu'une compatibilité et une souplesse intégrales.

Le résultat : une sécurité et une convivialité maximales pour les applications et les utilisateurs.

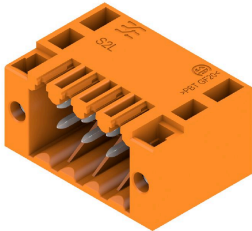
Informations générales de commande

| | | |
|------------|----------------------------|--|
| Type | B2L 3.50 AH18 BK BX | Version |
| Référence | 1781620000 | Connecteur pour circuit imprimé, Accessoires, Capot de protection, |
| GTIN (EAN) | 4032248172672 | noir, Nombre de pôles: 18 |
| Qté. | 10 ST | |

B2L 3.50/18/180QV9 SN BK BX

Weidmüller Interface GmbH & Co. KG
 Klingenbergstraße 26
 D-32758 Detmold
 Germany

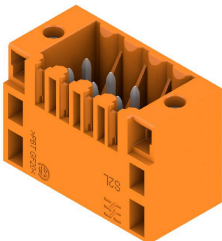
www.weidmueller.com

Pièces opposées**S2L 3.50/90F**

Connecteurs mâles double rangée, coudés, en version avec extrémités latérales fermées ou avec brides (extrémités latérales fermées sur demande). Les connecteurs mâles avec longueur de picot de 3,5 mm sont conçus pour la soudure à la vague et conditionnés en boîte. Il est possible de les visser sur circuit imprimé. Ils peuvent être repérés et codés.

Informations générales de commande

| | | |
|------------|----------------------------|--|
| Type | S2L 3.50/18/90F 3.5SN O... | Version |
| Référence | 1728530000 | Connecteur pour circuit imprimé, Connecteur mâle, Bride, |
| GTIN (EAN) | 4032248040001 | Raccordement soudé THT, 3.50 mm, Nombre de pôles: 18, 90°, |
| Qté. | 48 ST | Longueur du picot à souder (l): 3.5 mm, étamé, Orange, Boîte |
| Type | S2L 3.50/18/90F 3.5SN B... | Version |
| Référence | 1728690000 | Connecteur pour circuit imprimé, Connecteur mâle, Bride, |
| GTIN (EAN) | 4032248040155 | Raccordement soudé THT, 3.50 mm, Nombre de pôles: 18, 90°, |
| Qté. | 48 ST | Longueur du picot à souder (l): 3.5 mm, étamé, noir, Boîte |

S2L 3.50/180F

Connecteur mâle droit double rangée disponible en version avec extrémités latérales fermées ou avec brides (extrémités latérales ouvertes sur demande). Les connecteurs mâles avec une longueur de picot de 3,5 mm sont conçus pour la soudure à la vague et sont conditionnés en boîte. Ils peuvent être vissés sur le circuit imprimé. Les connecteurs mâles disposent d'espace pour les marquages et peuvent être codés.

Informations générales de commande

| | | |
|------------|----------------------------|--|
| Type | S2L 3.50/18/180F 3.5SN ... | Version |
| Référence | 1729490000 | Connecteur pour circuit imprimé, Connecteur mâle, Bride, |
| GTIN (EAN) | 4032248040902 | Raccordement soudé THT, 3.50 mm, Nombre de pôles: 18, 180°, |
| Qté. | 48 ST | Longueur du picot à souder (l): 3.5 mm, étamé, Orange, Boîte |
| Type | S2L 3.50/18/180F 3.5SN ... | Version |
| Référence | 1729650000 | Connecteur pour circuit imprimé, Connecteur mâle, Bride, |
| GTIN (EAN) | 4032248041053 | Raccordement soudé THT, 3.50 mm, Nombre de pôles: 18, 180°, |
| Qté. | 48 ST | Longueur du picot à souder (l): 3.5 mm, étamé, noir, Boîte |

B2L 3.50/18/180QV9 SN BK BX

Weidmüller Interface GmbH & Co. KG
 Klingenbergstraße 26
 D-32758 Detmold
 Germany

www.weidmuller.com

Pièces opposées

S2L-SMT 3.50/180LF Tape

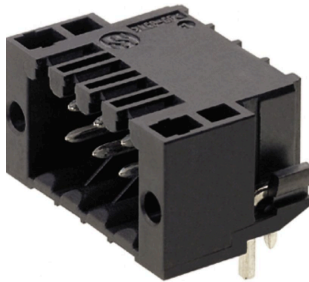


Connecteur mâle résistant aux températures élevées, double rangée, pour tous les systèmes de soudure usuels. Optimisés pour l'implantation automatique. Conditionnement en boîte ou en rouleau. Longueurs de picots de 3,2 mm indiquées pour les applications de soudure à la vague et par refusion. Les connecteurs mâles disposent d'espace pour les marquages et peuvent être codés.

Informations générales de commande

| Type | S2L-SMT 3.50/18/180LF 3... | Version |
|------------|----------------------------|--|
| Référence | 1807930000 | Connecteur pour circuit imprimé, Connecteur mâle, Brides à souder, |
| GTIN (EAN) | 4032248279630 | Raccordement soudé THT/THR, 3.50 mm, Nombre de pôles: 18, |
| Qté. | 175 ST | 180°, Longueur du picot à souder (l): 3.5 mm, étamé, noir, Tape |

S2L-SMT 3.50/90LF Tape



Connecteurs mâles double rangée droits, résistants aux hautes températures, pour tous process de soudure. Optimisés pour l'implantation automatique. Conditionnement en boîte ou en rouleau. Picots de 3,2 mm adaptés à la soudure à la vague et par refusion. Ils peuvent être codés et repérés.

Informations générales de commande

| Type | S2L-SMT 3.50/18/90LF 3.... | Version |
|------------|----------------------------|--|
| Référence | 1807620000 | Connecteur pour circuit imprimé, Connecteur mâle, Brides à souder, |
| GTIN (EAN) | 4032248279012 | Raccordement soudé THT/THR, 3.50 mm, Nombre de pôles: 18, 90°, |
| Qté. | 235 ST | Longueur du picot à souder (l): 3.2 mm, étamé, noir, Tape |

S2L-SMT 3.50/90LF Box



Connecteurs mâles double rangée droits, résistants aux hautes températures, pour tous process de soudure. Optimisés pour l'implantation automatique. Conditionnement en boîte ou en rouleau. Picots de 3,2 mm adaptés à la soudure à la vague et par refusion. Ils peuvent être codés et repérés.

Informations générales de commande

| Type | S2L-SMT 3.50/18/90LF 3.... | Version |
|------------|----------------------------|--|
| Référence | 1794920000 | Connecteur pour circuit imprimé, Connecteur mâle, Brides à souder, |
| GTIN (EAN) | 4032248232376 | Raccordement soudé THT/THR, 3.50 mm, Nombre de pôles: 18, 90°, |
| Qté. | 48 ST | Longueur du picot à souder (l): 3.2 mm, étamé, noir, Boîte |

B2L 3.50/18/180QV9 SN BK BX

Weidmüller Interface GmbH & Co. KG
Klingenbergstraße 26
D-32758 Detmold
Germany

www.weidmueller.com

Pièces opposées

S2L-SMT 3.50/180LF Box

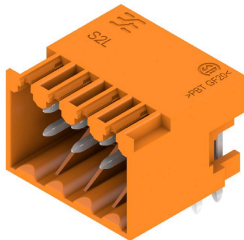


Connecteur mâle résistant aux températures élevées, double rangée, pour tous les systèmes de soudure usuels. Optimisés pour l'implantation automatique. Conditionnement en boîte ou en rouleau. Longueurs de picots de 3,2 mm indiquées pour les applications de soudure à la vague et par refusion. Les connecteurs mâles disposent d'espace pour les marquages et peuvent être codés.

Informations générales de commande

| | | |
|------------|----------------------------|--|
| Type | S2L-SMT 3.50/18/180LF 3... | Version |
| Référence | 1795260000 | Connecteur pour circuit imprimé, Connecteur mâle, Brides à souder, |
| GTIN (EAN) | 4032248232772 | Raccordement soudé THT/THR, 3.50 mm, Nombre de pôles: 18, |
| Qté. | 48 ST | 180°, Longueur du picot à souder (l): 3.5 mm, étamé, noir, Boîte |

S2L 3.50/90G

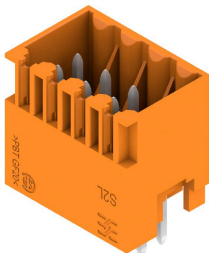


Connecteurs mâles double rangée, coudés, en version avec extrémités latérales fermées ou avec brides (extrémités latérales fermées sur demande). Les connecteurs mâles avec longueur de picot de 3,5 mm sont conçus pour la soudure à la vague et conditionnés en boîte. Il est possible de les visser sur circuit imprimé. Ils peuvent être repérés et codés.

Informations générales de commande

| | | |
|------------|----------------------------|---|
| Type | S2L 3.50/18/90G 3.5SN O... | Version |
| Référence | 1727890000 | Connecteur pour circuit imprimé, Connecteur mâle, Fermé |
| GTIN (EAN) | 4032248039395 | latéralement, Raccordement soudé THT, 3.50 mm, Nombre de pôles: |
| Qté. | 54 ST | 18, 90°, Longueur du picot à souder (l): 3.5 mm, étamé, Orange, Boîte |
| Type | S2L 3.50/18/90G 3.5SN B... | Version |
| Référence | 1728050000 | Connecteur pour circuit imprimé, Connecteur mâle, Fermé |
| GTIN (EAN) | 4032248039548 | latéralement, Raccordement soudé THT, 3.50 mm, Nombre de pôles: |
| Qté. | 54 ST | 18, 90°, Longueur du picot à souder (l): 3.5 mm, étamé, noir, Boîte |

S2L 3.50/180G



Connecteur mâle droit double rangée disponible en version avec extrémités latérales fermées ou avec brides (extrémités latérales ouvertes sur demande). Les connecteurs mâles avec une longueur de picot de 3,5 mm sont conçus pour la soudure à la vague et sont conditionnés en boîte. Ils peuvent être vissés sur le circuit imprimé. Les connecteurs mâles disposent d'espace pour les marquages et peuvent être codés.

B2L 3.50/18/180QV9 SN BK BX

Weidmüller Interface GmbH & Co. KG
Klingenbergstraße 26
D-32758 Detmold
Germany

www.weidmueller.com

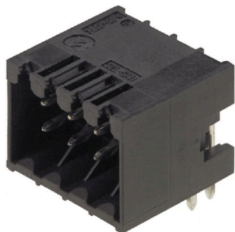
Pièces opposées

Informations générales de commande

| | | |
|------------|----------------------------|--|
| Type | S2L 3.50/18/180G 3.5SN ... | Version |
| Référence | 1728850000 | Connecteur pour circuit imprimé, Connecteur mâle, Fermé |
| GTIN (EAN) | 4032248040292 | latéralement, Raccordement soudé THT, 3.50 mm, Nombre de pôles: |
| Qté. | 54 ST | 18, 180°, Longueur du picot à souder (l): 3.5 mm, étamé, Orange, Boîte |

| | | |
|------------|----------------------------|--|
| Type | S2L 3.50/18/180G 3.5SN ... | Version |
| Référence | 1729010000 | Connecteur pour circuit imprimé, Connecteur mâle, Fermé |
| GTIN (EAN) | 4032248040445 | latéralement, Raccordement soudé THT, 3.50 mm, Nombre de pôles: |
| Qté. | 54 ST | 18, 180°, Longueur du picot à souder (l): 3.5 mm, étamé, noir, Boîte |

S2L-SMT 3.50/90G Tape

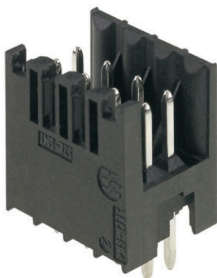


Connecteurs mâles double rangée droits, résistants aux hautes températures, pour tous process de soudure. Optimisés pour l'implantation automatique. Conditionnement en boîte ou en rouleau. Picots de 3,2 mm adaptés à la soudure à la vague et par refusion. Ils peuvent être codés et repérés.

Informations générales de commande

| | | |
|------------|----------------------------|---|
| Type | S2L-SMT 3.50/18/90G 3.2... | Version |
| Référence | 1807530000 | Connecteur pour circuit imprimé, Connecteur mâle, Fermé |
| GTIN (EAN) | 4032248278824 | latéralement, Raccordement soudé THT/THR, 3.50 mm, Nombre de |
| Qté. | 235 ST | pôles: 18, 90°, Longueur du picot à souder (l): 3.2 mm, étamé, noir, Tape |

S2L-SMT 3.50/180 Box



Connecteur mâle résistant aux températures élevées, double rangée, pour tous les systèmes de soudure usuels. Optimisés pour l'implantation automatique. Conditionnement en boîte ou en rouleau. Longueurs de picots de 3,2 mm indiquées pour les applications de soudure à la vague et par refusion. Les connecteurs mâles disposent d'espace pour les marquages et peuvent être codés.

Informations générales de commande

| | | |
|------------|----------------------------|---|
| Type | S2L-SMT 3.50/18/180 3.5... | Version |
| Référence | 1794750000 | Connecteur pour circuit imprimé, Connecteur mâle, Ouvert |
| GTIN (EAN) | 4032248231935 | latéralement, Raccordement soudé THT/THR, 3.50 mm, Nombre de |
| Qté. | 54 ST | pôles: 18, 180°, Longueur du picot à souder (l): 3.5 mm, étamé, noir, Boîte |

B2L 3.50/18/180QV9 SN BK BX

Weidmüller Interface GmbH & Co. KG
 Klingenbergstraße 26
 D-32758 Detmold
 Germany

www.weidmueller.com

Pièces opposées

S2L-SMT 3.50/90G Box



Connecteurs mâles double rangée droits, résistants aux hautes températures, pour tous process de soudure. Optimisés pour l'implantation automatique. Conditionnement en boîte ou en rouleau. Picots de 3,2 mm adaptés à la soudure à la vague et par refusion. Ils peuvent être codés et repérés.

Informations générales de commande

| | | |
|------------|----------------------------|--|
| Type | S2L-SMT 3.50/18/90G 3.2... | Version |
| Référence | 1794270000 | Connecteur pour circuit imprimé, Connecteur mâle, Fermé |
| GTIN (EAN) | 4032248231423 | latéralement, Raccordement soudé THT/THR, 3.50 mm, Nombre de |
| Qté. | 54 ST | pôles: 18, 90°, Longueur du picot à souder (l): 3.2 mm, étamé, noir, Boîte |

S2L-SMT 3.50/180G Box

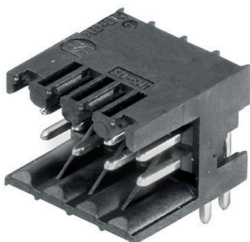


Connecteur mâle résistant aux températures élevées, double rangée, pour tous les systèmes de soudure usuels. Optimisés pour l'implantation automatique. Conditionnement en boîte ou en rouleau. Longueurs de picots de 3,2 mm indiquées pour les applications de soudure à la vague et par refusion. Les connecteurs mâles disposent d'espace pour les marquages et peuvent être codés.

Informations générales de commande

| | | |
|------------|----------------------------|---|
| Type | S2L-SMT 3.50/18/180G 3.... | Version |
| Référence | 1794590000 | Connecteur pour circuit imprimé, Connecteur mâle, Fermé |
| GTIN (EAN) | 4032248231775 | latéralement, Raccordement soudé THT/THR, 3.50 mm, Nombre de |
| Qté. | 54 ST | pôles: 18, 180°, Longueur du picot à souder (l): 3.5 mm, étamé, noir, Boîte |

S2L-SMT 3.50/90 BOX



Connecteurs mâles double rangée droits, résistants aux hautes températures, pour tous process de soudure. Optimisés pour l'implantation automatique. Conditionnement en boîte ou en rouleau. Picots de 3,2 mm adaptés à la soudure à la vague et par refusion. Ils peuvent être codés et repérés. (conditionnement en bande sur demande)

B2L 3.50/18/180QV9 SN BK BX

Weidmüller Interface GmbH & Co. KG
Klingenbergstraße 26
D-32758 Detmold
Germany

www.weidmueller.com

Pièces opposées

Informations générales de commande

| | | |
|------------|----------------------------|--|
| Type | S2L-SMT 3.50/18/90 3.2S... | Version |
| Référence | 1794430000 | Connecteur pour circuit imprimé, Connecteur mâle, Ouvert |
| GTIN (EAN) | 4032248231614 | latéralement, Raccordement soudé THT/THR, 3.50 mm, Nombre de |
| Qté. | 54 ST | pôles: 18, 90°, Longueur du picot à souder (l): 3.2 mm, étamé, noir, |
| | | Boîte |

S2L-SMT 3.50/180G Tape



Connecteur mâle résistant aux températures élevées, double rangée, pour tous les systèmes de soudure usuels. Optimisés pour l'implantation automatique. Conditionnement en boîte ou en rouleau. Longueurs de picots de 3,2 mm indiquées pour les applications de soudure à la vague et par refusion. Les connecteurs mâles disposent d'espace pour les marquages et peuvent être codés.

Informations générales de commande

| | | |
|------------|----------------------------|---|
| Type | S2L-SMT 3.50/18/180G 3.... | Version |
| Référence | 1807840000 | Connecteur pour circuit imprimé, Connecteur mâle, Fermé |
| GTIN (EAN) | 4032248279548 | latéralement, Raccordement soudé THT/THR, 3.50 mm, Nombre de |
| Qté. | 175 ST | pôles: 18, 180°, Longueur du picot à souder (l): 3.5 mm, étamé, noir, |
| | | Tape |