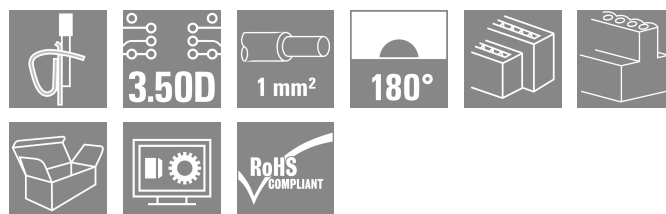


B2L 3.50/06/180QV3 SN BK BX**Weidmüller Interface GmbH & Co. KG**

Klingenbergstraße 26

D-32758 Detmold

Germany

www.weidmueller.com

Le connecteur femelle avec connexion transversale intégrée, avec repérage clair, permet de repiquer la tension sans sectionnement sous la charge maximum du courant admissible correspondant à la section maximum.. La connexion transversale est située verticalement entre deux pôles situés l'un en dessous de l'autre. Raccordement à ressort avec sortie droite au pas de 3,5 mm. Bride et levier d'extraction disponibles. Emballage en carton.

Informations générales de commande

Version	Connecteur pour circuit imprimé, Connecteur femelle, 3.50 mm, Nombre de pôles: 6, 180°, Raccordement à ressort, Plage de serrage, max. : 1 mm², Boîte
Référence	1944590000
Type	B2L 3.50/06/180QV3 SN BK BX
GTIN (EAN)	4032248619528
Qté.	174 Pièce
Indices de produit	IEC: 200 V / 10.6 A / 0.2 - 1 mm² UL: 150 V / 7 A / AWG 28 - AWG 18
Emballage	Boîte

B2L 3.50/06/180QV3 SN BK BX**Weidmüller Interface GmbH & Co. KG**Klingenbergstraße 26
D-32758 Detmold
Germany

www.weidmueller.com

Technical data**Agréments**

Agréments



ROHS Conformance

UL File Number Search [Site Web UL](#)

Certificat N° (UR) E60693

Dimensions et poids

Profondeur	20.6 mm	Profondeur (pouces)	0.811 inch
Hauteur	15.7 mm	Hauteur (pouces)	0.6181 inch
Largeur	10.5 mm	Largeur (pouces)	0.4134 inch
Poids net	2.97 g		

Conformité environnementale du produit

Statut de conformité RoHS Conforme sans exemption

REACH SVHC Pas de SVHC au-dessus de 0,1 % en poids

Classifications

ETIM 8.0	EC002638	ETIM 9.0	EC002638
ETIM 10.0	EC002638	ECLASS 14.0	27-46-02-02
ECLASS 15.0	27-46-02-02		

Conducteurs indiqués pour raccordementPlage de serrage, min. 0.08 mm²Plage de serrage, max. 1 mm²

Section de raccordement du conducteur, AWG 28

AWG, min.

Section de raccordement du conducteur, AWG 18

AWG, max.

Rigide, min. H05(07) V-U 0.2 mm²Rigide, max. H05(07) V-U 1 mm²souple, min. H05(07) V-K 0.2 mm²souple, max. H05(07) V-K 1 mm²avec embout isolé DIN 46 228/4, min. 0.14 mm²avec embout isolé DIN 46 228/4, max. 0.34 mm²avec embout, DIN 46228 pt 1, min. 0.14 mm²avec embout selon DIN 46 228/1, max. 0.34 mm²

Raccordement

Section pour le raccordement du conducteur

Type câblage fin

nominal 0.14 mm²

Embout

Longueur de dénudage nominal 10 mm

Embout recommandé [H0.14/12 GR SV](#)

Section pour le raccordement du conducteur

Type câblage fin

nominal 0.25 mm²

Embout

Longueur de dénudage nominal 10 mm

Embout recommandé [H0.25/12 HBL](#)

Texte de référence

Le diamètre extérieur du collier plastique ne doit pas être plus grand que le pas (P). Choisissez la longueur des embouts en fonction du produit et de la tension nominale.

B2L 3.50/06/180QV3 SN BK BX**Weidmüller Interface GmbH & Co. KG**Klingenbergstraße 26
D-32758 Detmold
Germany

www.weidmueller.com

Technical data**Paramètres système**

Famille de produits	OMNIMATE Signal - série B2L/S2L 3.50 - 2 rangées	Type de raccordement	Raccordement installation
Technique de raccordement de conducteurs	Raccordement à ressort	Pas en mm (P)	3.50 mm
Pas en pouces (P)	0.138 "	Orientation de la sortie du conducteur	180°
Nombre de pôles	6	L1 en mm	7.00 mm
L1 en pouce	0.276 "	Nombre de séries	1
Nombre de pôles	2	Section nominale	1 mm ²
Protection au toucher selon DIN VDE 57 106	protection doigt	Protection au toucher selon DIN VDE 0470	IP 20 enfiché/ IP 10 non enfiché
Degré de protection	IP20, entièrement monté	Codable	Oui
Longueur de dénudage	7 mm	Lame de tournevis	0,4 x 2,5
Norme lame de tournevis	DIN 5264	Cycles d'enfichage	25
Force d'enfichage/pôle, max.	5 N	Force d'extraction/pôle, max.	4 N

Données des matériaux

Matériau isolant	PBT	Couleur	noir
Tableau des couleurs (similaire)	RAL 9011	Groupe de matériaux isolants	IIIa
Indice de Poursuite Comparatif (CTI)	≥ 200	Moisture Level (MSL)	
Classe d'inflammabilité selon UL 94	V-0	Matériau des contacts	Alliage de cuivre
Surface du contact	étamé	Température de stockage, min.	-40 °C
Température de stockage, max.	70 °C	Température de fonctionnement , min.	-50 °C
Température de fonctionnement , max.	100 °C	Plage de température montage, min.	-30 °C
Plage de température montage, max.	100 °C		

Données nominales selon CEI

testé selon la norme	IEC 60664-1, IEC 61984	Courant nominal, nombre de pôles min. (Tu = 20 °C)	10.6 A
Courant nominal, nombre de pôles max. (Tu = 20 °C)	8.2 A	Courant nominal, nombre de pôles min. (Tu = 40 °C)	9.1 A
Courant nominal, nombre de pôles max. (Tu = 40 °C)	7 A	Tension de choc nominale pour classe de surtension/Degré de pollution II/2	200 V
Tension de choc nominale pour classe de surtension/Degré de pollution III/2	160 V	Tension de choc nominale pour classe de surtension/Degré de pollution III/3	80 V
Tension de choc nominale pour classe de surtension/Degré de pollution II/2	2.5 kV	Tension de choc nominale pour classe de surtension/Degré de pollution III/2	2.5 kV
Tension de choc nominale pour classe de surtension/Degré de pollution III/3	1.5 kV	Tenue aux courants de faible durée	3 x 1s mit 77 A

Données nominales selon CSA

Institut (CSA)	CSA	Certificat N° (CSA)	200039-1488444
Tension nominale (groupe d'utilisation B / CSA)	300 V	Courant nominal (groupe d'utilisation B / 7 A CSA)	
Section de raccordement de câble AWG,AWG 28 min.		Section de raccordement de câble AWG,AWG 18 max.	
Référence aux valeurs approuvées	Les spécifications indiquent les valeurs maximales. Détails - voir le certificat d'agrément.		

Données nominales selon UL 1059

Institut (UR)	UR	Certificat N° (UR)	E60693
Tension nominale (groupe d'utilisation B / UL 1059)	150 V	Tension nominale (groupe d'utilisation C / UL 1059)	50 V

B2L 3.50/06/180QV3 SN BK BX**Weidmüller Interface GmbH & Co. KG**

Klingenbergstraße 26
D-32758 Detmold
Germany

www.weidmueller.com
Technical data

Courant nominal (groupe d'utilisation B / 7 A
UL 1059)

Section de raccordement de câble AWG, AWG 28
min.

Référence aux valeurs approuvées

Les spécifications
indiquent les valeurs
maximales. Détails - voir le
certificat d'agrément.

Courant nominal (groupe d'utilisation C / 7 A
UL 1059)

Section de raccordement de câble AWG, AWG 18
max.

Emballage

Emballage	Boîte	Longueur VPE	349.00 mm
Largeur VPE	141.00 mm	Hauteur VPE	31.00 mm

Contrôles de type

Test : durabilité des marquages	Norme	DIN EN 61984 section 7.3.2 / 09.02 en tenant compte de DIN EN 60068-2-70 / 07.96	
	Test	marque d'origine, identification du type, section nominale, type de matériau	
	Évaluation	disponible	
	Test	longévité	
	Évaluation	réussite	
Test : mauvais engagement (non-interchangeabilité)	Norme	DIN EN 61984 section 6.3 et 6.9.1 / 09.02, DIN CEI 60512-7 section 5 / 05.94	
	Test	Tourné à 180 sans éléments de codage	
	Évaluation	réussite	
	Test	examen visuel	
	Évaluation	réussite	
Test : section à fixer	Norme	DIN EN 60999-1 section 7 et 9.1 / 12.00, DIN EN 60947-1 section 8.2.4.5.1 / 12.02	
	Type de conducteur	Type de conducteur et rigide 0,2 mm ² section du conducteur	
		Type de conducteur et semi-rigide 0,2 mm ² section du conducteur	
		Type de conducteur et rigide 1,0 mm ² section du conducteur	
		Type de conducteur et semi-rigide 1,0 mm ² section du conducteur	
		Type de conducteur et AWG 28/1 section du conducteur	
		Type de conducteur et AWG 28/19 section du conducteur	
		Type de conducteur et AWG 18/1 section du conducteur	
		Type de conducteur et AWG 18/19 section du conducteur	
	Évaluation	réussite	
Test des dommages causés aux et au desserrage accidentel des conducteurs	Norme	DIN EN 60999-1 section 9.4 / 12.00	
	Exigence	0,2 kg	
	Type de conducteur	Type de conducteur et AWG 28/1 section du conducteur	
		Type de conducteur et AWG 28/19 section du conducteur	
	Évaluation	réussite	
	Exigence	0,3 kg	
	Type de conducteur	Type de conducteur et rigide 0,5 mm ² section du conducteur	
		Type de conducteur et semi-rigide 0,5 mm ² section du conducteur	
	Évaluation	réussite	

B2L 3.50/06/180QV3 SN BK BX

Weidmüller Interface GmbH & Co. KG

Klingenbergstraße 26

D-32758 Detmold

Germany

www.weidmueller.com

Technical data

Test de décrochage	Exigence	0,4 kg
	Type de conducteur	Type de conducteur et rigide 1,0 mm ² section du conducteur
		Type de conducteur et semi-rigide 1,0 mm ² section du conducteur
		Type de conducteur et AWG 18/1 section du conducteur
		Type de conducteur et AWG 18/19 section du conducteur
	Évaluation	réussite
	Norme	DIN EN 60999-1 section 9.4 / 12.00
	Exigence	≥5 N
	Type de conducteur	Type de conducteur et AWG 28/1 section du conducteur
		Type de conducteur et AWG 28/19 section du conducteur
	Exigence	≥20 N
	Type de conducteur	Type de conducteur et H05V-U0.5 section du conducteur
		Type de conducteur et H05V-K0.5 section du conducteur
	Exigence	≥35 N
	Type de conducteur	Type de conducteur et H05V-U1 section du conducteur
		Type de conducteur et H05V-K1 section du conducteur
		Type de conducteur et AWG 18/1 section du conducteur
		Type de conducteur et AWG 18/19 section du conducteur
	Exigence	≥30 N
	Type de conducteur	Type de conducteur et AWG 18/1 section du conducteur
		Type de conducteur et AWG 18/19 section du conducteur

Note importante

Conformité IPC	Conformité : les produits sont conçus, fabriqués et livrés selon des normes internationales reconnues ; et ils sont conformes aux caractéristiques garanties dans la fiche de données / respectent les propriétés décoratives selon IPC-A-610 « Classe 2 ». Des requêtes supplémentaires sur le produit peuvent être évaluées sur demande.
Remarques	<ul style="list-style-type: none"> • Additional variants on request • Gold-plated contact surfaces on request • Rated current related to rated cross-section & min. No. of poles. • Wire end ferrule with plastic collar to DIN 46228/4 • Wire end ferrule without plastic collar to DIN 46228/1 • P on drawing = pitch • Rated data refer only to the component itself. Clearance and creepage distances to other components are to be designed in accordance with the relevant application standards. • Crimp shape A for wire-end ferrules with crimping tools PZ 1,5 (order no. 9005990000) or PZ 6/5 (order no. 9011460000) for larger wire cross-sections recommended. • In accordance with IEC 61984, OMNIMATE-connectors are connectors without breaking capacity (COC). During designated use, connectors are not allowed to be engaged or disengaged when live or under load • Long term storage of the product with average temperature of 50 °C and maximum humidity 70%, 36 months

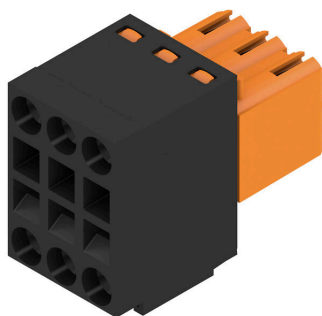
B2L 3.50/06/180QV3 SN BK BX

Weidmüller Interface GmbH & Co. KG
Klingenbergstraße 26
D-32758 Detmold
Germany

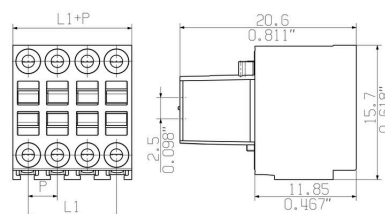
www.weidmueller.com

Drawings

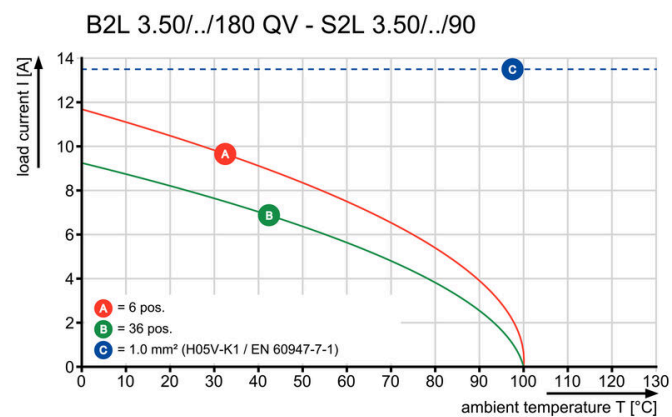
Illustration du produit



Dimensional drawing



Graph

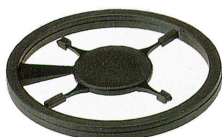


B2L 3.50/06/180QV3 SN BK BX**Weidmüller Interface GmbH & Co. KG**

Klingenbergstraße 26

D-32758 Detmold

Germany

www.weidmueller.com**Accessories****Éléments de codage**

Il ne faut assembler que ce qui se ressemble : le raccordement correct au bon endroit.

Les éléments de codage et les dispositifs de verrouillage assignent clairement les éléments de connexion pendant le processus de fabrication et le fonctionnement

Les éléments de codage et les dispositifs de verrouillage sont insérés avant assemblage ou pendant la phase de confection de câbles. L'alternative de Weidmüller : effectuer une configuration en ligne à l'aide du configurateur de variantes, et se faire livrer les éléments précodés prêts à l'emploi.

Aucune erreur d'équipement du circuit imprimé ou de connexion des éléments de raccordement n'est plus possible.

L'avantage : pas de recherche d'erreurs lors de la fabrication et pas d'erreurs de commande de la part de l'utilisateur.

Informations générales de commande

Type	B2L/S2L 3.50 KO BK BX	Version
Référence	1849740000	Connecteur pour circuit imprimé, Accessoires, Élément de codage,
GTIN (EAN)	4032248378203	noir, Nombre de pôles: 1
Qté.	100 ST	
Type	B2L/S2L 3.50 KO OR BX	Version
Référence	1849730000	Connecteur pour circuit imprimé, Accessoires, Élément de codage,
GTIN (EAN)	4032248378197	Orange, Nombre de pôles: 1
Qté.	100 ST	

B2L 3.50/06/180QV3 SN BK BX**Weidmüller Interface GmbH & Co. KG**

Klingenbergstraße 26

D-32758 Detmold

Germany

www.weidmueller.com**Accessories****Capots de protection**

Protection efficace, ergonomie optimisée et forme boîtier fermée :

du serre-câbles sur les conducteurs connectés et de la protection visuelle/contre les contacts à l'aide à la déconnexion : les parties supérieures de boîtier d'adaptation en option exécutent des fonctions mécaniques, visuelles et haptiques.

Les deux demi-coques entourent complètement le connecteur, s'encliquettent solidement et offrent les fonctionnalités suivantes :

- décharge de traction par un lien ou un collier à câbles intégré
- repérage par Dekafix ou bandes autoadhésives
- installation en série sans pertes de pôles ou saut de grille
- Compatibilité : adapté aux connecteurs avec et sans bride ou support de fixation
- Souplesse : en fonction de la taille, 1 à 3 sortes de câbles sont prévues à différents angles.

Ainsi, les capots Weidmüller garantissent un plus en matière de solidité, tout en permettant une meilleure identification, ainsi qu'une compatibilité et une souplesse intégrales.

Le résultat : une sécurité et une convivialité maximales pour les applications et les utilisateurs.

Informations générales de commande

Type	B2L 3.50 AH06 BK BX	Version
Référence	1781560000	Connecteur pour circuit imprimé, Accessoires, Capot de protection,
GTIN (EAN)	4032248172610	noir, Nombre de pôles: 6
Qté.	10 ST	

B2L 3.50/06/180QV3 SN BK BX

Weidmüller Interface GmbH & Co. KG

Klingenbergstraße 26

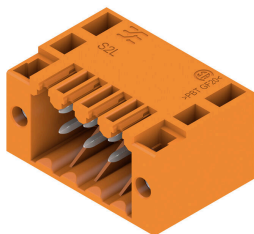
D-32758 Detmold

Germany

www.weidmueller.com

Counterpart

S2L 3.50/90F

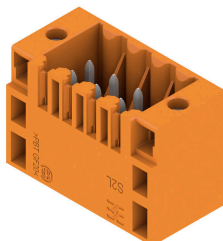


Connecteurs mâles double rangée, coudés, en version avec extrémités latérales fermées ou avec brides (extrémités latérales fermées sur demande). Les connecteurs mâles avec longueur de picot de 3,5 mm sont conçus pour la soudure à la vague et conditionnés en boîte. Il est possible de les visser sur circuit imprimé. Ils peuvent être repérés et codés.

Informations générales de commande

Type	S2L 3.50/06/90F 3.5SN O...	Version
Référence	1728470000	Connecteur pour circuit imprimé, Connecteur mâle, Bride,
GTIN (EAN)	4032248039968	Raccordement soudé THT, 3.50 mm, Nombre de pôles: 6, 90°,
Qté.	102 ST	Longueur du picot à souder (l): 3.5 mm, étamé, Orange, Boîte
Type	S2L 3.50/06/90F 3.5SN B...	Version
Référence	1728630000	Connecteur pour circuit imprimé, Connecteur mâle, Bride,
GTIN (EAN)	4032248040094	Raccordement soudé THT, 3.50 mm, Nombre de pôles: 6, 90°,
Qté.	102 ST	Longueur du picot à souder (l): 3.5 mm, étamé, noir, Boîte

S2L 3.50/180F



Connecteur mâle droit double rangée disponible en version avec extrémités latérales fermées ou avec brides (extrémités latérales ouvertes sur demande). Les connecteurs mâles avec une longueur de picot de 3,5 mm sont conçus pour la soudure à la vague et sont conditionnés en boîte. Ils peuvent être vissés sur le circuit imprimé. Les connecteurs mâles disposent d'espace pour les marquages et peuvent être codés.

Informations générales de commande

Type	S2L 3.50/06/180F 3.5SN ...	Version
Référence	1729430000	Connecteur pour circuit imprimé, Connecteur mâle, Bride,
GTIN (EAN)	4032248040865	Raccordement soudé THT, 3.50 mm, Nombre de pôles: 6, 180°,
Qté.	102 ST	Longueur du picot à souder (l): 3.5 mm, étamé, Orange, Boîte
Type	S2L 3.50/06/180F 3.5SN ...	Version
Référence	1729590000	Connecteur pour circuit imprimé, Connecteur mâle, Bride,
GTIN (EAN)	4032248040995	Raccordement soudé THT, 3.50 mm, Nombre de pôles: 6, 180°,
Qté.	102 ST	Longueur du picot à souder (l): 3.5 mm, étamé, noir, Boîte

B2L 3.50/06/180QV3 SN BK BX

Weidmüller Interface GmbH & Co. KG
 Klingenbergstraße 26
 D-32758 Detmold
 Germany

www.weidmueller.com

Counterpart**S2L-SMT 3.50/180LF Tape**

Connecteur mâle résistant aux températures élevées, double rangée, pour tous les systèmes de soudure usuels. Optimisés pour l'implantation automatique. Conditionnement en boîte ou en rouleau. Longueurs de picots de 3,2 mm indiquées pour les applications de soudure à la vague et par refusion. Les connecteurs mâles disposent d'espace pour les marquages et peuvent être codés.

Informations générales de commande

Type	S2L-SMT 3.50/06/180LF 3...	Version
Référence	1807870000	Connecteur pour circuit imprimé, Connecteur mâle, Brides à souder,
GTIN (EAN)	4032248279579	Raccordement soudé THT/THR, 3.50 mm, Nombre de pôles: 6, 180°,
Qté.	175 ST	Longueur du picot à souder (l): 3.5 mm, étamé, noir, Tape

S2L-SMT 3.50/90LF Tape

Connecteurs mâles double rangée droits, résistants aux hautes températures, pour tous process de soudure. Optimisés pour l'implantation automatique. Conditionnement en boîte ou en rouleau. Picots de 3,2 mm adaptés à la soudure à la vague et par refusion. Ils peuvent être codés et repérés.

Informations générales de commande

Type	S2L-SMT 3.50/06/90LF 3....	Version
Référence	1807560000	Connecteur pour circuit imprimé, Connecteur mâle, Brides à souder,
GTIN (EAN)	4032248278855	Raccordement soudé THT/THR, 3.50 mm, Nombre de pôles: 6, 90°,
Qté.	235 ST	Longueur du picot à souder (l): 3.2 mm, étamé, noir, Tape

S2L-SMT 3.50/90LF Box

Connecteurs mâles double rangée droits, résistants aux hautes températures, pour tous process de soudure. Optimisés pour l'implantation automatique. Conditionnement en boîte ou en rouleau. Picots de 3,2 mm adaptés à la soudure à la vague et par refusion. Ils peuvent être codés et repérés.

Informations générales de commande

Type	S2L-SMT 3.50/06/90LF 3....	Version
Référence	1794860000	Connecteur pour circuit imprimé, Connecteur mâle, Brides à souder,
GTIN (EAN)	4032248232314	Raccordement soudé THT/THR, 3.50 mm, Nombre de pôles: 6, 90°,
Qté.	102 ST	Longueur du picot à souder (l): 3.2 mm, étamé, noir, Boîte

B2L 3.50/06/180QV3 SN BK BX

Weidmüller Interface GmbH & Co. KG
Klingenbergstraße 26
D-32758 Detmold
Germany

www.weidmueller.com

Counterpart

S2L-SMT 3.50/180LF Box

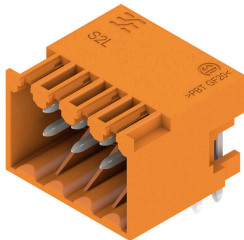


Connecteur mâle résistant aux températures élevées, double rangée, pour tous les systèmes de soudure usuels. Optimisés pour l'implantation automatique. Conditionnement en boîte ou en rouleau. Longueurs de picots de 3,2 mm indiquées pour les applications de soudure à la vague et par refusion. Les connecteurs mâles disposent d'espace pour les marquages et peuvent être codés.

Informations générales de commande

Type	S2L-SMT 3.50/06/180LF 3...	Version
Référence	1795200000	Connecteur pour circuit imprimé, Connecteur mâle, Brides à souder,
GTIN (EAN)	4032248232710	Raccordement soudé THT/THR, 3.50 mm, Nombre de pôles: 6, 180°,
Qté.	102 ST	Longueur du picot à souder (l): 3.5 mm, étamé, noir, Boîte

S2L 3.50/90G

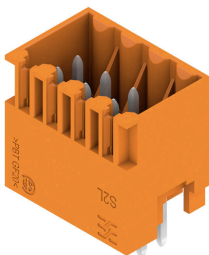


Connecteurs mâles double rangée, coudés, en version avec extrémités latérales fermées ou avec brides (extrémités latérales fermées sur demande). Les connecteurs mâles avec longueur de picot de 3,5 mm sont conçus pour la soudure à la vague et conditionnés en boîte. Il est possible de les visser sur circuit imprimé. Ils peuvent être repérés et codés.

Informations générales de commande

Type	S2L 3.50/06/90G 3.5SN O...	Version
Référence	1727830000	Connecteur pour circuit imprimé, Connecteur mâle, Fermé
GTIN (EAN)	4032248045242	latéralement, Raccordement soudé THT, 3.50 mm, Nombre de pôles:
Qté.	156 ST	6, 90°, Longueur du picot à souder (l): 3.5 mm, étamé, Orange, Boîte
Type	S2L 3.50/06/90G 3.5SN B...	Version
Référence	1727990000	Connecteur pour circuit imprimé, Connecteur mâle, Fermé
GTIN (EAN)	4032248039487	latéralement, Raccordement soudé THT, 3.50 mm, Nombre de pôles:
Qté.	156 ST	6, 90°, Longueur du picot à souder (l): 3.5 mm, étamé, noir, Boîte

S2L 3.50/180G



Connecteur mâle droit double rangée disponible en version avec extrémités latérales fermées ou avec brides (extrémités latérales ouvertes sur demande). Les connecteurs mâles avec une longueur de picot de 3,5 mm sont conçus pour la soudure à la vague et sont conditionnés en boîte. Ils peuvent être vissés sur le circuit imprimé. Les connecteurs mâles disposent d'espace pour les marquages et peuvent être codés.

B2L 3.50/06/180QV3 SN BK BX

Weidmüller Interface GmbH & Co. KG

Klingenbergstraße 26

D-32758 Detmold

Germany

www.weidmueller.com

Counterpart

Informations générales de commande

Type	S2L 3.50/06/180G 3.5SN ...	Version
Référence	1728790000	Connecteur pour circuit imprimé, Connecteur mâle, Fermé
GTIN (EAN)	4032248040254	latéralement, Raccordement soudé THT, 3.50 mm, Nombre de pôles:
Qté.	156 ST	6, 180°, Longueur du picot à souder (l): 3.5 mm, étamé, Orange, Boîte
Type	S2L 3.50/06/180G 3.5SN ...	Version
Référence	1728950000	Connecteur pour circuit imprimé, Connecteur mâle, Fermé
GTIN (EAN)	4032248040384	latéralement, Raccordement soudé THT, 3.50 mm, Nombre de pôles:
Qté.	156 ST	6, 180°, Longueur du picot à souder (l): 3.5 mm, étamé, noir, Boîte

S2L-SMT 3.50/180G Box



Connecteur mâle résistant aux températures élevées, double rangée, pour tous les systèmes de soudure usuels. Optimisés pour l'implantation automatique. Conditionnement en boîte ou en rouleau. Longueurs de picots de 3,2 mm indiquées pour les applications de soudure à la vague et par refusion. Les connecteurs mâles disposent d'espace pour les marquages et peuvent être codés.

Informations générales de commande

Type	S2L-SMT 3.50/06/180G 3...	Version
Référence	1794530000	Connecteur pour circuit imprimé, Connecteur mâle, Fermé
GTIN (EAN)	4032248231713	latéralement, Raccordement soudé THT/THR, 3.50 mm, Nombre de
Qté.	156 ST	pôles: 6, 180°, Longueur du picot à souder (l): 3.5 mm, étamé, noir, Boîte

S2L-SMT 3.50/90G Tape



Connecteurs mâles double rangée droits, résistants aux hautes températures, pour tous process de soudure. Optimisés pour l'implantation automatique. Conditionnement en boîte ou en rouleau. Picots de 3,2 mm adaptés à la soudure à la vague et par refusion. Ils peuvent être codés et repérés.

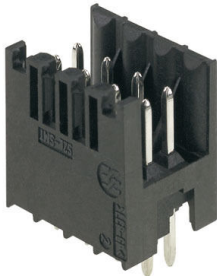
Informations générales de commande

Type	S2L-SMT 3.50/06/90G 3.2...	Version
Référence	1807470000	Connecteur pour circuit imprimé, Connecteur mâle, Fermé
GTIN (EAN)	4032248278763	latéralement, Raccordement soudé THT/THR, 3.50 mm, Nombre de
Qté.	235 ST	pôles: 6, 90°, Longueur du picot à souder (l): 3.2 mm, étamé, noir, Tape

B2L 3.50/06/180QV3 SN BK BX

Weidmüller Interface GmbH & Co. KG
 Klingenbergstraße 26
 D-32758 Detmold
 Germany

www.weidmueller.com

Counterpart**S2L-SMT 3.50/180 Box**

Connecteur mâle résistant aux températures élevées, double rangée, pour tous les systèmes de soudure usuels. Optimisés pour l'implantation automatique. Conditionnement en boîte ou en rouleau. Longueurs de picots de 3,2 mm indiquées pour les applications de soudure à la vague et par refusion. Les connecteurs mâles disposent d'espace pour les marquages et peuvent être codés.

Informations générales de commande

Type	S2L-SMT 3.50/06/180 3.5...	Version
Référence	1794690000	Connecteur pour circuit imprimé, Connecteur mâle, Ouvert
GTIN (EAN)	4032248231874	latéralement, Raccordement soudé THT/THR, 3.50 mm, Nombre de
Qté.	174 ST	pôles: 6, 180°, Longueur du picot à souder (l): 3.5 mm, étamé, noir, Boîte

S2L-SMT 3.50/90G Box

Connecteurs mâles double rangée droits, résistants aux hautes températures, pour tous process de soudure. Optimisés pour l'implantation automatique. Conditionnement en boîte ou en rouleau. Picots de 3,2 mm adaptés à la soudure à la vague et par refusion. Ils peuvent être codés et repérés.

Informations générales de commande

Type	S2L-SMT 3.50/06/90G 3.2...	Version
Référence	1794210000	Connecteur pour circuit imprimé, Connecteur mâle, Fermé
GTIN (EAN)	4032248231256	latéralement, Raccordement soudé THT/THR, 3.50 mm, Nombre de
Qté.	156 ST	pôles: 6, 90°, Longueur du picot à souder (l): 3.2 mm, étamé, noir, Boîte

S2L-SMT 3.50/180G Tape

Connecteur mâle résistant aux températures élevées, double rangée, pour tous les systèmes de soudure usuels. Optimisés pour l'implantation automatique. Conditionnement en boîte ou en rouleau. Longueurs de picots de 3,2 mm indiquées pour les applications de soudure à la vague et par refusion. Les connecteurs mâles disposent d'espace pour les marquages et peuvent être codés.

B2L 3.50/06/180QV3 SN BK BX**Weidmüller Interface GmbH & Co. KG**

Klingenbergstraße 26

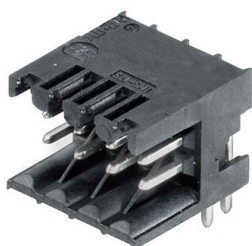
D-32758 Detmold

Germany

www.weidmueller.com

Counterpart**Informations générales de commande**

Type	S2L-SMT 3.50/06/180G 3....	Version
Référence	1807780000	Connecteur pour circuit imprimé, Connecteur mâle, Fermé
GTIN (EAN)	4032248279487	latéralement, Raccordement soudé THT/THR, 3.50 mm, Nombre de
Qté.	175 ST	pôles: 6, 180°, Longueur du picot à souder (l): 3.5 mm, étamé, noir,
		Tape

S2L-SMT 3.50/90 BOX

Connecteurs mâles double rangée droits, résistants aux hautes températures, pour tous process de soudure. Optimisés pour l'implantation automatique. Conditionnement en boîte ou en rouleau. Picots de 3,2 mm adaptés à la soudure à la vague et par refusion. Ils peuvent être codés et repérés. (conditionnement en bande sur demande)

Informations générales de commande

Type	S2L-SMT 3.50/06/90 3.2S...	Version
Référence	1794370000	Connecteur pour circuit imprimé, Connecteur mâle, Ouvert
GTIN (EAN)	4032248231553	latéralement, Raccordement soudé THT/THR, 3.50 mm, Nombre de
Qté.	174 ST	pôles: 6, 90°, Longueur du picot à souder (l): 3.2 mm, étamé, noir,
		Boîte