

BCZ 3.81/04/90F SN OR BX

Weidmüller Interface GmbH & Co. KG

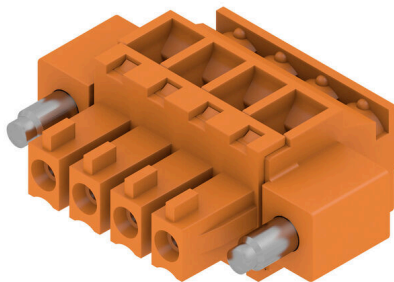
Klingenbergstraße 26

D-32758 Detmold

Germany

www.weidmueller.com

Illustration du produit



Connecteurs femelles avec raccordement vissé à technique étrier pour le raccordement des conducteurs
Trois orientations de sortie sont disponibles pour une conception libre du niveau de raccordement :

- 180° Conducteur droit vers le sens d'insertion
- 90° Conducteur perpendiculaire vers le haut par rapport au sens d'insertion
- 270° Conducteur perpendiculaire vers le bas par rapport au sens d'insertion

Le choix est possible entre trois types de boîtiers en fonction des différentes exigences de la connexion :

- Boîtier standard sans bride
- Bride avec vis (F)
- Bride avec le levier de verrouillage breveté de Weidmüller (LR) pour un verrouillage et déverrouillage sans outils et sans efforts

Le layout des connecteurs enfichables à pas de 3,81 mm (0.15 pouces) de Weidmüller est compatible avec les connecteurs enfichables courants et laisse de la place pour l'impression et le codage.

Informations générales de commande

| | |
|--------------------|--|
| Version | Connecteur pour circuit imprimé, Connecteur femelle, 3.81 mm, Nombre de pôles: 4, 90°, Raccordement vissé, Plage de serrage, max. : 1.5 mm², Boîte |
| Référence | 1940000000 |
| Type | BCZ 3.81/04/90F SN OR BX |
| GTIN (EAN) | 4032248656820 |
| Qté. | 50 Pièce |
| Indices de produit | IEC: 320 V / 17.5 A / 0.2 - 1.5 mm² UL: 300 V / 10 A / AWG 28 - AWG 16 |
| Emballage | Boîte |

BCZ 3.81/04/90F SN OR BX

Weidmüller Interface GmbH & Co. KG
 Klingenbergstraße 26
 D-32758 Detmold
 Germany

www.weidmueller.com

Caractéristiques techniques

Agréments

Agréments



| | |
|-----------------------|-----------------------------|
| ROHS | Conforme |
| UL File Number Search | Site Web UL |
| Certificat N° (cURus) | E60693 |

Dimensions et poids

| | | | |
|------------|----------|---------------------|-------------|
| Profondeur | 19.1 mm | Profondeur (pouces) | 0.752 inch |
| Hauteur | 10.5 mm | Hauteur (pouces) | 0.4134 inch |
| Largeur | 25.66 mm | Largeur (pouces) | 1.0102 inch |
| Poids net | 4.22 g | | |

Conformité environnementale du produit

| | |
|--|--------------------------------------|
| Statut de conformité RoHS | Conforme avec exemption |
| Exemption RoHS (le cas échéant/connue) | 6c |
| REACH SVHC | Lead 7439-92-1 |
| SCIP | ea9dd4b8-c51f-409c-885a-41700372be61 |

Classifications

| | | | |
|-------------|-------------|-------------|-------------|
| ETIM 8.0 | EC002638 | ETIM 9.0 | EC002638 |
| ETIM 10.0 | EC002638 | ECLASS 14.0 | 27-46-02-02 |
| ECLASS 15.0 | 27-46-02-02 | | |

Conducteurs indiqués pour raccordement

| | |
|---|----------------------|
| Plage de serrage, min. | 0.08 mm ² |
| Plage de serrage, max. | 1.5 mm ² |
| Section de raccordement du conducteur, AWG 28 | |
| AWG, min. | |
| Section de raccordement du conducteur, AWG 16 | |
| AWG, max. | |
| Rigide, min. H05(07) V-U | 0.2 mm ² |
| Rigide, max. H05(07) V-U | 1.5 mm ² |
| souple, min. H05(07) V-K | 0.2 mm ² |
| souple, max. H05(07) V-K | 1.5 mm ² |
| avec embout isolé DIN 46 228/4, min. | 0.2 mm ² |
| avec embout isolé DIN 46 228/4, max. | 1.5 mm ² |
| avec embout, DIN 46228 pt 1, min. | 0.2 mm ² |
| avec embout selon DIN 46 228/1, max. | 1.5 mm ² |

Jauge à bouchon selon EN 60999 a x b ; 2,4 mm x 1,5 mm

Ø

| | | | |
|--------------|--|----------------------|-------------------------|
| Raccordement | Section pour le raccordement du conducteur | Type | câblage fin |
| | | nominal | 0.5 mm ² |
| Embout | Section pour le raccordement du conducteur | Longueur de dénudage | nominal 6 mm |
| | | Embout recommandé | H0,5/6 |
| Embout | Section pour le raccordement du conducteur | Type | câblage fin |
| | | nominal | 0.75 mm ² |
| Embout | Section pour le raccordement du conducteur | Longueur de dénudage | nominal 6 mm |
| | | Embout recommandé | H0,75/6 |

BCZ 3.81/04/90F SN OR BX

Weidmüller Interface GmbH & Co. KG

Klingenbergstraße 26

D-32758 Detmold

Germany

www.weidmueller.com

Caractéristiques techniques

| | | | | |
|--------------------|---|----------------------|------------------------|------|
| | Section pour le raccordement du conducteur | Type | câblage fin | |
| | | nominal | 1 mm ² | |
| | Embout | Longueur de dénudage | nominal | 6 mm |
| | | Embout recommandé | H1.0/6 | |
| | Section pour le raccordement du conducteur | Type | câblage fin | |
| | | nominal | 1.5 mm ² | |
| | Embout | Longueur de dénudage | nominal | 7 mm |
| | | Embout recommandé | H1.5/7 | |
| Texte de référence | Le diamètre extérieur du collier plastique ne doit pas être plus grand que le pas (P). Choisissez la longueur des embouts en fonction du produit et de la tension nominale. | | | |

Paramètres système

| | | | |
|--|------------------------------------|------------------------------|--------------|
| Famille de produits | OMNIMATE Signal - série BC/SC 3.81 | | |
| Type de raccordement | Raccordement installation | | |
| Technique de raccordement de conducteurs | Raccordement vissé | | |
| Pas en mm (P) | 3.81 mm | | |
| Pas en pouces (P) | 0.150 " | | |
| Orientation de la sortie du conducteur | 90° | | |
| Nombre de pôles | 4 | | |
| L1 en mm | 11.43 mm | | |
| L1 en pouce | 0.450 " | | |
| Nombre de séries | 1 | | |
| Nombre de pôles | 1 | | |
| Section nominale | 1 mm ² | | |
| Protection au toucher selon DIN VDE 57 106 | protection doigt | | |
| Protection au toucher selon DIN VDE 0470 | IP 20 enfiché/ IP 10 non enfiché | | |
| Degré de protection | IP20 | | |
| Résistance de passage | ≤5 mΩ | | |
| Codable | Oui | | |
| Longueur de dénudage | 7 mm | | |
| Vis de serrage | M 2 | | |
| Lame de tournevis | 0,4 x 2,5 | | |
| Norme lame de tournevis | DIN 5264 | | |
| Cycles d'enfichage | 25 | | |
| Force d'enfichage/pôle, max. | 7 N | | |
| Force d'extraction/pôle, max. | 5 N | | |
| Couple de serrage | Type de couple | Raccordement des conducteurs | |
| | Informations d'utilisation | Couple de serrage | min. 0.2 Nm |
| | | | max. 0.25 Nm |
| | Type de couple | Bride vissée | |
| Informations d'utilisation | Couple de serrage | min. 0.15 Nm | |
| | | max. 0.2 Nm | |

Données des matériaux

| | | | |
|--------------------------------------|-------------|--------------------------------------|-------------------------------|
| Matériau isolant | PA 66 GF 30 | Couleur | Orange |
| Tableau des couleurs (similaire) | RAL 2000 | Groupe de matériaux isolants | II |
| Indice de Poursuite Comparatif (CTI) | ≥ 550 | Moisture Level (MSL) | |
| Classe d'inflammabilité selon UL 94 | V-0 | Matériau des contacts | Alliage de cuivre |
| Surface du contact | étamé | Structure en couches du contact mâle | 0.5...1.5 µm Cu / 2...5 µm Sn |
| Température de stockage, min. | -40 °C | Température de stockage, max. | 70 °C |
| Température de fonctionnement, min. | -50 °C | Température de fonctionnement, max. | 120 °C |
| Plage de température montage, min. | -25 °C | Plage de température montage, max. | 120 °C |

BCZ 3.81/04/90F SN OR BX

Weidmüller Interface GmbH & Co. KG
 Klingenbergstraße 26
 D-32758 Detmold
 Germany

www.weidmueller.com

Caractéristiques techniques

Données nominales selon CEI

| | | | |
|---|------------------------|---|-----------------|
| testé selon la norme | IEC 60664-1, IEC 61984 | Courant nominal, nombre de pôles min. (Tu = 20 °C) | 17.5 A |
| Courant nominal, nombre de pôles max. (Tu = 20 °C) | 15.9 A | Courant nominal, nombre de pôles min. (Tu = 40 °C) | 17.5 A |
| Courant nominal, nombre de pôles max. (Tu = 40 °C) | 14.1 A | Tension de choc nominale pour classe de surtension/Degré de pollution II/2 | 320 V |
| Tension de choc nominale pour classe de surtension/Degré de pollution III/2 | 160 V | Tension de choc nominale pour classe de surtension/Degré de pollution III/3 | 160 V |
| Tension de choc nominale pour classe de surtension/Degré de pollution II/2 | 2.5 kV | Tension de choc nominale pour classe de surtension/Degré de pollution III/2 | 2.5 kV |
| Tension de choc nominale pour classe de surtension/Degré de pollution III/3 | 2.5 kV | Tenue aux courants de faible durée | 3 x 1s mit 76 A |

Données nominales selon CSA

| | | | |
|--|--|--|----------------|
| Institut (CSA) | CSA | Certificat N° (CSA) | 200039-1121690 |
| Tension nominale (groupe d'utilisation B / CSA) | 300 V | Tension nominale (groupe d'utilisation C / CSA) | 50 V |
| Courant nominal (groupe d'utilisation B / 8 A CSA) | | Courant nominal (groupe d'utilisation C / 8 A CSA) | |
| Section de raccordement de câble AWG,AWG 28 min. | | Section de raccordement de câble AWG,AWG 16 max. | |
| Référence aux valeurs approuvées | Les spécifications indiquent les valeurs maximales. Détails - voir le certificat d'agrément. | | |

Données nominales selon UL 1059

| | | | |
|---|--|---|--------|
| Institut (cURus) | CURUS | Certificat N° (cURus) | E60693 |
| Tension nominale (groupe d'utilisation B / UL 1059) | 300 V | Tension nominale (groupe d'utilisation D / UL 1059) | 300 V |
| Courant nominal (groupe d'utilisation B / 10 A UL 1059) | | Courant nominal (groupe d'utilisation D / UL 1059) | 10 A |
| Section de raccordement de câble AWG,AWG 28 min. | | Section de raccordement de câble AWG,AWG 16 max. | |
| Référence aux valeurs approuvées | Les spécifications indiquent les valeurs maximales. Détails - voir le certificat d'agrément. | | |

Emballage

| | | | |
|-------------|----------|--------------|----------|
| Emballage | Boîte | Longueur VPE | 91.00 mm |
| Largeur VPE | 81.00 mm | Hauteur VPE | 72.00 mm |

Contrôles de type

| | | |
|--|------------|--|
| Test : durabilité des marquages | Norme | DIN EN 61984 section 7.3.2 / 09.02 en tenant compte de DIN EN 60068-2-70 / 07.96 |
| | Test | marque d'origine, identification du type, tension nominale, section nominale, pas, type de matériau, marque d'agrément UL, marque d'agrément CSA |
| | Évaluation | disponible |
| | Test | longévité |
| Test : mauvais engagement (non-interchangeabilité) | Évaluation | réussite |
| | Norme | DIN EN 61984 section 6.3 et 6.9.1 / 09.02, DIN EN 60512-13-5 / 11.06 |

Caractéristiques techniques

| | | |
|--|---|---|
| | Test | Tourné à 180 sans éléments de codage |
| | Évaluation | réussite |
| | Test | examen visuel |
| | Évaluation | réussite |
| Test : section à fixer | Norme | DIN EN 60999-1 section 7 et 9.1 / 12.00, DIN EN 60947-1 section 8.2.4.5.1 / 12.02 |
| | Type de conducteur | Type de conducteur et rigide 0,08 mm ² section du conducteur |
| | | Type de conducteur et semi-rigide 0,08 mm ² section du conducteur |
| | | Type de conducteur et rigide 1,5 mm ² section du conducteur |
| | | Type de conducteur et semi-rigide 1,5 mm ² section du conducteur |
| | | Type de conducteur et AWG 28/1 section du conducteur |
| | | Type de conducteur et AWG 28/19 section du conducteur |
| | | Type de conducteur et AWG 16/1 section du conducteur |
| | | Type de conducteur et AWG 16/19 section du conducteur |
| | Évaluation | réussite |
| Test des dommages causés aux et au desserrage accidentel des conducteurs | Norme | DIN EN 60999-1 section 9.4 / 12.00 |
| | Exigence | 0,2 kg |
| | Type de conducteur | Type de conducteur et semi-rigide 0,25 mm ² section du conducteur |
| | | Type de conducteur et AWG 28/1 section du conducteur |
| | | Type de conducteur et AWG 28/19 section du conducteur |
| | Évaluation | réussite |
| | Exigence | 0,3 kg |
| | Type de conducteur | Type de conducteur et rigide 0,5 mm ² section du conducteur |
| | Évaluation | réussite |
| | Exigence | 0,4 kg |
| Test de décrochage | Type de conducteur | Type de conducteur et rigide 1,5 mm ² section du conducteur |
| | | Type de conducteur et semi-rigide 1,5 mm ² section du conducteur |
| | | Type de conducteur et AWG 16/1 section du conducteur |
| | | Type de conducteur et AWG 16/19 section du conducteur |
| | Évaluation | réussite |
| | Norme | DIN EN 60999-1 section 9.5 / 12.00 |
| | Exigence | ≥10 N |
| | Type de conducteur | Type de conducteur et semi-rigide 0,25 mm ² section du conducteur |
| | | Type de conducteur et AWG 28/1 section du conducteur |
| | | Type de conducteur et AWG 28/19 section du conducteur |
| Évaluation | réussite | |
| Exigence | ≥20 N | |
| Type de conducteur | Type de conducteur et H05V-U0.5 section du conducteur | |
| Évaluation | réussite | |
| Exigence | ≥40 N | |

BCZ 3.81/04/90F SN OR BX

Weidmüller Interface GmbH & Co. KG
 Klingenbergstraße 26
 D-32758 Detmold
 Germany

www.weidmueller.com

Caractéristiques techniques

| | |
|--------------------|---|
| Type de conducteur | Type de conducteur et H07V-U1.5 section du conducteur |
| | Type de conducteur et H07V-K1.5 section du conducteur |
| | Type de conducteur et AWG 16/1 section du conducteur |
| | Type de conducteur et AWG 16/19 section du conducteur |
| Évaluation | réussite |

Note importante

| | |
|----------------|--|
| Conformité IPC | Conformité : les produits sont conçus, fabriqués et livrés selon des normes internationales reconnues ; et ils sont conformes aux caractéristiques garanties dans la fiche de données / respectent les propriétés décoratives selon IPC-A-610 « Classe 2 ». Des requêtes supplémentaires sur le produit peuvent être évaluées sur demande. |
| Remarques | <ul style="list-style-type: none"> • Additional variants on request • Rated current related to rated cross-section & min. No. of poles. • Wire end ferrule without plastic collar to DIN 46228/1 • Wire end ferrule with plastic collar to DIN 46228/4 • P on drawing = pitch • Rated data refer only to the component itself. Clearance and creepage distances to other components are to be designed in accordance with the relevant application standards. • In accordance with IEC 61984, OMNIMATE-connectors are connectors without breaking capacity (COC). During designated use, connectors are not allowed to be engaged or disengaged when live or under load • Long term storage of the product with average temperature of 50 °C and maximum humidity 70%, 36 months |

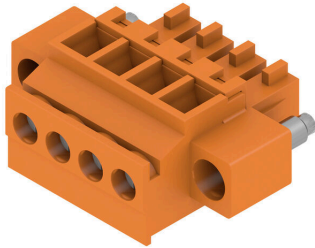
BCZ 3.81/04/90F SN OR BX

Weidmüller Interface GmbH & Co. KG
 Klingenbergstraße 26
 D-32758 Detmold
 Germany

www.weidmueller.com

Dessins

Illustration du produit



Dimensional drawing



Graph

BCZ 3.81/.. /90 & /270 - SC 3.81/.. /135



Graph

BCZ 3.81/.. /90 & /270 - SC-SMT 3.81/.. /135



Graph

BCZ 3.81/.. /90 & /270 - SC-SMT 3.81/.. /135



Graph

BCZ 3.81/.. /90 & /270 - SC 3.81/.. /135



BCZ 3.81/04/90F SN OR BX

Weidmüller Interface GmbH & Co. KG
 Klingenbergstraße 26
 D-32758 Detmold
 Germany

www.weidmueller.com

Pièces opposées

SC 3.81/90G



Le connecteur mâle SC présente un sens d'encochage parallèle au circuit imprimé (couché) et est disponible en version fermée (G) et avec brides à visser (F). Le layout des connecteurs enfichables à pas de 3,81 mm (0.15 pouces) de Weidmüller est compatible avec les connecteurs enfichables courants, laisse une place pour l'encochage et le codage, de même qu'un logement pour un Indicateur par guides de lumière.

Informations générales de commande

| | | |
|------------|----------------------------|--|
| Type | SC 3.81/04/90G 3.2SN OR... | Version |
| Référence | 1942070000 | Connecteur pour circuit imprimé, Connecteur mâle, Fermé |
| GTIN (EAN) | 4032248655502 | latéralement, Raccordement soudé THT, 3.81 mm, Nombre de pôles: |
| Qté. | 108 ST | 4, 90°, Longueur du picot à souder (l): 3.2 mm, étamé, Orange, Boîte |

SC-SMT 3.81/180G Tape



Connecteur mâle résistant aux hautes températures (SC-SMT 180G) à pas de 3,81 mm (0.15 pouces)

- Sens d'encochage perpendiculaire au circuit imprimé (debout)
- fermés (G).
- Version emballée en carton (BX) ou sous rouleau antistatique (Tape-on-Reel, RL)
- Longueur du picot au choix 1,5 mm ou 3,2 mm

Le layout des connecteurs enfichables à pas de 3,81 mm (0.15 pouces) de Weidmüller est compatible avec les connecteurs enfichables courants et laisse de la place pour l'encochage et le codage.

Informations générales de commande

| | | |
|------------|----------------------------|---|
| Type | SC-SMT 3.81/04/180G 1.5... | Version |
| Référence | 1864290000 | Connecteur pour circuit imprimé, Connecteur mâle, Fermé |
| GTIN (EAN) | 4032248429363 | latéralement, Raccordement soudé THT/THR, 3.81 mm, Nombre de |
| Qté. | 300 ST | pôles: 4, 180°, Longueur du picot à souder (l): 1.5 mm, étamé, noir, Tape |

SC-SMT 3.81/90G Box



Connecteur mâle résistant aux hautes températures (SC-SMT 90G) à pas de 3,81 mm (0.15 pouces)

- Sens d'encochage parallèle au circuit imprimé (couché)
- fermés (G)
- Version emballée en carton (BX) ou sous rouleau antistatique (Tape-on-Reel, RL)
- Longueur du picot au choix 1,5 mm ou 3,2 mm

Le layout des connecteurs enfichables à pas de 3,81 mm (0.15 pouces) de Weidmüller est compatible avec les connecteurs enfichables courants et laisse de la place pour l'encochage et le codage.

BCZ 3.81/04/90F SN OR BX

Weidmüller Interface GmbH & Co. KG
Klingenbergstraße 26
D-32758 Detmold
Germany

www.weidmueller.com

Pièces opposées

Informations générales de commande

| | | |
|------------|----------------------------|--|
| Type | SC-SMT 3.81/04/90G 1.5S... | Version |
| Référence | 1862980000 | Connecteur pour circuit imprimé, Connecteur mâle, Fermé |
| GTIN (EAN) | 4032248428083 | latéralement, Raccordement soudé THT/THR, 3.81 mm, Nombre de |
| Qté. | 50 ST | pôles: 4, 90°, Longueur du picot à souder (l): 1.5 mm, étamé, noir, Boîte |

SC-SMT 3.81/180G Tape



Connecteur mâle résistant aux hautes températures (SC-SMT 180G) à pas de 3,81 mm (0.15 pouces)

- Sens d'enchâssage perpendiculaire au circuit imprimé (debout)
- fermés (G).

• Version emballée en carton (BX) ou sous rouleau antistatique (Tape-on-Reel, RL)

• Longueur du picot au choix 1,5 mm ou 3,2 mm

Le layout des connecteurs enchâssables à pas de 3,81 mm (0.15 pouces) de Weidmüller est compatible avec les connecteurs enchâssables courants et laisse de la place pour l'impresion et le codage.

Informations générales de commande

| | | |
|------------|----------------------------|--|
| Type | SC-SMT 3.81/04/180G 3.2... | Version |
| Référence | 1863490000 | Connecteur pour circuit imprimé, Connecteur mâle, Fermé |
| GTIN (EAN) | 4032248428571 | latéralement, Raccordement soudé THT/THR, 3.81 mm, Nombre de |
| Qté. | 300 ST | pôles: 4, 180°, Longueur du picot à souder (l): 3.2 mm, étamé, noir, Tape |

SC-SMT 3.81/90G Tape



Connecteur mâle résistant aux hautes températures (SC-SMT 90G) à pas de 3,81 mm (0.15 pouces)

- Sens d'enchâssage parallèle au circuit imprimé (couché)
- fermés (G)

• Version emballée en carton (BX) ou sous rouleau antistatique (Tape-on-Reel, RL)

• Longueur du picot au choix 1,5 mm ou 3,2 mm

Le layout des connecteurs enchâssables à pas de 3,81 mm (0.15 pouces) de Weidmüller est compatible avec les connecteurs enchâssables courants et laisse de la place pour l'impresion et le codage.

Informations générales de commande

| | | |
|------------|----------------------------|---|
| Type | SC-SMT 3.81/04/90G 3.2S... | Version |
| Référence | 1862860000 | Connecteur pour circuit imprimé, Connecteur mâle, Fermé |
| GTIN (EAN) | 4032248427796 | latéralement, Raccordement soudé THT/THR, 3.81 mm, Nombre de |
| Qté. | 400 ST | pôles: 4, 90°, Longueur du picot à souder (l): 3.2 mm, étamé, noir, Tape |

BCZ 3.81/04/90F SN OR BX

Weidmüller Interface GmbH & Co. KG
Klingenbergstraße 26
D-32758 Detmold
Germany

www.weidmueller.com

Pièces opposées

SC-SMT 3.81/180G Box



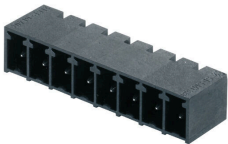
Connecteur mâle résistant aux hautes températures (SC-SMT 180G) à pas de 3,81 mm (0.15 pouces)

- Sens d'enfichage perpendiculaire au circuit imprimé (debout)
 - fermés (G).
 - Version emballée en carton (BX) ou sous rouleau antistatique (Tape-on-Reel, RL)
 - Longueur du picot au choix 1,5 mm ou 3,2 mm
- Le layout des connecteurs enfichables à pas de 3,81 mm (0.15 pouces) de Weidmüller est compatible avec les connecteurs enfichables courants et laisse de la place pour I#92impression et le codage.

Informations générales de commande

| | | |
|------------|----------------------------|--|
| Type | SC-SMT 3.81/04/180G 1.5... | Version |
| Référence | 1863750000 | Connecteur pour circuit imprimé, Connecteur mâle, Fermé |
| GTIN (EAN) | 4032248428915 | latéralement, Raccordement soudé THT/THR, 3.81 mm, Nombre de |
| Qté. | 50 ST | pôles: 4, 180°, Longueur du picot à souder (l): 1.5 mm, étamé, noir, Boîte |

SC-SMT 3.81/90G Box



Connecteur mâle résistant aux hautes températures (SC-SMT 90G) à pas de 3,81 mm (0.15 pouces)

- Sens d'enfichage parallèle au circuit imprimé (couché)
 - fermés (G)
 - Version emballée en carton (BX) ou sous rouleau antistatique (Tape-on-Reel, RL)
 - Longueur du picot au choix 1,5 mm ou 3,2 mm
- Le layout des connecteurs enfichables à pas de 3,81 mm (0.15 pouces) de Weidmüller est compatible avec les connecteurs enfichables courants et laisse de la place pour I#92impression et le codage.

Informations générales de commande

| | | |
|------------|----------------------------|---|
| Type | SC-SMT 3.81/04/90G 3.2S... | Version |
| Référence | 1862490000 | Connecteur pour circuit imprimé, Connecteur mâle, Fermé |
| GTIN (EAN) | 4032248427628 | latéralement, Raccordement soudé THT/THR, 3.81 mm, Nombre de |
| Qté. | 50 ST | pôles: 4, 90°, Longueur du picot à souder (l): 3.2 mm, étamé, noir, Boîte |

BCZ 3.81/04/90F SN OR BX

Weidmüller Interface GmbH & Co. KG
 Klingenbergstraße 26
 D-32758 Detmold
 Germany

www.weidmueller.com

Pièces opposées

SC-SMT 3.81/180G Box



Connecteur mâle résistant aux hautes températures (SC-SMT 180G) à pas de 3,81 mm (0.15 pouces)

- Sens d'enchâssage perpendiculaire au circuit imprimé (debout)
 - fermés (G).
 - Version emballée en carton (BX) ou sous rouleau antistatique (Tape-on-Reel, RL)
 - Longueur du picot au choix 1,5 mm ou 3,2 mm
- Le layout des connecteurs enchâssables à pas de 3,81 mm (0.15 pouces) de Weidmüller est compatible avec les connecteurs enchâssables courants et laisse de la place pour l'impulsion et le codage.

Informations générales de commande

| | | |
|------------|----------------------------|--|
| Type | SC-SMT 3.81/04/180G 3.2... | Version |
| Référence | 1862950000 | Connecteur pour circuit imprimé, Connecteur mâle, Fermé |
| GTIN (EAN) | 4032248428137 | latéralement, Raccordement soudé THT/THR, 3.81 mm, Nombre de |
| Qté. | 50 ST | pôles: 4, 180°, Longueur du picot à souder (l): 3.2 mm, étamé, noir, Boîte |

SC-SMT 3.81/90G Tape



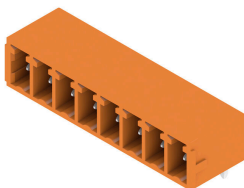
Connecteur mâle résistant aux hautes températures (SC-SMT 90G) à pas de 3,81 mm (0.15 pouces)

- Sens d'enchâssage parallèle au circuit imprimé (couché)
 - fermés (G)
 - Version emballée en carton (BX) ou sous rouleau antistatique (Tape-on-Reel, RL)
 - Longueur du picot au choix 1,5 mm ou 3,2 mm
- Le layout des connecteurs enchâssables à pas de 3,81 mm (0.15 pouces) de Weidmüller est compatible avec les connecteurs enchâssables courants et laisse de la place pour l'impulsion et le codage.

Informations générales de commande

| | | |
|------------|----------------------------|--|
| Type | SC-SMT 3.81/04/90G 1.5S... | Version |
| Référence | 1863160000 | Connecteur pour circuit imprimé, Connecteur mâle, Fermé |
| GTIN (EAN) | 4032248428359 | latéralement, Raccordement soudé THT/THR, 3.81 mm, Nombre de |
| Qté. | 400 ST | pôles: 4, 90°, Longueur du picot à souder (l): 1.5 mm, étamé, noir, Tape |

SC 3.81/90G



Le connecteur mâle SC présente un sens d'enchâssage parallèle au circuit imprimé (couché) et est disponible en version fermée (G) et avec brides à visser (F).

Le layout des connecteurs enchâssables à pas de 3,81 mm (0.15 pouces) de Weidmüller est compatible avec les connecteurs enchâssables courants, laisse une place pour l'impulsion et le codage, de même qu'un logement pour un Indicateur par guides de lumière.

BCZ 3.81/04/90F SN OR BX

Weidmüller Interface GmbH & Co. KG
Klingenbergstraße 26
D-32758 Detmold
Germany

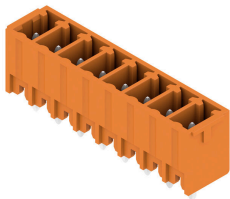
www.weidmueller.com

Pièces opposées

Informations générales de commande

| | | |
|------------|----------------------------|--|
| Type | SC 3.81/04/90G 3.2SN BK... | Version |
| Référence | 1793150000 | Connecteur pour circuit imprimé, Connecteur mâle, Fermé |
| GTIN (EAN) | 4032248227648 | latéralement, Raccordement soudé THT, 3.81 mm, Nombre de pôles: |
| Qté. | 108 ST | 4, 90°, Longueur du picot à souder (l): 3.2 mm, étamé, noir, Boîte |

SC 3.81/180G



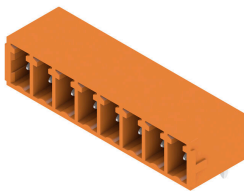
Le connecteur mâle SC présente un sens d'92enfichage perpendiculaire au circuit imprimé (debout) et est disponible en version fermée (G) et avec brides à visser (F).

Le layout des connecteurs enfichables à pas de 3,81 mm (0.15 pouces) de Weidmüller est compatible avec les connecteurs enfichables courants et laisse de la place pour l'92impression et le codage.

Informations générales de commande

| | | |
|------------|----------------------------|--|
| Type | SC 3.81/04/180G 3.2SN G... | Version |
| Référence | 1793630000 | Connecteur pour circuit imprimé, Connecteur mâle, Fermé |
| GTIN (EAN) | 4032248230754 | latéralement, Raccordement soudé THT, 3.81 mm, Nombre de pôles: |
| Qté. | 108 ST | 4, 180°, Longueur du picot à souder (l): 3.2 mm, étamé, Vert pâle, Boîte |

SC 3.81/90G



Le connecteur mâle SC présente un sens d'92enfichage parallèle au circuit imprimé (couché) et est disponible en version fermée (G) et avec brides à visser (F).

Le layout des connecteurs enfichables à pas de 3,81 mm (0.15 pouces) de Weidmüller est compatible avec les connecteurs enfichables courants, laisse une place pour l'92impression et le codage, de même qu'un logement pour un Indicateur par guides de lumière.

Informations générales de commande

| | | |
|------------|----------------------------|---|
| Type | SC 3.81/04/90G 3.2SN GN... | Version |
| Référence | 1793260000 | Connecteur pour circuit imprimé, Connecteur mâle, Fermé |
| GTIN (EAN) | 4032248227730 | latéralement, Raccordement soudé THT, 3.81 mm, Nombre de pôles: |
| Qté. | 108 ST | 4, 90°, Longueur du picot à souder (l): 3.2 mm, étamé, Vert pâle, Boîte |

BCZ 3.81/04/90F SN OR BX

Weidmüller Interface GmbH & Co. KG
Klingenbergstraße 26
D-32758 Detmold
Germany

Pièces opposées

www.weidmueller.com

SC 3.81/180G



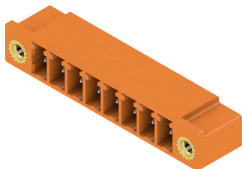
Le connecteur mâle SC présente un sens d'92enfichage perpendiculaire au circuit imprimé (debout) et est disponible en version fermée (G) et avec brides à visser (F).

Le layout des connecteurs enfichables à pas de 3,81 mm (0.15 pouces) de Weidmüller est compatible avec les connecteurs enfichables courants et laisse de la place pour l'92impression et le codage.

Informations générales de commande

| | | |
|------------|----------------------------|---|
| Type | SC 3.81/04/180G 3.2SN B... | Version |
| Référence | 1793540000 | Connecteur pour circuit imprimé, Connecteur mâle, Fermé |
| GTIN (EAN) | 4032248230457 | latéralement, Raccordement soudé THT, 3.81 mm, Nombre de pôles: |
| Qté. | 50 ST | 4, 180°, Longueur du picot à souder (l): 3.2 mm, étamé, noir, Boîte |
| Type | SC 3.81/04/180G 3.2SN O... | Version |
| Référence | 1942860000 | Connecteur pour circuit imprimé, Connecteur mâle, Fermé |
| GTIN (EAN) | 4032248654734 | latéralement, Raccordement soudé THT, 3.81 mm, Nombre de pôles: |
| Qté. | 50 ST | 4, 180°, Longueur du picot à souder (l): 3.2 mm, étamé, Orange, Boîte |

SC 3.81/90F



Le connecteur mâle SC présente un sens d'92enfichage parallèle au circuit imprimé (couché) et est disponible en version fermée (G) et avec brides à visser (F).

Le layout des connecteurs enfichables à pas de 3,81 mm (0.15 pouces) de Weidmüller est compatible avec les connecteurs enfichables courants, laisse une place pour l'92impression et le codage, de même qu'un logement pour un Indicateur par guides de lumière.

Informations générales de commande

| | | |
|------------|----------------------------|--|
| Type | SC 3.81/04/90F 3.2SN OR... | Version |
| Référence | 1942470000 | Connecteur pour circuit imprimé, Connecteur mâle, Bride, |
| GTIN (EAN) | 4032248655120 | Raccordement soudé THT, 3.81 mm, Nombre de pôles: 4, 90°, |
| Qté. | 66 ST | Longueur du picot à souder (l): 3.2 mm, étamé, Orange, Boîte |

BCZ 3.81/04/90F SN OR BX

Weidmüller Interface GmbH & Co. KG
 Klingenbergstraße 26
 D-32758 Detmold
 Germany

www.weidmueller.com

Pièces opposées

SC-SMT 3.81/90LF Box



Connecteur mâle résistant aux hautes températures (SC-SMT 90LF) à pas de 3,81 mm (0.15 pouces)

- Sens d'92enfichage parallèle au circuit imprimé (couché)

- avec brides à souder (LF).

- Version emballée en carton (BX) ou sous rouleau antistatique (Tape-on-Reel, RL)

- Longueur du picot au choix 1,5 mm ou 3,2 mm

Le layout des connecteurs enfichables à pas de 3,81 mm (0.15 pouces) de Weidmüller est compatible avec les connecteurs enfichables courants et laisse une place pour l'92impression.

Informations générales de commande

| | | |
|------------|----------------------------|--|
| Type | SC-SMT 3.81/04/90LF 1.5... | Version |
| Référence | 1862590000 | Connecteur pour circuit imprimé, Connecteur mâle, Brides à souder, |
| GTIN (EAN) | 4032248427550 | Raccordement soudé THT/THR, 3.81 mm, Nombre de pôles: 4, 90°, |
| Qté. | 50 ST | Longueur du picot à souder (l): 1.5 mm, étamé, noir, Boîte |

SC-SMT 3.81/180LF Tape



Connecteur mâle résistant aux hautes températures (SC-SMT 180LF) à pas de 3,81 mm (0.15 pouces)

- Sens d'enfichage perpendiculaire au circuit imprimé (debout)

- avec brides à souder (LF).

- Version emballée en carton (BX) ou sous rouleau antistatique (Tape-on-Reel, RL)

- Longueur du picot au choix 1,5 mm ou 3,2 mm

Le layout des connecteurs enfichables à pas de 3,81 mm (0.15 pouces) de Weidmüller est compatible avec les connecteurs enfichables courants et laisse une place pour l'92impression.

Informations générales de commande

| | | |
|------------|----------------------------|--|
| Type | SC-SMT 3.81/04/180LF 1.... | Version |
| Référence | 1864240000 | Connecteur pour circuit imprimé, Connecteur mâle, Brides à souder, |
| GTIN (EAN) | 4032248429547 | Raccordement soudé THT/THR, 3.81 mm, Nombre de pôles: 4, 180°, |
| Qté. | 300 ST | Longueur du picot à souder (l): 1.5 mm, étamé, noir, Tape |

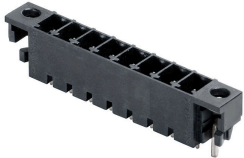
BCZ 3.81/04/90F SN OR BX

Weidmüller Interface GmbH & Co. KG
 Klingenbergstraße 26
 D-32758 Detmold
 Germany

www.weidmueller.com

Pièces opposées

SC-SMT 3.81/180LF Box



Connecteur mâle résistant aux hautes températures (SC-SMT 180LF) à pas de 3,81 mm (0.15 pouces)

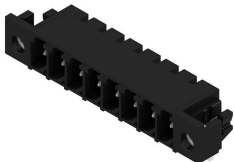
- Sens d'enfichage perpendiculaire au circuit imprimé (debout)
- avec brides à souder (LF).
- Version emballée en carton (BX) ou sous rouleau antistatique (Tape-on-Reel, RL)
- Longueur du picot au choix 1,5 mm ou 3,2 mm

Le layout des connecteurs enfichables à pas de 3,81 mm (0.15 pouces) de Weidmüller est compatible avec les connecteurs enfichables courants et laisse une place pour l'impulsion.

Informations générales de commande

| | | |
|------------|----------------------------|--|
| Type | SC-SMT 3.81/04/180LF 3... | Version |
| Référence | 1863260000 | Connecteur pour circuit imprimé, Connecteur mâle, Brides à souder, |
| GTIN (EAN) | 4032248428458 | Raccordement soudé THT/THR, 3.81 mm, Nombre de pôles: 4, 180°, |
| Qté. | 50 ST | Longueur du picot à souder (l): 3.2 mm, étamé, noir, Boîte |

SC-SMT 3.81/90LF Box



Connecteur mâle résistant aux hautes températures (SC-SMT 90LF) à pas de 3,81 mm (0.15 pouces)

- Sens d'enfichage parallèle au circuit imprimé (couché)
- avec brides à souder (LF).
- Version emballée en carton (BX) ou sous rouleau antistatique (Tape-on-Reel, RL)
- Longueur du picot au choix 1,5 mm ou 3,2 mm

Le layout des connecteurs enfichables à pas de 3,81 mm (0.15 pouces) de Weidmüller est compatible avec les connecteurs enfichables courants et laisse une place pour l'impulsion.

Informations générales de commande

| | | |
|------------|----------------------------|--|
| Type | SC-SMT 3.81/04/90LF 3.2... | Version |
| Référence | 1863690000 | Connecteur pour circuit imprimé, Connecteur mâle, Brides à souder, |
| GTIN (EAN) | 4032248428878 | Raccordement soudé THT/THR, 3.81 mm, Nombre de pôles: 4, 90°, |
| Qté. | 50 ST | Longueur du picot à souder (l): 3.2 mm, étamé, noir, Boîte |

BCZ 3.81/04/90F SN OR BX

Weidmüller Interface GmbH & Co. KG

Klingenbergstraße 26

D-32758 Detmold

Germany

www.weidmueller.com

Pièces opposées

SC-SMT 3.81/90LF Tape



Connecteur mâle résistant aux hautes températures (SC-SMT 90LF) à pas de 3,81 mm (0.15 pouces)

- Sens d'enchâssage parallèle au circuit imprimé (couché)

- avec brides à souder (LF).

- Version emballée en carton (BX) ou sous rouleau antistatique (Tape-on-Reel, RL)

- Longueur du picot au choix 1,5 mm ou 3,2 mm

Le layout des connecteurs enchâssables à pas de 3,81 mm (0.15 pouces) de Weidmüller est compatible avec les connecteurs enchâssables courants et laisse une place pour l'impulsion.

Informations générales de commande

| | | |
|------------|----------------------------|--|
| Type | SC-SMT 3.81/04/90LF 3.2... | Version |
| Référence | 1863980000 | Connecteur pour circuit imprimé, Connecteur mâle, Brides à souder, |
| GTIN (EAN) | 4032248429226 | Raccordement soudé THT/THR, 3.81 mm, Nombre de pôles: 4, 90°, |
| Qté. | 400 ST | Longueur du picot à souder (l): 3.2 mm, étamé, noir, Tape |
| Type | SC-SMT 3.81/04/90LF 1.5... | Version |
| Référence | 1862770000 | Connecteur pour circuit imprimé, Connecteur mâle, Brides à souder, |
| GTIN (EAN) | 4032248427963 | Raccordement soudé THT/THR, 3.81 mm, Nombre de pôles: 4, 90°, |
| Qté. | 400 ST | Longueur du picot à souder (l): 1.5 mm, étamé, noir, Tape |

SC-SMT 3.81/180LF Box



Connecteur mâle résistant aux hautes températures (SC-SMT 180LF) à pas de 3,81 mm (0.15 pouces)

- Sens d'enchâssage perpendiculaire au circuit imprimé (debout)

- avec brides à souder (LF).

- Version emballée en carton (BX) ou sous rouleau antistatique (Tape-on-Reel, RL)

- Longueur du picot au choix 1,5 mm ou 3,2 mm

Le layout des connecteurs enchâssables à pas de 3,81 mm (0.15 pouces) de Weidmüller est compatible avec les connecteurs enchâssables courants et laisse une place pour l'impulsion.

Informations générales de commande

| | | |
|------------|----------------------------|--|
| Type | SC-SMT 3.81/04/180LF 1.... | Version |
| Référence | 1864090000 | Connecteur pour circuit imprimé, Connecteur mâle, Brides à souder, |
| GTIN (EAN) | 4032248429295 | Raccordement soudé THT/THR, 3.81 mm, Nombre de pôles: 4, 180°, |
| Qté. | 50 ST | Longueur du picot à souder (l): 1.5 mm, étamé, noir, Boîte |

BCZ 3.81/04/90F SN OR BX

Weidmüller Interface GmbH & Co. KG
Klingenbergstraße 26
D-32758 Detmold
Germany

Pièces opposées

www.weidmueller.com

SC 3.81/180F



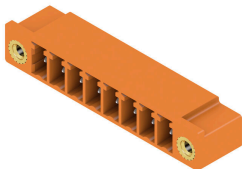
Le connecteur mâle SC présente un sens d'92enfichage perpendiculaire au circuit imprimé (debout) et est disponible en version fermée (G) et avec brides à visser (F).

Le layout des connecteurs enfichables à pas de 3,81 mm (0.15 pouces) de Weidmüller est compatible avec les connecteurs enfichables courants et laisse de la place pour l'92impression et le codage.

Informations générales de commande

| | | |
|------------|----------------------------|---|
| Type | SC 3.81/04/180F 3.2SN B... | Version |
| Référence | 1793720000 | Connecteur pour circuit imprimé, Connecteur mâle, Bride, |
| GTIN (EAN) | 4032248230846 | Raccordement soudé THT, 3.81 mm, Nombre de pôles: 4, 180°, |
| Qté. | 66 ST | Longueur du picot à souder (l): 3.2 mm, étamé, noir, Boîte |
| Type | SC 3.81/04/180F 3.2SN G... | Version |
| Référence | 1793810000 | Connecteur pour circuit imprimé, Connecteur mâle, Bride, |
| GTIN (EAN) | 4032248230938 | Raccordement soudé THT, 3.81 mm, Nombre de pôles: 4, 180°, |
| Qté. | 66 ST | Longueur du picot à souder (l): 3.2 mm, étamé, Vert pâle, Boîte |

SC 3.81/90F



Le connecteur mâle SC présente un sens d'92enfichage parallèle au circuit imprimé (couché) et est disponible en version fermée (G) et avec brides à visser (F).

Le layout des connecteurs enfichables à pas de 3,81 mm (0.15 pouces) de Weidmüller est compatible avec les connecteurs enfichables courants, laisse une place pour l'92impression et le codage, de même qu'un logement pour un Indicateur par guides de lumière.

Informations générales de commande

| | | |
|------------|----------------------------|---|
| Type | SC 3.81/04/90F 3.2SN BK... | Version |
| Référence | 1793350000 | Connecteur pour circuit imprimé, Connecteur mâle, Bride, |
| GTIN (EAN) | 4032248228423 | Raccordement soudé THT, 3.81 mm, Nombre de pôles: 4, 90°, |
| Qté. | 66 ST | Longueur du picot à souder (l): 3.2 mm, étamé, noir, Boîte |
| Type | SC 3.81/04/90F 3.2SN GN... | Version |
| Référence | 1793440000 | Connecteur pour circuit imprimé, Connecteur mâle, Bride, |
| GTIN (EAN) | 4032248228713 | Raccordement soudé THT, 3.81 mm, Nombre de pôles: 4, 90°, |
| Qté. | 66 ST | Longueur du picot à souder (l): 3.2 mm, étamé, Vert pâle, Boîte |

BCZ 3.81/04/90F SN OR BX

Weidmüller Interface GmbH & Co. KG
Klingenbergstraße 26
D-32758 Detmold
Germany

Pièces opposées

www.weidmueller.com

SC 3.81/180F



Le connecteur mâle SC présente un sens d'92enfichage perpendiculaire au circuit imprimé (debout) et est disponible en version fermée (G) et avec brides à visser (F).

Le layout des connecteurs enfichables à pas de 3,81 mm (0.15 pouces) de Weidmüller est compatible avec les connecteurs enfichables courants et laisse de la place pour l'92impression et le codage.

Informations générales de commande

| | | |
|------------|----------------------------|--|
| Type | SC 3.81/04/180F 3.2SN O... | Version |
| Référence | 1943200000 | Connecteur pour circuit imprimé, Connecteur mâle, Bride, |
| GTIN (EAN) | 4032248654390 | Raccordement soudé THT, 3.81 mm, Nombre de pôles: 4, 180°, |
| Qté. | 66 ST | Longueur du picot à souder (l): 3.2 mm, étamé, Orange, Boîte |