

## SAIL-M8GM12W-3-2.5U

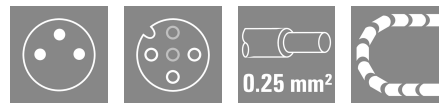
Weidmüller Interface GmbH & Co. KG

Klingenbergstraße 26

D-32758 Detmold

Germany

www.weidmueller.com



Les câbles capteurs externes / actionneurs sont utilisés pour câbler capteurs et actionneurs ainsi que pour transmettre des données ou du courant dans de nombreuses applications. Le câble surmoulé offre dès départ usine un raccordement sûr et testé du connecteur débrochable. Ici, les câbles peuvent être exposés à un large panel de conditions, comme humidité, poussière, chaleur, froid, chocs ou vibrations.

Nos développeurs ont pris en compte spécialement ce problème et conçu une offre diversifiée de câbles capteurs externes / actionneurs M8 et M12, de sorte que vous êtes obligés de trouver la solution répondant à vos besoins pour votre application.

S'il y a quelque chose que vous n'avez pas réussi à trouver ou si vous estimez avoir besoin d'explications, alors contactez-nous !

### Informations générales de commande

Version	Câble capteurs/actionneurs, Câble de raccordement, M8 / M12, Nombre de pôles : 3, 2.5 m, mâle, droit - douille enfichable, 90°, Blindé: Non, LED: Non, Matériau de la gaine: PUR, Halogène: Non
Référence	<a href="#">1937960250</a>
Type	SAIL-M8GM12W-3-2.5U
GTIN (EAN)	4050118691467
Qté.	1 Pièce

## SAIL-M8GM12W-3-2.5U

Weidmüller Interface GmbH & Co. KG  
Klingenbergstraße 26  
D-32758 Detmold  
Germany

www.weidmueller.com

## Caractéristiques techniques

## Agréments

Agréments



ROHS Conforme

## Dimensions et poids

Diamètre 3.6 mm Poids net 76 g

## Conformité environnementale du produit

Statut de conformité RoHS Conforme avec exemption  
Exemption RoHS (le cas échéant/  
connue) 6c  
REACH SVHC Lead 7439-92-1  
SCIP 1c533b66-fcff-4da5-b89f-fd55fbf5cb55

## Classifications

ETIM 8.0 EC001855 ETIM 9.0 EC001855  
ETIM 10.0 EC001855 ECLASS 14.0 27-06-03-11  
ECLASS 15.0 27-06-03-11

## Caractéristiques techniques câble

Longueur du câble	2.5 m	Couleur de la gaine	noir (similaire à RAL 9005)
Tenue aux huiles	Yes	Utilisation sur chaîne porte-câbles	Oui
Section du conducteur	0.25 mm <sup>2</sup>	Blindé	Non
Halogène	Non	Isolation	PP
Accélération	5 m/s <sup>2</sup>	Rayon de courbure, mobile	10 x diamètre du câble
Rayon de courbure, min., fixe	5 x diamètre du câble	Cycles de courbure	5 Mio
Résistance à la flamme	selon CEI 60332-2-2, In accordance with UL 1581 UL / CUL FT2	Vitesse	3.33 m/s
Matériau de la gaine	PUR	Longueur de câble configurable	Non
Résistant à l'hydrolyse et aux microbes	Oui	Gaine selon UL AWM	20549 (80 °C / 300 V)
Âme selon UL AWM	10493 (80 °C / 300 V)	Réticulé par irradiation	Non
Résistance de soudage	Non	Fil de continuité intégré	Non
Codage couleur	brun, bleu, noir	Résistance à la torsion	180 °/m
Plage de température, fixe	-50...80 °C	Tropicalisé (résistant aux perles de soudure)	Non
Cycles de courbure à la torsion	> 5 Mio.	Plage de température, en mouvement	-25...60 °C
Longueur de la courbure	1 m	Nombre de pôles	3
Diamètre extérieur	3.6 mm + 0.15 mm		

## Caractéristiques techniques générales

Codage	Codage A	Filetage du raccordement	M8 / M12
Surface du contact	doré	LED	Non
Version	mâle, droit - douille enfichable, 90°	Matériau de base du boîtier	PUR
Résistance d'isolation	108 Ω	Tension nominale	60 V
Courant nominal	4 A	Degré de protection	IP65, IP66, IP67, IP68, IP69, Vissé
Cycles d'enfichage	≥ 100	Degré de pollution	3

Date de création 25.02.2026 09:06:16 MEZ

Niveau du catalogue / Dessins

## SAIL-M8GM12W-3-2.5U

**Weidmüller Interface GmbH & Co. KG**  
 Klingenbergstraße 26  
 D-32758 Detmold  
 Germany

www.weidmueller.com

### Caractéristiques techniques

ponté	Non	Matériau de la bague fileté	Zinc injecté sous pression, Laiton, nickelé
Plage de températures du coffret	-25...+85 °C	Couple de serrage	M8 : 0,5 - 0,6 Nm, M12 : 0,8 - 1,2 Nm

#### Normes

Norme de connecteur	IEC 61076-2-101, IEC 61076-2-104
---------------------	-------------------------------------

#### Normes générales

Norme de connecteur	IEC 61076-2-101, IEC 61076-2-104
---------------------	-------------------------------------

#### Propriétés électriques

Résistance d'isolation	108 $\Omega$	Tension nominale	60 V
------------------------	--------------	------------------	------

#### Mâle droite

Prise de raccordement à droite	Connecteur, M12, Codage A, Nombre de pôles.: 3, Contact femelle, Coudé à 0°, non blindé
--------------------------------	--

#### Mâle gauche

Prise de raccordement à gauche	Connecteur, M8, Nombre de pôles.: 3, Contact mâle, droit, non blindé
--------------------------------	--

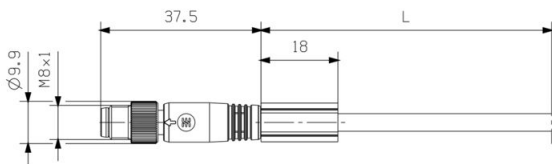
SAIL-M8GM12W-3-2.5U

Weidmüller Interface GmbH & Co. KG  
Klingenbergstraße 26  
D-32758 Detmold  
Germany

www.weidmueller.com

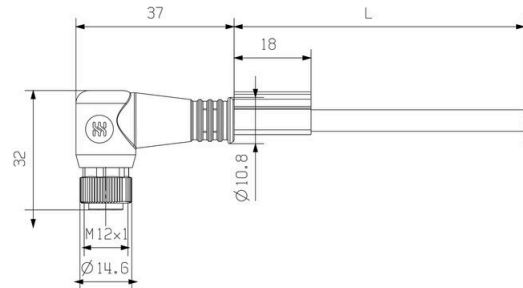
Dessins

Dessin coté



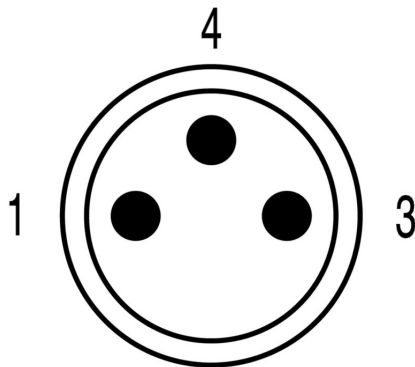
Male, straight

Dessin coté



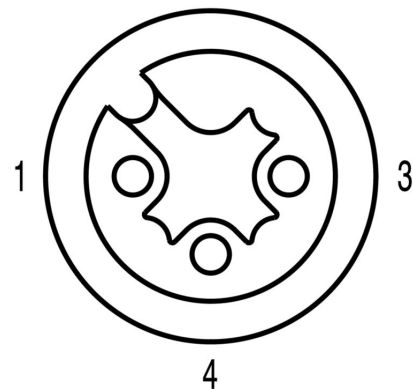
Angled socket

Schéma des pôles



Male

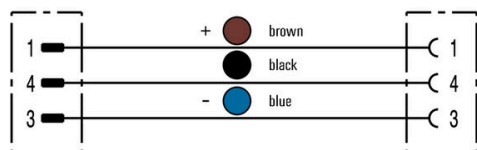
Schéma des pôles



Socket

### Dessins

#### Schéma



#### L'outil idéal : Screwty® avec fonction de serrage



Light, securely screwed-in round plug-in connectors. Screwty set DM / VPE: 1 / Order No.: 1920000000 Adapters: M12, M12 F, M8, M8 F