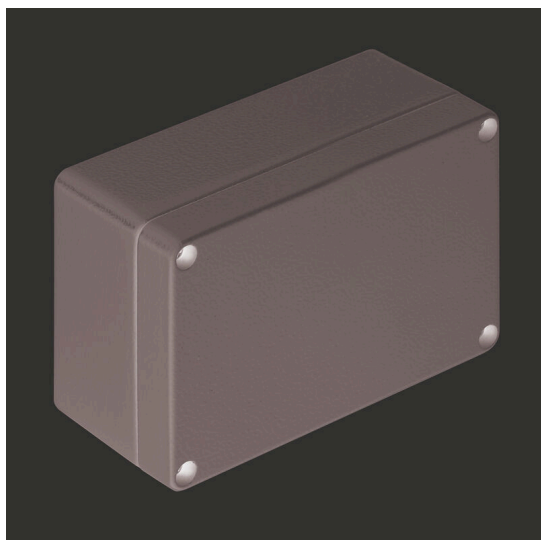


**KLIPPON K21 VMQ RAL7001****Weidmüller Interface GmbH & Co. KG**

Klingenbergstraße 26

D-32758 Detmold

Germany

[www.weidmueller.com](http://www.weidmueller.com)

Les boîtiers en aluminium Klippon® K peuvent être utilisés dans un très grand nombre de domaines différents. Divers composants peuvent être installés à l'intérieur des boîtiers, et bénéficieront notamment de la résistance aux températures élevées, de l'excellente protection IP et de la bonne résistance aux chocs.

Quelque soit le projet de l'utilisateur, Weidmüller propose une large gamme de boîtiers en aluminium parfaitement ajustés à ses besoins.

Les boîtiers Klippon® K pour les zones dangereuses sont disponibles sur demande.

Notre gamme très complète de boîtiers offre les avantages suivants :

- Disponible en deux finitions de surface : naturelle et électrolaquée (RAL 7001)
- Avec joint moulé en chloroprène en standard (joint moulé en silicone disponible en option)
- Système de fermeture standardisé avec tête de vis à fente Torx pour 19 tailles d'enceintes
- Perçages de montage à l'extérieur du joint d'étanchéité
- Classes de protection IP élevées : IP66, IP67 et IP68 selon DIN EN 60529
- Tenue aux chocs jusqu'à 7 (10) Joules
- Les boîtiers sont certifiés ATEX, IECEx, cULus et DNV GL, et ils respectent également la norme portant sur les boîtiers vides.
- Convient aux applications ferroviaires selon la norme EN 45545-2:2013

- Alliage résistant à l'eau de mer
- Boîtiers de distribution standardisés avec perçages filetés et différentes configurations de bornes

**Informations générales de commande**

Version	Klippon K (boîtier vide en aluminium), Boîtier vide, Coffret aluminium, Hauteur: 80 mm, Largeur: 125 mm, Profondeur: 57 mm, Matériau de base: Aluminium AISi12, Électrolaqué, structuré, gris argent
Référence	<a href="#">1937830000</a>
Type	KLIPPON K21 VMQ RAL7001
GTIN (EAN)	4032248609970
Qté.	5 Pièce

## KLIPPON K21 VMQ RAL7001

Weidmüller Interface GmbH &amp; Co. KG

Klingenbergstraße 26

D-32758 Detmold

Germany

www.weidmueller.com

## Technical data

## Agréments

Agréments



ROHS Conforme

UL File Number Search [Site Web UL](#)

N° de certificat (cULus) E197061

## Dimensions et poids

Profondeur	57 mm	Profondeur (pouces)	2.2441 inch
Hauteur	80 mm	Hauteur (pouces)	3.1496 inch
Largeur	125 mm	Largeur (pouces)	4.9212 inch
Cote de fixation hauteur	52 mm	Cote de fixation largeur	113 mm
Poids net	390.9 g		

## Températures

Température de fonctionnement -60 °C...135 °C

## Conformité environnementale du produit

Statut de conformité RoHS	Conforme sans exemption
REACH SVHC	Pas de SVHC au-dessus de 0,1 % en poids

## Classifications

ETIM 8.0	EC000261	ETIM 9.0	EC000261
ETIM 10.0	EC000261	ECLASS 14.0	27-18-01-01
ECLASS 15.0	27-18-01-01		

## Caractéristiques générales

Epaisseur du matériau du couvercle	2.5 mm	Epaisseur du matériau du coffret	4 mm
Température de fonctionnement , max.	135 °C	Température de fonctionnement , min.	-60 °C
Fixation du couvercle	M4 torx stainless steel screws with slot	Normes	EN 45545-2:2013
Surface	Électrolaqué, structuré	Tenue aux chocs	10 J version standard
Degré de protection	IP66, IP67, IP68	Matériau de base	Aluminium AlSi12
Matériau du joint	Silicone	Couple des vis du couvercle	2.5 Nm
Fixation de montage	Trous taraudés M4	Fixation du coffret	Trous 4 mm
Remarque : degré de protection	IP68 (t=72h, h=1m)	Classe de protection (UL)	Type 4, Type 4X
Nombre de vis de couvercle	4	Largeur de l'orifice d'accès	117 mm
valable pour rail profilé non équipé	<a href="#">TS15 114 KLIPPON K21 CSS</a>	Plaque de presse-étoupes	Non
Charge utile max.	1 kg	Couvercle	Oui
Hauteur de l'orifice d'accès	72 mm	Domaines d'utilisation :	Industrie des processus, Transports, Construction navale, Industrie du conditionnement, Installations portuaires, Construction de machines

## Equipement horizontal

WDU 2,5 / ZDU 2,5 / IDU 2,5	1x15	WDU 4 / ZDU 4	1x12
-----------------------------	------	---------------	------

## KLIPPON K21 VMQ RAL7001

**Weidmüller Interface GmbH & Co. KG**  
 Klingenbergstraße 26  
 D-32758 Detmold  
 Germany

www.weidmueller.com

## Technical data

## Equipement vertical

WDU 2,5 / ZDU 2,5 / IDU 2,5

\*

WDU 4 / ZDU 4

\*

## Numéros de certificat du boîtier

Numéro de déclaration de conformité  
(DoC LVD)

DE PS24 10 1604 12  
001ISS03

Numéro de certificat (DNV)

TAE00002SM

Conditions d'homologation

cULus, RMRS, DNV

N° de certificat (cULus)

E197061

## Presse-étoupes droite

M16

2

M20

1

M12

2

## Presse-étoupes gauche

M12

2

M16

2

M20

1

## Presse-étoupes haut / bas

M20

3

M12

6

M25

2

M16

4

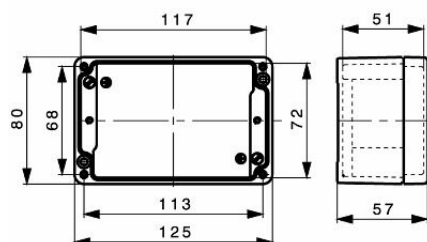
**KLIPPON K21 VMQ RAL7001**

**Weidmüller Interface GmbH & Co. KG**  
Klingenbergstraße 26  
D-32758 Detmold  
Germany

[www.weidmueller.com](http://www.weidmueller.com)

**Drawings**

**Dessin coté**



## KLIPPON K21 VMQ RAL7001

**Weidmüller Interface GmbH & Co. KG**  
 Klingenbergstraße 26  
 D-32758 Detmold  
 Germany

www.weidmueller.com

## Accessories

## Klippon® K - Charnière

Série Klippon® K, accessoires



## Informations générales de commande

Type	HG K+POK	Version
Référence	<a href="#">1580360000</a>	Klippon POK (boîtier vide en polyester), Articulation extérieure,
GTIN (EAN)	4008190203542	Charnière, Matériau de base: Aluminium AlSi12, argent
Qté.	1 ST	

## Klippon® K - Plaques de montage

Série Klippon® K, accessoires



## Informations générales de commande

Type	MOPL K21 STAHL	Version
Référence	<a href="#">3073020000</a>	Klippon K (boîtier vide en aluminium), Plaque de montage, Plaque
GTIN (EAN)	4008190857950	de montage, Hauteur: 67 mm, Largeur: 114 mm, Profondeur: 2 mm,
Qté.	1 ST	Matériau de base: Tôle d'acier, zinguée, zingué, argent

## Entretoise

Des entretoises en acier inoxydable en trois longueurs pour augmenter la distance entre les rails de montage ou les rails DIN et la paroi arrière du boîtier.



## Informations générales de commande

Type	SP M6 15 MSZN	Version
Référence	<a href="#">3896100000</a>	Klippon EB (Essential Box), Séparateur, Hauteur: 11.2 mm, Largeur:
GTIN (EAN)	4008190857851	10 mm, Profondeur: 15 mm, Matériau de base: Acier, argent
Qté.	2 ST	

## KLIPPON K21 VMQ RAL7001

Weidmüller Interface GmbH &amp; Co. KG

Klingenbergstraße 26

D-32758 Detmold

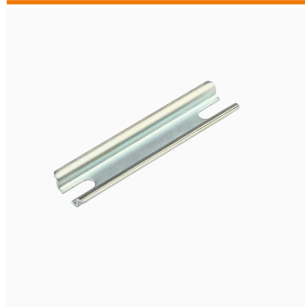
Germany

www.weidmueller.com

## Accessories

Type	SP M6 20 MSZN	Version
Référence	<a href="#">3896200000</a>	Klippon EB (Essential Box), Séparateur, Hauteur: 11.2 mm, Largeur:
GTIN (EAN)	4008190850234	10 mm, Profondeur: 20 mm, Matériau de base: Acier, argent
Qté.	2 ST	
Type	SP M6 30 MSZN	Version
Référence	<a href="#">3896300000</a>	Klippon EB (Essential Box), Séparateur, Hauteur: 11.2 mm, Largeur:
GTIN (EAN)	4008190850241	10 mm, Profondeur: 30 mm, Matériau de base: Acier, argent
Qté.	2 ST	

## TS 15



Série Klippon® K, accessoires

## Informations générales de commande

Type	TS15 114 KLIPPON K21 CSS	Version
Référence	<a href="#">1910020000</a>	Rail profilé, TS 15, Largeur: 114 mm, avec perçage longitudinal, Acier,
GTIN (EAN)	4032248536931	zingué, chromé
Qté.	1 ST	

## Support de montage



Nous offrons un large portefeuille de support de montage pour la manipulation et la supplémentation faciles de nos produits. De divers outils aux douilles isolantes et aux différents vissés, nos composants sont assortis les uns aux autres jusque dans les moindres détails et facilitent ainsi le montage dans le respect des normes et réglementations de protection respectives.

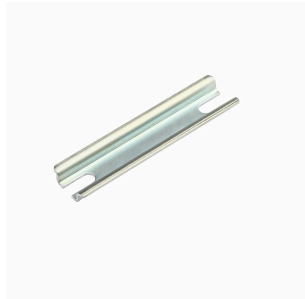
## Informations générales de commande

Type	FKSC M4X6 D8/SW2	Version
Référence	<a href="#">1567480000</a>	Série SAK, Vis six pans creux, Visser, Nombre de pôles: 1
GTIN (EAN)	4008190033491	
Qté.	100 ST	

**KLIPPON K21 VMQ RAL7001**

**Weidmüller Interface GmbH & Co. KG**  
 Klingenbergstraße 26  
 D-32758 Detmold  
 Germany

www.weidmueller.com

**Accessories**
**TS 15**


Série Klippon® K, accessoires

**Informations générales de commande**

Type	TS15X5 ST K21	Version
Référence	<a href="#">8000003886</a>	Rail profilé, TS 15, Largeur: 114 mm, avec perçage longitudinal, Acier,
GTIN (EAN)	4050118627930	à revêtement de zinc galvanique et passivé
Qté.	20 ST	

**Profondeur 7,5 mm**


Série Klippon® K, accessoires

**Informations générales de commande**

Type	TS35X7.5 ST K21	Version
Référence	<a href="#">8000003897</a>	Rail profilé, TS 35, TS 35 x 7.5, Largeur: 114 mm, sans perçage
GTIN (EAN)	4050118652598	longitudinal, Acier, à revêtement de zinc galvanique et passivé
Qté.	20 ST	

**Profondeur 15 mm**


Série Klippon® K, accessoires

**Informations générales de commande**

Type	TS35X15 ST K21	Version
Référence	<a href="#">8000073088</a>	Rail profilé, TS 35, TS 35 x 15, Largeur: 114 mm, avec perçage
GTIN (EAN)	4064675336990	longitudinal, Acier, à revêtement de zinc galvanique et passivé
Qté.	20 ST	