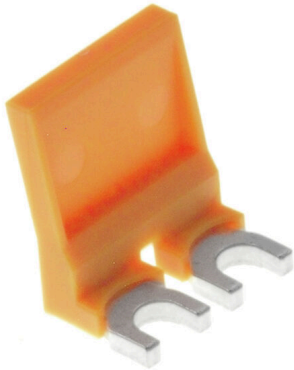


WKB 2/2

Weidmüller Interface GmbH & Co. KG
Klingenbergstraße 26
D-32758 Detmold
Germany

www.weidmueller.com

Illustration du produit



Câblage d'un transformateur de courant et de tension
Avec nos blocs de jonction de test sectionnables avec
raccordement à vis et ressort, créez tous les circuits de
convertisseurs essentiels pour une mesure sûre et perfec-
tionnée du courant, de la tension et de la puissance.

Informations générales de commande

Version	Accessoires, Curseur de connexion transversale
Référence	1936190000
Type	WKB 2/2
GTIN (EAN)	4032248605927
Qté.	50 Pièce

Caractéristiques techniques

Agréments

ROHS Conforme

Dimensions et poids

Profondeur	16.1 mm	Profondeur (pouces)	0.6339 inch
Hauteur	9.41 mm	Hauteur (pouces)	0.3705 inch
Largeur	14.1 mm	Largeur (pouces)	0.5551 inch
Poids net	1.67 g		

Températures

Température ambiante	-5 °C...40 °C	Température d'utilisation permanente, min.	-50 °C
Température d'utilisation permanente, max.	100 °C		

Conformité environnementale du produit

Statut de conformité RoHS	Conforme sans exemption
REACH SVHC	Pas de SVHC au-dessus de 0,1 % en poids

Classifications

ETIM 8.0	EC000489	ETIM 9.0	EC000489
ETIM 10.0	EC000489	ECLASS 14.0	27-25-03-03
ECLASS 15.0	27-25-03-03		

Autres caractéristiques techniques

Type de fixation	Vissé	Instruction de montage	Montage direct
Version à I#92épreuve de I#92explosion	Non	Type de montage	Vissé

Caractéristiques des matériaux

Matériau de base	Polyamide 66	Couleur	Orange
Classe d'inflammabilité selon UL 94	V-2		

Caractéristiques du système

Version Connexion transversale

Caractéristiques nominales

Tension nominale 400 V Courant nominal 41 A

Dimensions

Pas en mm (P) 7.90 mm

Généralités

Nombre de pôles	2	Instruction de montage	Montage direct
Plage de température d'utilisation, max.	100 °C		