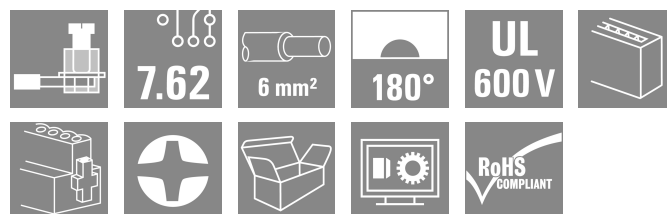
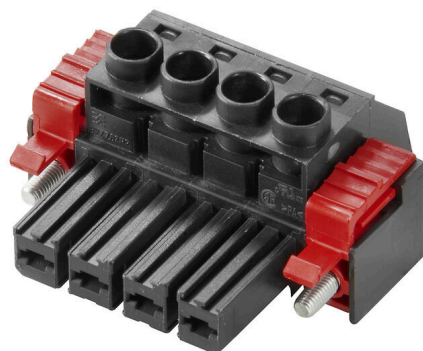


BVZ 7.62HP/04/180SF SN BK BX**Weidmüller Interface GmbH & Co. KG**

Klingenbergstraße 26

D-32758 Detmold

Germany

www.weidmueller.com

Connecteur femelle puissant avec l'étrier en acier éprouvé de Weidmüller, 100 % sans maintenance. Installation côte-à-côte sans perte de pôles ou avec système de brides multifonction breveté pour un verrouillage sûr, rapide et sans outils. Fiabilité de fonctionnement maximale grâce à une face d'enfichage qui empêche tout raccordement erroné, une diversité de codage unique, une protection contre les câblages défectueux et un contact 4 points. Permet un repérage.

Informations générales de commande

| | |
|--------------------|--|
| Version | Connecteur pour circuit imprimé, Connecteur femelle, 7.62 mm, Nombre de pôles: 4, 180°, Raccordement vissé, Plage de serrage, max. : 10 mm², Boîte |
| Référence | 1930180000 |
| Type | BVZ 7.62HP/04/180SF SN BK BX |
| GTIN (EAN) | 4032248580057 |
| Qté. | 100 Pièce |
| Indices de produit | IEC: 1000 V / 57 A / 0.2 - 10 mm² UL: 600 V / 40.5 A / AWG 24 - AWG 8 |
| Emballage | Boîte |

BVZ 7.62HP/04/180SF SN BK BX

Weidmüller Interface GmbH & Co. KG
 Klingenbergstraße 26
 D-32758 Detmold
 Germany

www.weidmueller.com

Technical data

Agréments

Agréments



| | |
|-----------------------|-----------------------------|
| ROHS | Conforme |
| UL File Number Search | Site Web UL |
| Certificat N° (cURus) | E60693 |

Dimensions et poids

| | | | |
|------------|----------|---------------------|-------------|
| Profondeur | 42.1 mm | Profondeur (pouces) | 1.6575 inch |
| Hauteur | 23.1 mm | Hauteur (pouces) | 0.9094 inch |
| Largeur | 45.72 mm | Largeur (pouces) | 1.8 inch |
| Poids net | 26.03 g | | |

Conformité environnementale du produit

| | |
|---------------------------|---|
| Statut de conformité RoHS | Conforme sans exemption |
| REACH SVHC | Pas de SVHC au-dessus de 0,1 % en poids |

Classifications

| | | | |
|-------------|-------------|-------------|-------------|
| ETIM 8.0 | EC002638 | ETIM 9.0 | EC002638 |
| ETIM 10.0 | EC002638 | ECLASS 14.0 | 27-46-02-02 |
| ECLASS 15.0 | 27-46-02-02 | | |

Conducteurs indiqués pour raccordement

| | |
|--|---------------------|
| Plage de serrage, min. | 0.2 mm ² |
| Plage de serrage, max. | 10 mm ² |
| Section de raccordement du conducteur, AWG 24 | |
| AWG, min. | |
| Section de raccordement du conducteur, AWG 8 | |
| AWG, max. | |
| Rigide, min. H05(07) V-U | 0.2 mm ² |
| Rigide, max. H05(07) V-U | 6 mm ² |
| souple, min. H05(07) V-K | 0.2 mm ² |
| souple, max. H05(07) V-K | 10 mm ² |
| avec embout isolé DIN 46 228/4, min. | 0.2 mm ² |
| avec embout isolé DIN 46 228/4, max. | 6 mm ² |
| avec embout, DIN 46228 pt 1, min. | 0.5 mm ² |
| avec embout selon DIN 46 228/1, max. | 6 mm ² |
| Jauge à bouchon selon EN 60999 a x b ; 2,8 mm x 2,0 mm; 2,4 mm | |
| Ø | |

| Raccordement | Section pour le raccordement du conducteur | Type | câblage fin |
|--------------|--|----------------------|----------------------------|
| | | nominal | 0.5 mm ² |
| Embout | Section pour le raccordement du conducteur | Longueur de dénudage | nominal 14 mm |
| | | Embout recommandé | H0.5/18 OR |
| | | Type | câblage fin |
| Embout | Section pour le raccordement du conducteur | nominal | 1 mm ² |
| | | Longueur de dénudage | nominal 15 mm |
| | | Embout recommandé | H1.0/18 GE |
| Embout | Section pour le raccordement du conducteur | Type | câblage fin |
| | | nominal | 1.5 mm ² |
| | | Longueur de dénudage | nominal 15 mm |

BVZ 7.62HP/04/180SF SN BK BX

Weidmüller Interface GmbH & Co. KG

Klingenbergstraße 26

D-32758 Detmold

Germany

www.weidmueller.com

Technical data

| | | | |
|--|--|----------------------|-----------------------------|
| | | Embout recommandé | H1.5/18D SW |
| | | Longueur de dénudage | nominal 12 mm |
| Section pour le raccordement du conducteur | | Embout recommandé | H1.5/12 |
| | | Type | câblage fin |
| Embout | | nominal | 0.75 mm ² |
| | | Longueur de dénudage | nominal 14 mm |
| Section pour le raccordement du conducteur | | Embout recommandé | H0.75/18 W |
| | | Type | câblage fin |
| Embout | | nominal | 2.5 mm ² |
| | | Longueur de dénudage | nominal 14 mm |
| | | Embout recommandé | H2.5/19D BL |
| | | Longueur de dénudage | nominal 12 mm |
| Section pour le raccordement du conducteur | | Embout recommandé | H2.5/12 |
| | | Type | câblage fin |
| Embout | | nominal | 4 mm ² |
| | | Longueur de dénudage | nominal 12 mm |
| | | Embout recommandé | H4.0/12 |
| | | Longueur de dénudage | nominal 14 mm |
| Section pour le raccordement du conducteur | | Embout recommandé | H4.0/20D GR |
| | | Type | câblage fin |
| Embout | | nominal | 6 mm ² |
| | | Longueur de dénudage | nominal 14 mm |
| | | Embout recommandé | H6.0/20 SW |
| | | Longueur de dénudage | nominal 12 mm |
| | | Embout recommandé | H6.0/12 |
| | | Longueur de dénudage | nominal 12 mm |

Texte de référence

Le diamètre extérieur du collier plastique ne doit pas être plus grand que le pas (P), Choisissez la longueur des embouts en fonction du produit et de la tension nominale.

Paramètres système

| | | | |
|--|-------------------------------------|---|---------------------------|
| Famille de produits | OMNIMATE Power - série BV/SV 7.62HP | Type de raccordement | Raccordement installation |
| Technique de raccordement de conducteurs | Raccordement vissé | Pas en mm (P) | 7.62 mm |
| Pas en pouces (P) | 0.300 " | Orientation de la sortie du conducteur | 180° |
| Nombre de pôles | 4 | L1 en mm | 22.86 mm |
| L1 en pouce | 0.900 " | Nombre de séries | 1 |
| Nombre de pôles | 1 | Section nominale | 6 mm ² |
| Protection au toucher selon DIN VDE 57 106 | protection doigt | Protection au toucher selon DIN VDE 0470 | IP 20 |
| Degré de protection | IP20 | Résistance de passage | 4,50 mΩ |
| Codable | Oui | Longueur de dénudage | 12 mm |
| Couple de serrage pour bride vissée, min. | 0.2 Nm | Couple de serrage pour bride vissée, max. | 0.3 Nm |
| Couple de serrage, min. | 0.5 Nm | Couple de serrage, max. | 0.6 Nm |
| Vis de serrage | M 3 | Lame de tournevis | 0,6 x 3,5 |
| Cycles d'enfichage | 25 | Force d'enfichage/pôle, max. | 16.5 N |
| Force d'extraction/pôle, max. | 11 N | | |

Données des matériaux

| | | | |
|--------------------------------------|--------------------|-------------------------------------|-------------------|
| Matériau isolant | PA GF | Couleur | noir |
| Tableau des couleurs (similaire) | RAL 9011 | Groupe de matériaux isolants | II |
| Indice de Poursuite Comparatif (CTI) | ≥ 500 | Moisture Level (MSL) | |
| Classe d'inflammabilité selon UL 94 | V-0 | Matériau de base du contact | Alliage de cuivre |
| Matériau des contacts | Alliage de cuivre | Surface du contact | étamé |
| Structure en couches du contact mâle | 6...8 µm Sn glossy | Température de stockage, min. | -40 °C |
| Température de stockage, max. | 70 °C | Température de fonctionnement, min. | -50 °C |
| Température de fonctionnement, max. | 125 °C | Plage de température montage, min. | -25 °C |

BVZ 7.62HP/04/180SF SN BK BX

Weidmüller Interface GmbH & Co. KG

Klingenbergstraße 26
D-32758 Detmold
Germany

www.weidmueller.com

Technical data

Plage de température montage, max. 100 °C

Données nominales selon CEI

| | | |
|--|------------------------|---|
| testé selon la norme | IEC 60664-1, IEC 61984 | Courant nominal, nombre de pôles min. 57 A (Tu = 20 °C) |
| Courant nominal, nombre de pôles max. 54 A (Tu = 20 °C) | | Courant nominal, nombre de pôles min. 51 A (Tu = 40 °C) |
| Courant nominal, nombre de pôles max. 41 A (Tu = 40 °C) | | Tension de choc nominale pour classe de surtension/Degré de pollution II/2 1000 V |
| Tension de choc nominale pour classe de surtension/Degré de pollution III/2 1000 V | | Tension de choc nominale pour classe de surtension/Degré de pollution III/3 800 V |
| Tension de choc nominale pour classe de surtension/Degré de pollution II/2 6000 V | | Tension de choc nominale pour classe de surtension/Degré de pollution III/2 8 kV |
| Tension de choc nominale pour classe de surtension/Degré de pollution III/3 8 kV | | Tenue aux courants de faible durée 3 x 1 s mit 420 A |
| Ligne de fuite, min. 13.8 mm | | Espace libre, min. 10.2 mm |

Données nominales selon CSA

| | | | |
|---|--|---|----------------|
| Institut (CSA) | CSA | Certificat N° (CSA) | 200039-1534443 |
| Tension nominale (groupe d'utilisation B / CSA) | 600 V | Tension nominale (groupe d'utilisation C / CSA) | 600 V |
| Tension nominale (groupe d'utilisation D / CSA) | 600 V | Courant nominal (groupe d'utilisation B / 40.5 A CSA) | |
| Courant nominal (groupe d'utilisation C / 40.5 A CSA) | | Courant nominal (groupe d'utilisation D / CSA) | 5 A |
| Section de raccordement de câble AWG, AWG 24 min. | | Section de raccordement de câble AWG, AWG 8 max. | |
| Référence aux valeurs approuvées | Les spécifications indiquent les valeurs maximales. Détails - voir le certificat d'agrément. | | |

Données nominales selon UL 1059

| | | | |
|---|--|---|--------|
| Institut (cURus) | CURUS | Certificat N° (cURus) | E60693 |
| Tension nominale (groupe d'utilisation B / UL 1059) | 600 V | Tension nominale (groupe d'utilisation C / UL 1059) | 600 V |
| Tension nominale (groupe d'utilisation D / UL 1059) | 600 V | Tension nominale (groupe d'utilisation F / UL 1059) | 1000 V |
| Courant nominal (groupe d'utilisation B / 40.5 A UL 1059) | | Courant nominal (groupe d'utilisation C / 40.5 A UL 1059) | |
| Courant nominal (groupe d'utilisation D / UL 1059) | 5 A | Courant nominal (groupe d'utilisation F / 40.5 A UL 1059) | |
| Section de raccordement de câble AWG, AWG 24 min. | | Section de raccordement de câble AWG, AWG 8 max. | |
| Référence aux valeurs approuvées | Les spécifications indiquent les valeurs maximales. Détails - voir le certificat d'agrément. | | |

Emballage

| | | | |
|-------------|-----------|--------------|-----------|
| Emballage | Boîte | Longueur VPE | 347.00 mm |
| Largeur VPE | 132.00 mm | Hauteur VPE | 140.00 mm |

Contrôles de type

| | | |
|---------------------------------|-------|--|
| Test : durabilité des marquages | Norme | DIN EN 61984 section 7.3.2 / 09.02 en tenant compte de DIN EN 60068-2-70 / 07.96 |
|---------------------------------|-------|--|

BVZ 7.62HP/04/180SF SN BK BX

Weidmüller Interface GmbH & Co. KG

Klingenbergstraße 26

D-32758 Detmold

Germany

www.weidmueller.com

Technical data

| | | |
|--|--------------------|---|
| Test : mauvais engagement (non-interchangeabilité) | Test | marque d'origine, identification du type, pas, type de matériau |
| | Évaluation | disponible |
| | Test | longévité |
| | Évaluation | réussite |
| | Norme | DIN EN 61984 section 6.3 et 6.9.1 / 09.02, DIN CEI 512 partie 7 section 5 / 05.94 |
| | Test | tourné à 180° avec éléments de codage |
| | Évaluation | réussite |
| | Test | Tourné à 180 sans éléments de codage |
| Test : section à fixer | Évaluation | réussite |
| | Norme | DIN EN 60999-1 section 7 et 9.1 / 12.00, DIN EN 60947-1 section 8.2.4.5.1 / 12.02 |
| | Type de conducteur | Type de conducteur et rigide 0,5 mm ² section du conducteur |
| | | Type de conducteur et semi-rigide 0,5 mm ² section du conducteur |
| | | Type de conducteur et rigide 6 mm ² section du conducteur |
| | | Type de conducteur et semi-rigide 6 mm ² section du conducteur |
| | | Type de conducteur et AWG 24/1 section du conducteur |
| | | Type de conducteur et AWG 24/19 section du conducteur |
| Test des dommages causés aux et au desserrage accidentel des conducteurs | | Type de conducteur et AWG 10/1 section du conducteur |
| | | Type de conducteur et AWG 10/19 section du conducteur |
| | Évaluation | réussite |
| | Norme | DIN EN 60999-1 section 9.4 / 12.00 |
| | Exigence | 0,2 kg |
| | Type de conducteur | Type de conducteur et AWG 24/1 section du conducteur |
| | | Type de conducteur et AWG 24/19 section du conducteur |
| | Évaluation | réussite |
| | Exigence | 0,3 kg |
| | Type de conducteur | Type de conducteur et rigide 0,5 mm ² section du conducteur |
| | | Type de conducteur et semi-rigide 0,5 mm ² section du conducteur |
| | Évaluation | réussite |
| | Exigence | 1,4 kg |
| | Type de conducteur | Type de conducteur et rigide 6 mm ² section du conducteur |
| | | Type de conducteur et semi-rigide 6 mm ² section du conducteur |
| | | Type de conducteur et AWG 10/1 section du conducteur |
| | | Type de conducteur et AWG 10/19 section du conducteur |
| Test de décrochage | Évaluation | réussite |
| | Norme | DIN EN 60999-1 section 9.5 / 12.00 |
| | Exigence | ≥10 N |
| | Type de conducteur | Type de conducteur et AWG 24/1 section du conducteur |
| | | Type de conducteur et AWG 24/19 section du conducteur |
| | Évaluation | réussite |
| | Exigence | ≥20 N |

BVZ 7.62HP/04/180SF SN BK BX

Weidmüller Interface GmbH & Co. KG

Klingenbergstraße 26

D-32758 Detmold

Germany

www.weidmueller.com

Technical data

| | |
|--------------------|--|
| Type de conducteur | Type de conducteur et rigide 0,5 mm ² section du conducteur |
| | Type de conducteur et semi-rigide 0,5 mm ² section du conducteur |
| Évaluation | réussite |
| Exigence | ≥80 N |
| Type de conducteur | Type de conducteur et rigide 6 mm ² section du conducteur |
| | Type de conducteur et semi-rigide 6 mm ² section du conducteur |
| | Type de conducteur et AWG 10/1 section du conducteur |
| | Type de conducteur et AWG 10/19 section du conducteur |
| Évaluation | réussite |

Note importante

Conformité IPC

Conformité : les produits sont conçus, fabriqués et livrés selon des normes internationales reconnues ; et ils sont conformes aux caractéristiques garanties dans la fiche de données / respectent les propriétés décoratives selon IPC-A-610 « Classe 2 ». Des requêtes supplémentaires sur le produit peuvent être évaluées sur demande.

Remarques

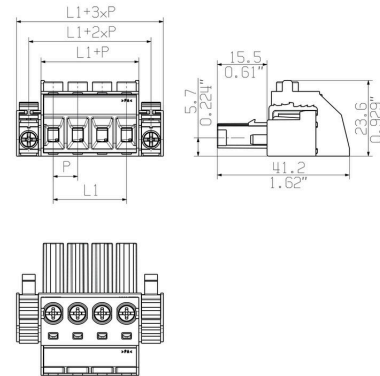
- Additional variants on request
- Rated current related to rated cross-section & min. No. of poles.
- Wire end ferrule with plastic collar to DIN 46228/4
- Wire end ferrule without plastic collar to DIN 46228/1
- P on drawing = pitch
- Rated data refer only to the component itself. Clearance and creepage distances to other components are to be designed in accordance with the relevant application standards.
- In accordance with IEC 61984, OMNIMATE-connectors are connectors without breaking capacity (COC). During designated use, connectors are not allowed to be engaged or disengaged when live or under load
- Long term storage of the product with average temperature of 50 °C and maximum humidity 70%, 36 months

Drawings

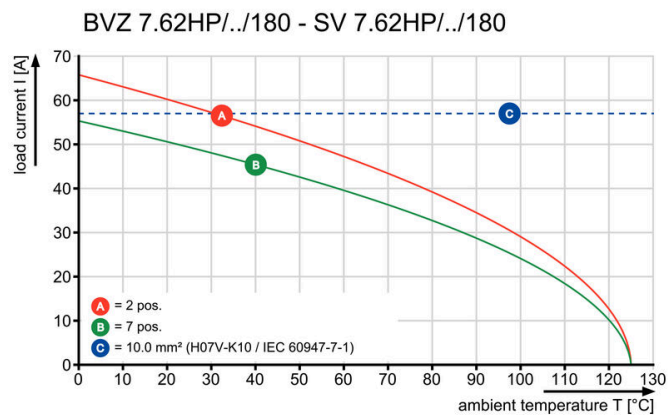
Illustration du produit



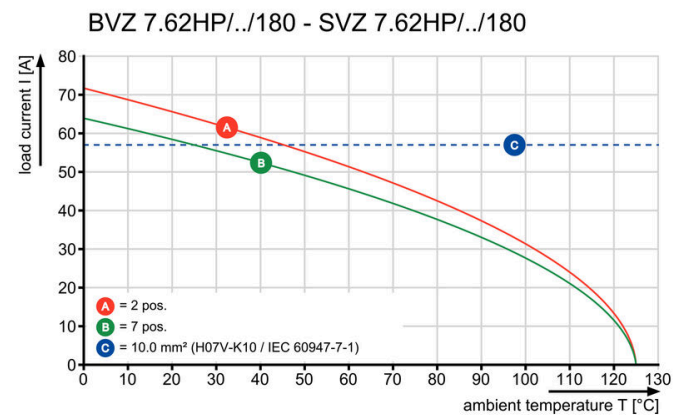
Dimensional drawing



Graph



Graph



BVZ 7.62HP/04/180SF SN BK BX

Weidmüller Interface GmbH & Co. KG

Klingenbergstraße 26

D-32758 Detmold

Germany

www.weidmueller.com

Accessories

Éléments de codage



La technique de raccordement débrochable pour électronique de puissance est optimisée pour la technique moderne d'entraînement, par exemple les démarreurs- moteurs, les convertisseurs de fréquence et les servorégulateurs.

ONMIMATE Power établit les standards par une sécurité accrue et des solutions innovantes telles que des pièces de blindage débrochantes, des contacts de signaux intégrés ou encore une utilisation à une seule main.

Les 3 séries de produits vous offrent d'autres avantages :

- Échelonnement indiqué pour l'application : de la connexion compacte 4 mm² pour 29 A (IEC) ou 20 A (UL) jusqu'à la connexion robuste 16mm² pour 76 A (IEC) ou 54 A (UL)
- Utilisation illimitée jusqu'à 1000V (IEC) ou 600 V (UL)
- Possibilités de fixation variées, optimisées pour l'application

Notre service:

Formez vos connecteurs individuels simplement par configurateur de produit.

Informations générales de commande

| | | |
|------------|----------------------------|--|
| Type | BV/SV 7.62HP KO RD 2022 | Version |
| Référence | 2007300000 | Connecteur pour circuit imprimé, Accessoires, Élément de codage, |
| GTIN (EAN) | 4050118392715 | Rouge, Nombre de pôles: 1 |
| Qté. | 20 ST | |

Serre-câbles



Pour les changements fréquents de charge : le « prolongateur de remorque » pour les connecteurs débrochantes.

Le serre-câbles peut faire plus que simplement soulager la pression sur les conducteurs :

il suffit simplement de clipser sur la prise de raccordement mâle et

- de regrouper les conducteurs
- de guider les câbles
- de l'utiliser pour brancher et débrancher plus facilement la prise

Pas de détérioration des points de raccordement, des câblages clairs et propres et une utilisation simple.

Les avantages pour l'utilisateur : une disponibilité plus élevée des installations grâce à des connexions sollicitables à long terme dans un environnement industriel exigeant, et une utilisation plus confortable.

Informations générales de commande

| | | |
|------------|----------------------------|---|
| Type | BV/SV 7.62HP/02 ZE GR | Version |
| Référence | 1937550000 | Connecteur pour circuit imprimé, Accessoires, Protection anti-traction, |
| GTIN (EAN) | 4032248608836 | Gris clair, Nombre de pôles: 2 |
| Qté. | 50 ST | |

BVZ 7.62HP/04/180SF SN BK BX

Weidmüller Interface GmbH & Co. KG

Klingenbergstraße 26

D-32758 Detmold

Germany

www.weidmueller.com

Accessories

| | | |
|------------|----------------------------|---|
| Type | BV/SV 7.62HP/04 ZE GR | Version |
| Référence | 1937560000 | Connecteur pour circuit imprimé, Accessoires, Protection anti-traction, |
| GTIN (EAN) | 4032248608843 | Gris clair, Nombre de pôles: 4 |
| Qté. | 50 ST | |

Adaptateurs pour fixation sur rails



La technique de raccordement débrochable pour électronique de puissance est optimisée pour la technique moderne d'entraînement, par exemple les démarreurs- moteurs, les convertisseurs de fréquence et les servorégulateurs.

ONMIMATE Power établit les standards par une sécurité accrue et des solutions innovantes telles que des pièces de blindage débrochables, des contacts de signaux intégrés ou encore une utilisation à une seule main.

Les 3 séries de produits vous offrent d'autres avantages :

- Échelonnement indiqué pour l'application : de la connexion compacte 4 mm² pour 29 A (IEC) ou 20 A (UL) jusqu'à la connexion robuste 16mm² pour 76 A (IEC) ou 54 A (UL)
- Utilisation illimitée jusqu'à 1000V (IEC) ou 600 V (UL)
- Possibilités de fixation variées, optimisées pour l'application

Notre service:

Formez vos connecteurs individuels simplement par configurateur de produit.

Informations générales de commande

| | | |
|------------|----------------------------|---|
| Type | BV/SV 7.62HP/02 ARPL GR | Version |
| Référence | 1937570000 | Connecteur pour circuit imprimé, Accessoires, Plaque de montage, |
| GTIN (EAN) | 4032248608850 | gris, Nombre de pôles: 2 |
| Qté. | 50 ST | |
| Type | BV/SV 7.62HP/04 ARPL GR | Version |
| Référence | 1937580000 | Connecteur pour circuit imprimé, Accessoires, Plaque de montage, |
| GTIN (EAN) | 4032248608867 | gris, Nombre de pôles: 4 |
| Qté. | 50 ST | |
| Type | BV/SV 7.62HP MOFU GR | Version |
| Référence | 1937600000 | Connecteur pour circuit imprimé, Accessoires, Pied de montage, Gris |
| GTIN (EAN) | 4032248608898 | clair |
| Qté. | 100 ST | |

BVZ 7.62HP/04/180SF SN BK BX

Weidmüller Interface GmbH & Co. KG

Klingenbergstraße 26

D-32758 Detmold

Germany

www.weidmueller.com

Accessories

Tournevis droit



Tournevis pour vis tête fendue avec lame ronde, SD DIN 5265, ISO 2380/2, empreinte selon DIN 5264, ISO 2380/1, pointe chrome top, poignée SoftFinish

Informations générales de commande

| | | |
|------------|----------------------------|----------------------|
| Type | SDS 0.8X4.5X125 | Version |
| Référence | 9009020000 | Tournevis, Tournevis |
| GTIN (EAN) | 4032248266883 | |
| Qté. | 1 ST | |
| Type | SDIS 0.8X4.0X100 | Version |
| Référence | 9008400000 | Tournevis, Tournevis |
| GTIN (EAN) | 4032248056361 | |
| Qté. | 1 ST | |

Tournevis cruciforme, type Phillips



Tournevis cruciforme, type Phillips, SDK PH DIN 5262, ISO 8764/2-PH, emmanchement selon ISO 8764-PH, pointe Chrom Top, poignée SoftFinish

Informations générales de commande

| | | |
|------------|----------------------------|----------------------|
| Type | SDK PH1 | Version |
| Référence | 9008480000 | Tournevis, Tournevis |
| GTIN (EAN) | 4032248056477 | |
| Qté. | 1 ST | |
| Type | SDIK PH1 | Version |
| Référence | 9008570000 | Tournevis, Tournevis |
| GTIN (EAN) | 4032248056569 | |
| Qté. | 1 ST | |

BVZ 7.62HP/04/180SF SN BK BX**Weidmüller Interface GmbH & Co. KG**

Klingenbergstraße 26

D-32758 Detmold

Germany

www.weidmueller.com**Accessories****Crimping tools**

Outils à sertir pour embouts nus et isolés

- Le verrouillage forcé garantit la qualité du sertissage
- Possibilité de déverrouillage en cas de fausse manoeuvre

Informations générales de commande

| | | |
|------------|----------------------------|--|
| Type | PZ 6/5 | Version |
| Référence | 9011460000 | Presse, Outil de sertissage pour embouts, 0.25mm², 6mm², |
| GTIN (EAN) | 4008190165352 | Sertissage avec indentation trapézoïdale |
| Qté. | 1 ST | |

BVZ 7.62HP/04/180SF SN BK BX

Weidmüller Interface GmbH & Co. KG

Klingenbergstraße 26

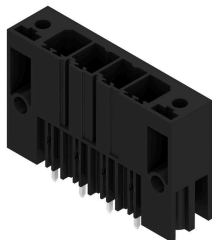
D-32758 Detmold

Germany

www.weidmueller.com

Counterpart

SV 7.62HP 180SF SN

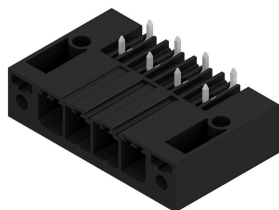


Connecteur mâle puissant monorangée, juxtaposable sans perte de pôles ou avec système de brides breveté pour verrouillage rapide et sans outil. Fiabilité de raccordement et de fonctionnement maximale grâce à une face d'enfichage qui empêche tout raccordement erroné, avec une diversité de codage unique, fixations supplémentaires de la bride. Longueur des picots 3,5 mm optimisée pour la soudure à la vague sans plomb.

Informations générales de commande

| | | |
|------------|----------------------------|---|
| Type | SV 7.62HP/04/180SF 3.5S... | Version |
| Référence | 1930840000 | Connecteur pour circuit imprimé, Connecteur mâle, Bride vissée/ |
| GTIN (EAN) | 4032248580811 | encliquetable, Raccordement soudé THT, 7.62 mm, Nombre de pôles: |
| Qté. | 36 ST | 4, 180°, Longueur du picot à souder (l): 3.5 mm, étamé, noir, Boîte |

SV 7.62HP 270SF SN



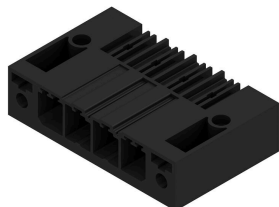
Connecteurs mâles puissants pour courants forts monorangées, juxtaposable sans perte de pôles ou avec système de brides breveté pour verrouillage rapide et sans outil.

Fiabilité de raccordement et de fonctionnement maximale grâce à une face d'enfichage qui empêche tout raccordement erroné, une diversité de codage unique et une fixation supplémentaire sur la bride.

Informations générales de commande

| | | |
|------------|----------------------------|---|
| Type | SV 7.62HP/04/270SF 3.5S... | Version |
| Référence | 1931500000 | Connecteur pour circuit imprimé, Connecteur mâle, Bride vissée/ |
| GTIN (EAN) | 4032248581535 | encliquetable, Raccordement soudé THT, 7.62 mm, Nombre de pôles: |
| Qté. | 36 ST | 4, 270°, Longueur du picot à souder (l): 3.5 mm, étamé, noir, Boîte |

SV 7.62HP 90SF SN



Connecteurs mâles puissants pour courants forts monorangées, juxtaposable sans perte de pôles ou avec système de brides breveté pour verrouillage rapide et sans outil.

Fiabilité de raccordement et de fonctionnement maximale grâce à une face d'enfichage qui empêche tout raccordement erroné, une diversité de codage unique et une fixation supplémentaire sur la bride.

Informations générales de commande

| | | |
|------------|----------------------------|--|
| Type | SV 7.62HP/04/90SF 3.5SN... | Version |
| Référence | 1930510000 | Connecteur pour circuit imprimé, Connecteur mâle, Bride vissée/ |
| GTIN (EAN) | 4032248580484 | encliquetable, Raccordement soudé THT, 7.62 mm, Nombre de pôles: |
| Qté. | 36 ST | 4, 90°, Longueur du picot à souder (l): 3.5 mm, étamé, noir, Boîte |

BVZ 7.62HP/04/180SF SN BK BX

Weidmüller Interface GmbH & Co. KG

Klingenbergstraße 26

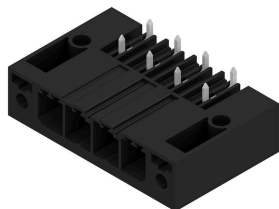
D-32758 Detmold

Germany

www.weidmueller.com

Counterpart

SV-SMT 7.62HP 270SF BX



OMNIMATE Power BV / SV 7.62HP – La classe de puissance 28 kVA

Des solutions adaptées précises pour les porteurs de puissance

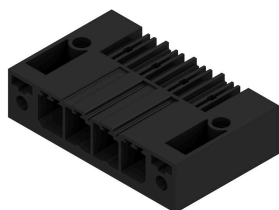
Davantage de réserves de puissance pour davantage de capacité de charge :

grâce à une grande capacité de raccordement, une capacité de surcharge élevée et un très grand choix de variantes et d'accessoires, la classe moyenne du système de connecteur enfichable de puissance OMNIMATE Power BV / SV 7.62HP est le porteur de puissance de la série HP. HP correspond aux initiales de « Hautes Performances » - ceci ne signifie pas seulement les courant maximal jusqu'à 50 °C sans derating, mais aussi l'agrément illimité selon la norme UL pour 600 V. Par ailleurs, ces connecteurs débrochables satisfont à la protection des doigts exigée pour les réseaux TN à 400 V (+3,0 mm) conformément à la norme d'application CEI 61800-5-1.

Informations générales de commande

| | | |
|------------|----------------------------|---|
| Type | SV-SMT 7.62HP/04/270SF ... | Version |
| Référence | 2499960000 | Connecteur pour circuit imprimé, Connecteur mâle, Bride vissée, |
| GTIN (EAN) | 4050118513387 | Raccordement soudé THT/THR, 7.62 mm, Nombre de pôles: 4, 270°, |
| Qté. | 36 ST | Longueur du picot à souder (l): 2.6 mm, étamé, noir, Boîte |
| Type | SV-SMT 7.62HP/04/270SF ... | Version |
| Référence | 2498910000 | Connecteur pour circuit imprimé, Connecteur mâle, Bride vissée, |
| GTIN (EAN) | 4050118512045 | Raccordement soudé THT/THR, 7.62 mm, Nombre de pôles: 4, 270°, |
| Qté. | 50 ST | Longueur du picot à souder (l): 3.5 mm, étamé, noir, Boîte |

SV-SMT 7.62HP 90SF BX



OMNIMATE Power BV / SV 7.62HP – La classe de puissance 28 kVA

Des solutions adaptées précises pour les porteurs de puissance

Davantage de réserves de puissance pour davantage de capacité de charge :

grâce à une grande capacité de raccordement, une capacité de surcharge élevée et un très grand choix de variantes et d'accessoires, la classe moyenne du système de connecteur enfichable de puissance OMNIMATE Power BV / SV 7.62HP est le porteur de puissance de la série HP. HP correspond aux initiales de « Hautes Performances » - ceci ne signifie pas seulement les courant maximal jusqu'à 50 °C sans derating, mais aussi l'agrément illimité selon la norme UL pour 600 V. Par ailleurs, ces connecteurs débrochables satisfont à la protection des doigts exigée pour les réseaux TN à 400 V (+3,0 mm) conformément à la norme d'application CEI 61800-5-1.

BVZ 7.62HP/04/180SF SN BK BX

Weidmüller Interface GmbH & Co. KG
 Klingenbergstraße 26
 D-32758 Detmold
 Germany

www.weidmueller.com

Counterpart**Informations générales de commande**

| | | |
|------------|----------------------------|---|
| Type | SV-SMT 7.62HP/04/90SF 2... | Version |
| Référence | 2499620000 | Connecteur pour circuit imprimé, Connecteur mâle, Bride vissée, |
| GTIN (EAN) | 4050118513035 | Raccordement soudé THT/THR, 7.62 mm, Nombre de pôles: 4, 90°, |
| Qté. | 36 ST | Longueur du picot à souder (l): 2.6 mm, étamé, noir, Boîte |
| Type | SV-SMT 7.62HP/04/90SF 3... | Version |
| Référence | 2498480000 | Connecteur pour circuit imprimé, Connecteur mâle, Bride vissée, |
| GTIN (EAN) | 4050118511703 | Raccordement soudé THT/THR, 7.62 mm, Nombre de pôles: 4, 90°, |
| Qté. | 50 ST | Longueur du picot à souder (l): 3.5 mm, étamé, noir, Boîte |

SVF 7.62HP/180SF

Connecteur mâle inversé à 180° avec raccordement PUSH IN pour câblage de terrain 6 mm² au pas de 7,62, réalisant une « version à trois brides » pour les blocs de jonction de traversée de boîtier. Convient aux boîtiers dont l'épaisseur de paroi ne dépasse pas 2 mm. Convient en outre idéalement comme solution de protection des doigts pour tensions inverses. Satisfait les exigences des normes UL1059 600 V classe C et CEI 61800-5-1.

Informations générales de commande

| | | |
|------------|----------------------------|---|
| Type | SVF 7.62HP/04/180SF SN ... | Version |
| Référence | 1060980000 | Connecteur pour circuit imprimé, Connecteur mâle, 7.62 mm, |
| GTIN (EAN) | 4032248810758 | Nombre de pôles: 4, 180°, PUSH IN sans actionneur, Raccordement à |
| Qté. | 30 ST | ressort, Plage de serrage, max. : 10 mm ² , Boîte |

SVZ 7.62HP 180SF SN

Connecteur mâle puissant avec l'étrier en acier éprouvé de Weidmüller, 100 % sans maintenance. Installation côte-à-côte sans perte de pôles ou avec système de brides multifonction breveté pour un verrouillage sûr, rapide et sans outils. Fiabilité de raccordement et de fonctionnement maximale grâce à une face d'enfichage qui empêche tout raccordement erroné, une diversité de codage unique, une protection contre les mauvais câblages. Permet un repérage.

Informations générales de commande

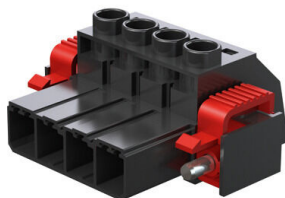
| | | |
|------------|----------------------------|---|
| Type | SVZ 7.62HP/04/180SF SN ... | Version |
| Référence | 1931980000 | Connecteur pour circuit imprimé, Connecteur mâle, 7.62 mm, |
| GTIN (EAN) | 4032248581993 | Nombre de pôles: 4, 180°, Raccordement vissé, Plage de serrage, |
| Qté. | 100 ST | max. : 6 mm ² , Boîte |
| Type | SVZ 7.62HP/04/180SF SN ... | Version |
| Référence | 2590730000 | Connecteur pour circuit imprimé, Connecteur mâle, 7.62 mm, |
| GTIN (EAN) | 4050118599053 | Nombre de pôles: 4, 180°, Raccordement vissé, Boîte |
| Qté. | 100 ST | |

BVZ 7.62HP/04/180SF SN BK BX**Weidmüller Interface GmbH & Co. KG**

Klingenbergstraße 26

D-32758 Detmold

Germany

www.weidmueller.com**Counterpart****SVZ 7.62HP 180SFI SN**

Connecteur mâle puissant avec l'étrier en acier éprouvé de Weidmüller, 100 % sans maintenance. Installation côte-à-côte sans perte de pôles ou avec système de brides multifonction breveté pour un verrouillage sûr, rapide et sans outils. Fiabilité de raccordement et de fonctionnement maximale grâce à une face d'enfichage qui empêche tout raccordement erroné, une diversité de codage unique, une protection contre les mauvais câblages. Permet un repérage.

Informations générales de commande

| | | |
|------------|----------------------------|---|
| Type | SVZ 7.62HP/04/180SFI SN... | Version |
| Référence | 1932200000 | Connecteur pour circuit imprimé, Connecteur mâle, 7.62 mm, |
| GTIN (EAN) | 4032248582310 | Nombre de pôles: 4, 180°, Raccordement vissé, Plage de serrage, |
| Qté. | 100 ST | max. : 6 mm ² , Boîte |