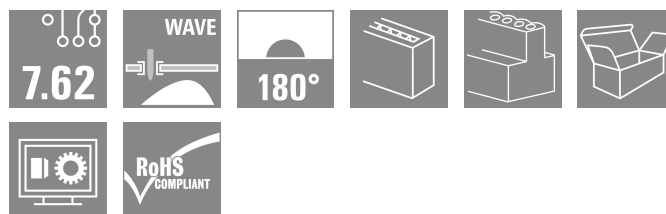
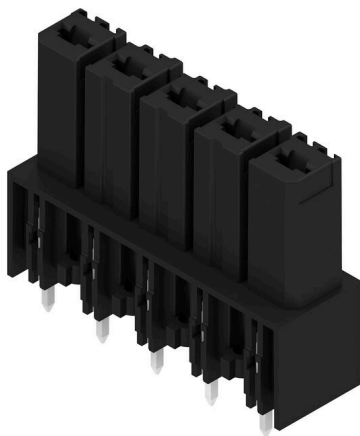


**BVL 7.62HP/05/180 3.5SN BK BX****Weidmüller Interface GmbH & Co. KG**

Klingenbergstraße 26

D-32758 Detmold

Germany

[www.weidmueller.com](http://www.weidmueller.com)**Illustration du produit**

Connecteur femelle puissant avec raccordement soudé. Installation côte-à-côte sans perte de pôles ou avec système de brides multifonction breveté pour un verrouillage sûr, rapide et sans outils. Fiabilité de raccordement et de fonctionnement maximale grâce à une face d'enfichage qui empêche tout raccordement erroné, avec une diversité de codage unique, une protection contre les câblages défectueux et un contact 4 points.

**Informations générales de commande**

|                    |  |
|--------------------|--|
| Version            | Connecteur pour circuit imprimé, Connecteur femelle, Fermé latéralement, Raccordement soudé THT, 7.62 mm, Nombre de pôles: 5, 180°, Longueur du picot à souder (l): 3.5 mm, étamé, noir, Boîte |
| Référence          | <a href="#">1928650000</a>   |
| Type               | BVL 7.62HP/05/180 3.5SN BK BX  |
| GTIN (EAN)         | 4032248578009  |
| Qté.               | 50 Pièce   |
| Indices de produit | IEC: 1000 V / 56.8 A<br>UL: 300 V / 42 A   |
| Emballage          | Boîte  |

Creation date 02.01.2026 08:23:39 MEZ

Catalogue status / Drawings

**BVL 7.62HP/05/180 3.5SN BK BX****Weidmüller Interface GmbH & Co. KG**

Klingenbergstraße 26

D-32758 Detmold

Germany

www.weidmueller.com

**Technical data****Agréments**

Agréments



ROHS Conforme

UL File Number Search [Site Web UL](#)

Certificat N° (cURus) E60693

**Dimensions et poids**

|            |         |                     |             |
|------------|---------|---------------------|-------------|
| Profondeur | 11.4 mm | Profondeur (pouces) | 0.4488 inch |
| Hauteur    | 31.4 mm | Hauteur (pouces)    | 1.2362 inch |
| Largeur    | 38.1 mm | Largeur (pouces)    | 1.5 inch    |
| Poids net  | 10.65 g |                     |             |

**Conformité environnementale du produit**

|                           |   |
|---------------------------|---|
| Statut de conformité RoHS | Conforme sans exemption                 |
| REACH SVHC                | Pas de SVHC au-dessus de 0,1 % en poids |

**Classifications**

|             |             |             |             |
|-------------|-------------|-------------|-------------|
| ETIM 8.0    | EC002637    | ETIM 9.0    | EC002637    |
| ETIM 10.0   | EC002637    | ECLASS 14.0 | 27-46-02-01 |
| ECLASS 15.0 | 27-46-02-01 |             |             |

**Paramètres système**

|  |                                     |  |                          |
|--|-------------------------------------|--|--------------------------|
| Famille de produits                      | OMNIMATE Power - série BV/SV 7.62HP | Type de raccordement                       | Raccordement sur platine |
| Pas en mm (P)                            | 7.62 mm                             | Pas en pouces (P)                          | 0.300 "                  |
| Nombre de pôles                          | 5                                   | L1 en mm                                   | 30.48 mm                 |
| L1 en pouce                              | 1.200 "                             | Nombre de séries                           | 1                        |
| Nombre de pôles                          | 1                                   | Protection au toucher selon DIN VDE 57 106 | protection doigt enfiché |
| Protection au toucher selon DIN VDE 0470 | IP 20                               | Degré de protection                        | IP20                     |
| Résistance de passage                    | 2,00 mΩ                             | Codable                                    | Oui                      |
| Cycles d'enfichage                       | 25                                  | Force d'enfichage/pôle, max.               | 7 N                      |
| Force d'extraction/pôle, max.            | 4 N                                 |  |                          |

**Données des matériaux**

|  |                   |                                      |                     |
|--|-------------------|--------------------------------------|---------------------|
| Matériau isolant                           | PA GF             | Couleur                              | noir                |
| Tableau des couleurs (similaire)           | RAL 9011          | Groupe de matériaux isolants         | II                  |
| Indice de Poursuite Comparatif (CTI)       | ≥ 500             | Résistance d'isolation               | ≥ 10 <sup>8</sup> Ω |
| Moisture Level (MSL)                       |                   | Classe d'inflammabilité selon UL 94  | V-0                 |
| Matériau des contacts                      | Alliage de cuivre | Surface du contact                   | étamé               |
| Structure en couches du raccordement soudé | 4...6 µm Sn matt  | Structure en couches du contact mâle | 4...6 µm Sn matt    |
| Température de stockage, min.              | -40 °C            | Température de stockage, max.        | 70 °C               |
| Température de fonctionnement, min.        | -50 °C            | Température de fonctionnement, max.  | 130 °C              |
| Plage de température montage, min.         | -25 °C            | Plage de température montage, max.   | 130 °C              |

## BVL 7.62HP/05/180 3.5SN BK BX

Weidmüller Interface GmbH &amp; Co. KG

Klingenbergstraße 26

D-32758 Detmold

Germany

www.weidmueller.com

## Technical data

## Données nominales selon CEI

|   |                  |   |         |
|---|------------------|---|---------|
| Courant nominal, nombre de pôles min. (Tu = 20 °C)                          | 56.8 A           | Courant nominal, nombre de pôles max. (Tu = 20 °C)                          | 41 A    |
| Courant nominal, nombre de pôles min. (Tu = 40 °C)                          | 41 A             | Courant nominal, nombre de pôles max. (Tu = 40 °C)                          | 41 A    |
| Tension de choc nominale pour classe de surtension/Degré de pollution II/2  | 1000 V           | Tension de choc nominale pour classe de surtension/Degré de pollution III/2 | 630 V   |
| Tension de choc nominale pour classe de surtension/Degré de pollution III/3 | 630 V            | Tension de choc nominale pour classe de surtension/Degré de pollution II/2  | 6 kV    |
| Tension de choc nominale pour classe de surtension/Degré de pollution III/2 | 6 kV             | Tension de choc nominale pour classe de surtension/Degré de pollution III/3 | 6 kV    |
| Tenue aux courants de faible durée  | 3 x 1s mit 420 A | Ligne de fuite, min.  | 9.66 mm |
| Espace libre, min.  | 6.9 mm           |   |         |

## Données nominales selon CSA

|   |  |   |                |
|---|--|---|----------------|
| Institut (CSA)                                      | CSA  | Certificat N° (CSA)                                 | 200039-1534443 |
| Tension nominale (groupe d'utilisation B / CSA)     | 300 V  | Tension nominale (groupe d'utilisation C / CSA)     | 300 V          |
| Tension nominale (groupe d'utilisation D / CSA)     | 600 V  | Courant nominal (groupe d'utilisation B / 35 A CSA) |                |
| Courant nominal (groupe d'utilisation C / 35 A CSA) |  | Courant nominal (groupe d'utilisation D / CSA)      | 5 A            |
| Référence aux valeurs approuvées                    | Les spécifications indiquent les valeurs maximales. Détails - voir le certificat d'agrément. |   |                |

## Données nominales selon UL 1059

|   |  |   |        |
|---|--|---|--------|
| Institut (cURus)  | CURUS  | Certificat N° (cURus)                                   | E60693 |
| Tension nominale (groupe d'utilisation B / UL 1059)     | 300 V  | Tension nominale (groupe d'utilisation C / UL 1059)     | 300 V  |
| Tension nominale (groupe d'utilisation D / UL 1059)     | 600 V  | Courant nominal (groupe d'utilisation B / 42 A UL 1059) |        |
| Courant nominal (groupe d'utilisation C / 42 A UL 1059) |  | Courant nominal (groupe d'utilisation D / UL 1059)      | 5 A    |
| Ligne de fuite, min.                                    | 9.66 mm  | Ligne d'air, min.                                       | 6.9 mm |
| Référence aux valeurs approuvées                        | Les spécifications indiquent les valeurs maximales. Détails - voir le certificat d'agrément. |   |        |

## Emballage

|             |           |              |           |
|-------------|-----------|--------------|-----------|
| Emballage   | Boîte     | Longueur VPE | 183.00 mm |
| Largeur VPE | 113.00 mm | Hauteur VPE  | 90.00 mm  |

## Contrôles de type

|  |            |   |
|--|------------|---|
| Test : durabilité des marquages                    | Norme      | DIN EN 61984 section 7.3.2 / 09.02 en tenant compte de DIN EN 60068-2-70 / 07.96  |
|  | Test       | marque d'origine, identification du type, pas, type de matériau                   |
|  | Évaluation | disponible  |
|  | Test       | longévité   |
|  | Évaluation | réussite  |
| Test : mauvais engagement (non-interchangeabilité) | Norme      | DIN EN 61984 section 6.3 et 6.9.1 / 09.02, DIN CEI 512 partie 7 section 5 / 05.94 |
|  | Test       | tourné à 180° avec éléments de codage   |

**BVL 7.62HP/05/180 3.5SN BK BX****Weidmüller Interface GmbH & Co. KG**

Klingenbergstraße 26

D-32758 Detmold

Germany

[www.weidmueller.com](http://www.weidmueller.com)**Technical data**

|            |                                      |
|------------|--------------------------------------|
| Évaluation | réussite                             |
| Test       | Tourné à 180 sans éléments de codage |
| Évaluation | réussite                             |

**Note importante**

|                |  |
|----------------|--|
| Conformité IPC | Conformité : les produits sont conçus, fabriqués et livrés selon des normes internationales reconnues ; et ils sont conformes aux caractéristiques garanties dans la fiche de données / respectent les propriétés décoratives selon IPC-A-610 « Classe 2 ». Des requêtes supplémentaires sur le produit peuvent être évaluées sur demande.   |
| Remarques      | <ul style="list-style-type: none"><li>• Additional variants on request</li><li>• Rated current related to rated cross-section &amp; min. No. of poles.</li><li>• P on drawing = pitch</li><li>• Rated data refer only to the component itself. Clearance and creepage distances to other components are to be designed in accordance with the relevant application standards.</li><li>• In accordance with IEC 61984, OMNIMATE-connectors are connectors without breaking capacity (COC). During designated use, connectors are not allowed to be engaged or disengaged when live or under load</li><li>• Long term storage of the product with average temperature of 50 °C and maximum humidity 70%, 36 months</li></ul> |

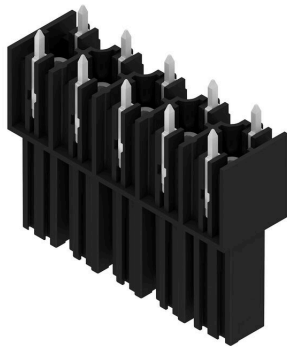
## BVL 7.62HP/05/180 3.5SN BK BX

**Weidmüller Interface GmbH & Co. KG**  
Klingenbergstraße 26  
D-32758 Detmold  
Germany

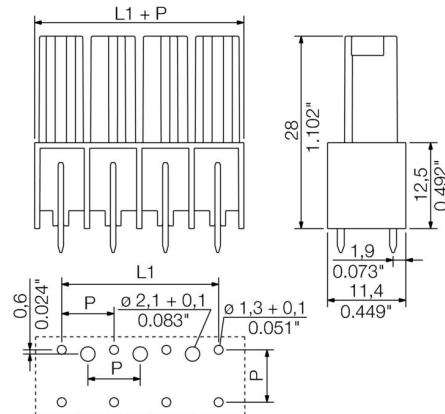
www.weidmueller.com

## Drawings

### Illustration du produit

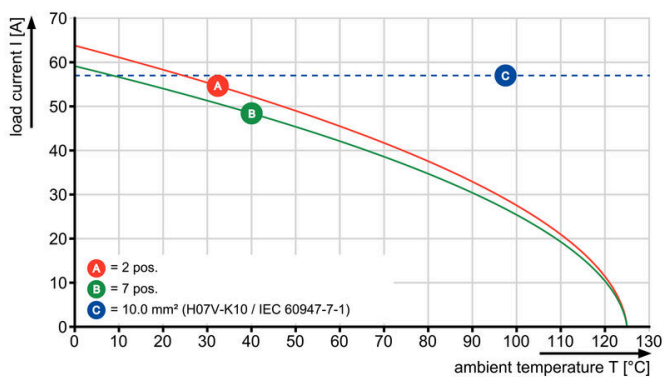


### Dimensional drawing



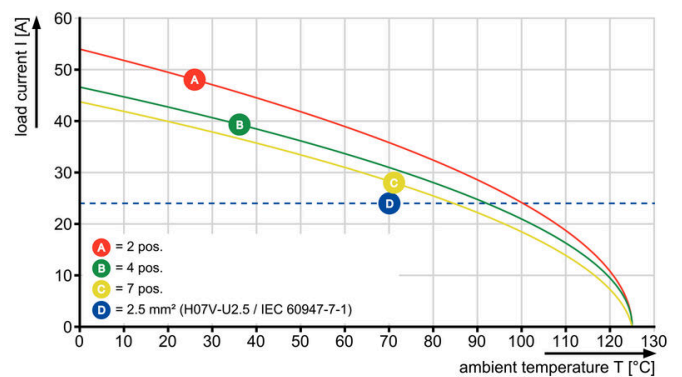
### Graph

BVL 7.62HP/./180 - SVZ 7.62HP/./180



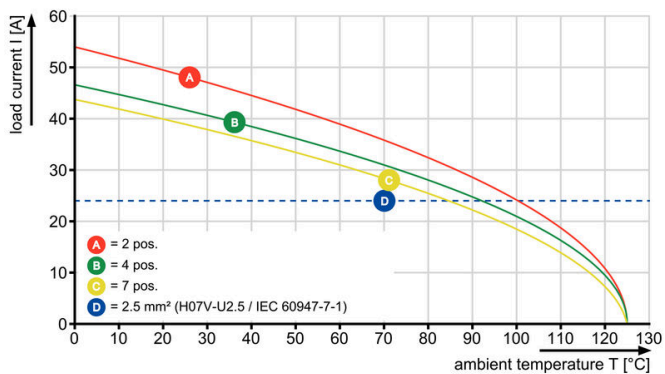
### Graph

BVL 7.62HP/./180 - SV 7.62HP/./180



### Graph

BVL 7.62HP/./180 - SV 7.62HP/./90



**BVL 7.62HP/05/180 3.5SN BK BX****Weidmüller Interface GmbH & Co. KG**Klingenbergstraße 26  
D-32758 Detmold  
Germany[www.weidmueller.com](http://www.weidmueller.com)**Accessories****Éléments de codage**

La technique de raccordement débrochable pour électronique de puissance est optimisée pour la technique moderne d'entraînement, par exemple les démarreurs- moteurs, les convertisseurs de fréquence et les servorégulateurs.

ONMIMATE Power établit les standards par une sécurité accrue et des solutions innovantes telles que des pièces de blindage débrochables, des contacts de signaux intégrés ou encore une utilisation à une seule main.

Les 3 séries de produits vous offrent d'autres avantages :

- Échelonnement indiqué pour l'application : de la connexion compacte 4 mm<sup>2</sup> pour 29 A (IEC) ou 20 A (UL) jusqu'à la connexion robuste 16mm<sup>2</sup> pour 76 A (IEC) ou 54 A (UL)
- Utilisation illimitée jusqu'à 1000V (IEC) ou 600 V (UL)
- Possibilités de fixation variées, optimisées pour l'application

Notre service:

Formez vos connecteurs individuels simplement par configurateur de produit.

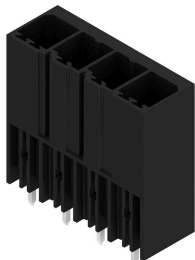
**Informations générales de commande**

|            |                            |  |
|------------|----------------------------|--|
| Type       | BV/SV 7.62HP KO            | Version  |
| Référence  | <a href="#">1937590000</a> | Connecteur pour circuit imprimé, Accessoires, Élément de codage, |
| GTIN (EAN) | 4032248608881              | noir, Nombre de pôles: 1   |
| Qté.       | 50 ST                      |  |

**BVL 7.62HP/05/180 3.5SN BK BX**

**Weidmüller Interface GmbH & Co. KG**  
 Klingenbergstraße 26  
 D-32758 Detmold  
 Germany

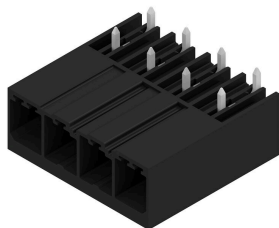
www.weidmueller.com

**Counterpart****SV 7.62HP 180G SN**

Connecteur mâle puissant monorangée, juxtaposable sans perte de pôles ou avec système de brides breveté pour verrouillage rapide et sans outil. Fiabilité de raccordement et de fonctionnement maximale grâce à une face d'enfichage qui empêche tout raccordement erroné, avec une diversité de codage unique, fixations supplémentaires de la bride. Longueur des picots 3,5 mm optimisée pour la soudure à la vague sans plomb.

**Informations générales de commande**

|            |                            |   |
|------------|----------------------------|---|
| Type       | SV 7.62HP/05/180G 3.5SN... | Version   |
| Référence  | <a href="#">1930630000</a> | Connecteur pour circuit imprimé, Connecteur mâle, Fermé             |
| GTIN (EAN) | 4032248580606              | latéralement, Raccordement soudé THT, 7.62 mm, Nombre de pôles:     |
| Qté.       | 48 ST                      | 5, 180°, Longueur du picot à souder (l): 3.5 mm, étamé, noir, Boîte |

**SV 7.62HP 270G SN**

Connecteurs mâles puissants pour courants forts monorangées, juxtaposable sans perte de pôles ou avec système de brides breveté pour verrouillage rapide et sans outil. Fiabilité de raccordement et de fonctionnement maximale grâce à une face d'enfichage qui empêche tout raccordement erroné, une diversité de codage unique et une fixation supplémentaire sur la bride.

**Informations générales de commande**

|            |                            |   |
|------------|----------------------------|---|
| Type       | SV 7.62HP/05/270G 3.5SN... | Version   |
| Référence  | <a href="#">1931290000</a> | Connecteur pour circuit imprimé, Connecteur mâle, Fermé             |
| GTIN (EAN) | 4032248581320              | latéralement, Raccordement soudé THT, 7.62 mm, Nombre de pôles:     |
| Qté.       | 48 ST                      | 5, 270°, Longueur du picot à souder (l): 3.5 mm, étamé, noir, Boîte |

**SV 7.62HP 90G SN**

Connecteurs mâles puissants pour courants forts monorangées, juxtaposable sans perte de pôles ou avec système de brides breveté pour verrouillage rapide et sans outil. Fiabilité de raccordement et de fonctionnement maximale grâce à une face d'enfichage qui empêche tout raccordement erroné, une diversité de codage unique et une fixation supplémentaire sur la bride.

**Informations générales de commande**

|            |                            |  |
|------------|----------------------------|--|
| Type       | SV 7.62HP/05/90G 3.5SN ... | Version  |
| Référence  | <a href="#">1930300000</a> | Connecteur pour circuit imprimé, Connecteur mâle, Fermé            |
| GTIN (EAN) | 4032248580170              | latéralement, Raccordement soudé THT, 7.62 mm, Nombre de pôles:    |
| Qté.       | 48 ST                      | 5, 90°, Longueur du picot à souder (l): 3.5 mm, étamé, noir, Boîte |

## BVL 7.62HP/05/180 3.5SN BK BX

Weidmüller Interface GmbH &amp; Co. KG

Klingenbergstraße 26

D-32758 Detmold

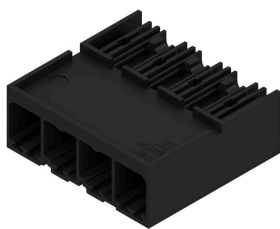
Germany

www.weidmueller.com

## Counterpart

|            |                            |  |
|------------|----------------------------|--|
| Type       | SV 7.62HP/05/90G 3.5SN ... | Version  |
| Référence  | <a href="#">2465330000</a> | Connecteur pour circuit imprimé, Connecteur mâle, Fermé            |
| GTIN (EAN) | 4050118479775              | latéralement, Raccordement soudé THT, 7.62 mm, Nombre de pôles:    |
| Qté.       | 48 ST                      | 5, 90°, Longueur du picot à souder (l): 3.5 mm, étamé, noir, Boîte |

## SV-SMT 7.62HP 270G BX



OMNIMATE Power BV / SV 7.62HP – La classe de puissance 28 kVA

Des solutions adaptées précises pour les porteurs de puissance

Davantage de réserves de puissance pour davantage de capacité de charge :

grâce à une grande capacité de raccordement, une capacité de surcharge élevée et un très grand choix de variantes et d'accessoires, la classe moyenne du système de connecteur enfichable de puissance OMNIMATE Power BV / SV 7.62HP est le porteur de puissance de la série HP. HP correspond aux initiales de « Hautes Performances » - ceci ne signifie pas seulement les courant maximal jusqu'à 50 °C sans derating, mais aussi l'agrément illimité selon la norme UL pour 600 V. Par ailleurs, ces connecteurs débrochables satisfont à la protection des doigts exigée pour les réseaux TN à 400 V (+3,0 mm) conformément à la norme d'application CEI 61800-5-1.

## Informations générales de commande

|            |                            |  |
|------------|----------------------------|--|
| Type       | SV-SMT 7.62HP/05/270G 2... | Version  |
| Référence  | <a href="#">2499360000</a> | Connecteur pour circuit imprimé, Connecteur mâle, Fermé                    |
| GTIN (EAN) | 4050118512601              | latéralement, Raccordement soudé THT/THR, 7.62 mm, Nombre de               |
| Qté.       | 48 ST                      | pôles: 5, 270°, Longueur du picot à souder (l): 2.6 mm, étamé, noir, Boîte |
| Type       | SV-SMT 7.62HP/05/270G 3... | Version  |
| Référence  | <a href="#">2498420000</a> | Connecteur pour circuit imprimé, Connecteur mâle, Fermé                    |
| GTIN (EAN) | 4050118511642              | latéralement, Raccordement soudé THT/THR, 7.62 mm, Nombre de               |
| Qté.       | 50 ST                      | pôles: 5, 270°, Longueur du picot à souder (l): 3.5 mm, étamé, noir, Boîte |



## BVL 7.62HP/05/180 3.5SN BK BX

Weidmüller Interface GmbH &amp; Co. KG

Klingenbergstraße 26

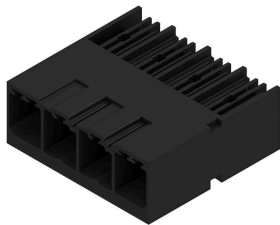
D-32758 Detmold

Germany

www.weidmueller.com

## Counterpart

## SV-SMT 7.62HP 90G BX



OMNIMATE Power BV / SV 7.62HP – La classe de puissance 28 kVA

Des solutions adaptées précises pour les porteurs de puissance

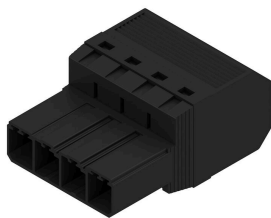
Davantage de réserves de puissance pour davantage de capacité de charge :

grâce à une grande capacité de raccordement, une capacité de surcharge élevée et un très grand choix de variantes et d'accessoires, la classe moyenne du système de connecteur enfichable de puissance OMNIMATE Power BV / SV 7.62HP est le porteur de puissance de la série HP. HP correspond aux initiales de « Hautes Performances » - ceci ne signifie pas seulement les courant maximal jusqu'à 50 °C sans derating, mais aussi l'agrément illimité selon la norme UL pour 600 V. Par ailleurs, ces connecteurs débrochables satisfont à la protection des doigts exigée pour les réseaux TN à 400 V (+3,0 mm) conformément à la norme d'application CEI 61800-5-1.

## Informations générales de commande

|            |                            |   |
|------------|----------------------------|---|
| Type       | SV-SMT 7.62HP/05/90G 2.... | Version   |
| Référence  | <a href="#">2499560000</a> | Connecteur pour circuit imprimé, Connecteur mâle, Fermé                   |
| GTIN (EAN) | 4050118512861              | latéralement, Raccordement soudé THT/THR, 7.62 mm, Nombre de              |
| Qté.       | 48 ST                      | pôles: 5, 90°, Longueur du picot à souder (l): 2.6 mm, étamé, noir, Boîte |
| Type       | SV-SMT 7.62HP/05/90G 3.... | Version   |
| Référence  | <a href="#">2498370000</a> | Connecteur pour circuit imprimé, Connecteur mâle, Fermé                   |
| GTIN (EAN) | 4050118511604              | latéralement, Raccordement soudé THT/THR, 7.62 mm, Nombre de              |
| Qté.       | 50 ST                      | pôles: 5, 90°, Longueur du picot à souder (l): 3.5 mm, étamé, noir, Boîte |

## SVF 7.62HP/180G



Connecteur mâle inversé à 180° avec raccordement PUSH IN pour câblage de terrain 6 mm<sup>2</sup> au pas de 7,62, réalisant une « version à trois brides » pour les blocs de jonction de traversée de boîtier. Convient aux boîtiers dont l'épaisseur de paroi ne dépasse pas 2 mm. Convient en outre idéalement comme solution de protection des doigts pour tensions inverses. Satisfait les exigences des normes UL1059 600 V classe C et CEI 61800-5-1.

## Informations générales de commande

|            |                            |   |
|------------|----------------------------|---|
| Type       | SVF 7.62HP/05/180G SN B... | Version   |
| Référence  | <a href="#">1060870000</a> | Connecteur pour circuit imprimé, Connecteur mâle, 7.62 mm,        |
| GTIN (EAN) | 4032248810840              | Nombre de pôles: 5, 180°, PUSH IN sans actionneur, Raccordement à |
| Qté.       | 40 ST                      | ressort, Plage de serrage, max. : 10 mm <sup>2</sup> , Boîte      |

## BVL 7.62HP/05/180 3.5SN BK BX

Weidmüller Interface GmbH &amp; Co. KG

Klingenbergstraße 26

D-32758 Detmold

Germany

www.weidmueller.com

## Counterpart

## SVZ 7.62HP 180 SN

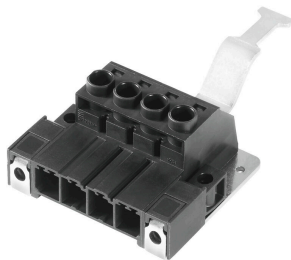


Connecteur mâle puissant avec l'étrier en acier éprouvé de Weidmüller, 100 % sans maintenance. Installation côte-à-côte sans perte de pôles ou avec système de brides multifonction breveté pour un verrouillage sûr, rapide et sans outils. Fiabilité de raccordement et de fonctionnement maximale grâce à une face d'enfichage qui empêche tout raccordement erroné, une diversité de codage unique, une protection contre les mauvais câblages. Permet un repérage.

## Informations générales de commande

|            |                            |   |
|------------|----------------------------|---|
| Type       | SVZ 7.62HP/05/180G SN B... | Version   |
| Référence  | <a href="#">1931660000</a> | Connecteur pour circuit imprimé, Connecteur mâle, 7.62 mm,      |
| GTIN (EAN) | 4032248581658              | Nombre de pôles: 5, 180°, Raccordement vissé, Plage de serrage, |
| Qté.       | 50 ST                      | max. : 6 mm², Boîte   |

## SVZ 7.62HP 180SH180 SN



Connecteur mâle puissant avec l'étrier en acier éprouvé de Weidmüller, 100 % sans maintenance. Installation côte-à-côte sans perte de pôles ou avec système de brides multifonction breveté pour un verrouillage sûr, rapide et sans outils. Fiabilité de raccordement et de fonctionnement maximale grâce à une face d'enfichage qui empêche tout raccordement erroné, une diversité de codage unique, une protection contre les mauvais câblages. Permet un repérage.

## Informations générales de commande

|            |                            |   |
|------------|----------------------------|---|
| Type       | SVZ 7.62HP/05/180SH180 ... | Version   |
| Référence  | <a href="#">1932480000</a> | Connecteur pour circuit imprimé, Connecteur mâle, 7.62 mm,      |
| GTIN (EAN) | 4032248583591              | Nombre de pôles: 5, 180°, Raccordement vissé, Plage de serrage, |
| Qté.       | 25 ST                      | max. : 6 mm², Boîte   |

## SVZ 7.62HP 180SH180C SN



Connecteur mâle puissant avec l'étrier en acier éprouvé de Weidmüller, 100 % sans maintenance. Installation côte-à-côte sans perte de pôles ou avec système de brides multifonction breveté pour un verrouillage sûr, rapide et sans outils. Fiabilité de raccordement et de fonctionnement maximale grâce à une face d'enfichage qui empêche tout raccordement erroné, une diversité de codage unique, une protection contre les mauvais câblages. Permet un repérage.

## Informations générales de commande

|            |                            |   |
|------------|----------------------------|---|
| Type       | SVZ 7.62HP/05/180RSH180... | Version   |
| Référence  | <a href="#">1951170000</a> | Connecteur pour circuit imprimé, Connecteur mâle, 7.62 mm,      |
| GTIN (EAN) | 4032248630141              | Nombre de pôles: 5, 180°, Raccordement vissé, Plage de serrage, |
| Qté.       | 25 ST                      | max. : 6 mm², Boîte   |

**BVL 7.62HP/05/180 3.5SN BK BX****Weidmüller Interface GmbH & Co. KG**

Klingenbergstraße 26

D-32758 Detmold

Germany

[www.weidmueller.com](http://www.weidmueller.com)**Counterpart****SVZ 7.62HP 180SH180I SN**

Connecteur mâle puissant avec l'étrier en acier éprouvé de Weidmüller, 100 % sans maintenance. Installation côte-à-côte sans perte de pôles ou avec système de brides multifonction breveté pour un verrouillage sûr, rapide et sans outils. Fiabilité de raccordement et de fonctionnement maximale grâce à une face d'enfichage qui empêche tout raccordement erroné, une diversité de codage unique, une protection contre les mauvais câblages. Permet un repérage.

**Informations générales de commande**

|            |                            |   |
|------------|----------------------------|---|
| Type       | SVZ 7.62HP/05/180SH180...  | Version   |
| Référence  | <a href="#">1932520000</a> | Connecteur pour circuit imprimé, Connecteur mâle, 7.62 mm,      |
| GTIN (EAN) | 4032248584130              | Nombre de pôles: 5, 180°, Raccordement vissé, Plage de serrage, |
| Qté.       | 25 ST                      | max. : 6 mm <sup>2</sup> , Boîte                                |