

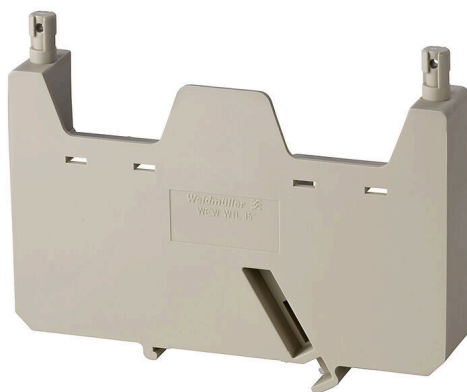
WEW WTL 35**Weidmüller Interface GmbH & Co. KG**

Klingenbergstraße 26

D-32758 Detmold

Germany

www.weidmueller.com

Illustration du produit

Câblage d'un transformateur de courant et de tension
Avec nos blocs de jonction de test sectionnables avec
raccordement à vis et ressort, créez tous les circuits de
convertisseurs essentiels pour une mesure sûre et perfec-
tionnée du courant, de la tension et de la puissance.

Informations générales de commande

Version	Série W, Equerre de blocage
Référence	1925040000
Type	WEW WTL 35
GTIN (EAN)	4032248566143
Qté.	10 Pièce

Technical data

Agréments

ROHS	Conforme
------	----------

Dimensions et poids

Profondeur	79 mm	Profondeur (pouces)	3.1102 inch
Hauteur	100 mm	Hauteur (pouces)	3.937 inch
Largeur	18 mm	Largeur (pouces)	0.7087 inch
Poids net	27.1 g		

Températures

Température de stockage	-25 °C...55 °C	Température ambiante	-50 °C...75 °C
Température d'utilisation permanente, min.	-50 °C	Température d'utilisation permanente, max.	120 °C

Conformité environnementale du produit

Statut de conformité RoHS	Conforme sans exemption
REACH SVHC	Pas de SVHC au-dessus de 0,1 % en poids

Classifications

ETIM 8.0	EC001041	ETIM 9.0	EC001041
ETIM 10.0	EC001041	ECLASS 14.0	27-25-03-02
ECLASS 15.0	27-25-03-02		

Autres caractéristiques techniques

Instruction de montage	Montage direct	Type de montage	Vissé
Verrouillage	vissable		

Caractéristiques des matériaux

Matériau de base	Wemid	Couleur	Beige foncé
Classe d'inflammabilité selon UL 94	V-0		

Caractéristiques du système

Barrette de liaison équipée	TS 35
-----------------------------	-------

Dimensions

Décalage TS 35	50 mm
----------------	-------

Généralités

Instruction de montage	Montage direct	Barrette de liaison équipée	TS 35
------------------------	----------------	-----------------------------	-------