

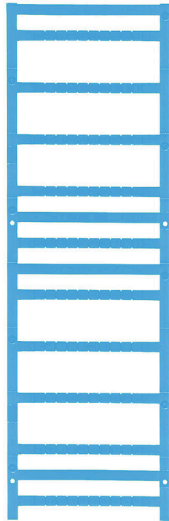
**MF-W 5/5 MINI MC NE BL****Weidmüller Interface GmbH & Co. KG**

Klingenbergstraße 26

D-32758 Detmold

Germany

www.weidmueller.com



MultiFit est le système de repérage de Weidmüller employé pour d'autres fabricants de bornes. Comme le Dekafix de Weidmüller, les repérages MultiFit sont livrés imprimés et prêts à l'emploi (impression standard).

Lors de la première utilisation du MultiFit, nous recommandons de faire un test avec des échantillons de repères sur les bornes utilisées.

- Un repère unique adapté à différentes marques de blocs de jonction
- Repères prêts à l'emploi avec impression en standard
- Marqueurs vierges pour l'impression avec le PrintJet CONNECT ou le Plotter
- Fourniture de repères imprimés personnalisés conformément aux données CAO ou aux demandes du client
- Un système de marquage pour toutes les applications. Pour impression personnalisée : Veuillez nous envoyer un fichier dans le format de notre logiciel de repérage M-Print PRO ou M-Print PRO Online (sans installation) pour vos spécifications de repérage.

**Informations générales de commande**

Version	MultiFit, Terminal marker, 5 x 5 mm, Pas en mm (P): 5.00 WAGO, Legrand, Entrelec, bleu
Référence	<a href="#">1924270000</a>
Type	MF-W 5/5 MINI MC NE BL
GTIN (EAN)	4032248563265
Qté.	500 Pièce

## MF-W 5/5 MINI MC NE BL

Weidmüller Interface GmbH & Co. KG  
Klingenbergstraße 26  
D-32758 Detmold  
Germany

www.weidmueller.com

## Caractéristiques techniques

## Agréments

ROHS	Conforme
------	----------

## Dimensions et poids

Hauteur	5 mm	Hauteur (pouces)	0.1968 inch
Largeur	5 mm	Largeur (pouces)	0.1968 inch
Poids net	0.15 g		

## Températures

plage de température d'utilisation	-40...100 °C
------------------------------------	--------------

## Conformité environnementale du produit

Statut de conformité RoHS	Conforme sans exemption		
REACH SVHC	Pas de SVHC au-dessus de 0,1 % en poids		
Empreinte carbone du produit	Du berceau à la porte	0.001 kg CO2 eq.	

## Classifications

ETIM 8.0	EC000761	ETIM 9.0	EC000761
ETIM 10.0	EC000761	ECLASS 14.0	27-28-11-01
ECLASS 15.0	27-28-11-01		

## Caractéristiques générales

Couleur du matériau selon code couleurs	6		
Type d'impression	vierge		
Largeur	5 mm		
Classe d'inflammabilité selon UL 94	V-2		
Plage de température d'utilisation, max.	100 °C		
Plage de température d'utilisation, min.	-40 °C		
Couleur	bleu		
Halogène	Non		
Matériau de base	Polyamide 66		
Caractères imprimés	vierge		
Nombre de repérages par unité d'emballage	Type de conditionnement	MultiCard	
imprimante compatible	<a href="#">PRINTJET CONNECT</a> , <a href="#">MCP BASIC 2</a> , <a href="#">MCP PLUS 2</a>		
Nombre de repérages par combinaison	1 MultiCard = Terminal marker		
plage de température d'utilisation	-40...100 °C		
Application / fabricant	WAGO, Legrand, Entrelec		

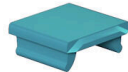
## Repères de blocs de jonction

Pas en mm (P)	5.00 mm
---------------	---------

## Fiche de données

**MF-W 5/5 MINI MC NE BL**

## Dessins



## Dessin

