

## ESO 8/20 DIN A4 GE

Weidmüller Interface GmbH &amp; Co. KG

Klingenbergstraße 26

D-32758 Detmold

Germany

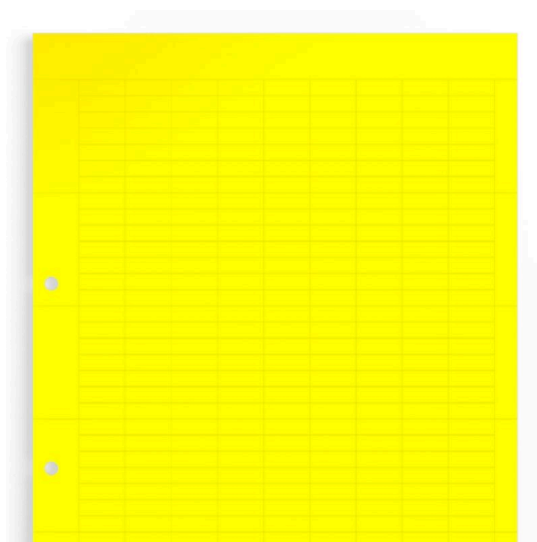
[www.weidmueller.com](http://www.weidmueller.com)

Figure similaire

## Informations générales de commande

Version	Repères de bornes, Repérages d'inserts, 20 x 7 mm, jaune
Référence	<a href="#">1919900000</a>
Type	ESO 8/20 DIN A4 GE
GTIN (EAN)	4032248556908
Qté.	10 Pièce
Statut de livraison	Cet article ne sera plus disponible à l'avenir.
Disponible jusqu'à	2025-08-31T00:00:00+02:00
Produit de remplacement	<a href="#">ELS 8/20 MM GE</a>

## ESO 8/20 DIN A4 GE

**Weidmüller Interface GmbH & Co. KG**  
 Klingenbergstraße 26  
 D-32758 Detmold  
 Germany

www.weidmueller.com

## Caractéristiques techniques

## Agréments

ROHS	Conforme
------	----------

## Dimensions et poids

Profondeur	1 mm	Profondeur (pouces)	0.0394 inch
Hauteur	20 mm	Hauteur (pouces)	0.7874 inch
Largeur	7 mm	Largeur (pouces)	0.2756 inch
Poids net	13.5 g		

## Températures

plage de température d'utilisation	-40...80 °C
------------------------------------	-------------

## Conformité environnementale du produit

Statut de conformité RoHS	Conforme sans exemption
REACH SVHC	Pas de SVHC au-dessus de 0,1 % en poids

## Classifications

ETIM 6.0	EC000761	ETIM 7.0	EC000761
ETIM 8.0	EC000761	ETIM 9.0	EC000761
ETIM 10.0	EC000761	ECLASS 9.0	27-14-11-37
ECLASS 9.1	27-14-11-37	ECLASS 10.0	27-14-11-37
ECLASS 11.0	27-28-11-01	ECLASS 12.0	27-28-11-01
ECLASS 13.0	27-28-11-01	ECLASS 14.0	27-28-11-01
ECLASS 15.0	27-28-11-01		

## Caractéristiques générales

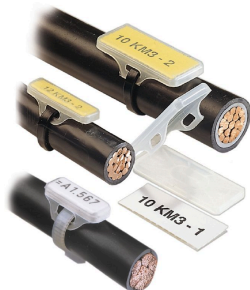
Couleur du matériau selon code couleurs	4	
Orientation de l'impression	honrizontal et vertical	
Nombre par feuille	342	
Largeur	7 mm	
Classe d'inflammabilité selon UL 94	HB	
Plage de température d'utilisation, max.	80 °C	
Plage de température d'utilisation, min.	-40 °C	
Couleur	jaune	
Matériau de base	Papier	
Caractères imprimés	sans	
Nombre de repérages par unité d'emballage	Type de conditionnement	Feuille d'étiquettes
Nombre de repérages par combinaison	1 Label sheet = Insert markers	
plage de température d'utilisation	-40...80 °C	

**Dessins**



## Accessoires

## WKM pour étiquette à glisser



La poche transparente et sans halogène du WKM offre une protection exceptionnelle contre les influences environnementales. La fixation ferme par collier de serrage lui permet de s'adapter à pratiquement toutes les sections de conducteur.

Les étiquettes marquées au préalable sont simplement placées dans le support WKH et fixées avec la barrette de fermeture. Les repères de câbles WKM sont la solution idéale pour une efficacité maximale du repérage sur site.

- Les avantages de l'utilisation des repères de câbles WKM
- Les étiquettes en papier et polyester peuvent être imprimées individuellement avec une imprimante de bureau conventionnelle
  - La conception robuste en association avec les étiquettes MultiCard ELS garantit une protection maximale contre les influences extérieures

## Informations générales de commande

Type	WKM 8/20	Version
Référence	<a href="#">1753490000</a>	WKM, Repères de fils et de câbles, 7 - 115 mm, 20 x 8 mm, Repères
GTIN (EAN)	4032248010615	de fils et de câbles, transparent
Qté.	50 ST	