

WTA 8 TN-KO

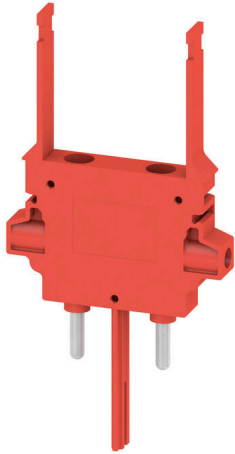
Weidmüller Interface GmbH & Co. KG

Klingenbergstraße 26

D-32758 Detmold

Germany

www.weidmueller.com



Adaptateurs de test et fiches de contrôle sont utilisés pour le raccordement électrique entre les blocs de jonction et l'équipement de tester. De cette façon, un contact électrique peut être établi à l'état filaire et les mesures peuvent être faites facilement.

Informations générales de commande

Version	Adaptateur de test (bloc de jonction), 1.5 mm ² , 205 V, 6 A
Référence	1915470000
Type	WTA 8 TN-KO
GTIN (EAN)	4032248548040
Qté.	25 Pièce
Dernière date de commande	2026-06-30T00:00:00+02:00

WTA 8 TN-KO

Weidmüller Interface GmbH & Co. KG
 Klingenbergstraße 26
 D-32758 Detmold
 Germany

www.weidmueller.com

Caractéristiques techniques

Agréments

ROHS Conforme

Dimensions et poids

Profondeur	71 mm	Profondeur (pouces)	2.7953 inch
Hauteur	39 mm	Hauteur (pouces)	1.5354 inch
Largeur	6 mm	Largeur (pouces)	0.2362 inch
Poids net	9.44 g		

Températures

Température de stockage	-25 °C...55 °C	Température ambiante	-50 °C...55 °C
Température d'utilisation permanente, min.	-50 °C	Température d'utilisation permanente, max.	100 °C

Conformité environnementale du produit

Statut de conformité RoHS	Conforme avec exemption
Exemption RoHS (le cas échéant/connue)	6c
REACH SVHC	Lead 7439-92-1
SCIP	e1c310ef-6b67-4efa-80a6-d307472f4de9

Classifications

ETIM 8.0	EC002555	ETIM 9.0	EC002555
ETIM 10.0	EC002555	ECLASS 14.0	27-25-03-04
ECLASS 15.0	27-25-03-04		

Autres caractéristiques techniques

avec ergots d'encliquetage	Non	Instruction de montage	Montage direct
----------------------------	-----	------------------------	----------------

Caractéristiques des matériaux

Matériau de base	Wemid	Couleur	Rouge
Classe d'inflammabilité selon UL 94	V-2		

Caractéristiques nominales

Section nominale	1.5 mm ²	Tension nominale	205 V
Courant nominal	6 A	Résistance de passage selon CEI 60947-7-x	1.83 mΩ

Puissance dissipée conformément à CEI 60947-7-x 0.56 W

Dimensions

Pas en mm (P)	6.00 mm	Hauteur avec TS 35	78 mm
---------------	---------	--------------------	-------

Généralités

Nombre de pôles	1	Instruction de montage	Montage direct
-----------------	---	------------------------	----------------

WTA 8 TN-KO

Weidmüller Interface GmbH & Co. KG

Klingenbergstraße 26

D-32758 Detmold

Germany

www.weidmueller.com

Caractéristiques techniques

Raccordement (raccordement nominal)

Longueur de dénudage	7 mm	Type de raccordement	Raccordement vissé
Section de raccordement du conducteur, 2.5 mm ² souple, max.		Section de raccordement du conducteur, 0.5 mm ² souple, min.	
Section de raccordement, semi-rigide, 2.5 mm ² max.		Section de raccordement du conducteur, 2.5 mm ² rigide, max.	
Section de raccordement du conducteur, 0.5 mm ² rigide, min.			