

## SM 27/18 K MC NE BL

**Weidmüller Interface GmbH & Co. KG**

Klingenbergstraße 26

D-32758 Detmold

Germany

[www.weidmueller.com](http://www.weidmueller.com)



Figure similaire



SM est un repère MultiCard pour le marquage des appareils de commande et de signalisation. Les étiquettes sont encliquetées sur les supports ou fixées grâce à la zone adhésive dont ils disposent. Des étiquettes personnalisées peuvent être créées avec les systèmes de marquage PrintJet CONNECT ou Plotter.

- Fabrication d'étiquettes rapide et bien adaptée aux besoins.
  - Pas de stock inutile d'étiquettes standard coûteuses
  - L'utilisation de PrintJet en remplacement de la gravure donne une impression de qualité très résistante
  - Pour les environnements extrêmes, nous recommandons le film protecteur ETO SM
  - Les supports sont utilisables pour les boutons-poussoirs Ø 22 mm ou 30 mm de Siemens, ABB, Moeller et Télé-mécanique
- Pour impression personnalisée : Veuillez nous envoyer un fichier dans le format de notre logiciel de repérage M-Print PRO ou M-Print PRO Online (sans installation) pour vos spécifications de repérage.

### Informations générales de commande

Version	SwitchMark, Repérage d'équipements et appareillages, 18 x 27 mm, bleu
Référence	<a href="#">1915330000</a>
Type	SM 27/18 K MC NE BL
GTIN (EAN)	4032248547975
Qté.	80 Pièce

## Caractéristiques techniques

## Agréments

ROHS	Conforme
------	----------

## Dimensions et poids

Profondeur	1 mm	Profondeur (pouces)	0.0394 inch
Hauteur	18 mm	Hauteur (pouces)	0.7087 inch
Largeur	27 mm	Largeur (pouces)	1.063 inch
Poids net	1.5 g		

## Températures

plage de température d'utilisation	-40...60 °C
------------------------------------	-------------

## Conformité environnementale du produit

Statut de conformité RoHS	Conforme sans exemption		
REACH SVHC	Pas de SVHC au-dessus de 0,1 % en poids		
Empreinte carbone du produit	Du berceau à la porte	0.008 kg CO2 eq.	

## Classifications

ETIM 8.0	EC001288	ETIM 9.0	EC001288
ETIM 10.0	EC001288	ECLASS 14.0	27-28-11-04
ECLASS 15.0	27-28-11-04		

## Caractéristiques générales

Adhésif	Bande adhésive double-face		
Couleur du matériau selon code couleurs	6		
Version	autoadhésif		
Largeur	27 mm		
Classe d'inflammabilité selon UL 94	V-2		
Plage de température d'utilisation, max.	60 °C		
Plage de température d'utilisation, min.	-40 °C		
Couleur	bleu		
Halogène	Non		
Matériau de base	Polyamide 66		
Caractères imprimés	sans		
Nombre de repérages par unité d'emballage	Type de conditionnement	MultiCard	
imprimante compatible	<a href="#">PRINTJET CONNECT</a> , <a href="#">MCP BASIC 2</a> , <a href="#">MCP PLUS 2</a>		
Nombre de repérages par combinaison	1 MultiCard = Device markers		
plage de température d'utilisation	-40...60 °C		

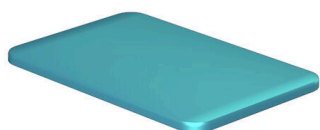
## Repérage d'équipements et appareillages

Halogène	Non
----------	-----

## Fiche de données

**SM 27/18 K MC NE BL**

## Dessins



## SM 27/18 K MC NE BL

**Weidmüller Interface GmbH & Co. KG**  
Klingenbergstraße 26  
D-32758 Detmold  
Germany

## Accessoires

[www.weidmueller.com](http://www.weidmueller.com)

### Produits complémentaires



SM est un repère MultiCard pour le marquage des appareils de commande et de signalisation. Les étiquettes sont encliquetées sur les supports ou fixées grâce à la zone adhésive dont ils disposent. Des étiquettes personnalisées peuvent être créées avec les systèmes de marquage PrintJet CONNECT ou Plotter.

- Fabrication d'étiquettes rapide et bien adaptée aux besoins.
  - Pas de stock inutile d'étiquettes standard coûteuses
  - L'utilisation de PrintJet en remplacement de la gravure donne une impression de qualité très résistante
  - Pour les environnements extrêmes, nous recommandons le film protecteur ETO SM
  - Les supports sont utilisables pour les boutons-poussoirs Ø 22 mm ou 30 mm de Siemens, ABB, Moeller et Télémécanique
- Pour impression personnalisée : Veuillez nous envoyer un fichier dans le format de notre logiciel de repérage M-Print PRO ou M-Print PRO Online (sans installation) pour vos spécifications de repérage.

### Informations générales de commande

Type	ETO SM 27/18 TRANSPAR.	Version	
Référence	<a href="#">1720590002</a>	SwitchMark, Capuchon de protection, 18 x 27 mm, transparent	
GTIN (EAN)	4008190988005		
Qté.	10 ST		