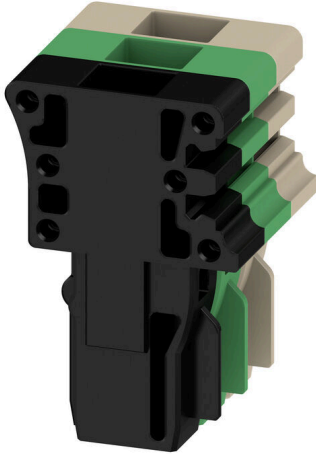


ZPC 2.5 SW/GN/DB

Weidmüller Interface GmbH & Co. KG
Klingenbergstraße 26
D-32758 Detmold
Germany

www.weidmueller.com



Les mâles de notre WeiCoS-System sont disponibles pour toutes les techniques de raccordement. La gamme de produit inclut des connecteurs préassemblés de 1 à 10 pôles et la possibilité d'un montage individuel. Cela garantit une flexibilité maximale pour chaque application. Les accessoires personnalisés augmentent la sécurité et la protection contre les influences environnementales.

Informations générales de commande

Version	Série Z, Prolongateur
Référence	1915170000
Type	ZPC 2.5 SW/GN/DB
GTIN (EAN)	4032248546077
Qté.	100 Pièce

ZPC 2.5 SW/GN/DB

Weidmüller Interface GmbH & Co. KG
Klingenbergstraße 26
D-32758 Detmold
Germany

www.weidmueller.com

Caractéristiques techniques

Agréments

ROHS Conforme

Dimensions et poids

Profondeur	24.5 mm	Profondeur (pouces)	0.9646 inch
Hauteur	16 mm	Hauteur (pouces)	0.6299 inch
Largeur	5.1 mm	Largeur (pouces)	0.2008 inch
Poids net	2.46 g		

Températures

Température de stockage	-25 °C...55 °C	Température ambiante	-50 °C...75 °C
Température d'utilisation permanente, min.	-50 °C	Température d'utilisation permanente, max.	120 °C

Conformité environnementale du produit

Statut de conformité RoHS	Conforme sans exemption
REACH SVHC	Pas de SVHC au-dessus de 0,1 % en poids

Classifications

ETIM 8.0	EC002848	ETIM 9.0	EC002848
ETIM 10.0	EC002848	ECLASS 14.0	27-25-03-90
ECLASS 15.0	27-25-03-90		

Autres caractéristiques techniques

Type de montage monté

Caractéristiques des matériaux

Matériau de base	Wemid	Couleur	Beige foncé
Classe d'inflammabilité selon UL 94	V-0		

Caractéristiques du système

Version	Connecteur, Enfichable	Nombre de polarités	1
Nombre d'étages	1	Nombre de points de contact par étage	1
Raccordement PE	Non		

Caractéristiques nominales

Section nominale	2.5 mm ²	Tension nominale	500 V
Courant nominal	24 A	Résistance de passage selon CEI 60947-7-x	1.33 mΩ

Puissance dissipée conformément à CEI 60947-7-x
0.77 W

Généralités

Nombre de pôles	1	Section de raccordement du conducteur, AWG 12 AWG, max.
-----------------	---	---

Section de raccordement du conducteur, AWG 26 AWG, min.

ZPC 2.5 SW/GN/DB

Weidmüller Interface GmbH & Co. KG
 Klingenbergstraße 26
 D-32758 Detmold
 Germany

Caractéristiques techniques

www.weidmueller.com

Raccordement (raccordement nominal)

Section de raccordement du conducteur, AWG 12 AWG, max.		Sens de raccordement	en haut
Type de raccordement	Raccordement à ressort	Nombre de raccordements	1
Plage de serrage, max.	4 mm ²	Plage de serrage, min.	0.13 mm ²
Section de raccordement du conducteur, AWG 26 AWG, min.		Section de raccordement du conducteur, 0.13 mm ² souple avec embout DIN 46228/4, min.	
Section de raccordement du conducteur, 0.13 mm ² souple avec embout DIN 46228/1, min.		Section de raccordement du conducteur, 0.13 mm ² souple, min.	
Section de raccordement, semi-rigide, 0.13 mm ² min.		Section de raccordement du conducteur, 0.13 mm ² rigide, min.	

ZPC 2.5 SW/GN/DB

Weidmüller Interface GmbH & Co. KG
 Klingenbergstraße 26
 D-32758 Detmold
 Germany

Accessoires

www.weidmueller.com

Support de repère



Le support de repérage offre la possibilité de montage supplémentaire de repérages standard avec un pas de 5 ou 5,1 mm. Les supports coudés peuvent éventuellement être assemblés par encliquetage et pourraient être montés dans tous les canaux de repérage de standard des blocs de jonction modulaires Klippon®. Les types de repérage de montage se trouvent sous les accessoires respectifs du support de repère de désignation.

Informations générales de commande

Type	BZT 1 WS 10/5	Version	
Référence	1805490000	Accessoires, Support de repère	
GTIN (EAN)	4032248270231		
Qté.	100 ST		
Type	BZT 1 ZA WS 10/5	Version	
Référence	1805520000	Accessoires, Support de repère	
GTIN (EAN)	4032248270248		
Qté.	100 ST		