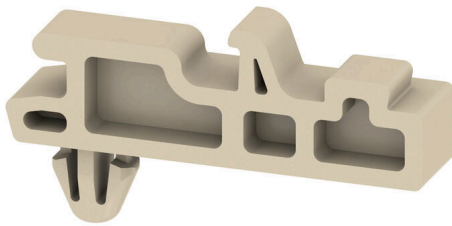


## BA RC ZPS2.5

**Weidmüller Interface GmbH & Co. KG**  
Klingenbergstraße 26  
D-32758 Detmold  
Germany

[www.weidmueller.com](http://www.weidmueller.com)



Nous offrons un large portefeuille de support de montage pour la manipulation et la supplémentation faciles de nos produits. De divers outils aux douilles isolantes et aux différents vissés, nos composants sont assortis les uns aux autres jusque dans les moindres détails et facilitent ainsi le montage dans le respect des normes et réglementations de protection respectives.

### Informations générales de commande

Version	Série Z, Accessoires, jaune, 5.1 mm
Référence	<a href="#">1908560000</a>
Type	BA RC ZPS2.5
GTIN (EAN)	4032248534241
Qté.	25 Pièce

## BA RC ZPS2.5

Weidmüller Interface GmbH & Co. KG  
Klingenbergstraße 26  
D-32758 Detmold  
Germany

www.weidmueller.com

## Caractéristiques techniques

## Agréments

ROHS	Conforme
------	----------

## Dimensions et poids

Profondeur	12.77 mm	Profondeur (pouces)	0.5028 inch
Hauteur	23.45 mm	Hauteur (pouces)	0.9232 inch
Largeur	5.1 mm	Largeur (pouces)	0.2008 inch
Poids net	0.52 g		

## Températures

Température de stockage	-25 °C...55 °C	Température ambiante	-50 °C...75 °C
Température de fonctionnement	-50 °C...	Température d'utilisation permanente, min.	-50 °C
Température d'utilisation permanente, max.	120 °C		

## Conformité environnementale du produit

Statut de conformité RoHS	Conforme sans exemption
REACH SVHC	Pas de SVHC au-dessus de 0,1 % en poids

## Classifications

ETIM 8.0	EC002848	ETIM 9.0	EC002848
ETIM 10.0	EC002848	ECLASS 14.0	27-25-03-90
ECLASS 15.0	27-25-03-90		

## Autres caractéristiques techniques

Type de fixation	enfilé	Instruction de montage	Montage direct
------------------	--------	------------------------	----------------

## Caractéristiques des matériaux

Matériau de base	Wemid	Matériau isolant	Wemid
Couleur	jaune	Classe d'inflammabilité selon UL 94	V-0

## Caractéristiques du système

Version	pour bornes
---------	-------------

## Dimensions

Pas en mm (P)	5.10 mm
---------------	---------

## Généralités

Instruction de montage	Montage direct
------------------------	----------------

## Raccordement (raccordement nominal)

Type de raccordement	sans
----------------------	------