

**MOPL K1 N FE****Weidmüller Interface GmbH & Co. KG**

Klingenbergstraße 26

D-32758 Detmold

Germany

[www.weidmueller.com](http://www.weidmueller.com)**Similaire à l'illustration**

Abbildung ähnlich

Série Klippon® K, accessoires

**Informations générales de commande**

Version	Klippon K (boîtier vide en aluminium), Plaque de montage, Plaque de montage, Hauteur: 52 mm, Largeur: 61 mm, Profondeur: 3 mm, Matériau de base: Tôle d'acier, zinguée, zingué, argent
Référence	<a href="#">1905280000</a>
Type	MOPL K1 N FE
GTIN (EAN)	4032248524426
Qté.	1 Pièce

## MOPL K1 N FE

Weidmüller Interface GmbH &amp; Co. KG

Klingenbergstraße 26

D-32758 Detmold

Germany

www.weidmueller.com

## Technical data

## Agréments

ROHS	Conforme
------	----------

## Dimensions et poids

Profondeur	3 mm	Profondeur (pouces)	0.1181 inch
Hauteur	52 mm	Hauteur (pouces)	2.0472 inch
Largeur	61 mm	Largeur (pouces)	2.4016 inch
Cote de fixation hauteur	26 mm	Cote de fixation largeur	52 mm
Poids net	27 g		

## Températures

Température de fonctionnement
-------------------------------

## Conformité environnementale du produit

Statut de conformité RoHS	Conforme sans exemption
REACH SVHC	Pas de SVHC au-dessus de 0,1 % en poids

## Classifications

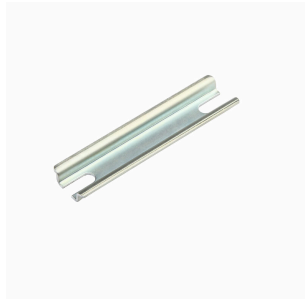
ETIM 8.0	EC000213	ETIM 9.0	EC000213
ETIM 10.0	EC000213	ECLASS 14.0	27-40-06-39
ECLASS 15.0	27-40-06-39		

## Caractéristiques générales

Résistance du matériau	2 mm	Surface	zingué
Matériau de base	Tôle d'acier, zinguée		

## Caractéristiques générales accessoires

Résistance du matériau	2 mm	Surface	zingué
Matériau de base	Tôle d'acier, zinguée	Cote de fixation largeur	52 mm
Cote de fixation hauteur	26 mm		

**Accessories****TS 15**

Série Klippon® K, accessoires

**Informations générales de commande**

Type	TS15X5 ST K1	Version	
Référence	<a href="#">8000003883</a>	Rail profilé, TS 15, Largeur: 60 mm, sans perçage longitudinal, Acier,	
GTIN (EAN)	4050118653328	à revêtement de zinc galvanique et passivé	
Qté.	20 ST		