

## HDC 06B SLU 1M20G

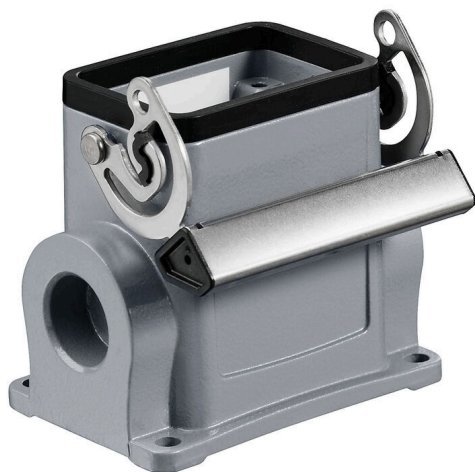
Weidmüller Interface GmbH &amp; Co. KG

Klingenbergstraße 26

D-32758 Detmold

Germany

www.weidmueller.com



Les boîtiers CIE sont parfaitement protégés grâce à un alliage injecté et à un revêtement de surface à plusieurs couches.

Le système de verrouillage sophistiqué est fabriqué en acier inoxydable. Ce qui implique une longue vie utile, une excellente résistance à la corrosion et une bonne tenue aux chocs.

Le verrouillage du boîtier garantit la sécurité du système. Notre système à ressort, unique et breveté, garantit un verrouillage sûr du boîtier et protège ce dernier contre toute ouverture inopinée.

Le repérage laser permet une identification immédiate.

Pour pouvoir affecter chaque produit de façon immédiate, un repérage durable est imprimé au laser directement sur le boîtier.

Les boîtiers Weidmüller RockStar® IP65 / NEMA de type 4X s'imposent, quand il s'agit de coffrets industriels avec indice de protection IP65.

## Informations générales de commande

Version	CIE ,96 boîtiers, Taille de construction: 3, Degré de protection: IP65, enfiché, Embase en saillie, Verrouillage longitudinal sur la partie inférieure, Standard, sans couvercle, Taille des entrées de câbles: M 20
Référence	<a href="#">1900460000</a>
Type	HDC 06B SLU 1M20G
GTIN (EAN)	4032248585939
Qté.	1 Pièce

## HDC 06B SLU 1M20G

Weidmüller Interface GmbH &amp; Co. KG

Klingenbergstraße 26

D-32758 Detmold

Germany

www.weidmueller.com

## Technical data

## Agréments

Agréments



ROHS Conformance

UL File Number Search [Site Web UL](#)

Certificat N° (cURus) E92202

## Dimensions et poids

Hauteur	54 mm	Hauteur (pouces)	2.126 inch
Largeur	71.7 mm	Largeur (pouces)	2.8228 inch
Cote de fixation hauteur	40 mm	Cote de fixation largeur	70 mm
Poids net	225 g		

## Températures

Température limite -40 °C ... 125 °C

## Conformité environnementale du produit

Statut de conformité RoHS	Conforme sans exemption
REACH SVHC	Potassium perfluorobutane sulfonate 29420-49-3
SCIP	e98b2b24-ba23-41bf-8d19-0dda3647412f

Résistance aux agents chimiques	Substance	Acétone
	Résistance aux agents chimiques	Résistant sous condition
	Substance	Huile pour forage
	Résistance aux agents chimiques	Résistant
	Substance	Diesel
	Résistance aux agents chimiques	Résistant
	Substance	Éthanol
	Résistance aux agents chimiques	Résistant
	Substance	Huile de transmission
	Résistance aux agents chimiques	Résistant
	Substance	Huile hydraulique
	Résistance aux agents chimiques	Résistant
	Substance	Liquide de refroidissement
	Résistance aux agents chimiques	Résistant
	Substance	Essence au benzène
	Résistance aux agents chimiques	Résistant
	Substance	Suintement
	Résistance aux agents chimiques	Résistant
	Substance	Supercarburant
	Résistance aux agents chimiques	Résistant sous condition
	Substance	Eau
	Résistance aux agents chimiques	Résistant
	Substance	UV
	Résistance aux agents chimiques	Instable
	Substance	Ozone
	Résistance aux agents chimiques	Instable

## Classifications

ETIM 8.0	EC000437	ETIM 9.0	EC000437
ETIM 10.0	EC000437	ECLASS 14.0	27-44-02-02

## HDC 06B SLU 1M20G

Weidmüller Interface GmbH &amp; Co. KG

Klingenbergstraße 26

D-32758 Detmold

Germany

www.weidmueller.com

## Technical data

ECLASS 15.0

27-44-02-02

## Caractéristiques générales

Couple de serrage	1.2 Nm	Matériau de base du boîtier	Aluminium injecté
Surface	Électrolaque	Degré de protection	IP65, enfiché
Boîtiers CEM	Non	Matériau de l'élément de verrouillage	Acier inoxydable

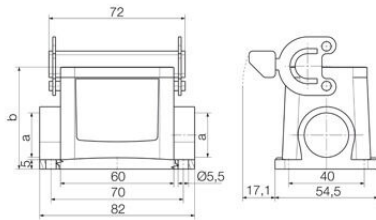
## Dimensions

Distance des trous, longueur A2	70 mm	Entrée du câble	a. filetage
Largeur boîtier C	43 mm	Largeur socle C1	54.5 mm
Longueur boîtier	60 mm	Hauteur boîtier B	54 mm
Hauteur socle B1	5 mm		

## Version

Taille des entrées de câbles	M 20	Partie supérieure/sous-partie/Couvercle	Partie inférieure
Protection	sans couvercle	Couple de serrage	1.2 Nm
Nombre d'entrées de câble vers le haut	0	Nombre d'entrées de câble latéralement	1
Version capot	sans couvercle	Version boîtier	Embase en saillie
Version système de fermeture	Verrouillage longitudinal sur la partie inférieure	Forme	Standard
Taille de construction	3	Entrée du câble	a. filetage
Type	Base du boîtier	Version étrier	Verrouillage longitudinal
Joint	NBR	Filetage (intérieur)	M 20
Couleur (RAL)	RAL 7035	BG	3
Indiqué pour ModuPlug®	Non		

## Drawings



**HDC 06B SLU 1M20G****Weidmüller Interface GmbH & Co. KG**

Klingenbergstraße 26

D-32758 Detmold

Germany

[www.weidmueller.com](http://www.weidmueller.com)**Accessories****Couvercle**

Les boîtiers CIE sont parfaitement protégés grâce à un alliage injecté et à un revêtement de surface à plusieurs couches.

Le système de verrouillage sophistiqué est fabriqué en acier inoxydable. Ce qui implique une longue vie utile, une excellente résistance à la corrosion et une bonne tenue aux chocs.

Le verrouillage du boîtier garantit la sécurité du système. Notre système à ressort, unique et breveté, garantit un verrouillage sûr du boîtier et protège ce dernier contre toute ouverture inopinée.

Le repérage laser permet une identification immédiate. Pour pouvoir affecter chaque produit de façon immédiate, un repérage durable est imprimé au laser directement sur le boîtier.

Les boîtiers Weidmüller RockStar® IP65 / NEMA de type 4X s'imposent, quand il s'agit de coffrets industriels avec indice de protection IP65.

**Informations générales de commande**

Type	HDC 06B DODL 2BO	Version
Référence	<a href="#">1665200000</a>	CIE ,96 boîtiers, Taille de construction: 3, Degré de protection: IP65,
GTIN (EAN)	4008190421908	enfiché, Couvercle pour les parties inférieures du capot, Verrouillage
Qté.	1 ST	longitudinal sur la partie inférieure, Standard, Taille des entrées de câbles: none