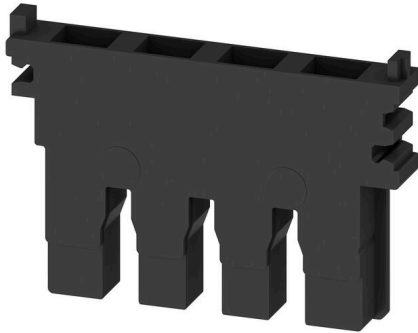


STGH O.ZA/O.R/SW ZRV2.5

Weidmüller Interface GmbH & Co. KG
Klingenbergstraße 26
D-32758 Detmold
Germany

www.weidmueller.com



Les mâles de notre WeiCoS-System sont disponibles pour toutes les techniques de raccordement. La gamme de produit inclut des connecteurs préassemblés de 1 à 10 pôles et la possibilité d'un montage individuel. Cela garantit une flexibilité maximale pour chaque application. Les accessoires personnalisés augmentent la sécurité et la protection contre les influences environnementales.

Informations générales de commande

| | |
|------------|--|
| Version | Série Z, Mâle, 5.15 mm, noir, noir, Prise mâle |
| Référence | 1898430000 |
| Type | STGH O.ZA/O.R/SW ZRV2.5 |
| GTIN (EAN) | 4032248517626 |
| Qté. | 25 Pièce |

STGH 0.ZA/O.R/SW ZRV2.5

Weidmüller Interface GmbH & Co. KG
 Klingenbergstraße 26
 D-32758 Detmold
 Germany

www.weidmueller.com

Caractéristiques techniques

Agréments

| | |
|------|----------|
| ROHS | Conforme |
|------|----------|

Dimensions et poids

| | | | |
|------------|---------|---------------------|-------------|
| Profondeur | 24.2 mm | Profondeur (pouces) | 0.9528 inch |
| Hauteur | 31.5 mm | Hauteur (pouces) | 1.2402 inch |
| Largeur | 5.15 mm | Largeur (pouces) | 0.2028 inch |
| Poids net | 1.78 g | | |

Températures

| | | | |
|--|----------------|--|----------------|
| Température de stockage | -25 °C...55 °C | Température ambiante | -50 °C...75 °C |
| Température d'utilisation permanente, min. | -50 °C | Température d'utilisation permanente, max. | 120 °C |

Conformité environnementale du produit

| | |
|---------------------------|---|
| Statut de conformité RoHS | Conforme sans exemption |
| REACH SVHC | Pas de SVHC au-dessus de 0,1 % en poids |

Classifications

| | | | |
|-------------|-------------|-------------|-------------|
| ETIM 8.0 | EC002848 | ETIM 9.0 | EC002848 |
| ETIM 10.0 | EC002848 | ECLASS 14.0 | 27-25-03-90 |
| ECLASS 15.0 | 27-25-03-90 | | |

Autres caractéristiques techniques

| | | | |
|------------------------|------------|--|-----|
| Instruction de montage | Prise mâle | Version à I#92épreuve de I#92explosion | Non |
|------------------------|------------|--|-----|

Caractéristiques des matériaux

| | | | |
|-------------------------------------|-------|---------|------|
| Matériau de base | Wemid | Couleur | noir |
| Classe d'inflammabilité selon UL 94 | V-0 | | |

Caractéristiques du système

| | | | |
|------------------------|------------------------------|---------------------------------|-----|
| Version | Partie inférieure du boîtier | Flasque de fermeture nécessaire | Non |
| Etages internes pontés | Non | | |

Caractéristiques nominales

| | | | |
|--|---------------------|---|---------|
| Section nominale | 2.5 mm ² | Résistance de passage selon CEI 60947-7-x | 1.33 mΩ |
| Puissance dissipée conformément à CEI 60947-7-x 0.77 W | | | |

Généralités

| | |
|------------------------|------------|
| Instruction de montage | Prise mâle |
|------------------------|------------|

Raccordement (raccordement nominal)

| | |
|----------------------|-------------------------|
| Type de raccordement | Raccordement enfichable |
|----------------------|-------------------------|