

STGH O.ZA/O.R/SW ZRV2.5

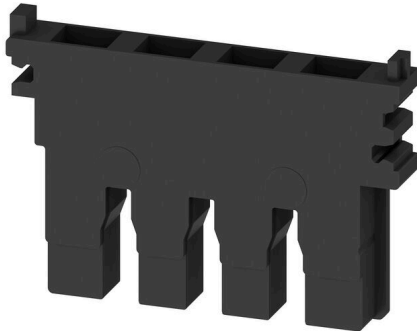
Weidmüller Interface GmbH & Co. KG

Klingenbergstraße 26

D-32758 Detmold

Germany

www.weidmueller.com



Les mâles de notre WeiCoS-System sont disponibles pour toutes les techniques de raccordement. La gamme de produit inclut des connecteurs préassemblés de 1 à 10 pôles et la possibilité d'un montage individuel. Cela garantit une flexibilité maximale pour chaque application. Les accessoires personnalisés augmentent la sécurité et la protection contre les influences environnementales.

Informations générales de commande

Version	Série Z, Mâle, 5.15 mm, noir, noir, Prise mâle
Référence	1898430000
Type	STGH O.ZA/O.R/SW ZRV2.5
GTIN (EAN)	4032248517626
Qté.	25 Pièce

STGH 0.ZA/O.R/SW ZRV2.5

Weidmüller Interface GmbH & Co. KG
Klingenbergstraße 26
D-32758 Detmold
Germany

www.weidmueller.com

Caractéristiques techniques

Agréments

ROHS	Conforme
------	----------

Dimensions et poids

Profondeur	24.2 mm	Profondeur (pouces)	0.9528 inch
Hauteur	31.5 mm	Hauteur (pouces)	1.2402 inch
Largeur	5.15 mm	Largeur (pouces)	0.2028 inch
Poids net	1.78 g		

Températures

Température de stockage	-25 °C...55 °C	Température ambiante	-50 °C...75 °C
Température d'utilisation permanente, min.	-50 °C	Température d'utilisation permanente, max.	120 °C

Conformité environnementale du produit

Statut de conformité RoHS	Conforme sans exemption
REACH SVHC	Pas de SVHC au-dessus de 0,1 % en poids

Classifications

ETIM 8.0	EC002848	ETIM 9.0	EC002848
ETIM 10.0	EC002848	ECLASS 14.0	27-25-03-90
ECLASS 15.0	27-25-03-90		

Autres caractéristiques techniques

Instruction de montage	Prise mâle	Version à I#92épreuve de I#92explosion	Non
------------------------	------------	--	-----

Caractéristiques des matériaux

Matériau de base	Wemid	Couleur	noir
Classe d'inflammabilité selon UL 94	V-0		

Caractéristiques du système

Version	Partie inférieure du boîtier	Flasque de fermeture nécessaire	Non
Étages internes pontés	Non		

Caractéristiques nominales

Section nominale	2.5 mm ²	Résistance de passage selon CEI 60947-7-x	1.33 mΩ
Puissance dissipée conformément à CEI 60947-7-x 0.77 W			

Généralités

Instruction de montage	Prise mâle
------------------------	------------

Raccordement (raccordement nominal)

Type de raccordement	Raccordement enfichable
----------------------	-------------------------