

MOPL K3 N FE**Weidmüller Interface GmbH & Co. KG**

Klingenbergstraße 26

D-32758 Detmold

Germany

www.weidmueller.com**Illustration du produit**

Série Klippon® K, accessoires

Informations générales de commande

Version	Klippon K (boîtier vide en aluminium), Plaque de montage, Plaque de montage, Hauteur: 44 mm, Largeur: 156 mm, Profondeur: 3 mm, Matériau de base: Tôle d'acier, zinguée, zingué, argent
Référence	1898210000
Type	MOPL K3 N FE
GTIN (EAN)	4032248516797
Qté.	1 Pièce

MOPL K3 N FE

Weidmüller Interface GmbH & Co. KG

Klingenbergstraße 26

D-32758 Detmold

Germany

www.weidmueller.com

Technical data

Agréments

ROHS	Conforme
------	----------

Dimensions et poids

Profondeur	3 mm	Profondeur (pouces)	0.1181 inch
Hauteur	44 mm	Hauteur (pouces)	1.7323 inch
Largeur	156 mm	Largeur (pouces)	6.1417 inch
Cote de fixation hauteur	22 mm	Cote de fixation largeur	147.2 mm
Poids net	71 g		

Températures

Température de fonctionnement

Conformité environnementale du produit

Statut de conformité RoHS	Conforme sans exemption
REACH SVHC	Pas de SVHC au-dessus de 0,1 % en poids

Classifications

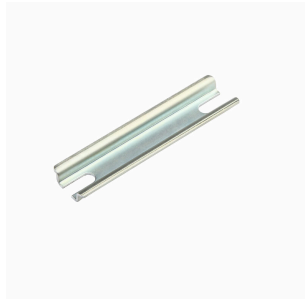
ETIM 8.0	EC000213	ETIM 9.0	EC000213
ETIM 10.0	EC000213	ECLASS 14.0	27-40-06-39
ECLASS 15.0	27-40-06-39		

Caractéristiques générales

Résistance du matériau	2 mm	Surface	zingué
Matériau de base	Tôle d'acier, zinguée		

Caractéristiques générales accessoires

Résistance du matériau	2 mm	Surface	zingué
Matériau de base	Tôle d'acier, zinguée	Cote de fixation largeur	147.2 mm
Cote de fixation hauteur	22 mm		

Accessories**TS 15**

Série Klippon® K, accessoires

Informations générales de commande

Type	TS15X5 ST K3	Version	
Référence	8000003885		
GTIN (EAN)	4050118652512		
Qté.	20 ST		