

HDC HA 16 FT 33-48

Weidmüller Interface GmbH & Co. KG

Klingenbergstraße 26

D-32758 Detmold

Germany

www.weidmueller.com



Petite et étroite, la série HA peut être utilisée partout où l'espace est limité.

Le niveau de raccordement du conducteur est conçu comme un élément à ressort. Il ne nécessite ainsi pratiquement pas de maintenance ; et un raccordement sûr, permanent et résistant aux vibrations est établi.

Informations générales de commande

| | |
|------------|---|
| Version | CIE ,96 Connecteur enfichable, Femelle, 250 V, 16 A, Nombre de pôles: 16, Raccordement à ressort, Taille de construction: 5 |
| Référence | 1896820000 |
| Type | HDC HA 16 FT 33-48 |
| GTIN (EAN) | 4032248592425 |
| Qté. | 1 Pièce |

HDC HA 16 FT 33-48

Weidmüller Interface GmbH & Co. KG
Klingenbergstraße 26
D-32758 Detmold
Germany

www.weidmueller.com

Caractéristiques techniques

Agréments

Agréments



| | |
|-----------------------|-----------------------------|
| ROHS | Conforme |
| UL File Number Search | Site Web UL |
| Certificat N° (cURus) | E92202 |

Dimensions et poids

| | | | |
|------------|---------|---------------------|-------------|
| Profondeur | 73 mm | Profondeur (pouces) | 2.874 inch |
| Hauteur | 31.1 mm | Hauteur (pouces) | 1.2244 inch |
| Largeur | 23 mm | Largeur (pouces) | 0.9055 inch |
| Poids net | 53.68 g | | |

Températures

Température limite -40 °C ... 125 °C

Conformité environnementale du produit

| | | | |
|--|--|---------------------------|--|
| Statut de conformité RoHS | Conforme avec exemption | | |
| Exemption RoHS (le cas échéant/ connue) | 6c | | |
| REACH SVHC | Lead 7439-92-1, Potassium perfluorobutane sulfonate 29420-49-3 | | |
| SCIP | b67daa31-7dca-434d-8290-da7fb52f83a2 | | |
| Résistance aux agents chimiques | Substance | Acétone | |
| | Résistance aux agents chimiques | Résistant | |
| | Substance | Ammoniac, aqueuse | |
| | Résistance aux agents chimiques | Résistant sous condition | |
| | Substance | Essence | |
| | Résistance aux agents chimiques | Résistant | |
| | Substance | Benzène | |
| | Résistance aux agents chimiques | Résistant | |
| | Substance | Carburant diesel | |
| | Résistance aux agents chimiques | Résistant sous condition | |
| | Substance | Acide acétique, concentré | |
| | Résistance aux agents chimiques | Résistant | |
| | Substance | Hydroxyde de potassium | |
| | Résistance aux agents chimiques | Résistant sous condition | |
| | Substance | Méthanol | |
| | Résistance aux agents chimiques | Résistant sous condition | |
| | Substance | Huile moteur | |
| | Résistance aux agents chimiques | Résistant sous condition | |
| | Substance | Soude, diluée | |
| | Résistance aux agents chimiques | Résistant | |
| Substance | Hydrochlorofluorocarbures | | |
| Résistance aux agents chimiques | Résistant sous condition | | |
| Substance | Utilisation en extérieur | | |
| Résistance aux agents chimiques | Résistant sous condition | | |

Classifications

| | | | |
|-----------|----------|-------------|-------------|
| ETIM 8.0 | EC000438 | ETIM 9.0 | EC000438 |
| ETIM 10.0 | EC000438 | ECLASS 14.0 | 27-44-02-05 |

HDC HA 16 FT 33-48

Weidmüller Interface GmbH & Co. KG

Klingenbergstraße 26

D-32758 Detmold

Germany

www.weidmueller.com

Caractéristiques techniques

ECLASS 15.0

27-44-02-05

Caractéristiques générales

| | | |
|--|---|--------|
| Nombre de pôles | 16 | |
| Cycles d'enfichage Ag | ≥ 500 | |
| Cycles d'enfichage Au | ≥ 500 | |
| Type de raccordement | Raccordement à ressort | |
| Taille de construction | 5 | |
| Classe d'inflammabilité selon UL 94 | V-0 | |
| Résistance de passage | ≤ 2 mΩ | |
| Couleur | beige | |
| Résistance d'isolation | 1010 Ω | |
| Matériau isolant | PC renforcé fibre de verre (listé UL et qualifié ferroviaire) | |
| Groupe de matériaux isolants | IIIa | |
| Section de raccordement du conducteur | 2.5 mm ² | |
| Couple de serrage, max., raccordement PE | 1.5 Nm | |
| Surface | Argent passivé | |
| Type | Femelle | |
| Degré de pollution | 3 | |
| Couple de serrage, min., raccordement PE | 1.2 Nm | |
| Matériau de base | Alliage de cuivre | |
| Série | HA | |
| Tension nominale (DIN EN 61984) | 250 V | |
| RTension nominale selon UL/CSA | 600 V AC/DC | |
| Tension de choc nominale (DIN EN 61984) | 4 kV | |
| Courant nominal (DIN EN 61984) | 16 A | |
| Courant nominal (UR) | Section de raccordement du conducteur AWG | AWG 14 |
| | Courant nominal | 15 A |
| | Section de raccordement du conducteur AWG | AWG 16 |
| | Courant nominal | 10 A |
| | Section de raccordement du conducteur AWG | AWG 18 |
| | Courant nominal | 7 A |
| Courant nominal (cUR) | Section de raccordement du conducteur AWG | AWG 20 |
| | Courant nominal | 5 A |
| | Section de raccordement du conducteur AWG | AWG 14 |
| | Courant nominal | 14.5 A |
| | Section de raccordement du conducteur AWG | AWG 16 |
| | Courant nominal | 11.5 A |
| Sans halogène | Section de raccordement du conducteur AWG | AWG 18 |
| | Courant nominal | 9.5 A |
| | Section de raccordement du conducteur AWG | AWG 20 |
| | Courant nominal | 7.4 A |
| | Faible dégagement de fumée selon DIN EN 45545-2 | Oui |
| | BG | 5 |
| Nombre de contacts de signaux | 0 | |
| Nombres de contacts de puissance | 16 | |

Dimensions

| | | | |
|-----------------|---------|------------------|-------|
| Largeur | 23 mm | Longueur support | 73 mm |
| Hauteur femelle | 31.1 mm | | |

HDC HA 16 FT 33-48

Weidmüller Interface GmbH & Co. KG

Klingenbergstraße 26

D-32758 Detmold

Germany

www.weidmueller.com

Caractéristiques techniques

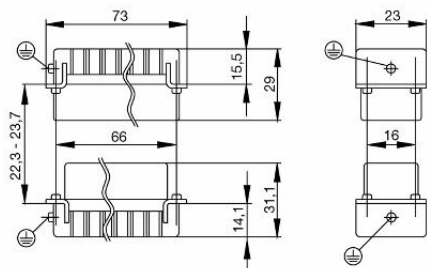
Caractéristiques de raccordement PE

| | | | |
|---|---------------------|---|--------------|
| Type de raccordement PE | Raccordement vissé | Cote de lame fendue (raccordement PE) | SD 0,8 x 4,0 |
| Longueur de dénudage, raccordement PE | 10 mm | Couple de serrage, max., raccordement PE | 1.5 Nm |
| Couple de serrage, min., raccordement PE | 1.2 Nm | Vis de fixation | M 4 |
| Section nominale | 2.5 mm ² | Section de raccordement du conducteur AWG 20 (PE), min. | |
| Section de raccordement du conducteur AWG 14 AWG (PE), max. | | | |

Version

| | | | |
|---|-------------------|---|------------------------|
| Cote de lame fendue (raccordement vissé) | SD 0,5 x 3,0 | Section de raccordement du conducteur, AWG 14 AWG, max. | |
| Longueur de dénudage, raccordement nominal | 8 mm | Type de raccordement | Raccordement à ressort |
| Taille de construction | 5 | Résistance de passage | ≤2 mΩ |
| Section de raccordement du conducteur, AWG 24 AWG, min. | | Section de raccordement du conducteur, 2.5 mm ² max. | |
| Section de raccordement du conducteur, 0.5 mm ² min. | | Section de raccordement du conducteur, 2.5 mm ² souple avec embout DIN 46228/4, max. | |
| Section de raccordement du conducteur, 0.5 mm ² souple avec embout DIN 46228/4, min. | | Section de raccordement du conducteur, 2.5 mm ² souple, max. | |
| Section de raccordement du conducteur, 0.5 mm ² souple, min. | | Section de raccordement du conducteur, 2.5 mm ² max. | |
| Section de raccordement du conducteur, 0.25 mm ² min. | | Surface | Argent passivé |
| Matériau de base | Alliage de cuivre | BG | 5 |

Dessins



HDC HA 16 FT 33-48

Weidmüller Interface GmbH & Co. KG
 Klingenbergstraße 26
 D-32758 Detmold
 Germany

www.weidmueller.com

Accessoires

Tournevis droit



Tournevis isolé VDE pour vis tête fendue, SDI DIN 7437, ISO 2380/2, empreinte selon DIN 5264, ISO 2380/1, poignée SoftFinish

Informations générales de commande

| | | |
|------------|----------------------------|----------------------|
| Type | SDIS 0.5X3.0X100 | Version |
| Référence | 9008380000 | Tournevis, Tournevis |
| GTIN (EAN) | 4032248056347 | |
| Qté. | 1 ST | |
| Type | SDS 0.5X3.0X80 | Version |
| Référence | 9008320000 | Tournevis, Tournevis |
| GTIN (EAN) | 4032248056262 | |
| Qté. | 1 ST | |
| Type | SDIS 0.6X3.5X100 | Version |
| Référence | 9008390000 | Tournevis, Tournevis |
| GTIN (EAN) | 4032248056354 | |
| Qté. | 1 ST | |
| Type | SDS 0.6X3.5X100 | Version |
| Référence | 9008330000 | Tournevis, Tournevis |
| GTIN (EAN) | 4032248056286 | |
| Qté. | 1 ST | |
| Type | SDIS 0.8X4.0X100 | Version |
| Référence | 9008400000 | Tournevis, Tournevis |
| GTIN (EAN) | 4032248056361 | |
| Qté. | 1 ST | |
| Type | SDS 0.8X4.0X100 | Version |
| Référence | 9008340000 | Tournevis, Tournevis |
| GTIN (EAN) | 4032248056293 | |
| Qté. | 1 ST | |

Tournevis cruciforme, type Phillips



Tournevis cruciforme isolé VDE, type Phillips, SDIK PH DIN 7438, ISO 8764/2-PH, emmanchement selon ISO 8764-PH, poignée SoftFinishf

HDC HA 16 FT 33-48

Weidmüller Interface GmbH & Co. KG
 Klingenbergstraße 26
 D-32758 Detmold
 Germany

www.weidmueller.com

Accessoires

Informations générales de commande

| | | |
|------------|----------------------------|----------------------|
| Type | SDIK PH1 | Version |
| Référence | 9008570000 | Tournevis, Tournevis |
| GTIN (EAN) | 4032248056569 | |
| Qté. | 1 ST | |
| Type | SDK PH1 | Version |
| Référence | 9008480000 | Tournevis, Tournevis |
| GTIN (EAN) | 4032248056477 | |
| Qté. | 1 ST | |

DSTV

Nous proposons différents accessoires pour nos inserts.
 Ainsi que des codages pour les inserts.



Informations générales de commande

| | | |
|------------|----------------------------|--|
| Type | DSTV COBU5 | Version |
| Référence | 1471500000 | Connecteurs industriels étanches, Accessoires, Élément de codage |
| GTIN (EAN) | 4008190178543 | |
| Qté. | 100 ST | |
| Type | DSTV COST4 | Version |
| Référence | 1471300000 | Connecteurs industriels étanches, Accessoires, Système de codage |
| GTIN (EAN) | 4008190017354 | |
| Qté. | 100 ST | |