

SAI-8-M 4P M12 EX IA

Weidmüller Interface GmbH & Co. KG
Klingenbergstraße 26
D-32758 Detmold
Germany

www.weidmueller.com



Les répartiteurs passifs M12 sont disponibles dans les modèles et les versions les plus diverses. Des version particulières comme les répartiteurs SAI pour le domaine EX ou des versions M8 ergonomiques sont exclusivement disponibles chez Weidmüller. Ces produits innovants sont protégés par de nombreux brevets.

Informations générales de commande

Version	Version avec capot Ex, M12, 30 V, Codage A, LED: Oui, LED capteur: , Type de câblage:
Référence	1896080000
Type	SAI-8-M 4P M12 EX IA
GTIN (EAN)	4032248511037
Qté.	1 Pièce
Statut de livraison	Supprimé
Disponible jusqu'à	2024-06-29T00:00:00+02:00
Produit de remplacement	SAI-08D-VPPP-5A-M12O-OL2-EX

SAI-8-M 4P M12 EX IA

Weidmüller Interface GmbH & Co. KG

Klingenbergstraße 26

D-32758 Detmold

Germany

www.weidmueller.com

Caractéristiques techniques

Agréments

Agréments



ATEX - KEMA

ROHS

Conforme

Dimensions et poids

Poids net

276 g

Températures

Température de fonctionnement

-20 - 80

Conformité environnementale du produit

Statut de conformité RoHS

Conforme sans exemption

REACH SVHC

Pas de SVHC au-dessus de 0,1 % en poids

Classifications

ETIM 8.0

EC003558

ETIM 9.0

EC003558

ETIM 10.0

EC003558

ECLASS 14.0

27-44-01-11

ECLASS 15.0

27-44-01-11

Caractéristiques de raccordement

Plage de serrage, min.

0.1 mm²

Plage de serrage, max.

1.5 mm²

Rangement

Standard

Sortie répartiteur

Version avec capot Ex

Type de raccordement PE

Raccordement vissé

Caractéristiques des matériaux

Matériau de base du boîtier

Pocan

Matériau répartiteur

Plastique

Couleur du boîtier

gris, RAL 7032

Matériau du joint du capot

Viton

Raccord fileté femelle

CuZn, nickelé

Matériau des contacts

CuZn

Surface du contact

doré

Matériau du support des contacts

PBT (UL 94 V0)

Caractéristiques techniques générales

Degré de protection

IP68

Codage de voie d'enfichage

Codage A

Nombre de pôles

4

Nombre de contacts femelles

8

Filetage du raccordement

M12

Degré de pollution

3

Tenue au feu

V-0

Cycles d'enfichage

≤ 50

LED

Oui

Couleur de LED pour indicateur de fonctionnement

vert

Couleur de LED pour indicateur E/S

Jaune

Caractéristiques électriques

Tension nominale, min.

10 V

Tension nominale, max.

30 V

Tension d'essai

1 kV

Courant max. par emplacement

100 mA

Courant total

2.3 A

Courant par signal

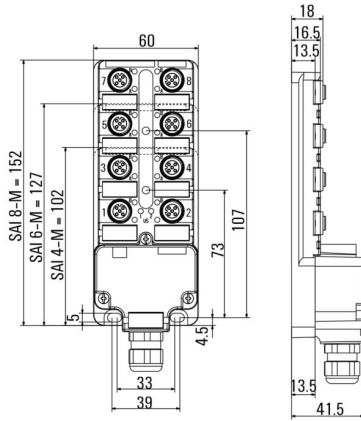
100 mA

Résistance d'isolation

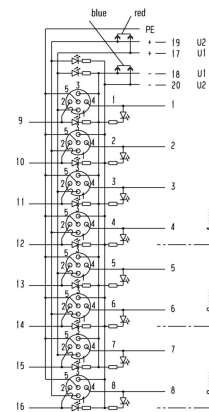
109 Ω

Dessins

Dessin coté



Schéma



SAI-8-M 4P M12 EX IA

Weidmüller Interface GmbH & Co. KG

Klingenbergstraße 26

D-32758 Detmold

Germany

Accessoires

www.weidmueller.com

M12



Les capuchons de protection protègent les voies d'enfichage non raccordées contre les influences externes.

Informations générales de commande

Type	SAI-SK-M12	Version	
Référence	9456050000	Sous-ensembles protégés, Capuchon de protection	
GTIN (EAN)	4008 190304058		
Qté.	30 ST		

Outil pour presse-étoupes Screwty® avec fonction de serrage



L'outil idéal pour tout type d'application Screwty® est un outil polyvalent idéal pour le raccordement de tous les câbles d'actionneurs et de capteurs standard. Le Screwty® permet d'accéder facilement même aux connecteurs débrochables ronds difficiles d'accès. Les connecteurs débrochables se détachent et se vissent fermement sans gros effort, par un simple mouvement de rotation. Le Screwty® constitue une solution unique et utilisable dans le monde entier qui s'adapte à la plupart des câbles et des connecteurs débrochables même d'autres fabricants (plus de 90 %). Le Screwty® se compose d'une poignée avec un raccordement usuel du commerce de 1/4 de pouce. Utilisable pour toutes les tailles : pour les connecteurs débrochables ronds M12 et M8, pour les connecteurs mâles et femelles à câbler M12F et M8F et pour les connecteurs mâles et femelles M23.

Informations générales de commande

Type	SCREWTY SET -DM	Version	
Référence	1920000000	Cable gland tool for M8, M12 lines and connectors	
GTIN (EAN)	4032248436859		
Qté.	1 ST		

SAI-8-M 4P M12 EX IA

Weidmüller Interface GmbH & Co. KG
Klingenbergstraße 26
D-32758 Detmold
Germany

Accessoires

www.weidmueller.com

Vierge



ESG est le repère éprouvé au format MultiCard destiné à de nombreux appareils connus. Il en résulte un repérage de haute qualité avec un excellent contraste.

Différents types sont disponibles pour les appareils de fabricants tels que Siemens, ABB, Beckhoff, etc.

Les avantages en un coup d'œil :

- Étiquettes pour utilisation universelle ; encliquetables ou autocollantes selon le type
- Pour les appareils installés en série, tels que par ex. les disjoncteurs automatiques, nous proposons des repérages ESG à encliqueter sur un support de plaquettes.
- Impression individuelle en qualité laser suivant les spécifications

Pour impression personnalisée : Veuillez nous envoyer un fichier dans le format de notre logiciel de repérage M-Print PRO ou M-Print PRO Online (sans installation) pour vos spécifications de repérage.

Informations générales de commande

Type	ESG 9/20 MC NE WS	Version	
Référence	1609940000	ESG, Repérage d'équipements et appareillages x 20 mm, PA	
GTIN (EAN)	4008190203528	66, Couleur: blanc, Enfichable	
Qté.	200 ST		