

**SAI-4-M 5P M12 EX IA****Weidmüller Interface GmbH & Co. KG**

Klingenbergstraße 26

D-32758 Detmold

Germany

www.weidmueller.com



Les répartiteurs passifs M12 sont disponibles dans les modèles et les versions les plus diverses. Des versions particulières comme les répartiteurs SAI pour le domaine EX ou des versions M8 ergonomiques sont exclusivement disponibles chez Weidmüller. Ces produits innovants sont protégés par de nombreux brevets.

**Informations générales de commande**

Version	Version avec capot Ex, M12, 30 V, Codage A, LED: Oui, LED capteur: Oui, Type de câblage:
Référence	<a href="#">1896050000</a>
Type	SAI-4-M 5P M12 EX IA
GTIN (EAN)	4032248511006
Qté.	1 Pièce
Statut de livraison	Supprimé
Disponible jusqu'à	2024-06-29T00:00:00+02:00
Produit de remplacement	<a href="#">SAI-04D-VPPP-5A-M12O-OL2-EX</a>

## SAI-4-M 5P M12 EX IA

Weidmüller Interface GmbH &amp; Co. KG

Klingenbergstraße 26

D-32758 Detmold

Germany

www.weidmueller.com

## Caractéristiques techniques

## Agréments

Agréments



ATEX - KEMA

ROHS

Conforme

## Dimensions et poids

Poids net

206 g

## Températures

Température de fonctionnement

-20 - 40

## Conformité environnementale du produit

Statut de conformité RoHS

Conforme sans exemption

REACH SVHC

Pas de SVHC au-dessus de 0,1 % en poids

## Classifications

ETIM 8.0

EC003558

ETIM 9.0

EC003558

ETIM 10.0

EC003558

ECLASS 14.0

27-44-01-11

ECLASS 15.0

27-44-01-11

## Caractéristiques de raccordement

Plage de serrage, min.

0.1 mm<sup>2</sup>

Plage de serrage, max.

1.5 mm<sup>2</sup>

Rangement

Standard

Sortie répartiteur

Version avec capot Ex

Type de raccordement PE

Raccordement vissé

## Caractéristiques des matériaux

Matériau de base du boîtier

Pocan

Matériau répartiteur

Plastique

Couleur du boîtier

gris, RAL 7032

Matériau du joint du capot

Viton

Raccord fileté femelle

CuZn, nickelé

Matériau des contacts

CuZn

Surface du contact

doré

Matériau du support des contacts

PBT (UL 94 V0)

## Caractéristiques techniques générales

Degré de protection

IP68

Codage de voie d'enfichage

Codage A

Nombre de pôles

5

Nombre de contacts femelles

4

Filetage du raccordement

M12

Degré de pollution

3

Tenue au feu

V-0

Cycles d'enfichage

≤ 50

LED

Oui

LED capteur

Oui

Couleur de LED pour indicateur de fonctionnement

vert

Couleur de LED pour indicateur E/S

Jaune

## Caractéristiques électriques

Tension nominale, min.

10 V

Tension nominale, max.

30 V

Tension d'essai

1 kV

Courant max. par emplacement

100 mA

Courant total

2.3 A

Courant par signal

100 mA

Résistance d'isolation

109 Ω

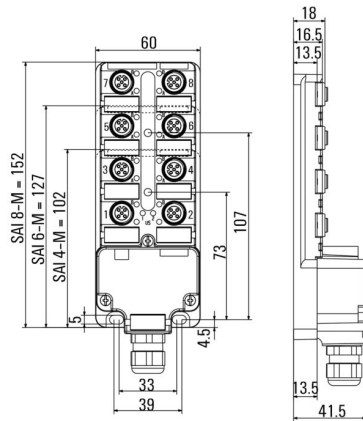
## SAI-4-M 5P M12 EX IA

**Weidmüller Interface GmbH & Co. KG**  
Klingenbergstraße 26  
D-32758 Detmold  
Germany

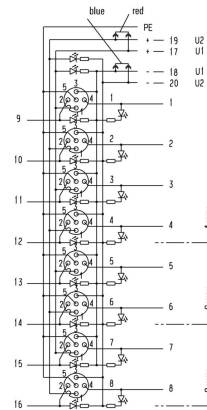
### Dessins

[www.weidmueller.com](http://www.weidmueller.com)

#### Dessin coté



#### Schéma



## SAI-4-M 5P M12 EX IA

**Weidmüller Interface GmbH & Co. KG**  
 Klingenbergstraße 26  
 D-32758 Detmold  
 Germany

## Accessoires

www.weidmueller.com

## M12



Les capuchons de protection protègent les voies d'enfichage non raccordées contre les influences externes.

## Informations générales de commande

Type	SAI-SK-M12	Version	
Référence	<a href="#">9456050000</a>	Sous-ensembles protégés, Capuchon de protection	
GTIN (EAN)	4008 190304058		
Qté.	30 ST		

## Outil pour presse-étoupes Screwty® avec fonction de serrage



L'outil idéal pour tout type d'application Screwty® est un outil polyvalent idéal pour le raccordement de tous les câbles d'actionneurs et de capteurs standard. Le Screwty® permet d'accéder facilement même aux connecteurs débrochables ronds difficiles d'accès. Les connecteurs débrochables se détachent et se vissent fermement sans gros effort, par un simple mouvement de rotation. Le Screwty® constitue une solution unique et utilisable dans le monde entier qui s'adapte à la plupart des câbles et des connecteurs débrochables même d'autres fabricants (plus de 90 %). Le Screwty® se compose d'une poignée avec un raccordement usuel du commerce de 1/4 de pouce. Utilisable pour toutes les tailles : pour les connecteurs débrochables ronds M12 et M8, pour les connecteurs mâles et femelles à câbler M12F et M8F et pour les connecteurs mâles et femelles M23.

## Informations générales de commande

Type	SCREWTY SET -DM	Version	
Référence	<a href="#">1920000000</a>	Cable gland tool for M8, M12 lines and connectors	
GTIN (EAN)	4032248436859		
Qté.	1 ST		

## SAI-4-M 5P M12 EX IA

**Weidmüller Interface GmbH & Co. KG**  
Klingenbergstraße 26  
D-32758 Detmold  
Germany

## Accessoires

www.weidmueller.com

### Vierge



ESG est le repère éprouvé au format MultiCard destiné à de nombreux appareils connus. Il en résulte un repérage de haute qualité avec un excellent contraste.

Différents types sont disponibles pour les appareils de fabricants tels que Siemens, ABB, Beckhoff, etc.

Les avantages en un coup d'œil :

- Étiquettes pour utilisation universelle ; encliquetables ou autocollantes selon le type
- Pour les appareils installés en série, tels que par ex. les disjoncteurs automatiques, nous proposons des repérages ESG à encliqueter sur un support de plaquettes.
- Impression individuelle en qualité laser suivant les spécifications

Pour impression personnalisée : Veuillez nous envoyer un fichier dans le format de notre logiciel de repérage M-Print PRO ou M-Print PRO Online (sans installation) pour vos spécifications de repérage.

### Informations générales de commande

Type	ESG 9/20 MC NE WS	Version	
Référence	<a href="#">1609940000</a>	ESG, Repérage d'équipements et appareillages x 20 mm, PA	
GTIN (EAN)	4008190203528	66, Couleur: blanc, Enfichable	
Qté.	200 ST		