

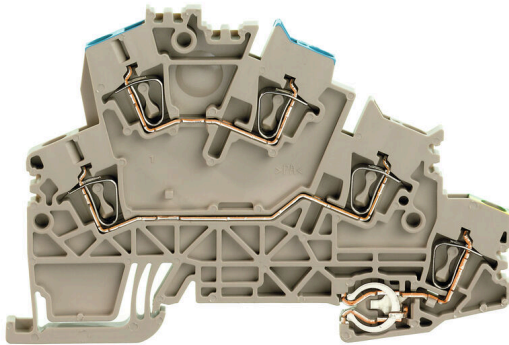
**ZDKPE 2.5-2/N/L/PE****Weidmüller Interface GmbH & Co. KG**

Klingenbergstraße 26

D-32758 Detmold

Germany

www.weidmueller.com

**Illustration du produit**

L'alimentation en énergie, signaux et données est une exigence classique en ingénierie électrique et en réalisation d'armoires. Le matériau isolant, la technique de raccordement et la conception des blocs de jonction sont les caractéristiques distinctives. Un bloc de jonction traversant est adapté pour relier et/ou raccorder un ou plusieurs conducteurs. Ils peuvent avoir un ou plusieurs niveaux de raccordement qui ont le même potentiel ou qui sont isolés les uns par rapport aux autres.

**Informations générales de commande**

|            |  |
|------------|--|
| Version    | Borne traversante, Bloc de jonction double étage, Raccordement à ressort, 2.5 mm <sup>2</sup> , 800 V, 24 A, Beige foncé |
| Référence  | <a href="#">1895700000</a>   |
| Type       | ZDKPE 2.5-2/N/L/PE   |
| GTIN (EAN) | 4032248510535  |
| Qté.       | 50 Pièce   |

## ZDKPE 2.5-2/N/L/PE

Weidmüller Interface GmbH &amp; Co. KG

Klingenbergstraße 26

D-32758 Detmold

Germany

www.weidmueller.com

## Technical data

## Agréments

Agréments



ROHS Conforme

UL File Number Search [Site Web UL](#)

Certificat N° (cURus) E60693

## Dimensions et poids

|                                |             |                     |             |
|--------------------------------|-------------|---------------------|-------------|
| Profondeur                     | 59.5 mm     | Profondeur (pouces) | 2.3425 inch |
| Profondeur, y compris rail DIN | 60.5 mm     | Hauteur             | 89.5 mm     |
| Hauteur (pouces)               | 3.5236 inch | Largeur             | 5.1 mm      |
| Largeur (pouces)               | 0.2008 inch | Poids net           | 13.45 g     |

## Températures

|  |                |  |                |
|--|----------------|--|----------------|
| Température de stockage                    | -25 °C...55 °C | Température ambiante                       | -50 °C...75 °C |
| Température d'utilisation permanente, min. | -50 °C         | Température d'utilisation permanente, max. | 120 °C         |

## Conformité environnementale du produit

|                           |   |
|---------------------------|---|
| Statut de conformité RoHS | Conforme sans exemption                 |
| REACH SVHC                | Pas de SVHC au-dessus de 0,1 % en poids |

## Classifications

|             |             |             |             |
|-------------|-------------|-------------|-------------|
| ETIM 8.0    | EC000897    | ETIM 9.0    | EC000897    |
| ETIM 10.0   | EC000897    | ECLASS 14.0 | 27-25-01-02 |
| ECLASS 15.0 | 27-25-01-02 |             |             |

## Autres caractéristiques techniques

|  |        |  |       |
|--|--------|--|-------|
| Côté ouvert                            | droite | Nombre de blocs de jonction identiques | 1     |
| Version à I#92Épreuve de I#92explosion | Non    | Type de montage                        | monté |

## Caractéristiques des matériaux

|                                     |       |         |             |
|-------------------------------------|-------|---------|-------------|
| Matériau de base                    | Wemid | Couleur | Beige foncé |
| Classe d'inflammabilité selon UL 94 | V-0   |         |             |

## Caractéristiques du système

|                                       |   |                                 |       |
|---------------------------------------|---|---------------------------------|-------|
| Version                               | Raccordement à ressort, Connexion N, L et PE, pour connecteur transversal enfichable, libre d'un côté | Flasque de fermeture nécessaire | Oui   |
| Nombre de polarités                   | 3   | Nombre d'étages                 | 2     |
| Nombre de points de contact par étage | 2   | Etages internes pontés          | Non   |
| Raccordement PE                       | Oui   | Barrette de liaison équipée     | TS 35 |

**ZDKPE 2.5-2/N/L/PE****Weidmüller Interface GmbH & Co. KG**

Klingenbergstraße 26  
D-32758 Detmold  
Germany

[www.weidmueller.com](http://www.weidmueller.com)
**Technical data****Caractéristiques nominales**

|   |                     |                          |                      |
|---|---------------------|--------------------------|----------------------|
| Section nominale                                | 2.5 mm <sup>2</sup> | Tension nominale         | 800 V                |
| Tension nominale DC                             | 800 V               | Courant nominal          | 24 A                 |
| Courant avec conducteur max.                    | 24 A                | Normes                   | IEC 60947-7-1 (-7-2) |
| Résistance de passage selon CEI 60947-7-x       | 1.33 mΩ             | Tension de choc nominale | 8 kV                 |
| Puissance dissipée conformément à CEI 60947-7-x | 0.77 W              | Degré de pollution       | 3                    |

**Caractéristiques nominales selon UL**

|  |        |   |        |
|--|--------|---|--------|
| Taille du conducteur Câblage d'usine max. (cURus)        | 12 AWG | Certificat N° (cURus)                             | E60693 |
| Taille du conducteur Câblage d'installation min. (cURus) | 26 AWG | Taille du conducteur Câblage d'usine min. (cURus) | 26 AWG |
| Tension Gr C (cURus)                                     | 600 V  | Courant Gr C (cURus)                              | 20 A   |
| Taille du conducteur Câblage d'installation max. (cURus) | 12 AWG |   |        |

**Conducteur raccordable (autre raccordement)**

|  |                        |
|--|------------------------|
| Type de raccordement, autre raccordement | Raccordement à ressort |
|--|------------------------|

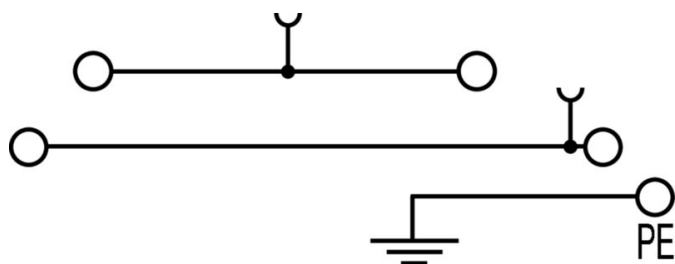
**Généralités**

|  |  |
|--|--|
| Section de raccordement du conducteur, AWG 12 max. | Section de raccordement du conducteur, AWG 30 min. |
| Normes IEC 60947-7-1 (-7-2)                        | Barrette de liaison équipée TS 35                  |

**Raccordement (raccordement nominal)**

|  |                        |  |                        |
|--|------------------------|--|------------------------|
| Calibre selon 60 947-1   | A2                     | Section de raccordement du conducteur,AWG 12<br>AWG, max.  |                        |
| Sens de raccordement   | en biais               | Longueur de dénudage   | 10 mm                  |
| Type de raccordement 2   | Raccordement à ressort | Type de raccordement   | Raccordement à ressort |
| Nombre de raccordements  | 4                      | Plage de serrage, max.   | 4 mm <sup>2</sup>      |
| Plage de serrage, min.   | 0.05 mm <sup>2</sup>   | Dimension de la lame   | 0,6 x 3,5 mm           |
| Section de raccordement du conducteur,AWG 30<br>AWG, min.  |                        | Section de raccordement du conducteur, 1,5 mm <sup>2</sup><br>souple avec embout DIN 46228/4, max. |                        |
| Section de raccordement du conducteur,0.05 mm <sup>2</sup><br>souple avec embout DIN 46228/4, min. |                        | Section de raccordement du conducteur,2.5 mm <sup>2</sup><br>souple avec embout DIN 46228/1, max.  |                        |
| Section de raccordement du conducteur,0.05 mm <sup>2</sup><br>souple avec embout DIN 46228/1, min. |                        | Section de raccordement du conducteur,2.5 mm <sup>2</sup><br>souple, max.                          |                        |
| Section de raccordement du conducteur,0.05 mm <sup>2</sup><br>souple, min.                         |                        | Section de raccordement, semi-rigide, 2.5 mm <sup>2</sup><br>max.                                  |                        |
| Section de raccordement, semi-rigide, 0.05 mm <sup>2</sup><br>min.                                 |                        | Section de raccordement du conducteur,4 mm <sup>2</sup><br>rigide, max.                            |                        |
| Section de raccordement du conducteur,0.05 mm <sup>2</sup><br>rigide, min.                         |                        | Section de raccordement, souple, min.  | 0.05 mm <sup>2</sup>   |

## Drawings



## ZDKPE 2.5-2/N/L/PE

Weidmüller Interface GmbH &amp; Co. KG

Klingenbergstraße 26

D-32758 Detmold

Germany

www.weidmueller.com

## Accessories

## Connexions transversales



La distribution ou la multiplication d'un potentiel aux blocs de jonction adjacents est réalisée par une connexion transversale. Un effort supplémentaire de câblage peut être facilement évité. Même si les pôles sont cassés, la fiabilité des contacts dans les blocs de jonction est toujours assurée. Notre portefeuille offre des systèmes de connexion transversale enfichables et vissables pour les blocs de jonction modulaires.

## Informations générales de commande

|            |                            |   |
|------------|----------------------------|---|
| Type       | ZQV 2.5/2                  | Version   |
| Référence  | <a href="#">1608860000</a> | Série Z, Connexion transversale, 24 A                             |
| GTIN (EAN) | 4008190123680              |   |
| Qté.       | 60 ST                      |   |
| Type       | ZQV 2.5/3                  | Version   |
| Référence  | <a href="#">1608870000</a> | Accessoires, Connexion transversale, 24 A                         |
| GTIN (EAN) | 4008190061630              |   |
| Qté.       | 60 ST                      |   |
| Type       | ZQV 2.5/4                  | Version   |
| Référence  | <a href="#">1608880000</a> | Accessoires, Connexion transversale, 24 A                         |
| GTIN (EAN) | 4008190082208              |   |
| Qté.       | 60 ST                      |   |
| Type       | ZQV 2.5/5                  | Version   |
| Référence  | <a href="#">1608890000</a> | Accessoires, Connexion transversale, 24 A                         |
| GTIN (EAN) | 4008190065713              |   |
| Qté.       | 20 ST                      |   |
| Type       | ZQV 2.5/6                  | Version   |
| Référence  | <a href="#">1608900000</a> | Accessoires, Connexion transversale, 24 A                         |
| GTIN (EAN) | 4008190149840              |   |
| Qté.       | 20 ST                      |   |
| Type       | ZQV 2.5/7                  | Version   |
| Référence  | <a href="#">1608910000</a> | Accessoires, Connexion transversale, 24 A                         |
| GTIN (EAN) | 4008190159665              |   |
| Qté.       | 20 ST                      |   |
| Type       | ZQV 2.5/8                  | Version   |
| Référence  | <a href="#">1608920000</a> | Accessoires, Connexion transversale, 24 A                         |
| GTIN (EAN) | 4008190061531              |   |
| Qté.       | 20 ST                      |   |
| Type       | ZQV 2.5/9                  | Version   |
| Référence  | <a href="#">1608930000</a> | Accessoires, Connexion transversale, 24 A                         |
| GTIN (EAN) | 4008190117009              |   |
| Qté.       | 20 ST                      |   |
| Type       | ZQV 2.5/10                 | Version   |
| Référence  | <a href="#">1608940000</a> | Accessoires, Connexion transversale, 24 A                         |
| GTIN (EAN) | 4008190099060              |   |
| Qté.       | 20 ST                      |   |
| Type       | ZQV 2.5/20                 | Version   |
| Référence  | <a href="#">1908960000</a> | Série Z, Connexion transversale, pour bornes, Nombre de pôles: 20 |
| GTIN (EAN) | 4032248535293              |   |
| Qté.       | 20 ST                      |   |

## ZDKPE 2.5-2/N/L/PE

Weidmüller Interface GmbH &amp; Co. KG

Klingenbergstraße 26

D-32758 Detmold

Germany

www.weidmueller.com

## Accessories

|            |                            |   |
|------------|----------------------------|---|
| Type       | ZQV 2.5/50                 | Version                                   |
| Référence  | <a href="#">1697540000</a> | Accessoires, Connexion transversale, 24 A |
| GTIN (EAN) | 4008190883256              |   |
| Qté.       | 10 ST                      |   |

## Flasques de fermeture et plaques de séparation

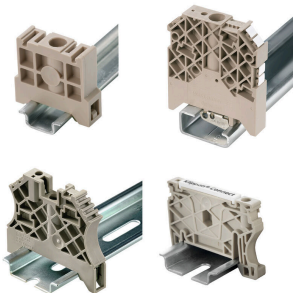


Les plaques de séparation et les plaques d'extrémité sont des accessoires essentiels pour les blocs de jonction. Les plaques de séparation assurent la séparation optique et électrique des différents potentiels et groupes fonctionnels, augmentant la sécurité et assurant une structure claire à l'intérieur de l'armoire de commande. Les plaques d'extrémité ferment la rangée de bloc de jonction sur les côtés, protègent contre le contact avec des pièces sous tension et assurent une finition propre et stable. Les deux composants sont parfaitement adaptés aux séries de blocs de jonction Weidmüller respectives, contribuant ainsi à un câblage sûr, conforme et professionnel.

## Informations générales de commande

|            |                            |   |
|------------|----------------------------|---|
| Type       | ZAP/TW ZDKPE2.5-2          | Version                                 |
| Référence  | <a href="#">1805960000</a> | Série Z, Plaque d'extrémité, Séparateur |
| GTIN (EAN) | 4032248280216              |   |
| Qté.       | 25 ST                      |   |

## Equerre de blocage



Pour maintenir correctement les blocs de jonction et éviter qu'ils glissent, Weidmüller propose des équerres de blocage. Il existe des versions vissées et non vissées. Il est possible de placer des repères sur les équerres de blocage ainsi que des repères de groupe et il est possible de mettre des fiches de contrôle.

## Informations générales de commande

|            |                            |  |
|------------|----------------------------|--|
| Type       | ZEW 35                     | Version  |
| Référence  | <a href="#">9540000000</a> | Équerre de blocage, Beige foncé, TS 35, V-2, Wemid, Largeur: 6 mm, |
| GTIN (EAN) | 4008190956264              | 100 °C   |
| Qté.       | 20 ST                      |  |

## ZDKPE 2.5-2/N/L/PE

Weidmüller Interface GmbH &amp; Co. KG

Klingenbergstraße 26

D-32758 Detmold

Germany

www.weidmueller.com

## Accessories

## Adaptateur de test et prises de test

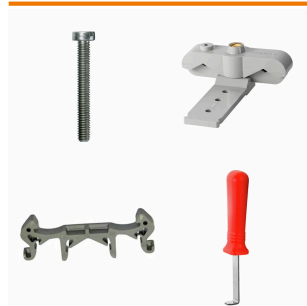


Adaptateurs de test et fiches de contrôle sont utilisés pour le raccordement électrique entre les blocs de jonction et l'équipement de tester. De cette façon, un contact électrique peut être établi à l'état filaire et les mesures peuvent être faites facilement.

## Informations générales de commande

|            |                            |                                       |
|------------|----------------------------|---------------------------------------|
| Type       | ZTA 4                      | Version                               |
| Référence  | <a href="#">1688110000</a> | Accessoires, Adaptateur de test, 11 A |
| GTIN (EAN) | 4008190855666              |                                       |
| Qté.       | 25 ST                      |                                       |

## Support de montage



Nous offrons un large portefeuille de support de montage pour la manipulation et la supplémentation faciles de nos produits. De divers outils aux douilles isolantes et aux différents vissés, nos composants sont assortis les uns aux autres jusque dans les moindres détails et facilitent ainsi le montage dans le respect des normes et réglementations de protection respectives.

## Informations générales de commande

|            |                            |                                |
|------------|----------------------------|--------------------------------|
| Type       | ZBWW                       | Version                        |
| Référence  | <a href="#">1669630000</a> | Série Z, Outil de manipulation |
| GTIN (EAN) | 4008190429119              |                                |
| Qté.       | 1 ST                       |                                |
| Type       | ZBW 1                      | Version                        |
| Référence  | <a href="#">1669620000</a> | Série Z, Outil de manipulation |
| GTIN (EAN) | 4008190429126              |                                |
| Qté.       | 1 ST                       |                                |
| Type       | ZBW 1/3.5                  | Version                        |
| Référence  | <a href="#">1781930000</a> | Série Z, Outil de manipulation |
| GTIN (EAN) | 4032248199532              |                                |
| Qté.       | 1 ST                       |                                |
| Type       | ZBW 4                      | Version                        |
| Référence  | <a href="#">1650690000</a> | Série Z, Outil de manipulation |
| GTIN (EAN) | 4008190299361              |                                |
| Qté.       | 1 ST                       |                                |
| Type       | ZBW-6                      | Version                        |
| Référence  | <a href="#">1650700000</a> | Série Z, Outil de manipulation |
| GTIN (EAN) | 4008190299378              |                                |
| Qté.       | 1 ST                       |                                |

## ZDKPE 2.5-2/N/L/PE

Weidmüller Interface GmbH &amp; Co. KG

Klingenbergstraße 26

D-32758 Detmold

Germany

www.weidmueller.com

## Accessories

## Outil à couper et visser combiné « Swifty® CS »



Outil à couper/dénuder combiné Swifty® CS et Swifty® CS set pour couper sans sertissage et dénuder les câbles de cuivre rigides jusqu'à 1,5 mm<sup>2</sup> et souples jusqu'à 2,5 mm<sup>2</sup>.

## Informations générales de commande

|            |                            |                                     |
|------------|----------------------------|-------------------------------------|
| Type       | SWIFTY CS                  | Version                             |
| Référence  | <a href="#">9006020000</a> | Cutting tool for one-hand operation |
| GTIN (EAN) | 4032248257409              |                                     |
| Qté.       | 1 ST                       |                                     |

## Douilles réductrices

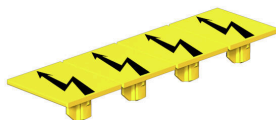


L'utilisation de douilles réductrices simplifie le raccordement d'un conducteur de section inférieure. Les conducteurs peuvent être introduits dans la borne sans que les brins ne se dispersent. Grâce à l'utilisation d'une douille réductrice, le conducteur est centré au milieu de la borne de connexion.

## Informations générales de commande

|            |                            |                               |
|------------|----------------------------|-------------------------------|
| Type       | ZRH 1.5H/1                 | Version                       |
| Référence  | <a href="#">1678810000</a> | Série Z, Douille de réduction |
| GTIN (EAN) | 4008190487324              |                               |
| Qté.       | 1000 ST                    |                               |
| Type       | ZRH 1.5H/2                 | Version                       |
| Référence  | <a href="#">1678800000</a> | Série Z, Douille de réduction |
| GTIN (EAN) | 4008190487317              |                               |
| Qté.       | 1000 ST                    |                               |

## Protection de signalisation d'alarmes



Signalisation d'alarmes protections avec un symbole flash fournissent plus de sécurité pour l'homme et la machine. Ils sont utilisés lorsque la tension externe doit être indiquée dans l'application.



## ZDKPE 2.5-2/N/L/PE

Weidmüller Interface GmbH &amp; Co. KG

Klingenbergstraße 26

D-32758 Detmold

Germany

www.weidmueller.com

## Accessories

## Informations générales de commande

|            |                            |                     |
|------------|----------------------------|---------------------|
| Type       | ZAD 1/4-2 GE               | Version             |
| Référence  | <a href="#">1764560000</a> | Série Z, Protection |
| GTIN (EAN) | 4032248066063              |                     |
| Qté.       | 20 ST                      |                     |

## Impression spéciale



Le repère Dekafix (DEK) permet un repérage universel de tous les conducteurs et connecteurs débrochables, ainsi que des sous-ensembles électroniques. Le système convient idéalement aux courtes séquences de chiffres et dispose d'un large éventail de repères déjà imprimés.

Montage sur bande pour pose rapide, en une seule étape. Le résultat d'impression est facile à lire, riche en contrastes et disponible en plusieurs largeurs.

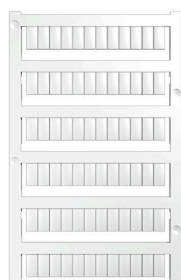
- Large gamme de repérages prêts à l'emploi
- Montage en bande pour pose rapide
- Repères de conducteurs, adaptés à tous les câbles Weidmüller

• Disponible en MultiCard vierge ou avec impression standard  
Pour impression personnalisée : Veuillez nous envoyer un fichier dans le format de notre logiciel de repérage M-Print PRO ou M-Print PRO Online (sans installation) pour vos spécifications de repérage.

## Informations générales de commande

|            |                            |   |
|------------|----------------------------|---|
| Type       | DEK 5/5 MC SDR             | Version   |
| Référence  | <a href="#">1609810000</a> | Dekafix, Terminal marker, 5 x 5 mm, Pas en mm (P): 5.00 |
| GTIN (EAN) | 4008190456597              | Weidmueller, selon demande du client                    |
| Qté.       | 200 ST                     |   |

## Vierge



Les repères WS sont particulièrement adaptés aux connecteurs de la série W. Grâce à leur compatibilité, ils peuvent également être utilisés avec la série I et la série Z. Les larges surfaces de marquage permettent d'imprimer de longues chaînes de caractères ou sur plusieurs lignes.

Les repères WS sont parfaits pour de longues chaînes de caractères personnalisées. Grâce au format MultiCard qui a fait ses preuves, l'impression avec PrintJet CONNECT ou Plotter est possible.

- Montage en bande ou individuellement
  - Repères au format MultiCard éprouvé
- Pour impression personnalisée : Veuillez nous envoyer un fichier dans le format de notre logiciel de repérage M-Print PRO ou M-Print PRO Online (sans installation) pour vos spécifications de repérage.

## ZDKPE 2.5-2/N/L/PE

**Weidmüller Interface GmbH & Co. KG**  
 Klingenbergstraße 26  
 D-32758 Detmold  
 Germany

www.weidmueller.com

## Accessories

## Informations générales de commande

|            |                            |  |
|------------|----------------------------|--|
| Type       | WS 10/5 M MC NE WS         | Version  |
| Référence  | <a href="#">1792000000</a> | WS, Terminal marker, 10 x 5 mm, Pas en mm (P): 5.00 Weidmueller, |
| GTIN (EAN) | 4032248223862              | Allen-Bradley, blanc   |
| Qté.       | 720 ST                     |  |
| Type       | WS 10/5 MC NE WS           | Version  |
| Référence  | <a href="#">1635000000</a> | WS, Terminal marker, 10 x 5 mm, Pas en mm (P): 5.00 Weidmueller, |
| GTIN (EAN) | 4008190261948              | Allen-Bradley, blanc   |
| Qté.       | 720 ST                     |  |
| Type       | WS 10/15 MC NE WS          | Version  |
| Référence  | <a href="#">1854090000</a> | WS, Terminal marker, 10 x 15 mm, Pas en mm (P): 15.00            |
| GTIN (EAN) | 4032248390694              | Weidmueller, Allen-Bradley, blanc                                |
| Qté.       | 240 ST                     |  |

## Support de repère



Le support de repérage offre la possibilité de montage supplémentaire de repérages standard avec un pas de 5 ou 5,1 mm. Les supports coudés peuvent éventuellement être assemblés par encliquetage et pourraient être montés dans tous les canaux de repérage de standard des blocs de jonction modulaires Klippon®. Les types de repérage de montage se trouvent sous les accessoires respectifs du support de repère de désignation.

## Informations générales de commande

|            |                            |                                |
|------------|----------------------------|--------------------------------|
| Type       | BZT 1 WS 10/5              | Version                        |
| Référence  | <a href="#">1805490000</a> | Accessoires, Support de repère |
| GTIN (EAN) | 4032248270231              |                                |
| Qté.       | 100 ST                     |                                |
| Type       | BZT 1 ZA WS 10/5           | Version                        |
| Référence  | <a href="#">1805520000</a> | Accessoires, Support de repère |
| GTIN (EAN) | 4032248270248              |                                |
| Qté.       | 100 ST                     |                                |

## Tournevis pour tête fendue



Tournevis isolés VDE Weidmüller SoftFinish electric pour intervention sur pièces sous tension jusqu'à 1000 V AC et 1500 V DC, DIN EN 60900, IEC 900. Sécurité contrôlée "GS", testée unitairement. Lame en alliage chrome-vanadium-molybdène-acier de haute qualité, entièrement durcie, brunie.

## Informations générales de commande

|            |                            |   |
|------------|----------------------------|---|
| Type       | SDIS SLIM 0.6X3.5X100      | Version   |
| Référence  | <a href="#">2749610000</a> | Outils de montage, Largeur de la lame (B): 3.5 mm, longueur de la |
| GTIN (EAN) | 4050118896350              | lame: 100 mm, Epaisseur de la lame (A): 0.6 mm                    |
| Qté.       | 1 ST                       |   |