

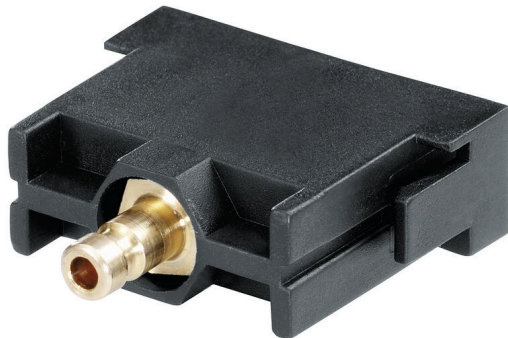
**HDC-CM-1SPN4.0****Weidmüller Interface GmbH & Co. KG**

Klingenbergstraße 26

D-32758 Detmold

Germany

www.weidmueller.com



Universel et flexible – la solution pour de nombreuses applications ConCept est un système modulaire composé de modules et de cadres. Ceux-ci constituent ensemble un insert de grande qualité qui peut être intégré sans problèmes dans un capot CIE.

Le système modulaire breveté permet de réunir des variantes individuelles de connecteurs enfichables.

Les différents modules de transmission de puissance, de signaux et de données sont complétés par des modules pour la pneumatique et les câbles SC et LC.

Du point de vue de la manipulation, ses avantages résultent de la conception de cadres supports de modules robustes, au choix en polycarbonate ou en zinc injecté, de même que d'une aide intégrée à l'extraction des modules pour un grand nombre de modules.

**Informations générales de commande**

Version	Connecteurs industriels étanches, CIE ,96 Connecteur enfichable, Module ConCept
Référence	<a href="#">1894740000</a>
Type	HDC-CM-1SPN4.0
GTIN (EAN)	4032248509218
Qté.	1 Pièce

## HDC-CM-1SPN4.0

**Weidmüller Interface GmbH & Co. KG**  
 Klingenbergstraße 26  
 D-32758 Detmold  
 Germany

www.weidmueller.com

## Caractéristiques techniques

## Agréments

Agréments



ROHS Conforme

## Dimensions et poids

Hauteur	25.4 mm	Hauteur (pouces)	1 inch
Largeur	11.4 mm	Largeur (pouces)	0.4488 inch
Longueur	34 mm	Longueur (pouces)	1.3386 inch
Poids net	10 g		

## Températures

Température limite -40 °C ... 80 °C

## Conformité environnementale du produit

Statut de conformité RoHS	Conforme
REACH SVHC	Lead 7439-92-1
SCIP	89f35219-185b-451d-94d0-702fad8bee24

## Classifications

ETIM 8.0	EC002943	ETIM 9.0	EC002943
ETIM 10.0	EC002943	ECLASS 14.0	27-44-02-92
ECLASS 15.0	27-44-02-92		

## Module Pneumatique ConCept

Classe d'inflammabilité selon UL 94	V-0	Couleur	noir
Nombre de vannes	1	Matériau du corps du module	PA 6.6
Clôture	Non	Pression de test	10 bar
Chemin de câblage	4 mm	Type de tuyau	utiliser des tuyaux en PTFE uniquement
Section de raccordement (intérieure)	4 mm	Matériau du joint	NBR

## Caractéristiques générales

Nombre de pôles	1	Type de raccordement	Raccord de tuyau (pneumatique)
Classe d'inflammabilité selon UL 94	V-0	Couleur	noir
Matériau isolant	PC renforcé fibre de verre (listé UL et qualifié ferroviaire)	Type	Mâle
Matériau de base	Polyamide, renforcé fibre de verre	Série	Module ConCept
Sans halogène	false	Faible dégagement de fumée selon DIN EN 45545-2	Oui

## Dimensions

Largeur	11.4 mm	Longueur support	34 mm
Hauteur mâle	25.4 mm		

## Caractéristiques techniques

### Version

Type de raccordement	Raccord de tuyau (pneumatique)	Matériau de base	Polyamide, renforcé fibre de verre
----------------------	--------------------------------	------------------	------------------------------------

## HDC-CM-1SPN4.0

**Weidmüller Interface GmbH & Co. KG**  
Klingenbergstraße 26  
D-32758 Detmold  
Germany

[www.weidmueller.com](http://www.weidmueller.com)

## Accessoires

### Outil de démontage des modules



Weidmüller propose de nombreux outils à sertir, à démonter les contacts et à préparer les fibres optiques.

### Informations générales de commande

Type	HDC-DW-MOD	Version	
Référence	<a href="#">168820000</a>	Autres outils, Outil de démontage des contacts	
GTIN (EAN)	4008190857189		
Qté.	1 ST		