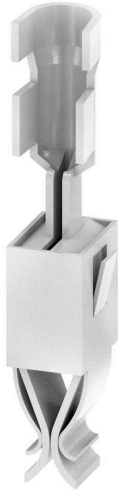


## FEKO ET ZRV2.5 0.5-1

**Weidmüller Interface GmbH & Co. KG**  
Klingenbergstraße 26  
D-32758 Detmold  
Germany

[www.weidmueller.com](http://www.weidmueller.com)



Nous offrons un large portefeuille de support de montage pour la manipulation et la supplémentation faciles de nos produits. De divers outils aux douilles isolantes et aux différents vissés, nos composants sont assortis les uns aux autres jusque dans les moindres détails et facilitent ainsi le montage dans le respect des normes et réglementations de protection respectives.

### Informations générales de commande

Version	Série Z, Contact à sertir, 4.15 mm, argent, Montage direct
Référence	<a href="#">1893970000</a>
Type	FEKO ET ZRV2.5 0.5-1
GTIN (EAN)	4032248508198
Qté.	500 Pièce
Emballage	Multisachet

## Caractéristiques techniques

## Agréments

ROHS	Conforme
------	----------

## Dimensions et poids

Profondeur	3.1 mm	Profondeur (pouces)	0.122 inch
Hauteur	19.8 mm	Hauteur (pouces)	0.7795 inch
Largeur	4.15 mm	Largeur (pouces)	0.1634 inch
Poids net	0.4 g		

## Températures

Température de stockage	-25 °C...55 °C	Température ambiante	-5 °C...40 °C
Température de fonctionnement	130 °C		

## Conformité environnementale du produit

Statut de conformité RoHS	Conforme avec exemption
Exemption RoHS (le cas échéant/ connue)	6c
REACH SVHC	Lead 7439-92-1
SCIP	c6099607-b1cd-4fc8-8f5b-8c2defa73093

## Classifications

ETIM 8.0	EC000796	ETIM 9.0	EC000796
ETIM 10.0	EC000796	ECLASS 14.0	27-44-02-04
ECLASS 15.0	27-44-02-04		

## Autres caractéristiques techniques

Instruction de montage	Montage direct
------------------------	----------------

## Caractéristiques des matériaux

Matériau de base	CuSn	Surface	étamé
Couleur	argent		

## Caractéristiques du système

Version	Contact à ressort
---------	-------------------

## Caractéristiques nominales

Section nominale	2.5 mm <sup>2</sup>	Résistance de passage selon CEI 60947-7-x	1.33 mΩ
Puissance dissipée conformément à CEI 60947-7-x 0.77 W			

## Généralités

Instruction de montage	Montage direct	Surface	étamé
------------------------	----------------	---------	-------

## Caractéristiques techniques

### Raccordement (raccordement nominal)

Longueur de dénudage	6 mm	Type de raccordement	Contact à ressort
Section de raccordement du conducteur, 1 mm <sup>2</sup> souple avec embout DIN 46228/1, max.		Section de raccordement du conducteur, 1 mm <sup>2</sup> souple, max.	