

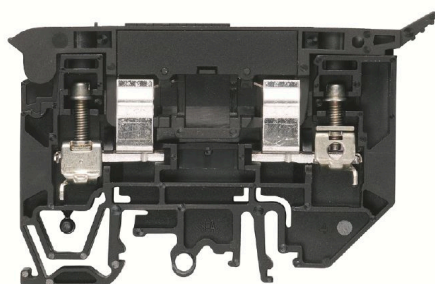
**WSI 4/2/LD 30-70V AC/DC****Weidmüller Interface GmbH & Co. KG**

Klingenbergstraße 26

D-32758 Detmold

Germany

www.weidmueller.com

**Illustration du produit**

Dans certaines applications il est utile de protéger les liaisons d'alimentation avec un fusible séparé. Les blocs de jonction à fusible sont constitués en partie inférieure d'une barrette de raccordement avec un support d'insertion de fusibles. Les fusibles varient du levier pivotant et du support de fusibles enfichable au système vissable et au fusible enfichable plat.

**Informations générales de commande**

Version	Bloc de jonction à fusible, Raccordement vissé, noir, 4 mm <sup>2</sup> , 10 A, 70 V, Nombre de raccordements: 2, Nombre d'étages: 1, TS 35, TS 32
Référence	<a href="#">1880440000</a>
Type	WSI 4/2/LD 30-70V AC/DC
GTIN (EAN)	403224854498 1
Qté.	25 Pièce

## WSI 4/2/LD 30-70V AC/DC

**Weidmüller Interface GmbH & Co. KG**  
 Klingenbergstraße 26  
 D-32758 Detmold  
 Germany

www.weidmueller.com

## Caractéristiques techniques

## Agréments

Agréments



ROHS Conforme

UL File Number Search [Site Web UL](#)

Certificat N° (cURus) E60693

## Dimensions et poids

Profondeur	53.5 mm	Profondeur (pouces)	2.1063 inch
Hauteur	81.6 mm	Hauteur (pouces)	3.2126 inch
Largeur	9.1 mm	Largeur (pouces)	0.3583 inch
Poids net	20.2 g		

## Températures

Température de stockage	-25 °C...55 °C	Température ambiante	-5 °C...40 °C
Température d'utilisation permanente, min.	-50 °C	Température d'utilisation permanente, max.	120 °C

## Conformité environnementale du produit

Statut de conformité RoHS	Conforme avec exemption
Exemption RoHS (le cas échéant/connue)	7cl
REACH SVHC	Pas de SVHC au-dessus de 0,1 % en poids

## Classifications

ETIM 6.0	EC000899	ETIM 7.0	EC000899
ETIM 8.0	EC000899	ETIM 9.0	EC000899
ETIM 10.0	EC000899	ECLASS 9.0	27-14-11-16
ECLASS 9.1	27-14-11-16	ECLASS 10.0	27-14-11-16
ECLASS 11.0	27-14-11-16	ECLASS 12.0	27-14-11-16
ECLASS 13.0	27-25-01-13	ECLASS 14.0	27-25-01-13
ECLASS 15.0	27-25-01-13		

## Autres caractéristiques techniques

Côté ouvert	droite	Nombre de blocs de jonction identiques	1
Type de montage	monté		

## Caractéristiques des matériaux

Matériau de base	Wemid	Couleur	noir
Classe d'inflammabilité selon UL 94	V-0		

## Caractéristiques du système

Version	Raccordement vissé, Isolateur de fusible, avec LED, libre d'un côté	Flasque de fermeture nécessaire	Oui
Nombre de polarités	1	Nombre d'étages	1

## WSI 4/2/LD 30-70V AC/DC

**Weidmüller Interface GmbH & Co. KG**  
 Klingenbergstraße 26  
 D-32758 Detmold  
 Germany

www.weidmueller.com

## Caractéristiques techniques

Nombre de points de contact par étage	2	Nombre de potentiels par étage	1
Étages internes pontés	Non	Raccordement PE	Non
Barrette de liaison équipée	TS 35, TS 32	Fonction N	Non
Fonction PE	Non	Fonction PEN	Non

## Caractéristiques nominales

Section nominale	4 mm <sup>2</sup>	Tension nominale	70 V
Tension nominale par rapport bloc de jonction voisin	500 V	Tension nominale DC	70 V
Courant nominal	10 A	Courant avec conducteur max.	10 A
Normes	IEC 60947-7-3	Résistance de passage selon CEI 60947-7-x	1 mΩ
Tension de choc nominale	6 V	Puissance dissipée conformément à CEI 60947-7-x	1.02 W

## Caractéristiques nominales selon CSA

Section max. du conducteur (CSA)	10 AWG	Certificat N° (CSA)	200039-1575489
Section min. du conducteur (CSA)	30 AWG		

## Caractéristiques nominales selon UL

Taille du conducteur Câblage d'usine max. (cURus)	10 AWG	Certificat N° (cURus)	E60693
Taille du conducteur Câblage d'installation min. (cURus)	30 AWG	Taille du conducteur Câblage d'usine min. (cURus)	30 AWG
Taille du conducteur Câblage d'installation max. (cURus)	10 AWG		

## Conducteur raccordable (autre raccordement)

Type de raccordement, autre raccordement	Raccordement vissé
--	--------------------

## Dimensions

Décalage TS 35	25 mm
----------------	-------

## Généralités

Section de raccordement du conducteur, AWG 10 AWG, max.	Section de raccordement du conducteur, AWG 22 AWG, min.
Normes	IEC 60947-7-3
Barrette de liaison équipée	TS 35, TS 32

## Raccordement (raccordement nominal)

Calibre selon 60 947-1	A3
Section de raccordement du conducteur, AWG 10 AWG, max.	
Sens de raccordement	latéralement
Couple de serrage, max.	0.8 Nm
Couple de serrage, min.	0.5 Nm
Longueur de dénudage	10 mm
Type de raccordement 2	Raccordement vissé
Type de raccordement	Raccordement vissé
Nombre de raccords	2
Plage de serrage, max.	6 mm <sup>2</sup>
Plage de serrage, min.	0.5 mm <sup>2</sup>

## WSI 4/2/LD 30-70V AC/DC

Weidmüller Interface GmbH &amp; Co. KG

Klingenbergstraße 26

D-32758 Detmold

Germany

www.weidmueller.com

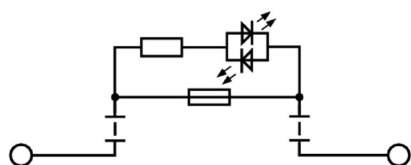
## Caractéristiques techniques

Vis de serrage	M 3			
Dimension de la lame	0,6 x 3,5 mm			
Section de raccordement du conducteur,AWG 22				
AWG, min.				
Section de raccordement du conducteur,0.5 mm²				
souple avec embout DIN 46228/4, min.				
Section de raccordement du conducteur,4 mm²				
souple avec embout DIN 46228/1, max.				
Section de raccordement du conducteur,0.5 mm²				
souple avec embout DIN 46228/1, min.				
Section de raccordement du conducteur,6 mm²				
souple, max.				
Section de raccordement du conducteur,0.5 mm²				
souple, min.				
Section de raccordement, semi-rigide, 6 mm²				
max.				
Section de raccordement, semi-rigide, 0.5 mm²				
min.				
Cran de réglage du couple avec visseuse 2				
électrique du type DMS				
Section de raccordement du conducteur,6 mm²				
rigide, max.				
Section de raccordement du conducteur,0.5 mm²				
rigide, min.				
Section de raccordement, souple, min.	0.5 mm²			
Raccordement	Type de raccordement	Raccordement à vis		
	Section pour le raccordement du conducteur	Type	rigide, H05(07) V-U	
		min.	0.5 mm²	
		max.	6 mm²	
		nominal	4 mm²	
	Embout	Longueur de dénudage	min.	11 mm
			max.	11 mm
			nominal	11 mm
		Couple de serrage	min.	0.5 Nm
			max.	0.8 Nm
	Type de raccordement	Raccordement à vis		
	Section pour le raccordement du conducteur	Type	semi-rigide, H07 V-R	
		min.	1.5 mm²	
		max.	6 mm²	
		nominal	4 mm²	
	Embout	Longueur de dénudage	min.	11 mm
			max.	11 mm
			nominal	11 mm
		Couple de serrage	min.	0.5 Nm
			max.	0.8 Nm
	Type de raccordement	Raccordement à vis		
	Section pour le raccordement du conducteur	Type	souple, H05(07) V-K	
		min.	0.5 mm²	
		max.	6 mm²	
		nominal	4 mm²	
	Embout	Longueur de dénudage	min.	11 mm
			max.	11 mm
			nominal	11 mm
Couple de serrage		min.	0.5 Nm	
		max.	0.8 Nm	

## Note importante

Informations sur le produit La tension dépend de l'élément de fusible ou du voyant indicateur sélectionné

## Dessins



## WSI 4/2/LD 30-70V AC/DC

**Weidmüller Interface GmbH & Co. KG**  
 Klingenbergstraße 26  
 D-32758 Detmold  
 Germany

www.weidmueller.com

## Accessoires

## Flasques de fermeture et plaques de séparation



Les flasques de fermeture sont placées à l'extrémité ouverte du bornier, avant l'équerre de blocage. L'utilisation des flasques de fermeture permet de conserver les caractéristiques des blocs de jonction comme par exemple la tension nominale. On évite ainsi le contact avec les pièces sous tension et le dernier bloc de jonction est protégé contre l'accès des doigts.

## Informations générales de commande

Type	WAP WSI4/2	Version
Référence	<a href="#">1880450000</a>	Plaque d'extrémité pour blocs de jonction, noir, Hauteur: 71.12 mm,
GTIN (EAN)	4032248541911	Largeur: 2.5 mm, V-0, Wemid, enclipsable: Non
Qté.	50 ST	

## Outil à couper et visser combiné « Swifty® CS »



Outil à couper/dénuder combiné Swifty® CS et Swifty® CS set pour couper sans sertissage et dénuder les câbles de cuivre rigides jusqu'à 1,5 mm² et souples jusqu'à 2,5 mm².

## Informations générales de commande

Type	SWIFTY CS SET	Version
Référence	<a href="#">9006060000</a>	Outil_couper-visser, Coupe-câble manipulable d'une seule main
GTIN (EAN)	4032248257638	
Qté.	1 ST	

## Tournevis droit



Tournevis pour vis tête fendue avec lame ronde, SD DIN 5265, ISO 2380/2, empreinte selon DIN 5264, ISO 2380/1, pointe chrome top, poignée SoftFinish

## Informations générales de commande

Type	SDS 0.6X3.5X100	Version
Référence	<a href="#">9008330000</a>	Tournevis, Tournevis
GTIN (EAN)	4032248056286	
Qté.	1 ST	

## WSI 4/2/LD 30-70V AC/DC

Weidmüller Interface GmbH &amp; Co. KG

Klingenbergstraße 26

D-32758 Detmold

Germany

www.weidmueller.com

## Accessoires

## Vierge



Le repère Dekafix (DEK) permet un repérage universel de tous les conducteurs et connecteurs débrochables, ainsi que des sous-ensembles électroniques. Le système convient idéalement aux courtes séquences de chiffres et dispose d'un large éventail de repères déjà imprimés.

Montage sur bande pour pose rapide, en une seule étape. Le résultat d'impression est facile à lire, riche en contrastes et disponible en plusieurs largeurs.

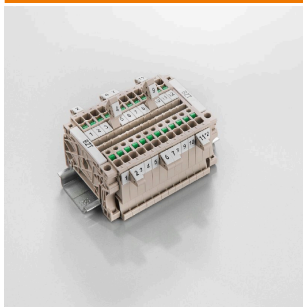
- Large gamme de repérages prêts à l'emploi
- Montage en bande pour pose rapide
- Repères de conducteurs, adaptés à tous les câbles Weidmüller

• Disponible en MultiCard vierge ou avec impression standard  
Pour impression personnalisée : Veuillez nous envoyer un fichier dans le format de notre logiciel de repérage M-Print PRO ou M-Print PRO Online (sans installation) pour vos spécifications de repérage.

## Informations générales de commande

Type	DEK 5/5 MC NE WS	Version
Référence	<a href="#">1609801044</a>	Dekafix, Terminal marker, 5 x 5 mm, Pas en mm (P): 5.00
GTIN (EAN)	4008190397111	Weidmueller, blanc
Qté.	1000 ST	

## Support de repère



Le support de repérage offre la possibilité de montage supplémentaire de repérages standard avec un pas de 5 ou 5,1 mm. Les supports coudés peuvent éventuellement être assemblés par encliquetage et pourraient être montés dans tous les canaux de repérage de standard des blocs de jonction modulaires Klippon®. Les types de repérage de montage se trouvent sous les accessoires respectifs du support de repère de désignation.

## Informations générales de commande

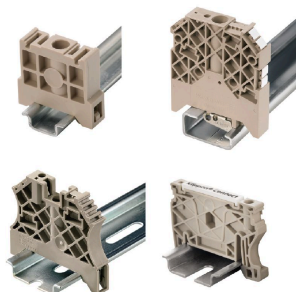
Type	BZT 1 WS 10/5	Version
Référence	<a href="#">1805490000</a>	Accessoires, Support de repère
GTIN (EAN)	4032248270231	
Qté.	100 ST	

Type	BZT 1 ZA WS 10/5	Version
Référence	<a href="#">1805520000</a>	Accessoires, Support de repère
GTIN (EAN)	4032248270248	
Qté.	100 ST	

## Accessoires

### Equerre de blocage



Pour maintenir correctement les blocs de jonction et éviter qu'ils glissent, Weidmüller propose des équerres de blocage. Il existe des versions vissées et non vissées. Il est possible de placer des repères sur les équerres de blocage ainsi que des repères de groupe et il est possible de mettre des fiches de contrôle.

### Informations générales de commande

Type	ZST 1	Version	
Référence	<a href="#">1269070000</a>	Accessoires, Support collecteur	
GTIN (EAN)	4050118094091		
Qté.	25 ST		