

## ZVR ZPS2.5

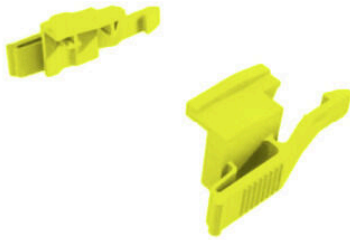
**Weidmüller Interface GmbH & Co. KG**

Klingenbergstraße 26

D-32758 Detmold

Germany

[www.weidmueller.com](http://www.weidmueller.com)



Les mâles de notre WeiCoS-System sont disponibles pour toutes les techniques de raccordement. La gamme de produit inclut des connecteurs préassemblés de 1 à 10 pôles et la possibilité d'un montage individuel. Cela garantit une flexibilité maximale pour chaque application. Les accessoires personnalisés augmentent la sécurité et la protection contre les influences environnementales.

### Informations générales de commande

Version	Série Z, Crochets de verrouillage, jaune, 15 mm
Référence	<a href="#">1878620000</a>
Type	ZVR ZPS2.5
GTIN (EAN)	4032248471591
Qté.	20 Pièce

## ZVR ZPS2.5

**Weidmüller Interface GmbH & Co. KG**  
 Klingenbergstraße 26  
 D-32758 Detmold  
 Germany

www.weidmueller.com

## Caractéristiques techniques

## Agréments

ROHS	Conforme
------	----------

## Dimensions et poids

Profondeur	38.4 mm	Profondeur (pouces)	1.5118 inch
Hauteur	65.5 mm	Hauteur (pouces)	2.5787 inch
Largeur	15 mm	Largeur (pouces)	0.5906 inch
Poids net	4.44 g		

## Températures

Température de stockage	-25 °C...55 °C	Température ambiante	-50 °C...55 °C
Température d'utilisation permanente, min.	-50 °C	Température d'utilisation permanente, max.	100 °C

## Conformité environnementale du produit

Statut de conformité RoHS	Conforme sans exemption
REACH SVHC	Pas de SVHC au-dessus de 0,1 % en poids

## Classifications

ETIM 8.0	EC002848	ETIM 9.0	EC002848
ETIM 10.0	EC002848	ECLASS 14.0	27-25-03-90
ECLASS 15.0	27-25-03-90		

## Autres caractéristiques techniques

Instruction de montage	Montage direct
------------------------	----------------

## Caractéristiques des matériaux

Matériau de base	PA 66 GF 30	Couleur	jaune
Classe d'inflammabilité selon UL 94	HB		

## Caractéristiques du système

Version	Crochet de verrouillage
---------	-------------------------

## Généralités

Instruction de montage	Montage direct
------------------------	----------------