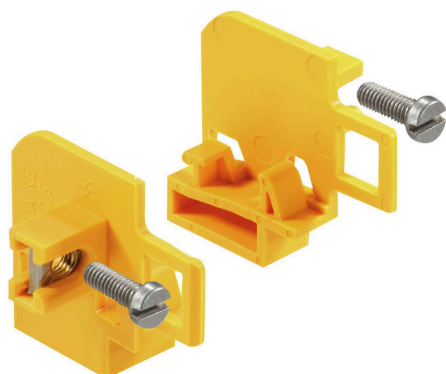


ZVLA DF ZPS2.5

Weidmüller Interface GmbH & Co. KG
Klingenbergstraße 26
D-32758 Detmold
Germany

www.weidmueller.com

Illustration du produit



Les mâles de notre WeiCoS-System sont disponibles pour toutes les techniques de raccordement. La gamme de produit inclut des connecteurs préassemblés de 1 à 10 pôles et la possibilité d'un montage individuel. Cela garantit une flexibilité maximale pour chaque application. Les accessoires personnalisés augmentent la sécurité et la protection contre les influences environnementales.

Informations générales de commande

Version	Série Z, Blocs de jonction embrochables, jaune
Référence	1878600000
Type	ZVLA DF ZPS2.5
GTIN (EAN)	4032248471577
Qté.	20 Pièce

ZVLA DF ZPS2.5

Weidmüller Interface GmbH & Co. KG
Klingenbergstraße 26
D-32758 Detmold
Germany

www.weidmueller.com

Caractéristiques techniques

Agréments

ROHS	Conforme
------	----------

Dimensions et poids

Profondeur	27 mm	Profondeur (pouces)	1.063 inch
Hauteur	80 mm	Hauteur (pouces)	3.1496 inch
Poids net	6.34 g		

Températures

Température de stockage	-25 °C...55 °C	Température ambiante	-50 °C...55 °C
Température d'utilisation permanente, min.	-50 °C	Température d'utilisation permanente, max.	100 °C

Conformité environnementale du produit

Statut de conformité RoHS	Conforme sans exemption
REACH SVHC	Pas de SVHC au-dessus de 0,1 % en poids

Classifications

ETIM 8.0	EC002848	ETIM 9.0	EC002848
ETIM 10.0	EC002848	ECLASS 14.0	27-25-03-90
ECLASS 15.0	27-25-03-90		

Autres caractéristiques techniques

Instruction de montage	Montage direct
------------------------	----------------

Caractéristiques des matériaux

Matériau de base	PA 66 GF 30	Couleur	jaune
Classe d'inflammabilité selon UL 94	HB		

Caractéristiques du système

Version	Pièce intermédiaire
---------	---------------------

Caractéristiques nominales

Section nominale	2.5 mm ²
------------------	---------------------

Généralités

Nombre de pôles	1	Instruction de montage	Montage direct
-----------------	---	------------------------	----------------

Raccordement (raccordement nominal)

Type de raccordement	Raccordement enfichable	Nombre de raccordements	2
----------------------	-------------------------	-------------------------	---